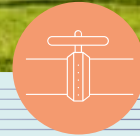
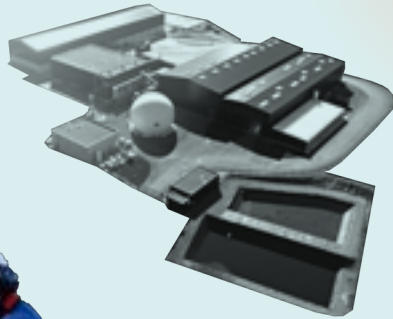




2023



L'ESSENTIEL





NOTRE RAISON D'ÊTRE

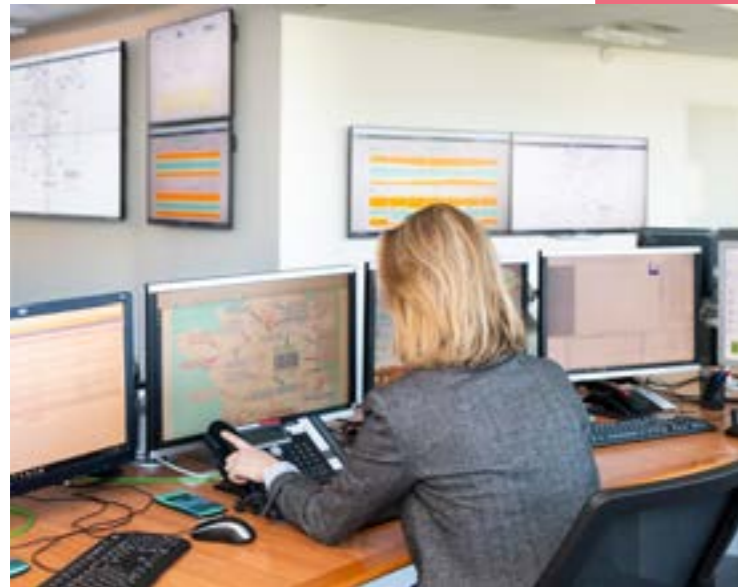


Ensemble, rendre possible un avenir énergétique sûr, abordable et neutre pour le climat

Garantir la sécurité et la performance du système gazier français est notre mission première. En tant qu'acteur engagé dans la société, nous agissons concrètement pour la transition écologique. Nous soutenons l'émergence de filières françaises de gaz renouvelables et d'hydrogène bas carbone et ouvrons ainsi de nouveaux champs de responsabilité. Nous inscrivons notre action dans l'objectif de neutralité carbone à l'horizon 2050. Nous voulons faire de notre raison d'être l'objet de tous les dialogues et mobiliser toutes les initiatives au service des générations futures. Pour conjuguer performance et développement durable.

Servir l'intérêt général

Agir pour le bien commun est au cœur de nos missions de service public. Nous organisons les flux et les échanges de gaz pour veiller à l'équilibre quotidien du système énergétique du pays et des territoires.



« Notre service de dispatching national pilote 24 h/24 et 7 j/7 les flux de gaz. »

Nous assurons l'acheminement du gaz sur tout le territoire français

Nous gérons un réseau de canalisations haute pression de plus de 32 500 km. Celui-ci est connecté d'une part aux réseaux de transport norvégien, belge, allemand, italien (via la Suisse) et espagnol (via le réseau de Teréga), ainsi qu'à 14 sites de stockage souterrain, 4 terminaux méthaniers et 1 terminal méthanier flottant - FSRU (à partir de septembre 2023) sur les façades maritimes françaises, et d'autre part aux réseaux basse pression des distributeurs. Nous alimentons plus de 700 clients industriels, dont des producteurs d'électricité, et collectons le biométhane de plus de 63 producteurs. La diversification de nos sources d'approvisionnement garantit la compétitivité du gaz distribué sur le territoire français.

Nous gérons la performance, l'équilibre et la continuité de l'approvisionnement

Notre service de dispatching national pilote 24 h/24 et 7 j/7 les flux de gaz. Il contrôle les principaux organes qui composent le réseau de transport pour garantir la continuité d'acheminement. Tous les 150 à 200 km, des stations de compression permettent le transit du gaz par les canalisations dans les bonnes conditions de pression.

26

stations de compression équipées de systèmes de mesure, de contrôle et de sécurité

La sécurité industrielle est notre préoccupation de tous les instants

Notre réseau est placé sous surveillance continue, via nos centres de surveillance régionaux ou sur le terrain via des contrôles par voie pédestre, automobile et aérienne (avions, hélicoptères, drones). Les 26 stations de compression sont équipées de systèmes de mesure, de contrôle et de sécurité. Pour prévenir le risque lié aux chantiers de terrassement, nous balisons le tracé de nos canalisations par des bornes et balises jaunes installées



en surface. Nous nous attachons à la bonne information des riverains et de nos parties prenantes concernant nos chantiers et installations pour rappeler les obligations de déclaration de projet de travaux (DT)*. Les entreprises ayant déclaré leur intention de commencer leurs travaux (DICT) sont ensuite systématiquement accompagnées sur le terrain.

* Pour déclarer vos projets de travaux, rendez-vous sur : www.reseaux-et-canalisation.gouv.fr

703

CLIENTS INDUSTRIELS ACTIFS
EN 2022



Nous proposons des solutions adaptées à tous nos clients

Notre activité s'exerce dans un cadre régulé, de manière transparente et non discriminatoire vis-à-vis de nos clients. La Commission de régulation de l'énergie (CRE) fixe les tarifs publics d'utilisation des réseaux, contrôle nos investissements et vérifie la qualité du service rendu. Nos clients sont divers : des fournisseurs ou traders d'énergie, des gestionnaires de réseaux ou entreprises locales de distribution qui alimentent les consommateurs industriels ou particuliers, des industriels de tous secteurs d'activité et, enfin, des producteurs de biométhane (industriels ou agriculteurs le plus souvent).



Nous préparons notre réseau à l'accueil des nouveaux gaz décarbonés

Le réseau GRTgaz accueille un volume croissant de biométhane produit localement, notamment à partir de matières issues d'exploitations agricoles. Nous soutenons également le développement de filières de gaz renouvelables permettant de valoriser d'autres types de déchets solides (pyrogazéification) ou humides (gazéification hydrothermale). Nous sommes de plus très impliqués dans le développement de la filière hydrogène bas carbone et renouvelable en France et étudions d'ores et déjà les infrastructures hydrogène de demain.

En savoir +

Le gaz au service de l'industrie et de la mobilité sur www.youtube.com



Le rebours, une nouvelle solution pour développer le gaz renouvelable sur www.youtube.com



708 TWh

de gaz transportés

96 %

des clients sont satisfaits et ont une bonne image de GRTgaz*

* Résultats du baromètre satisfaction client 2022

1 500

experts et techniciens assurent toutes les actions nécessaires à la fiabilité et à la performance du réseau

Agir de manière responsable

En cohérence avec notre raison d'être, nous sommes conscients des impacts environnementaux de notre activité et nous nous engageons à réduire l'empreinte carbone de l'ensemble de la chaîne gazière afin de concrétiser l'ambition de neutralité carbone.

GRTgaz s'est engagé en faveur de la sobriété énergétique en France grâce à la création d'écogaz. Ce baromètre à cinq jours informe les consommateurs (particuliers, entreprises et collectivités) sur les tensions du réseau pour inciter à la modération et éviter les éventuelles mesures de réduction de la consommation. <https://myecogaz.com/home>

écogaz

« GRTgaz place le chemin vers la neutralité carbone au cœur de sa stratégie de long terme. »

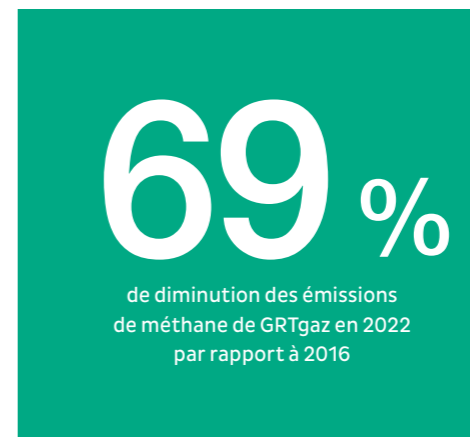


Nous inscrivons la responsabilité sociétale des entreprises (RSE) dans le pilotage de nos activités

Notre projet d'entreprise CAP24 et notre charte RSE définissent nos engagements en matière de maîtrise de notre empreinte carbone. Nous agissons pour réduire toujours plus nos émissions de méthane, convertissons notre flotte au (bio)GNV lors des renouvellements de véhicules éligibles, valorisons les déchets générés par nos chantiers et sommes engagés depuis longtemps, aux côtés de nombreux partenaires institutionnels, dans la protection de la biodiversité.

Nous nous attachons à maximiser localement les retombées économiques de nos activités

Notre politique d'achats responsables a débouché en 2022 sur 500 millions d'euros de commandes à des entreprises françaises, dont 162 millions d'euros à des PME (sur la base des dépenses hors énergie) et 1,5 million d'euros au secteur protégé et adapté. GRTgaz est signataire de la Charte relations fournisseurs responsables et s'engage à respecter les délais de paiement, notamment auprès des petites structures.



Nous voulons concrétiser l'ambition de la neutralité carbone

GRTgaz place le chemin vers la neutralité carbone au cœur de sa stratégie de long terme. Nous accompagnons nos clients et les acteurs des territoires dans l'atteinte de leurs objectifs en matière de transition énergétique, de traitement des déchets et de mobilité propre. Nos équipes se mobilisent dans la mise en œuvre de solutions gaz favorables à la décarbonation de leurs usages industriels et de mobilité.



500 M€

de commandes à des entreprises françaises, dont 162 M€ à des PME (sur la base des dépenses hors énergie) et 1,5 M€ auprès du secteur protégé


Innovier pour la transition énergétique

La transition énergétique passe par l'innovation et la mobilisation de toutes les initiatives au service des générations futures. Engagés dans la recherche, l'expérimentation, le numérique et la diversification de nos activités, nous progressons au quotidien pour contribuer à répondre aux défis de nos clients, des territoires et de la planète.



En savoir +

Injection de gaz de synthèse par pyrogazéification sur www.youtube.com 

La gazéification hydrothermale sur www.youtube.com 

L'ENJEU DE LA DÉCARBONATION

Les clients industriels de GRTgaz doivent concilier performance économique et performance environnementale. À leurs côtés dans leurs réflexions sur l'efficacité énergétique et la décarbonation de leurs process, GRTgaz propose des solutions compatibles avec les préoccupations d'économie circulaire et de relocalisation de certaines de leurs activités. GRTgaz étudie également les infrastructures de transport de CO₂ qui permettront la décarbonation via la mise en œuvre de chaînes de captage, transport, stockage et valorisation du CO₂.

Nous développons de nombreux programmes de recherche

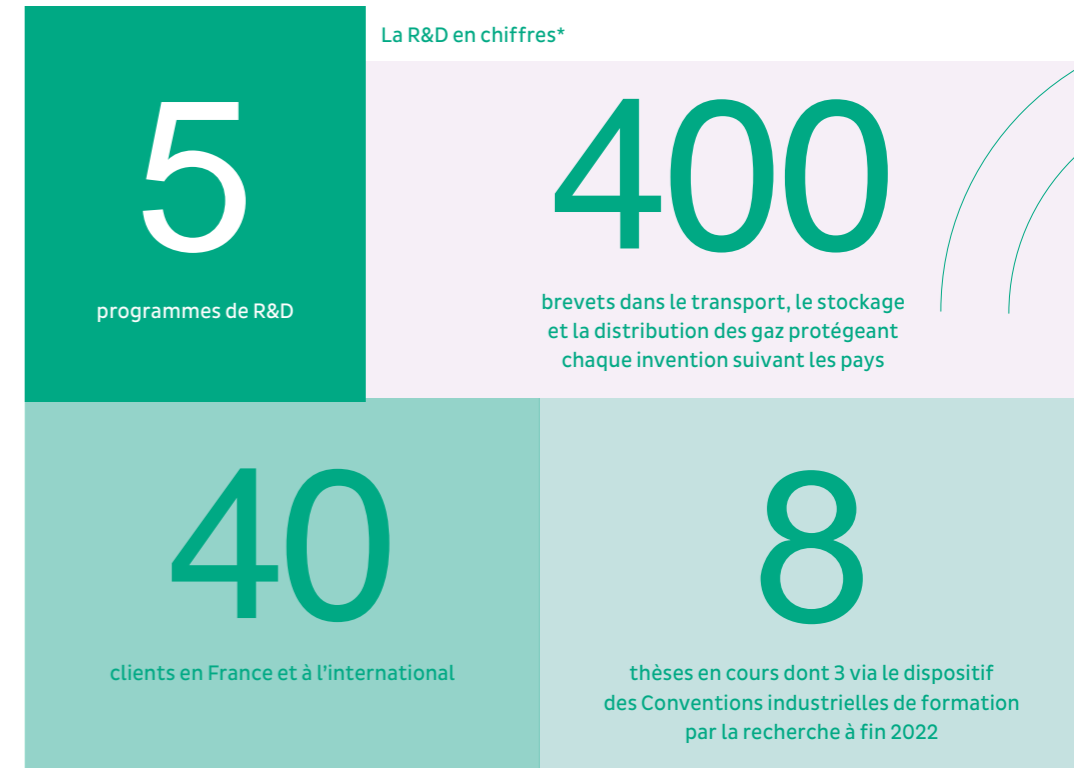
Notre centre de recherche RICE (Research & Innovation Center for Energy) est un acteur international de la recherche et de l'innovation dans le domaine gazier. Disposant de moyens techniques de pointe, il réalise des prestations sur mesure et pilote des programmes qui contribuent à l'excellence opérationnelle, la sécurité industrielle et l'émergence de nouvelles filières dans les domaines des gaz renouvelables, de l'hydrogène, du stockage de l'énergie et des réseaux intelligents. Une centaine de chercheurs et d'experts coopèrent avec des organismes de recherche mondiaux et participent à plusieurs programmes européens de R&D. Une politique d'innovation ouverte et collaborative avec des partenaires publics et privés.

Nous croyons à la force d'une innovation collaborative

Travailler aux côtés de partenaires externes innovants — grands groupes industriels, organismes de recherche et universités — nous aide à apporter des solutions aux problèmes liés à nos métiers. Les appels à projets de notre Open Innovation Factory auprès de startups, TPE/PME, ETI et laboratoires débouchent sur de nombreuses expérimentations, développements et brevets de solutions. Chaque collaborateur peut également contribuer à l'innovation en s'associant à la recherche de solutions via une plateforme collaborative.

Nous cherchons à fédérer les initiatives sur les territoires autour des gaz renouvelables et de l'hydrogène

Nous mettons notre expertise au service des acteurs locaux pour les accompagner dans le développement de différentes formes de production et usages des gaz renouvelables (méthanisation, gazéification des déchets solides ou liquides, transport d'hydrogène, décarbonation de l'industrie, mobilité propre...). Nous croyons en une transition énergétique multi-énergies adaptée aux différents écosystèmes locaux et inscrite dans une logique d'économie circulaire.



* Chiffres RICE

HYDROGÈNE : UNE PART À VENIR SIGNIFICATIVE DANS LE MIX GAZIER

Au service d'un mix gazier neutre en carbone en 2050, GRTgaz prépare les conditions futures de conversion de son réseau et d'injection de volumes significatifs d'hydrogène. À l'échelle européenne, les divers opérateurs d'infrastructures de transport anticipent le besoin d'une « dorsale hydrogène » reliant les différentes vallées européennes de l'hydrogène, qui pourrait atteindre 53 000 km en 2040. À cet horizon, la dorsale européenne de l'hydrogène devrait être constituée de près de 60 % de canalisations de gaz déjà existantes converties à l'hydrogène, complétées par 40 % de nouvelles canalisations hydrogène. En 2022, la dynamique s'est accélérée sur les projets hydrogène. La France, l'Espagne, le Portugal et l'Allemagne ont lancé H2Med, un projet d'infrastructure destinée au transport d'hydrogène bas carbone en Europe. GRTgaz a également travaillé avec des industriels (producteurs ou futur consommateurs) au sein d'écosystèmes hydrogène territoriaux. Cette démarche a permis d'initier cinq projets régionaux dans lesquels GRTgaz est impliqué et positionné pour le transport de l'hydrogène qui y sera produit.

Conjuguer bien-être et performance de nos salariés et prestataires

Nous pensons que les défis de la transformation écologique et numérique de notre entreprise ainsi que l'exigence de performance doivent être compatibles avec l'épanouissement individuel et collectif de chacun. Nos valeurs nous engagent à conjuguer bien-être et performance et à agir pour un environnement de travail sécurisé, épanouissant et inclusif de toutes les diversités.



« GRTgaz figure dans le Top 40 des entreprises qui accueillent et respectent les candidats. »

(ChooseMyCompany)

Nous garantissons la santé et la sécurité de nos collaborateurs et prestataires

La santé et la sécurité des salariés et des prestataires intervenant sur nos installations sont une priorité. Un système de management et de gouvernance est mis en place à tous les niveaux de l'entreprise pour piloter le risque « santé-sécurité au travail ». Dans une logique de prévention, des visites comportementales de sécurité (VCS) visent à développer la culture sécurité de tous les collaborateurs.



Nous offrons un environnement de travail positif et stimulant

Nous sommes convaincus que mettre les relations humaines au cœur de notre culture d'entreprise est un puissant levier d'engagement des salariés. Un climat de travail positif et stimulant donne l'envie de s'impliquer et de rester engagé sur le long terme. Le développement de « soft skills », comme la créativité, l'adaptabilité, l'esprit critique et la collaboration, donne des clés pour une évolution de carrière réussie. Confiance, exemplarité, transparence et « feedback » constructif sont au cœur de notre projet managérial.



94

Index*
Égalité femmes-hommes
en 2022



124

salariés en situation
de handicap en 2022

Nous défendons l'inclusion de toutes les diversités et l'égalité des chances

Favoriser l'inclusion au sein de l'entreprise est un devoir en termes de responsabilité sociétale, mais surtout une nécessité pour la performance de notre entreprise. Notre collectif doit refléter la pluralité et la diversité de la société. C'est pourquoi trois objectifs en matière de diversité sont inscrits non seulement dans nos engagements RSE, mais également dans le contrat d'intéressement de chacun de nos salariés : le recrutement en CDI et CDD de travailleurs en situation de handicap, le taux de féminisation des CDI et le taux de féminisation de l'alternance.

* Index sur 100 points

S'engager aux côtés de nos parties prenantes

Nous agissons avec les acteurs des territoires pour co-construire des solutions d'avenir et concilier les intérêts du plus grand nombre. Nous développons la concertation, assurons la transparence sur les impacts positifs et négatifs de nos activités, et mettons à disposition de tous les données énergétiques essentielles à la planification et à l'action.



85 %

des décideurs territoriaux considèrent que les gaz renouvelables contribuent au développement économique et à la création d'emplois dans les territoires (chiffres 2021)

Nous coopérons avec nos parties prenantes

Un dispositif de concertation éprouvé avec l'ensemble des acteurs de la chaîne gazière (traders, clients expéditeurs, clients industriels, producteurs d'électricité à partir de gaz, producteurs de gaz renouvelables, opérateurs d'infrastructures gazières adjacentes à notre réseau et pouvoirs publics) à chaque étape de la construction d'une offre ou de la construction de notre plan d'investissement assure la bonne prise en compte des visions de chacun et contribue à un meilleur service.

Nous accompagnons les décideurs locaux

Au travers de nos délégations territoriales, nous aidons les décideurs locaux dans leur exercice de planification énergétique. Nous les informons sur les potentialités du gaz et la flexibilité du système gazier dans une approche multi-énergies. Nous les soutenons pour une transition écologique vertueuse au service des territoires. À cet effet, nous mettons à disposition des données (open data) et réalisons des études prospectives en lien avec le déploiement des gaz renouvelables, de l'hydrogène et des nouveaux usages (stations d'avitaillement (bio)GNV par exemple).

« Nous voulons soutenir la place de l'hydrogène et des gaz renouvelables dans un mix énergétique européen visant la neutralité carbone du continent en 2050. »

Nous cherchons à comprendre et à intégrer les attentes de la société civile

Un conseil des parties prenantes, constitué de neuf personnalités qualifiées issues du monde de l'environnement, de l'industrie, de l'agriculture, de l'innovation et des sciences sociales, apporte un éclairage à la Direction générale de GRTgaz sur les problématiques de transformation de l'entreprise et de la société.

Nous dialoguons avec les décideurs européens

Nous voulons soutenir la place de l'hydrogène et des gaz renouvelables dans un mix énergétique européen visant la neutralité carbone du continent en 2050. Le Green Deal,



« pacte vert » dont l'ambition est de réconcilier l'économie européenne avec la planète, est l'un des grands sujets inscrits au programme de notre Bureau européen.

Autour des projets d'avenir de GRTgaz, notre Bureau européen, en coordination avec les autres transporteurs européens, s'attache à mettre en avant la contribution des nouveaux gaz à la neutralité carbone et partager notre vision sur le rôle des infrastructures gazières pour connecter les énergies d'avenir.

Accroître notre action au-delà des réseaux gaziers français

Accélérer la transition énergétique : notre ambition est également relayée par nos filiales.

ELENGY, LEADER DES SERVICES DE TERMINAUX MÉTHANIER EN EUROPE

Expert du gaz naturel liquéfié (GNL), notre filiale Elengy exploite les trois terminaux méthaniers régulés en France, Montoir-de-Bretagne sur la façade atlantique, Fos Cavaou et Fos Tonkin en Méditerranée. Portes d'entrée du GNL en Europe, ces trois sites offrent au marché une flexibilité optimale pour le déchargement ou le chargement de tout type de méthanier, le transbordement entre méthaniers, le chargement de camions citernes en GNL ou encore la regazéification du GNL pour l'injecter dans le réseau de transport. Elengy fait évoluer ses services en investissant dans le développement des filières bioGNL pour diminuer l'empreinte environnementale des différents acteurs et préparer la transition vers une offre neutre en carbone à l'horizon 2050.

GRTGAZ DEUTSCHLAND, ACTEUR STRATÉGIQUE DANS LE TRANSPORT DE GAZ EN EUROPE

La filiale GRTgaz Deutschland opère le gazoduc MEGAL qui prolonge le réseau de GRTgaz en Allemagne jusqu'en République tchèque et en Autriche. Cette artère de haute capacité remplit un double rôle : transporter le gaz dans le sud de l'Allemagne et l'acheminer vers ou depuis la France, en réponse aux besoins du marché. Les importants volumes transportés contribuent à la sécurité d'approvisionnement des deux pays. Du reste, l'infrastructure gazière permet de transporter et stocker de très grandes quantités d'énergie renouvelable. L'intégration des gaz renouvelables et décarbonés dans le système énergétique peut contribuer de manière rapide, effective et économique à la réduction des émissions de CO₂ dans tous les secteurs de consommation. GRTgaz Deutschland participe à la transition énergétique et au développement d'un transport de gaz décarboné en s'impliquant avec les autres gestionnaires de réseaux de transport en Allemagne à la construction d'une infrastructure de transport dédiée à l'hydrogène et aux gaz verts.



Chiffres clés 2022

Périmètre groupe GRTgaz (GRTgaz, Elengy, GRTgaz Deutschland)

RÉSULTATS FINANCIERS

Chiffre d'affaires

2 535 M€

EBITDA

1 354 M€

Résultat net récurrent

497 M€

Investissement

447 M€

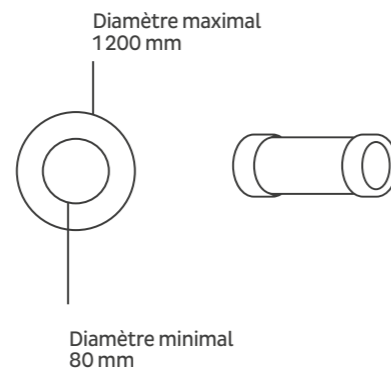
RÉSEAU

Canalisation

Longueur de réseau

33 779 KM

(32 618 km GRTgaz +
1 161 km GRTgaz Deutschland)



Compression

32

stations de compression
(26 GRTgaz, 6 GRTgaz Deutschland)



RESSOURCES HUMAINES

Salariés

3 807

dont 440 Elengy et
37 GRTgaz Deutschland

977

femmes

2 830

hommes

Périmètre GRTgaz France

SÉCURITÉ DES CANALISATIONS

Maîtrise des travaux tiers
(travaux à proximité des
ouvrages de GRTgaz)

92 800

déclarations de projet de travaux et
d'intention de commencement de
travaux reçues et traitées par GRTgaz

82 000

déclarations de projet de travaux et
d'intention de commencement de
travaux concernant GRTgaz

Incidents dus à
des travaux tiers :

2022	2021	2020
6	5	7

CLIENTS

703

clients industriels actifs
en 2022, dont **14** centrales
de production d'électricité
consommant du gaz naturel

157

clients expéditeurs
à fin 2022

19

gestionnaires de réseau
de distribution raccordés

63

producteurs de biométhane
injectent leur production
dans le réseau de GRTgaz

SANTÉ-SÉCURITÉ AU TRAVAIL

1,4

taux de
fréquence

0,05

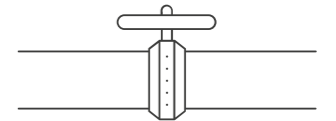
taux de
gravité



TRANSPORT DE GAZ

708 TWh

de gaz transportée
en 2022



CONSOMMATION FRANÇAISE DE GAZ

430 TWh

en 2022

OPEN DATA

55 jeux de données GRTgaz
disponibles à l'externe

170 558 téléchargements
cumulés
(jeux de données
GRTgaz et partenaires)

8 696 774 appels API
cumulés
(jeux de données
GRTgaz et partenaires)

Nous contacter

SIÈGE SOCIAL

Immeuble Bora
6, rue Raoul-Nordling
92270 Bois-Colombes Cedex
Tél. 01 55 66 40 00

DIRECTION FINANCE RSE ACHATS

Immeuble CityZen 1
9, avenue de l'Europe
92270 Bois-Colombes
Tél. 01 55 24 84 96

DÉLÉGATION TERRITORIALE VAL DE SEINE

Immeuble Clever
7, rue du 19 mars 1962
92322 Gennevilliers Cedex
Tél. 01 56 04 01 00

DÉLÉGATION TERRITORIALE CENTRE-ATLANTIQUE

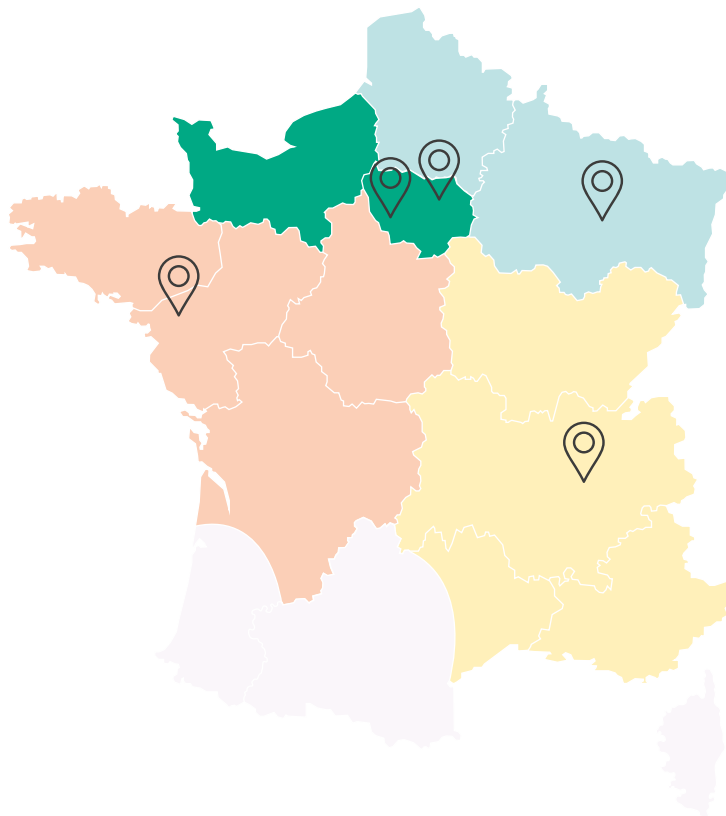
10, quai Émile-Cormerais
BP 70252
44818 Saint-Herblain

DÉLÉGATION TERRITORIALE RHÔNE-MÉDITERRANÉE

Site Oxaya
10, rue Pierre-Sémard, CS 50 329
69363 Lyon Cedex 07
Tél. 04 78 65 59 90

DÉLÉGATION TERRITORIALE NORD-EST

24, quai Sainte-Catherine
54000 Nancy
Tél. 03 83 85 35 52



grtgaz.com

