

Le réseau

Canalisations

- Longueur totale: **32 263 km**
 - Réseau principal: 7 168 km
 - Réseau régional: 25 095 km
- Diamètre minimal: DN 80 mm
- Diamètre maximal: DN 1 200 mm

Postes

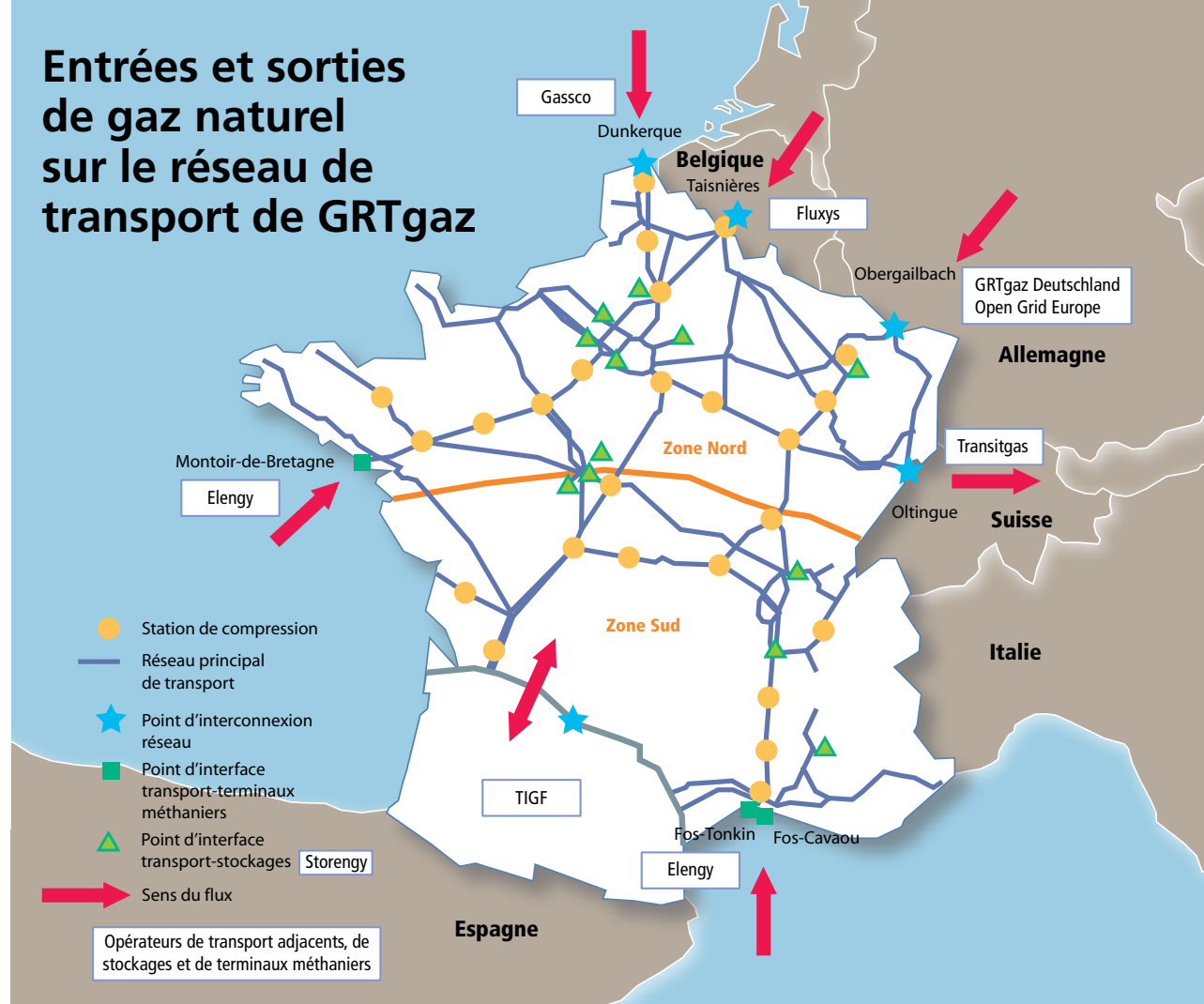
- Postes de livraison:
3 431 postes de distribution publique
1 091 postes consommateurs industriels
- Postes de pré-détente: **790**
- Postes de sectionnement: **4 708**

Compression

- Stations de compression : **25**
- Puissance installée totale (élec/gaz) :
583 MW dont :
 - Electro : 192 MW (22 machines)
 - Turbo : 386 MW (65 machines)
 - Moto : 5 MW (5 machines)
- Implantation des stations au 1^{er} janvier 2011
 - Région Rhône Méditerranée
Palleau, Courthézon, St-Martin-de-Crau, St Victor, Vindecy, Entre deux Guiers, La Bégude.
 - Région Centre Atlantique
Roussine, Laprade, Brizambourg, Nozay, Auvers-le-Hamon, Cherré, Bréal, Méry-sur-Cher.
 - Région Nord-Est
Taisnières, Arleux, Pitgam, Dierrey-Saint-Julien, Morelmaison, Voisines, Laneuvelotte.
 - Région Val-de-Seine
Evrly-Grégy, St Arnoult, Cuvilly.

Stations certifiées ISO 14001
Certification en cours pour les autres stations

Entrées et sorties de gaz naturel sur le réseau de transport de GRTgaz



Principaux ouvrages mis en service en 2010

Station de compression

- Programme OSCAR 2 : Saint-Victor (03)

Station d'interconnexion

- Bazainville (78)

Raccordements de centrales électriques finalisés en 2010

- EDF Martigues (13)
- POWEO Toul (54)

Odorisation

- **21** installations dont 4 exploitées directement par GRTgaz
- **22** points de contrôle répartis sur le réseau

Pression du réseau

- 76 % du réseau de transport est exploité à une pression maximale de 67,7 bar
- Pression maximale du réseau : 95 bar
- Pression minimale : 16 bar

Clients

- **76** clients expéditeurs à fin 2010
- **16** gestionnaires de réseau de distribution raccordés
- **843** clients industriels raccordés dont :
 - 9 centrales de production d'électricité consommant du gaz naturel à fin 2010,
 - 2 supplémentaires prévues en 2011

Échanges sur le marché français

- **313,6 TWh** échangés aux Points d'Échange de Gaz (+23 % par rapport à 2009)

Chiffres (fin 2010)



Construisons le transport de demain



DIRECTION GÉNÉRALE
Pôle Communication
Immeuble Bora -
6, rue Raoul Nordling -
92270 Bois-Colombes
Tél. : 01 55 66 44 00

www.grtgaz.com



GRTgaz exploite, entretient et développe le réseau de transport de gaz naturel en France sur la majeure partie du territoire national.

Il accomplit une double mission :

- acheminer du gaz naturel pour le compte d'expéditeurs vendu par les fournisseurs (français et européens) aux consommateurs qu'ils soient distributeurs de gaz naturel ou industriels directement raccordés au réseau de transport, dans des conditions de coûts et de sécurité optimales,
- développer le réseau de transport pour assurer une plus grande fluidité des échanges de gaz naturel et renforcer ainsi la sécurité d'approvisionnement.

GRTgaz contribue à la construction d'un marché européen du gaz naturel en agissant de manière indépendante, transparente et non discriminatoire pour tous les opérateurs agréés présents sur son réseau.

La sécurité des canalisations

Surveillance

Réseau visible par la route :

de 1 fois/semaine à 1 fois/mois

Réseau visible par avion :

1 à 2 fois/mois

Réseau visible uniquement à pied :

1 fois/an

Réhabilitation

2 375 km réhabilités en 2010,

à la suite des mesures d'inspection par piston instrumenté ou par mesures électriques de surface

Dépenses externes

(protection en zones sensibles, renouvellement des canalisations obsolètes, inspection et réhabilitation)

108,2 M€

Maîtrise des travaux tiers

Nombre de DR⁽¹⁾ + DICT⁽²⁾ reçues et traitées par GRTgaz en 2010 :

568 888

Nombre de DR + DICT concernant GRTgaz :

58 615

Nombre de chantiers non déclarés découverts par GRTgaz :

908

- **2010 : 14 incidents** dont **11** dus à des travaux tiers
- **2009 : 26 incidents et 1 accident** dont **15** (incluant l'accident) dus à des travaux tiers
- **2008 : 23 incidents** dont **15** dus à des travaux tiers

(1) Demande de Renseignements

(2) Déclaration d'Intention de Commencement de Travaux

Quantités de gaz naturel transportées par GRTgaz

Données brutes, i.e. non corrigées du climat

Les quantités de gaz naturel transportées par GRTgaz se calculent :

- soit comme somme des entrées sur le réseau (terminaux méthaniens, autres réseaux de transport, soutirages des stockages),
- soit comme somme des sorties du réseau (autres réseaux de transport, consommations, injections dans les stockages).

Période	Entrées sur le réseau de GRTgaz			Sorties du réseau de GRTgaz			Quantités totales transportées
	Terminaux méthaniens	Depuis autres réseaux de transport	Soutirages stockages	Vers autres réseaux de transport	Consommations ⁽³⁾	Injections stockages	
2010	155,7 TWh	415,9 TWh	116,9 TWh	81,6 TWh	517,1 TWh	89,7 TWh	688,4 TWh
2009	143,5 TWh	424,7 TWh	93,0 TWh	99,3 TWh	459,3 TWh	102,5 TWh	661,1 TWh
2010/2009	8,3 %	-2,3 %	25,7 %	-17,8 %	12,6 %	-12,5 %	4,0 %

(3) Il s'agit des quantités consommées par les gros consommateurs raccordés directement au réseau de GRTgaz, par les consommateurs raccordés aux réseaux de distribution publique alimentés par GRTgaz et par GRTgaz lui-même pour ses propres besoins, notamment le fonctionnement de ses stations de compression.

Quantités de gaz naturel consommées sur les zones de GRTgaz

Consommations sur les zones de GRTgaz ⁽⁴⁾	Clients directs	Distrib. publiques brut	Distrib. publiques corrigé du climat	Total brut	Total corrigé du climat
2010	178,0 TWh	337,1 TWh	310,5 TWh	515,1 TWh	488,5 TWh
2009	154,1 TWh	302,7 TWh	308,1 TWh	456,8 TWh	462,2 TWh
2010/2009	15,5 %	11,4 %	0,8 %	12,8 %	5,7 %

(4) Hors activités de maintenance et autoconsommation du réseau GRTgaz.

Résultats financiers

Chiffre d'affaires :	1 515 M€
dont acheminement :	1 381 M€
EBITDA ⁽⁵⁾ :	803 M€
Résultat net :	176 M€ (norme CRC)
	316 M€ (normes IFRS)

(5) Résultat opérationnel avant dépréciation et amortissement

Ressources humaines (au 01/01/2011)

Nombre de salariés :	2 984
dont Hommes :	2 372
Femmes :	612 (20,5 %)
dont Exécution :	434
Maîtrise :	1 521
Cadres :	1 029

Sécurité au travail

Taux de fréquence :	5,9
Taux de fréquence élargie :	9,5
Taux de gravité :	0,17
Taux de fréquence entreprises extérieures sur chantiers GRTgaz :	12,7

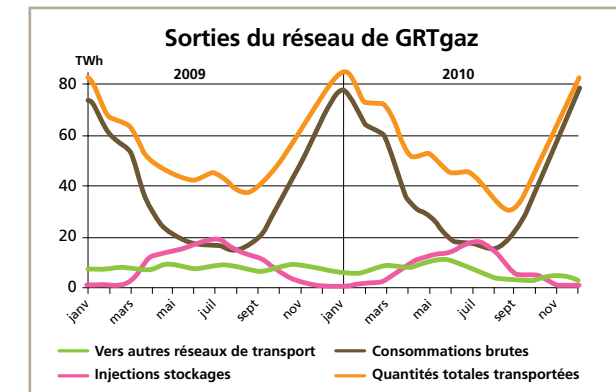
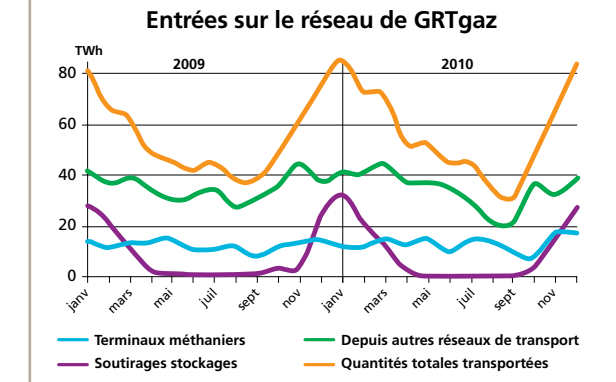
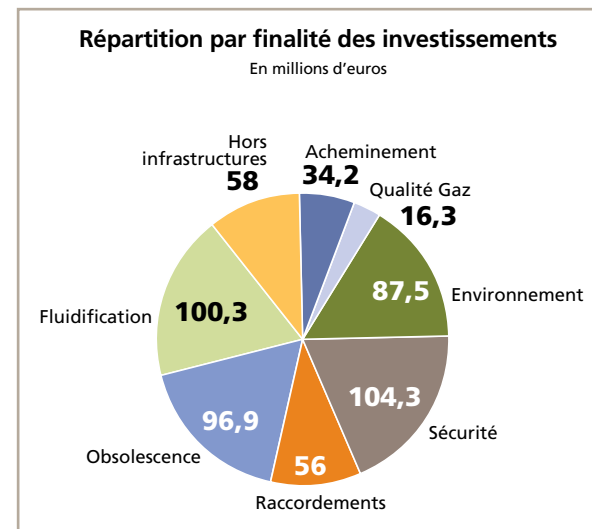


Investissements

Investissements : 554 M€

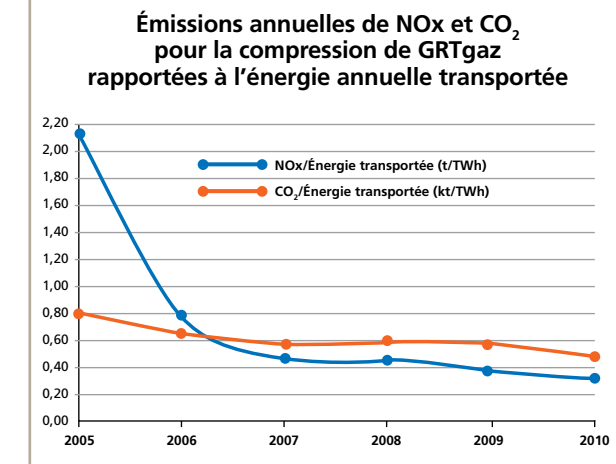
387 M€ pour la maintenance des installations

167 M€ pour le développement des installations



Environnement

Suivi des émissions atmosphériques



CO₂

- allocation annuelle de quotas : 554 kt
- émissions pour 2010 : 324,8 kt

Facteurs de réduction des émissions de CO₂

- optimisation de la configuration du réseau,
- arbitrages sur les énergies motrices gaz/électricité.