

Le réseau

Canalisations

- Longueur totale: **32 200 km**
 - Réseau principal: 6 980 km
 - Réseau régional: 25 220 km
- Diamètre minimal: DN 80 mm
- Diamètre maximal: DN 1 200 mm

Postes

- Postes de livraison :
3 421 postes de distribution publique
1 085 postes consommateurs industriels
- Postes de sectionnement : **4 931**
- Postes de ligne (hors livraison) : **757**

Compression

- Stations de compression : **25**
- Puissance installée totale (élec/gaz) :
573,4 MW dont :
 - Electro : 182,7 MW (20 machines)
 - Turbo : 385,9 MW (65 machines)
 - Moto : 4,8 MW (5 machines)
- Implantation des stations au 1^{er} janvier 2010

Région Rhône Méditerranée

Palleau, Courthézon, St-Martin-de-Crau, St Victor, Vindecy, Entre deux Guiers, La Bégude.

Région Centre Atlantique

Roussine, Laprade, Brizambourg, Nozay, Auvers-le-Hamon, Cherré, Bréal, Méry-sur-Cher.

Région Nord-Est

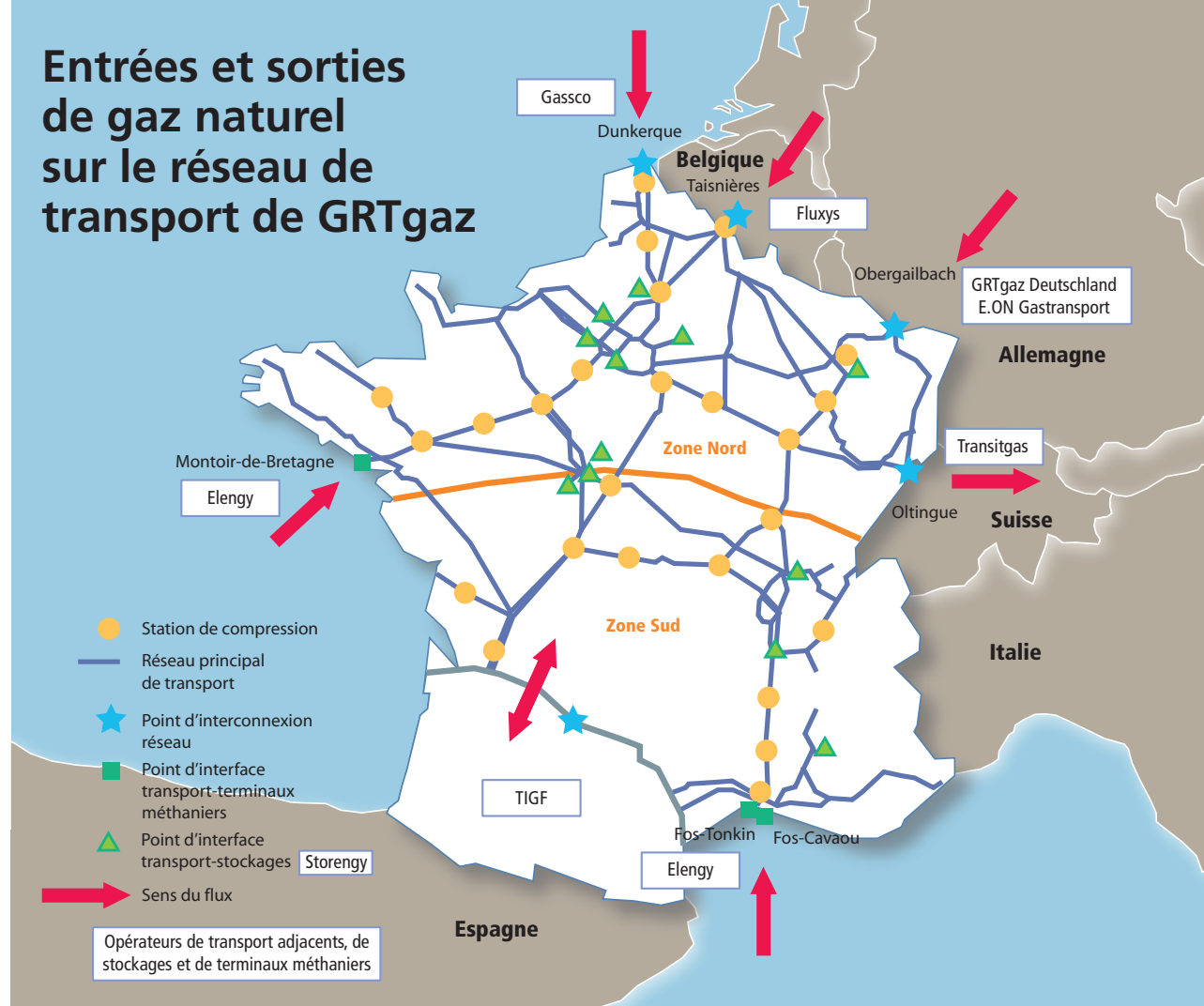
Taisnières, Arleux, Pitgam, Dierrey-Saint-Julien, Morelmaison, Voisines, Laneuvelotte.

Région Val-de-Seine

Ervy-Grégy, St Arnoult, Cuvilly.

Stations certifiées ISO 14001
Certification en cours pour les autres stations

Entrées et sorties de gaz naturel sur le réseau de transport de GRTgaz



Principaux ouvrages mis en service en 2009

Stations de compression

- Programme OSCAR 1* : Auvers-le-Hamon (72), Courthézon (84), Dierrey-Saint-Julien (10), Evry-Grégy (77), Nozay (44)
- Taisnières gaz B

* Optimisation des Stations de Compression et Adaptation du Réseau

Artère

- Artère Beauce-Mantois : 65 km - DN 900

Raccordements de centrales à cycle combiné gaz

- GDF SUEZ Combigolfe Fos-sur-Mer (13)
- ALPIQ 3CB Bayet (03)
- EDF Blénod (54)

Pression du réseau

- 76 % du réseau de transport est exploité à une pression maximale de 67,7 bar.
- Pression maximale du réseau : 95 bar
- Pression minimale : 16 bar

Odorisation

- 20 installations dont 4 exploitées directement par GRTgaz (Dunkerque, Taisnières gaz H, Taisnières gaz B, Obergaillbach)
- 15 points de contrôle répartis sur le réseau

Clients

- 60 clients expéditeurs à fin 2009
- 862 clients industriels raccordés
- 6 centrales de production d'électricité consommant du gaz naturel en service à fin 2009, 4 supplémentaires prévues en 2010

Échanges sur le marché français

- 255 TWh échangés aux Points d'Échange de Gaz (+47 % par rapport à 2008)



Chiffres clés (fin 2009)



Construisons le transport de demain



DIRECTION GÉNÉRALE
Pôle Communication
2, rue Curnonsky - 75017 Paris
Tél. : 01 47 54 30 00

www.grtgaz.com



GRTgaz exploite, entretient et développe le réseau de transport de gaz naturel en France sur la majeure partie du territoire national.

Il accomplit une double mission :

- acheminer du gaz naturel pour le compte d'expéditeurs vendu par les fournisseurs (français et européens) aux consommateurs qu'ils soient distributeurs de gaz naturel ou industriels directement raccordés au réseau de transport, dans des conditions de coûts et de sécurité optimales,
- développer le réseau de transport pour assurer une plus grande fluidité des échanges de gaz naturel et renforcer ainsi la sécurité d'approvisionnement.

GRTgaz contribue à la construction d'un marché européen du gaz naturel en agissant de manière indépendante, transparente et non discriminatoire pour tous les opérateurs agréés présents sur son réseau.

La sécurité des canalisations

Surveillance

Réseau visible par la route :
de 1 fois/semaine à 1 fois/mois

Réseau visible par avion :
1 à 2 fois/mois

Réseau visible uniquement à pied :
1 fois/an

Réhabilitation

2 311 km réhabilités en 2009, à la suite des mesures d'inspection par piston instrumenté ou par mesures électriques de surface

Dépenses externes

(protection en zones sensibles, renouvellement des canalisations obsolètes, inspection et réhabilitation)

94,7 M€

Maîtrise des travaux tiers

Nombre de DR⁽¹⁾ + DICT⁽²⁾ reçues et traitées par GRTgaz en 2009 :

53 551

Nombre de DR+DICT concernant GRTgaz :

56 920

Nombre de chantiers non déclarés découverts par GRTgaz :

915

- **26 incidents et 1 accident en 2009** dont **15** (incluant l'accident) dus à des travaux tiers
- **23 incidents en 2008** dont **15** dus à des travaux tiers
- **30 incidents en 2007** dont **25** dus à des travaux tiers

(1) Demande de Renseignements

(2) Déclaration d'Intention de Commencement de Travaux

Quantités de gaz naturel transportées par GRTgaz

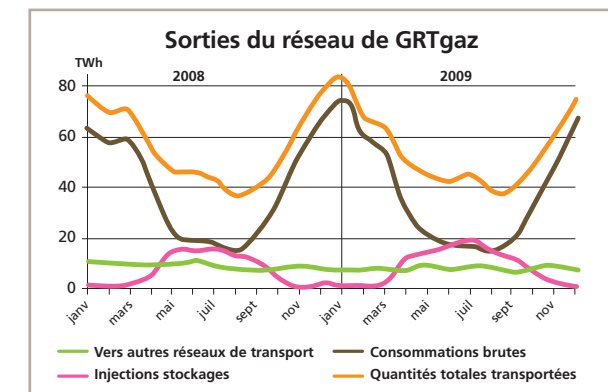
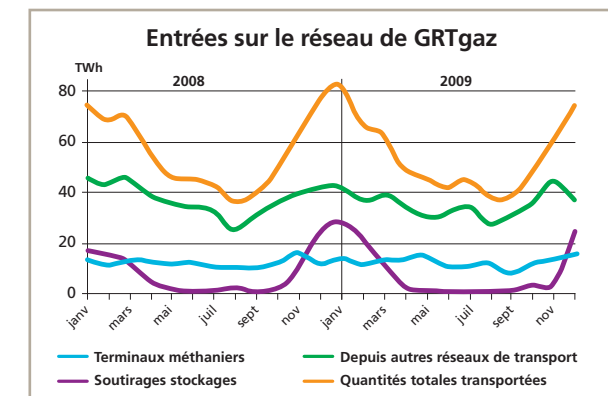
Données brutes, i.e. non corrigées du climat

Les quantités de gaz naturel transportées par GRTgaz se calculent :

- soit comme somme des entrées sur le réseau (terminaux méthaniens, autres réseaux de transport, soutirages des stockages),
- soit comme somme des sorties du réseau (autres réseaux de transport, consommations, injections dans les stockages).

Période	Entrées sur le réseau de GRTgaz			Sorties du réseau de GRTgaz			Quantités totales transportées
	Terminaux méthaniens	Depuis autres réseaux de transport	Soutirages Stockages	Vers autres réseaux de transport	Consommations ⁽³⁾	Injections Stockages	
2009	143,5 TWh	424,7 TWh	93,0 TWh	99,3 TWh	459,3 TWh	102,5 TWh	661,1 TWh
2008	140,1 TWh	451,0 TWh	86,0 TWh	111,9 TWh	477,0 TWh	88,2 TWh	677,1 TWh
2009/2008	2,7 %	-5,6 %	8,1 %	-11,4 %	-3,7 %	16,2 %	-2,2 %

(3) Il s'agit des quantités consommées par les gros consommateurs raccordés directement au réseau de GRTgaz, par les consommateurs raccordés aux réseaux de distribution publique alimentés par GRTgaz et par GRTgaz lui-même pour ses propres besoins, notamment le fonctionnement de ses stations de compression.



Quantités de gaz naturel consommées sur les zones de GRTgaz

Consommations sur les zones de GRTgaz ⁽⁴⁾	Clients directs	Distrib. publiques brut	Distrib. publiques corrigé du climat	Total brut	Total corrigé du climat
2009	154,1 TWh	302,7 TWh	308,1 TWh	456,8 TWh	462,2 TWh
2008	158,9 TWh	314,8 TWh	314,6 TWh	474,1 TWh	473,9 TWh
2009/2008	-3,0 %	-3,8 %	-2,0 %	-3,7 %	-2,5 %

(4) Hors activités de maintenance et autoconsommation du réseau GRTgaz.

Résultats financiers

Chiffre d'affaires :	1 478 M€
dont acheminement :	1 324 M€
EBITDA ⁽⁵⁾ :	727 M€
Résultat net :	110 M€ (norme CRC)
	232 M€ (normes IFRS)

(5) Résultat opérationnel avant dépréciation et amortissement

Ressources humaines

Nombre de salariés :	2 733
dont Hommes :	2 252
Femmes :	481 (17,6 %)
dont Exécution :	437
Maîtrise :	1 420
Cadres :	876

Sécurité au travail

Taux de fréquence :	3,9
Taux de fréquence élargie :	7,8
Taux de gravité :	0,13
Taux de fréquence entreprises extérieures sur chantiers GRTgaz :	11,8

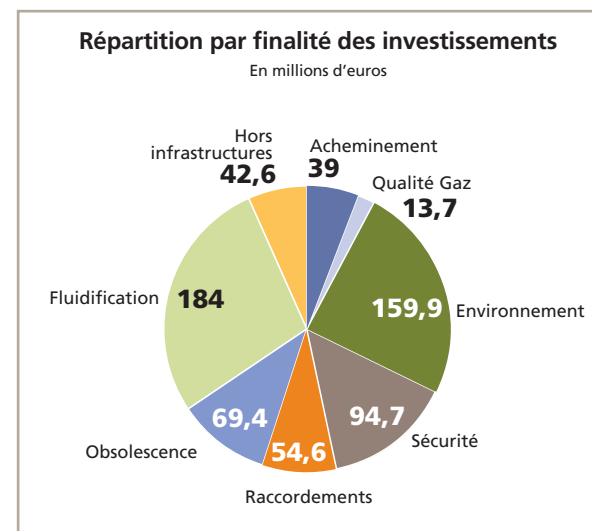


Investissements

Investissements : 658 M€

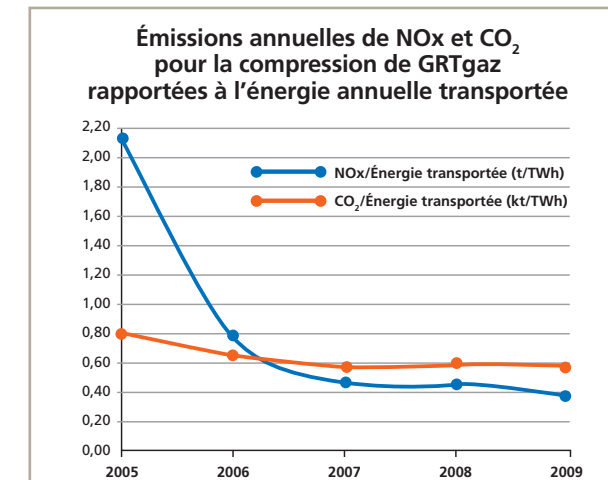
264 M€ pour la maintenance des installations

394 M€ pour le développement des installations



Environnement

Suivi des émissions atmosphériques



CO₂ • allocation annuelle de quotas : 554 kt
• émissions pour 2009 : 389,6 kt

Facteurs de réduction des émissions de CO₂

- modernisation du parc des compresseurs,
- optimisation de la configuration du réseau et arbitrages sur les énergies motrices gaz/électricité.