

Le réseau

Canalisations

- Longueur totale: **32 044 km**
 - Réseau principal: 6 958 km
 - Réseau régional: 25 086 km
- Diamètre minimal: DN 80 mm
- Diamètre maximal: DN 1 200 mm

Postes

- Postes de livraison :
 - 3 450** postes de distribution publique
 - 1 100** postes consommateurs industriels
- Postes de sectionnement : **4 930**

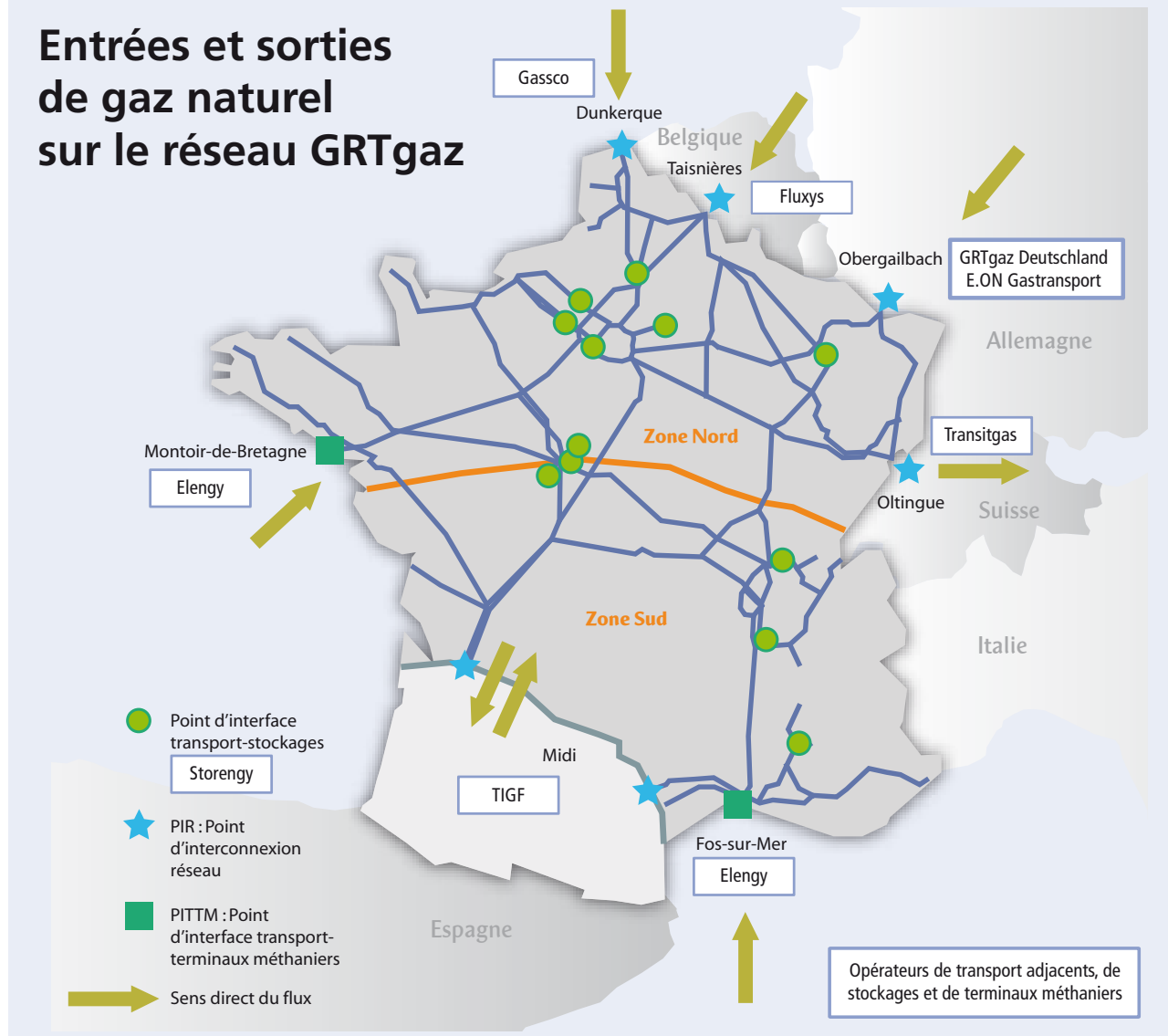
Compression

- Stations de compression : **25**
- Puissance installée totale (élec/gaz) :
 - 479 MW** dont :
 - Electro : 115 MW (13 machines)
 - Turbo : 352 MW (60 machines)
 - Moto : 12 MW (10 machines)
- Implantation des stations au 31 décembre 2008

Région Rhône Méditerranée
<i>Palleau, Courthézon, St-Martin-de-Crau, St Victor, Vindecy, Entre deux Guiers, La Bégude.</i>
Région Centre Atlantique
<i>Roussine, Laprade, Brizambourg, Auros, Auvers, Cherré, Bréal, Méry-sur-Cher.</i>
Région Nord-Est
<i>Taisnières, Arleux, Pitgam, Dierrey, Morelmaison, Voisines, Laneuvelotte.</i>
Région Val-de-Seine
<i>Evry, St Arnoult, Cuvilly.</i>

Stations certifiées ISO 14001
Certification en cours pour les autres stations

Entrées et sorties de gaz naturel sur le réseau GRTgaz



Pression du réseau

- 76 % du réseau de transport est exploité à une pression maximale de **67,7 bar**.
- Pression maximale du réseau : **95 bar**
- Pression minimale : **16 bar**

Odorisation

- 20 installations** dont 4 exploitées directement par GRTgaz (Dunkerque, Taisnières H, Taisnières B, Obergailbach)
- 15 points de contrôle** répartis sur le réseau

Clients

- 50** clients expéditeurs à fin 2008 (100% d'augmentation depuis janvier 2007)
- 870** clients industriels raccordés
- 12** contrats de raccordement de centrales à cycle combiné gaz en cours

Principaux ouvrages mis en service en 2008

Station de compression

- IANEUVELOTTTE 2

Artères

- Artère de GUYENNE : 54 km - DN 600, 800 et 900 mm
- Artère de VENDEE : 25 km - DN 400, 300 mm
- Artère NORD-EST : 59 km - DN 900 mm

Contournement

- Strasbourg-Ouest : 40 km - DN 500 mm

Raccordements de centrales à cycle combiné gaz

- Saint-Avold, Montoir-de-Bretagne et Fos-sur-Mer

Chiffres clés (fin 2008)



DIRECTION GÉNÉRALE
Pôle Communication
2, rue Curnonsky - 75017 Paris
Tél. : 01 47 54 30 00

www.grtgaz.com



GRTgaz exploite, entretient et développe le réseau de transport de gaz naturel en France sur la majeure partie du territoire national.

Il accomplit une double mission :

- acheminer du gaz naturel pour le compte d'expéditeurs vendu par les fournisseurs (français et européens) aux consommateurs qu'ils soient distributeurs de gaz naturel ou industriels directement raccordés au réseau de transport, dans des conditions de coûts et de sécurité optimales,
- développer le réseau de transport pour assurer une plus grande fluidité des échanges de gaz naturel et renforcer ainsi la sécurité d'approvisionnement.

GRTgaz contribue à la construction d'un marché européen du gaz naturel en agissant de manière indépendante, transparente et non discriminatoire pour tous les opérateurs agréés présents sur son réseau.

La sécurité des canalisations

Surveillance

Réseau visible par la route :

de 1 fois/semaine à 1 fois/mois

Réseau visible par avion :

1 à 2 fois/mois

Réseau visible uniquement à pied :

1 fois/an

Réhabilitation

2 200 km réhabilités en 2008,

à la suite des mesures d'inspection par piston instrumenté ou par mesures électriques de surface

Dépenses externes

(protection en zones sensibles, renouvellement des canalisations obsolètes, inspection et réhabilitation)

34 M€

Maîtrise des travaux tiers

Nombre de DR⁽¹⁾ + DICT⁽²⁾ reçus et traités par GRTgaz en 2008 :

518 980

Nombre de DR+DICT concernant GRTgaz :

55 109

Nombre de chantiers non déclarés découverts par GRTgaz :

981

- **19 incidents en 2008** dont **15** dus à des travaux tiers
- **30 incidents en 2007** dont **25** dus à des travaux tiers
- **19 incidents en 2006** dont **14** dus à des travaux tiers

(1) Demande de renseignements

(2) Déclaration d'intention de commencement de travaux

Quantités de gaz naturel transportées par GRTgaz

Données brutes, i.e. non corrigées du climat

Les quantités de gaz naturel transportées par GRTgaz se calculent :

- soit comme somme des entrées sur le réseau (terminaux méthaniens, autres réseaux de transport, soutirages des stockages),
- soit comme somme des sorties du réseau (autres réseaux de transport, consommations, injections dans les stockages).

Période	Entrées sur le réseau de GRTgaz			Sorties du réseau de GRTgaz			Quantités totales transportées
	Terminaux méthaniens	Depuis autres réseaux de transport	Soutirages Stockages	Vers autres réseaux de transport	Consommations ⁽³⁾	Injections Stockages	
2008	140,1 TWh	451,0 TWh	86,0 TWh	111,9 TWh	477,0 TWh	88,2 TWh	677,1 TWh
2007	143,5 TWh	429,4 TWh	93,0 TWh	119,5 TWh	459,1 TWh	87,3 TWh	665,9 TWh
2008/2007	-2,4 %	5,1 %	-7,5 %	-6,3 %	3,9 %	1,0 %	1,7 %

(3) Il s'agit des quantités consommées par les gros consommateurs raccordés directement au réseau de GRTgaz, par les consommateurs raccordés aux réseaux de distribution publique alimentés par GRTgaz et par GRTgaz lui-même pour ses propres besoins, notamment le fonctionnement de ses stations de compression.

Quantités de gaz naturel consommées sur les zones de GRTgaz

Consommations sur les zones de GRTgaz ⁽⁴⁾	Clients directs	Distrib. publiques brut	Distrib. publiques corrigé du climat	Total brut	Total corrigé du climat
2008	159,3 TWh	314,8 TWh	314,6 TWh	474,1 TWh	473,9 TWh
2007	158,3 TWh	298,5 TWh	313,9 TWh	456,9 TWh	472,2 TWh
2008/2007	0,60 %	5,46 %	0,23 %	3,78 %	0,36 %

(4) Hors activités de maintenance et autoconsommation du réseau GRTgaz.

Résultats financiers

Chiffre d'affaires :	1 464 M€
dont acheminement :	1 261 M€
EBITDA ⁽⁵⁾ :	759 M€
Résultat net :	135 M€ (norme CRC)
	238 M€ (normes IFRS)

(5) Résultat opérationnel avant dépréciation et amortissement

Ressources humaines

Nombre de salariés :	2 690
dont Hommes :	2 239
Femmes :	451 (16,8 %)
dont Exécution :	452
Maîtrise :	1 409
Cadres :	829

Sécurité au travail

Taux de fréquence :	7,0
Taux de fréquence élargie :	11,2
Taux de gravité :	0,35



Investissements

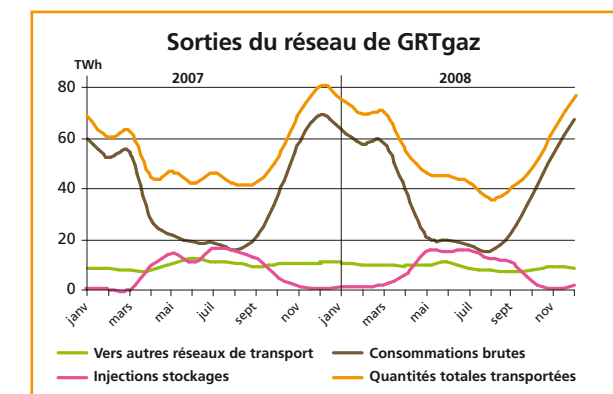
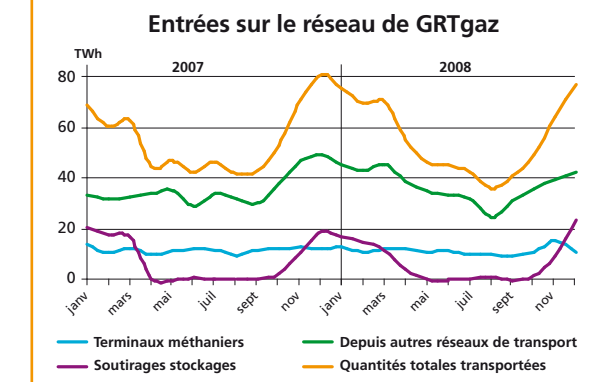
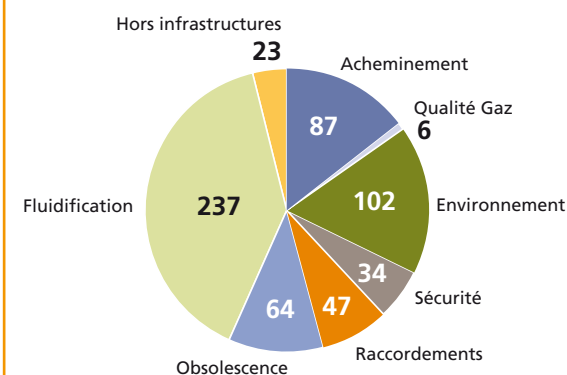
Investissements 2008 : **600 M€**

236 M€ pour la maintenance des installations

364 M€ pour le développement des installations

Répartition par finalité des investissements

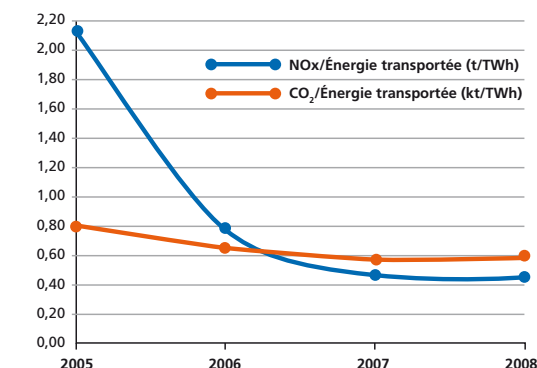
En millions d'euros



Environnement

Suivi des émissions atmosphériques

Émissions annuelles de NOx et CO₂ pour la compression de GRTgaz rapportées à l'énergie annuelle transportée



CO₂

- allocation annuelle de quotas : 554 kt
- émissions pour 2008 : 399,5 kt

Facteurs de réduction des émissions de CO₂

- modernisation du parc des compresseurs,
- optimisation de la configuration du réseau et arbitrages sur les énergies motrices gaz/électricité.