



Chiffres clés 2017

GRTgaz

GRTgaz est l'un des leaders européens du transport de gaz naturel et un expert mondial des réseaux et systèmes de transport gazier.

En France, GRTgaz achemine le gaz des fournisseurs vers les postes de distribution publique et les industriels directement raccordés au réseau de transport.

GRTgaz assure des missions de service public, veille à la continuité d'alimentation des consommateurs et commercialise des services de transport aux utilisateurs du réseau.

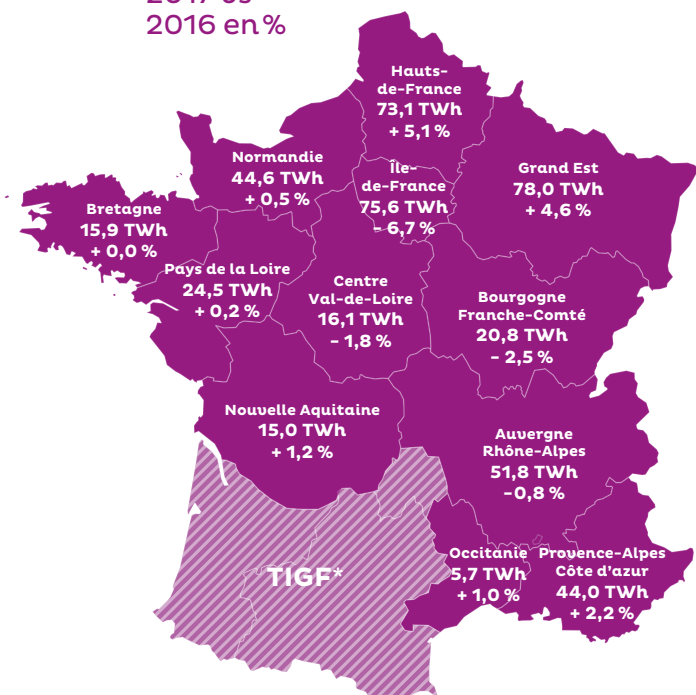
Acteur de la transition énergétique, GRTgaz investit dans des solutions innovantes pour adapter son réseau et concilier compétitivité, sécurité d'approvisionnement et préservation de l'environnement.

www.grtgaz.com



Consommation de gaz sur le réseau GRTgaz

En TWh
2017 vs
2016 en %



* TIGF exploite le réseau de transport de gaz du sud-ouest de la France

Consommation totale
Périmètre GRTgaz 2017
465,2 TWh



Principaux ouvrages mis en service en 2017

+ Canalisation

_ Renforcement de l'Antenne de Macon (71)

+ Station d'interconnexion

_ Mise en service partielle de la station de Palleau (71)

+ Clients

_ Postes biométhanés de Bioioie à l'Oie (85) et de Bassée Biogaz à Noyen-sur-Seine (77)

Pose de la première pierre du projet de démonstrateur industriel de Power to Gas, Jupiter 1000 à Fos-sur-Mer (13)

+ Le réseau

Canalisations

Longueur totale

32 414 km

Réseau principal

7 498 km

Réseau régional

24 916 km

Diamètre minimal

DN 80 mm

Diamètre maximal

DN 1200 mm

Pression du réseau

74 % du réseau de transport est exploité à une pression maximale de **67,7 bar**

Pression maximale du réseau :

95 bar

Pression minimale du réseau :

16 bar

Odorisation

28 installations d'odorisation (injection THT + contrôle) sur 21 sites

31 sites de contrôle d'odorisation sur le réseau dont 29 sites exploités par GRTgaz



Postes

Postes de livraison

3 386 postes de distribution publique¹

1 010 postes consommateurs industriels directement raccordés

781 postes de pré-détente²

4 851 postes de sectionnement/coupure³

1/ Ces postes assurent l'interface entre le réseau de GRTgaz et les réseaux de distribution.
2/ La fonction principale du poste de pré-détente est d'abaisser la pression du gaz avant d'arriver sur le réseau de distribution.
3/ Les postes de sectionnement sont prévus pour interrompre la circulation du gaz naturel dans les canalisations par l'intermédiaire d'un robinet. Les postes de coupure permettent d'introduire un piston dans la canalisation, pour procéder à un nettoyage ou à un diagnostic interne.

Compression

26 stations de compression

Puissance installée totale (élec/gaz) :

598 MW

dont



Quantités de gaz naturel consommées

| Consommations sur les zones de GRTgaz ⁵ | 2017 | 2016 | 2017 / 2016 |
|--|-----------|-----------|-------------|
| Clients industriels | 189,7 TWh | 179,8 TWh | + 5,53 % |
| Distrib. publiques brut | 275,5 TWh | 283,7 TWh | - 2,89 % |
| Distrib. publiques corrigé du climat | 276,5 TWh | 277,6 TWh | - 0,41 % |
| Total brut | 465,2 TWh | 463,5 TWh | + 0,37 % |
| Total corrigé du climat | 466,2 TWh | 457,4 TWh | + 1,92 % |

Consommation des clients industriels

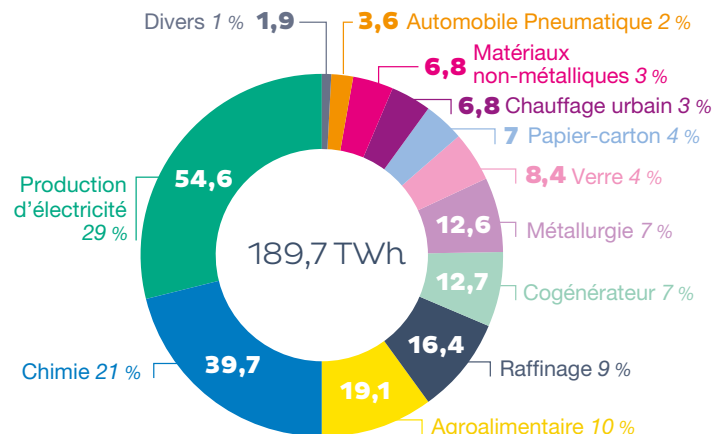
189,7 TWh

+ 5,5 %

Par rapport à 2016

Répartition des consommations des clients industriels en 2017

(En TWh, toutes régions, secteurs d'activité en %)



5/ Hors activités de maintenance et autoconsommation du réseau GRTgaz.

Quantités de gaz naturel transportées

Données brutes, i.e. non corrigées du climat

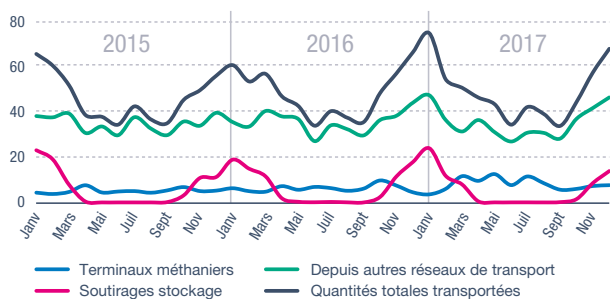
Les quantités de gaz naturel transportées par GRTgaz se calculent :

- soit comme somme des entrées sur le réseau (terminaux méthaniens, autres réseaux de transport, soutirages des stockages),
- soit comme somme des sorties du réseau (autres réseaux de transport, consommations, injections dans les stockages).

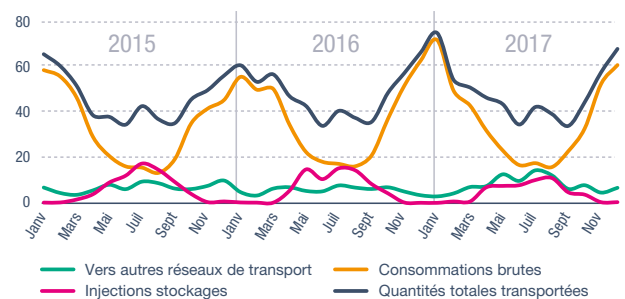
| Période | Entrées sur le réseau de GRTgaz | | | Sorties du réseau de GRTgaz | | | Quantités totales transportées |
|-------------|---------------------------------|------------------------------------|----------------------|----------------------------------|----------------------------|----------------------|--------------------------------|
| | Terminaux méthaniens | Depuis autres réseaux de transport | Soutirages stockages | Vers autres réseaux de transport | Consommations ⁶ | Injections stockages | |
| 2017 | 103,4 TWh | 451,1 TWh | 72,8 TWh | 102,5 TWh | 467,0 TWh | 57,8 TWh | 627,3 TWh |
| 2016 | 79,5 TWh | 452,9 TWh | 84,7 TWh | 72,7 TWh | 465,3 TWh | 79,1 TWh | 617,1 TWh |
| 2017 / 2016 | + 30 % | - 0,4 % | - 14,1 % | + 41,0 % | + 0,4 % | - 27 % | + 1,6 % |

^{6/} Il s'agit des quantités consommées par les gros consommateurs raccordés directement au réseau de GRTgaz, par les consommateurs raccordés aux réseaux de distribution publique alimentés par GRTgaz et par GRTgaz lui-même pour ses propres besoins, notamment le fonctionnement de ses stations de compression.

Entrées sur le réseau GRTgaz



Sorties du réseau GRTgaz



La sécurité des canalisations



Surveillance

- _ Réseau visible par la route : de 1 fois/semaine à 1 fois/mois
- _ Réseau visible par avion : 1 à 2 fois/mois
- _ Réseau visible uniquement à pied : 1 fois/an



Maîtrise des travaux tiers

- _ Nombre de DT⁴ + DICT⁵ reçues et traitées par GRTgaz en 2017 : **77 991**
- _ Nombre de DT + DICT concernant GRTgaz : **71 283**

⁴⁻ Déclaration de projet de Travaux

⁵⁻ Déclaration d'Intention de Commencement de Travaux

Incidents dus à des travaux tiers :

7 en 2015 / **4** en 2016 / **4** en 2017



Gaz renouvelable et nouveaux usages du gaz



Conversion fioul-gaz

Près de **4,3 TWh de consommation de gaz** liées aux nouvelles conversions du fioul vers le gaz de clients industriels

1,8 Mt de CO₂ évitées



Biométhane

3 unités de production de biométhane raccordées au réseau GRTgaz

406 GWh injectés sur l'ensemble des réseaux en 2017 (multiplication par 2), soit l'équivalent de la consommation annuelle de 1 800 bus ou 34 000 foyers chauffés au gaz.

90 000 t de CO₂ évitées en substitution à du gaz naturel



Mobilité gaz

16 200 véhicules GNV (+10 %) dont 1 300 poids lourds (multiplication par 2)

88 000 t de CO₂ évitées en substitution à des véhicules diesel



Clients

140 clients expéditeurs
à fin 2017

19 gestionnaires de réseau
de distribution raccordés

749 clients industriels
actifs en 2017 dont 13 centrales
de production d'électricité
consommant du gaz naturel
à fin 2017



Échanges sur le marché français

960 TWh
échangés aux Points d'Échange
de Gaz (PEG Nord et TRS)

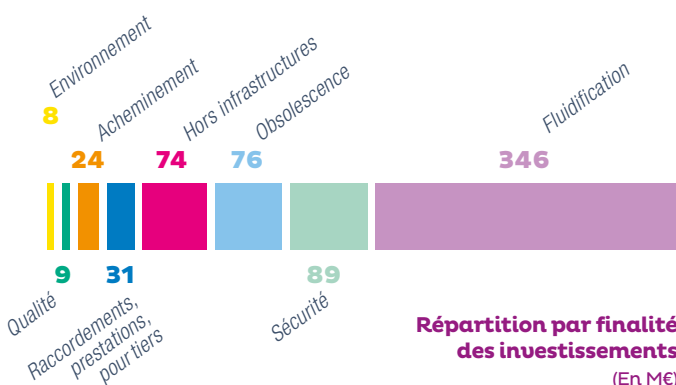


Investissements 2017

657 M€

275 M€
pour la maintenance
des installations

382 M€
pour le développement
des installations



Résultats financiers 2017

Données consolidées normes IFRS, hors Elengy

Chiffre d'affaires **1972 M€**

EBITDA **1124 M€**

Résultat net récurrent **325 M€**



Ressources humaines

2 887 salariés
GRTgaz France
au 31/12/2017

2 226 Hommes
661 Femmes

dont Exécution Maîtrise Cadres
343 1335 1209



Santé-sécurité au travail

Taux de fréquence : **1,6**

Indice de fréquence élargi : **14,6**

Taux de gravité : **0,06**

Taux de fréquence entreprises extérieures en prestation pour GRTgaz : **6,4**



Connecter les énergies d'avenir



Siège social

Immeuble Bora – 6, rue Raoul Nordling
92270 Bois-Colombes - Tél. : 01 55 66 44 00

grtgaz.com

opendata.reseaux-energies



Et retrouvez toutes les
innovations du gaz en faveur
de la transition écologique
sur gazenergiesdespossibles.fr