



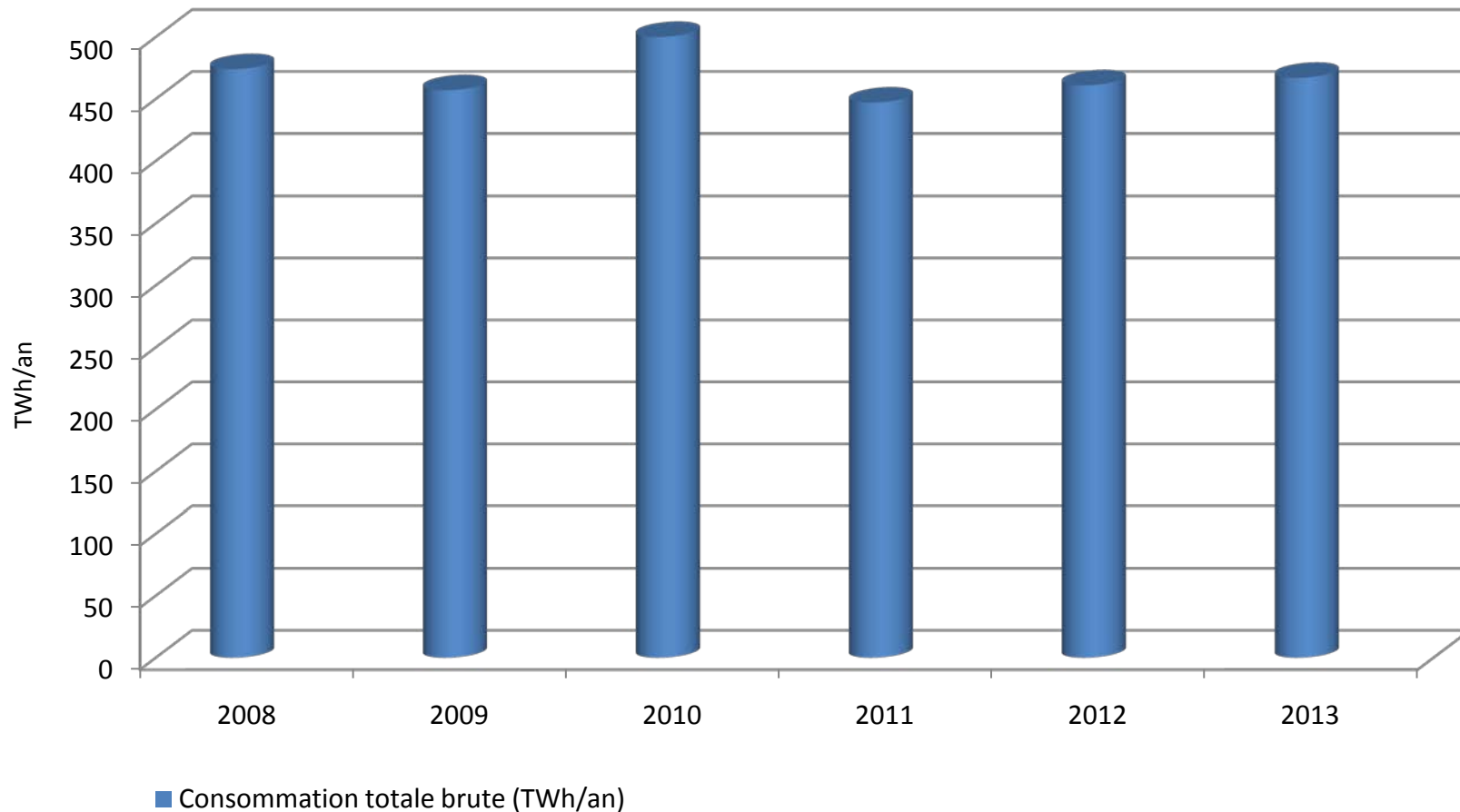
# Bilan Système Gaz 2013

17 janvier 2014

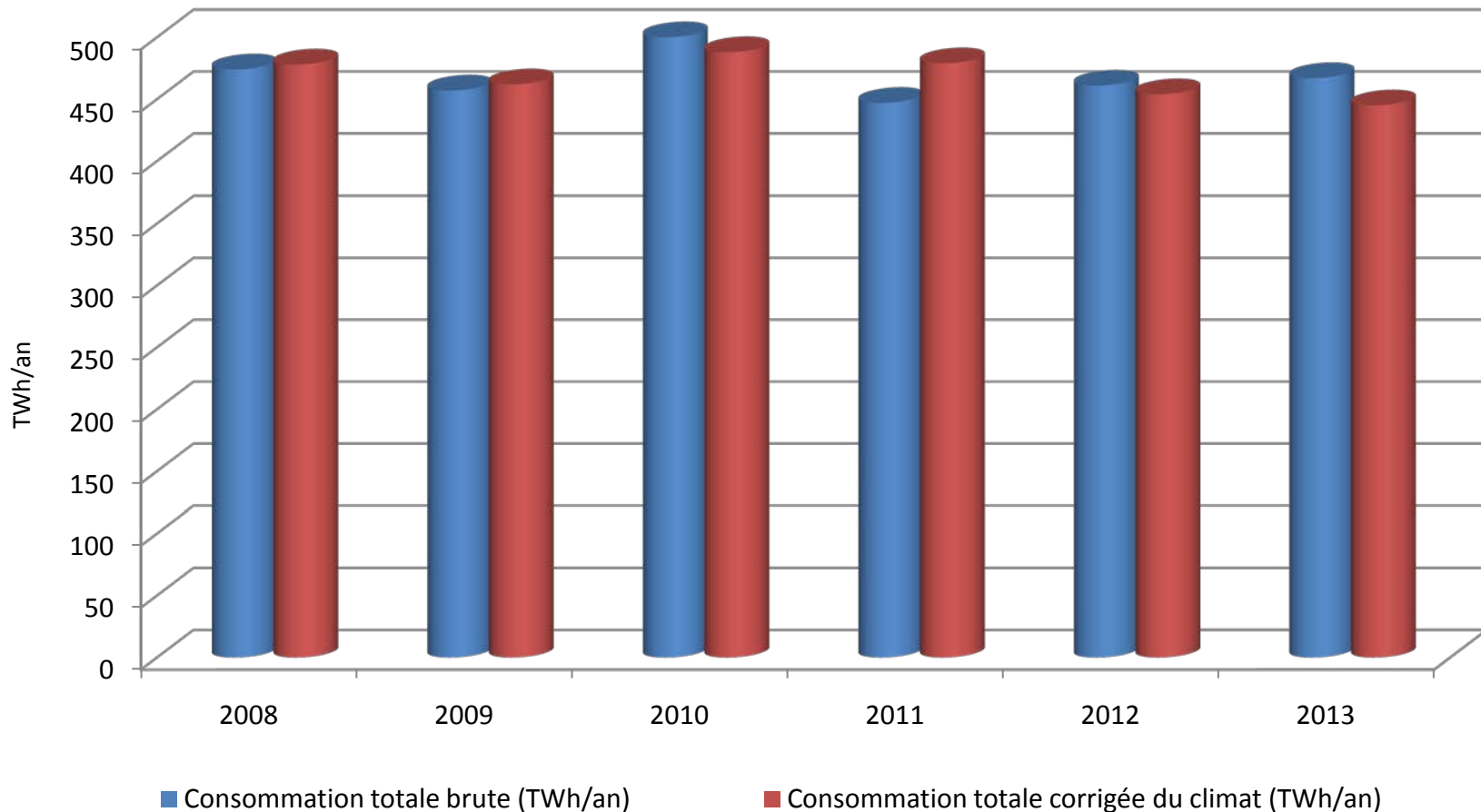


Construisons le transport de demain

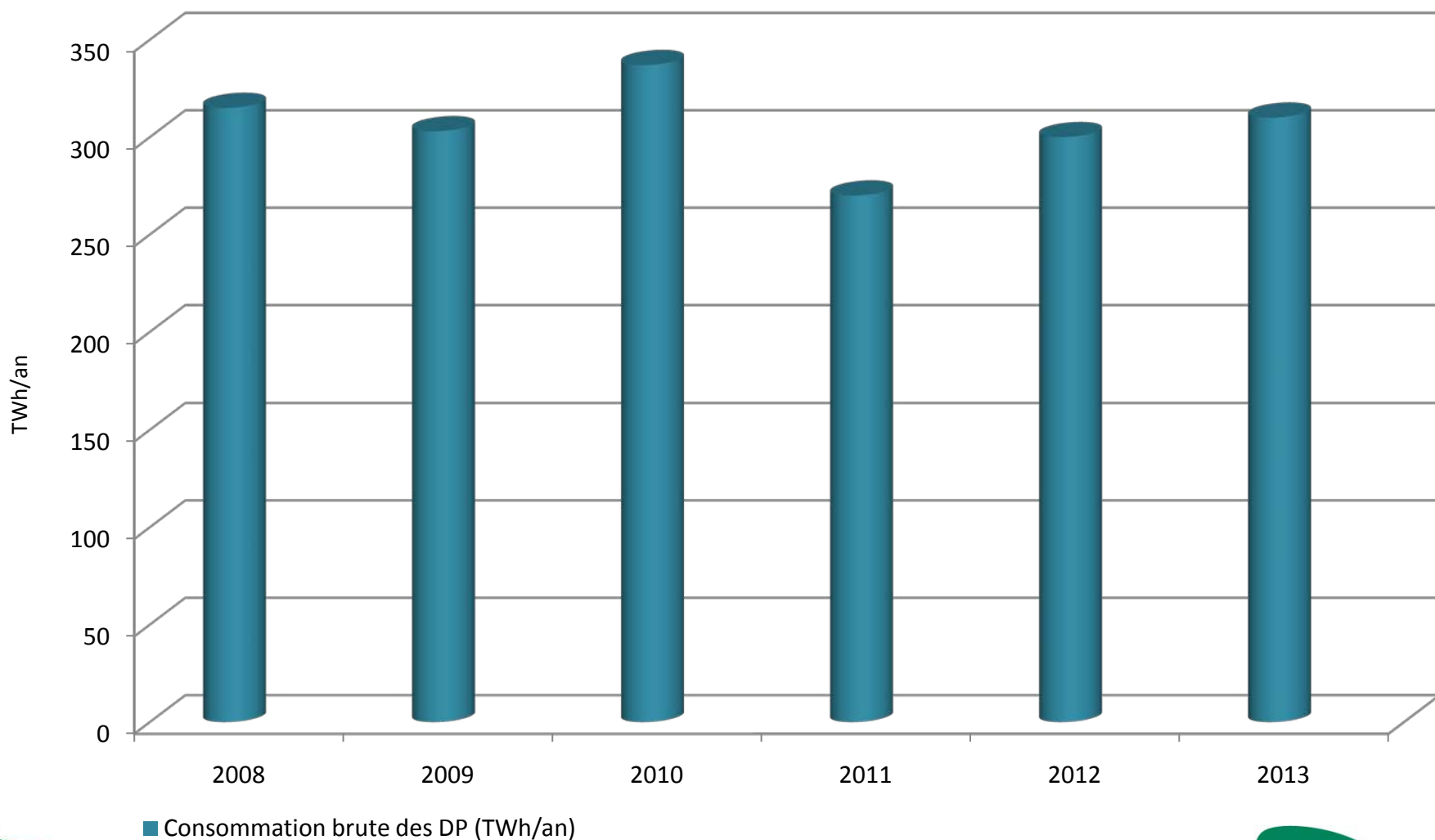
# Consommation totale 2013 vs 2012 : +1,4% en brut



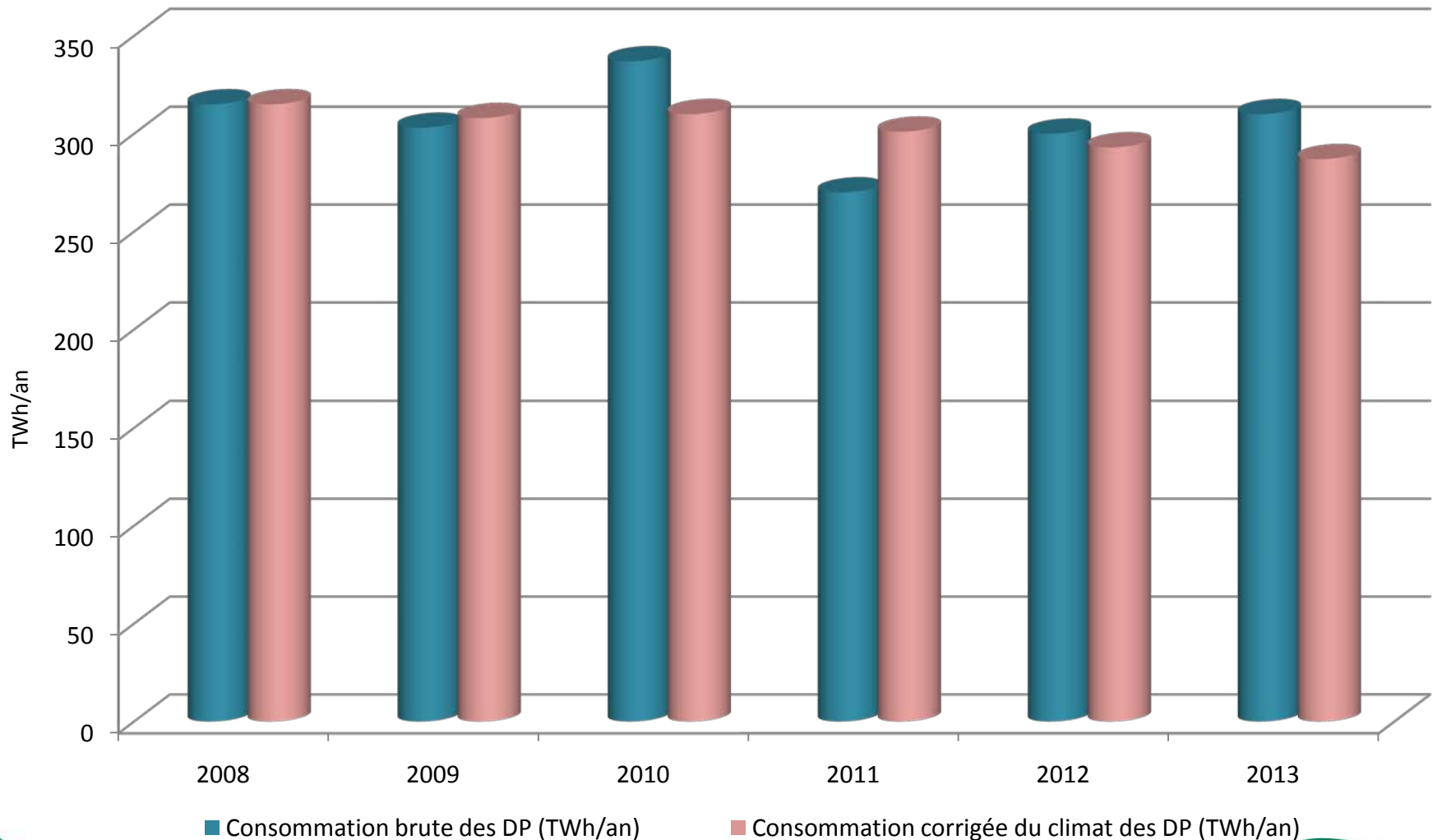
# Consommation totale 2013 vs 2012 : -2% en corrigé du climat



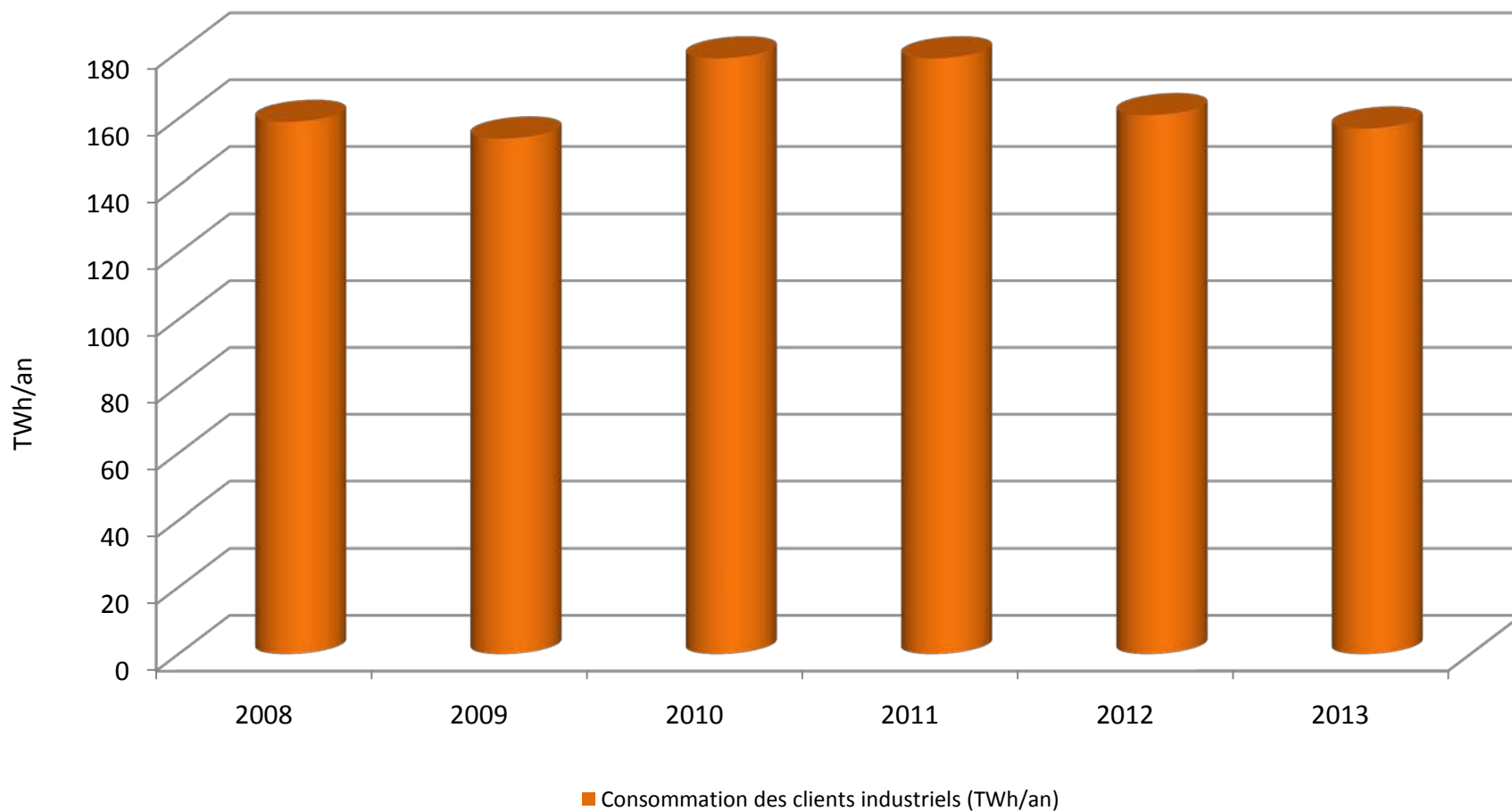
# Consommation distributions publiques 2013 vs 2012 : +3,6% en brut



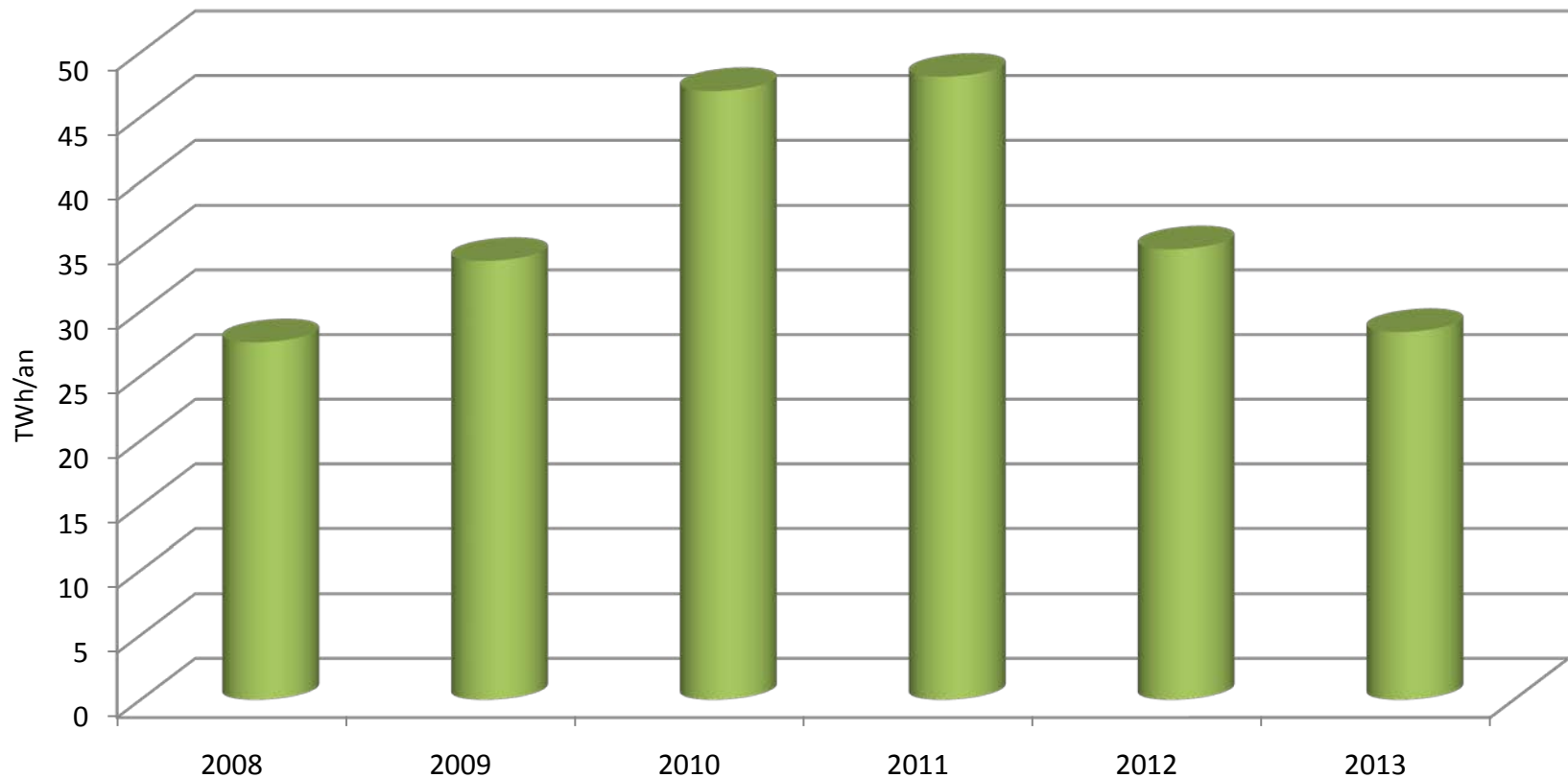
# Consommation distributions publiques 2013 vs 2012 : -1.9% en corrigé du climat



# Consommation totale clients industriels 2013 vs 2012 : -2,4% en brut

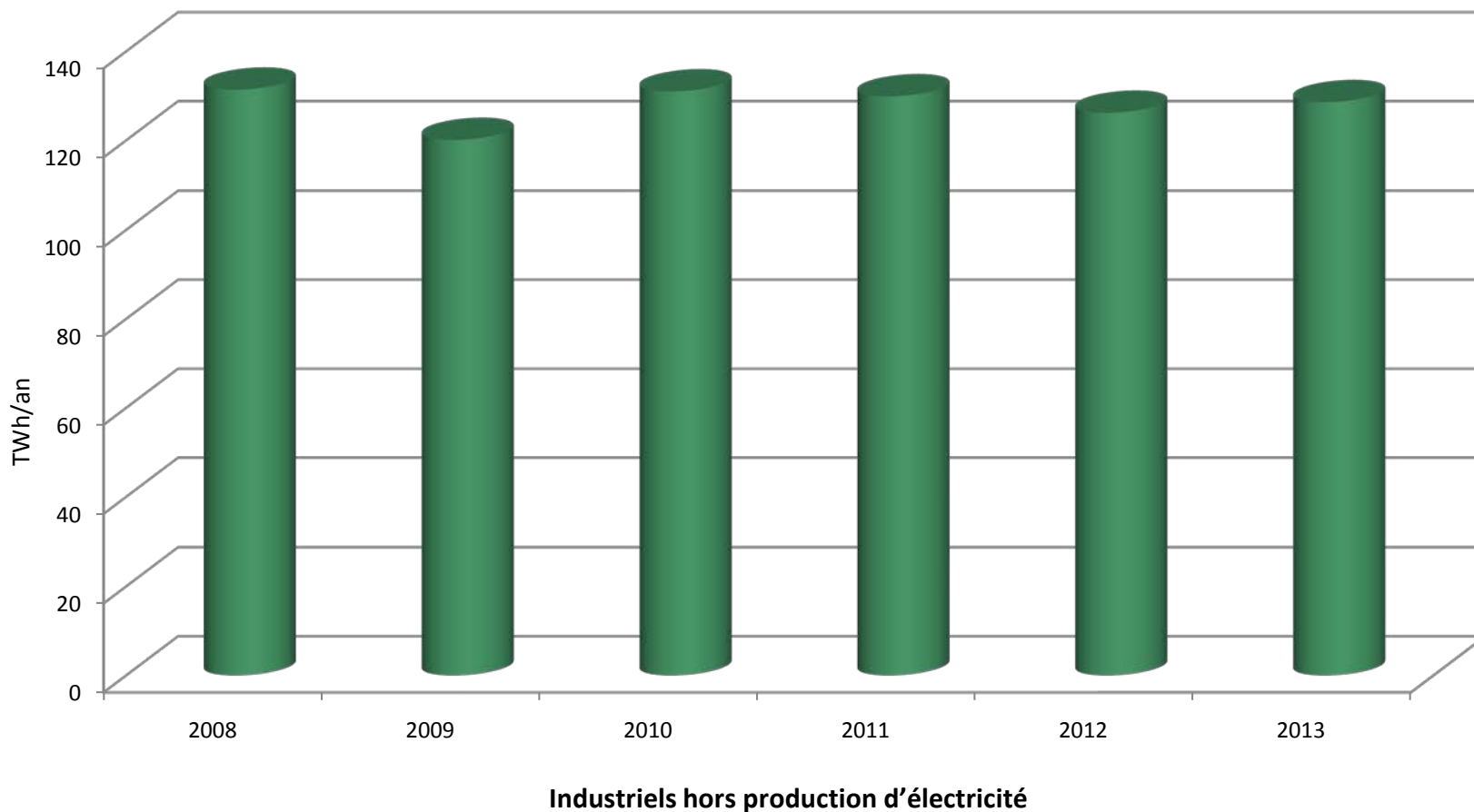


# Production d'électricité : -50% depuis fin 2011



**Consommation de la production d'électricité centralisée (CCG)  
et des sites de cogénération**

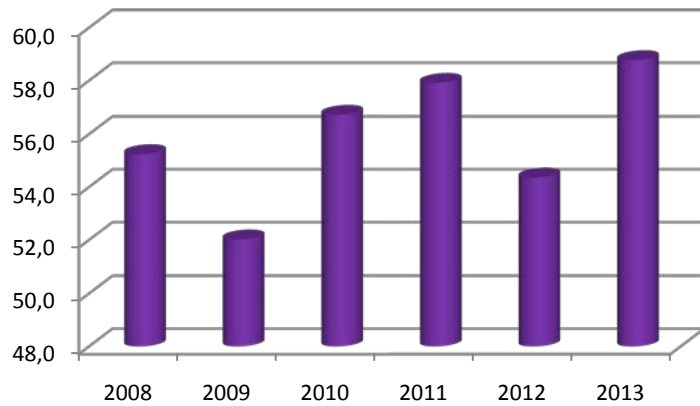
# Consommation des industriels 2013 vs 2012 (hors production d'électricité): +2%



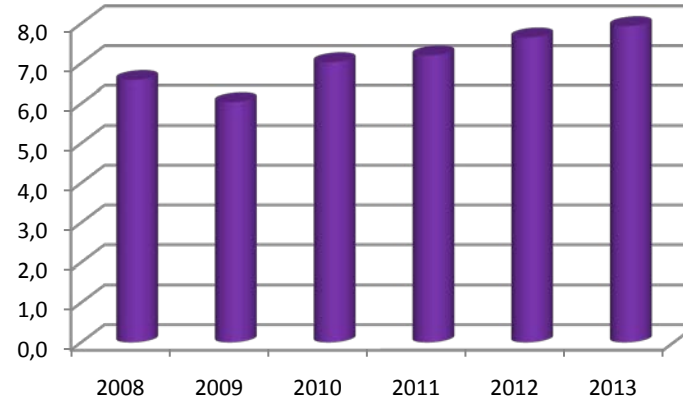


# Dynamique par secteurs industriels

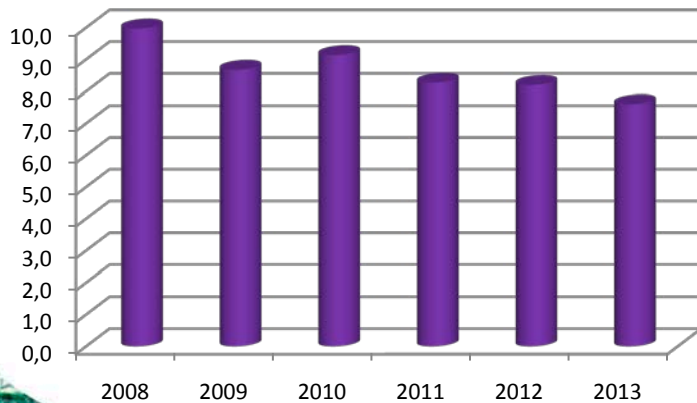
Chimie + Raffinage (TWh/an)



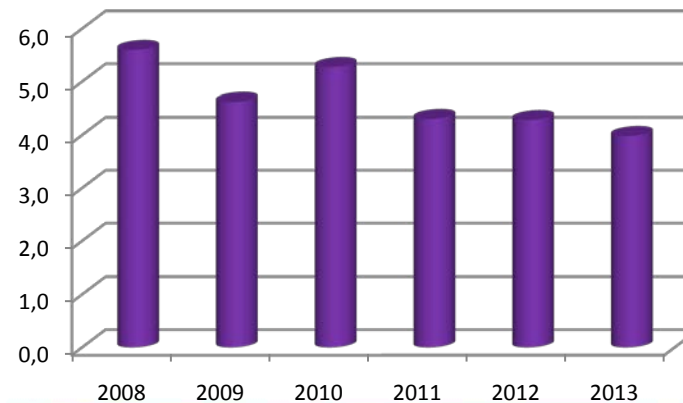
Verre (TWh/an)



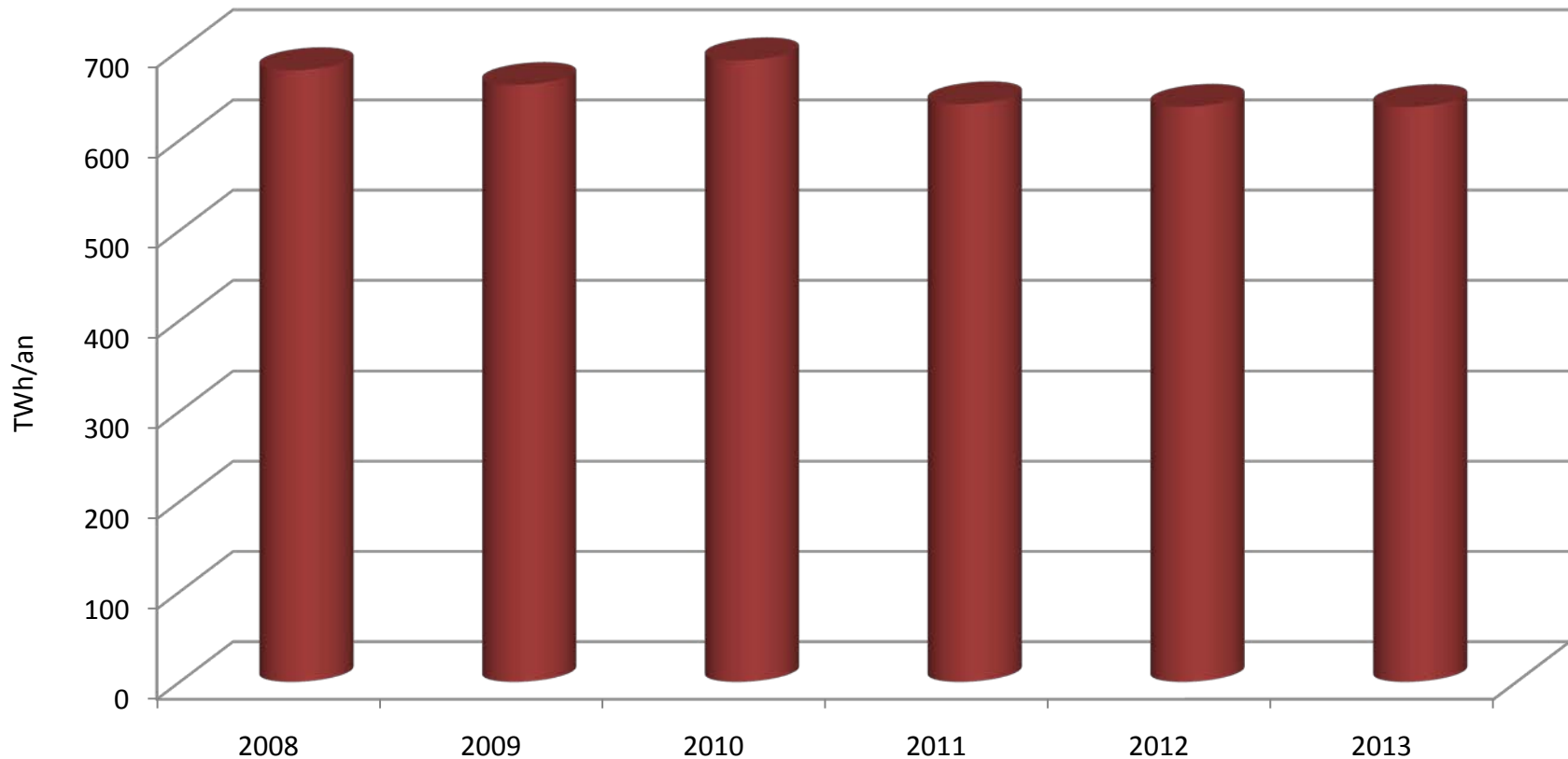
Papier (TWh/an)



Automobile et pneumatiques (TWh/an)

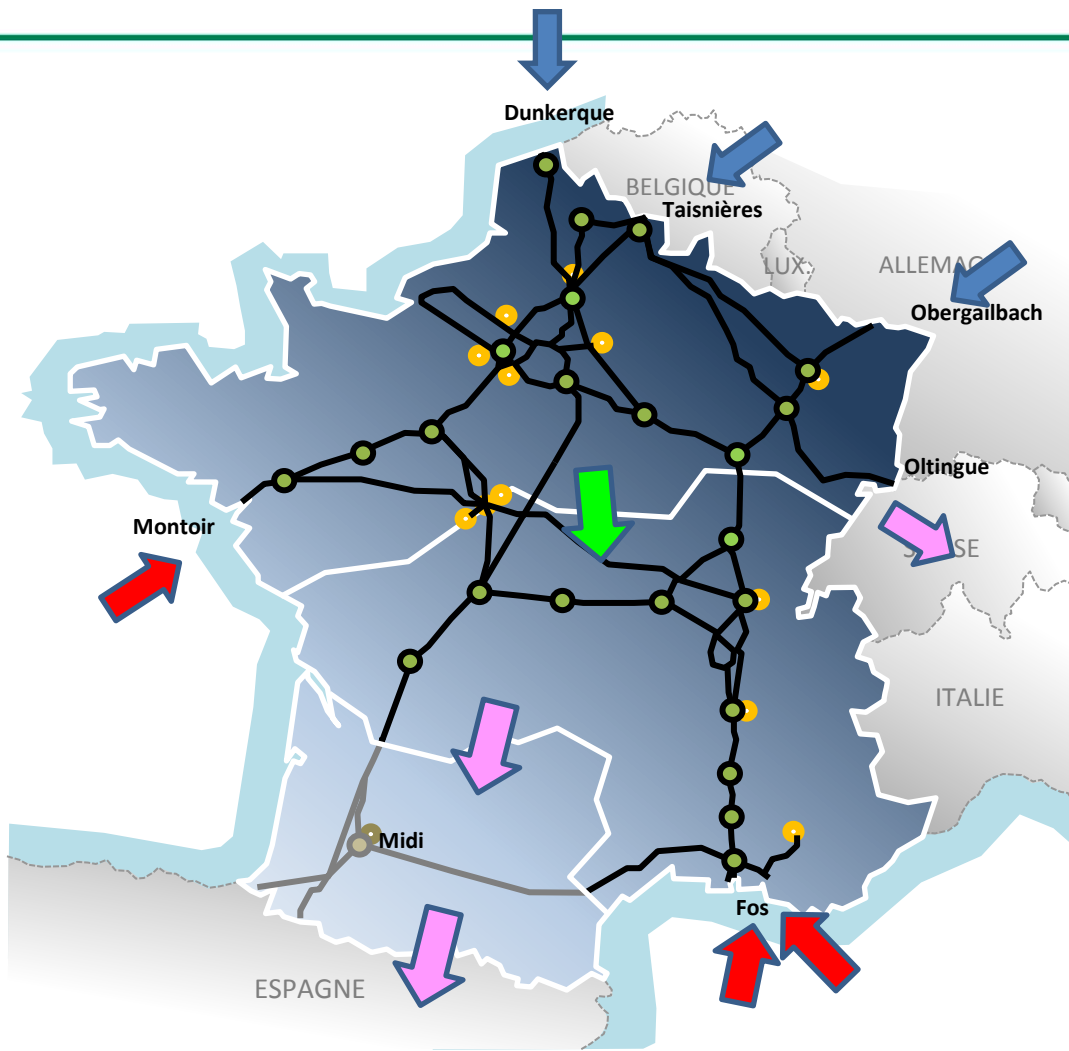


# Stabilité des quantités transportées sur le réseau de GRTgaz (-0,1%)



Quantités transportées : somme des entrées sur le réseau (terminaux méthaniers, autres réseaux de transport, soutirages des stockages) = somme des sorties du réseau (autres réseaux de transport, consommations, injections dans les stockages)

# Le fonctionnement du Système gaz

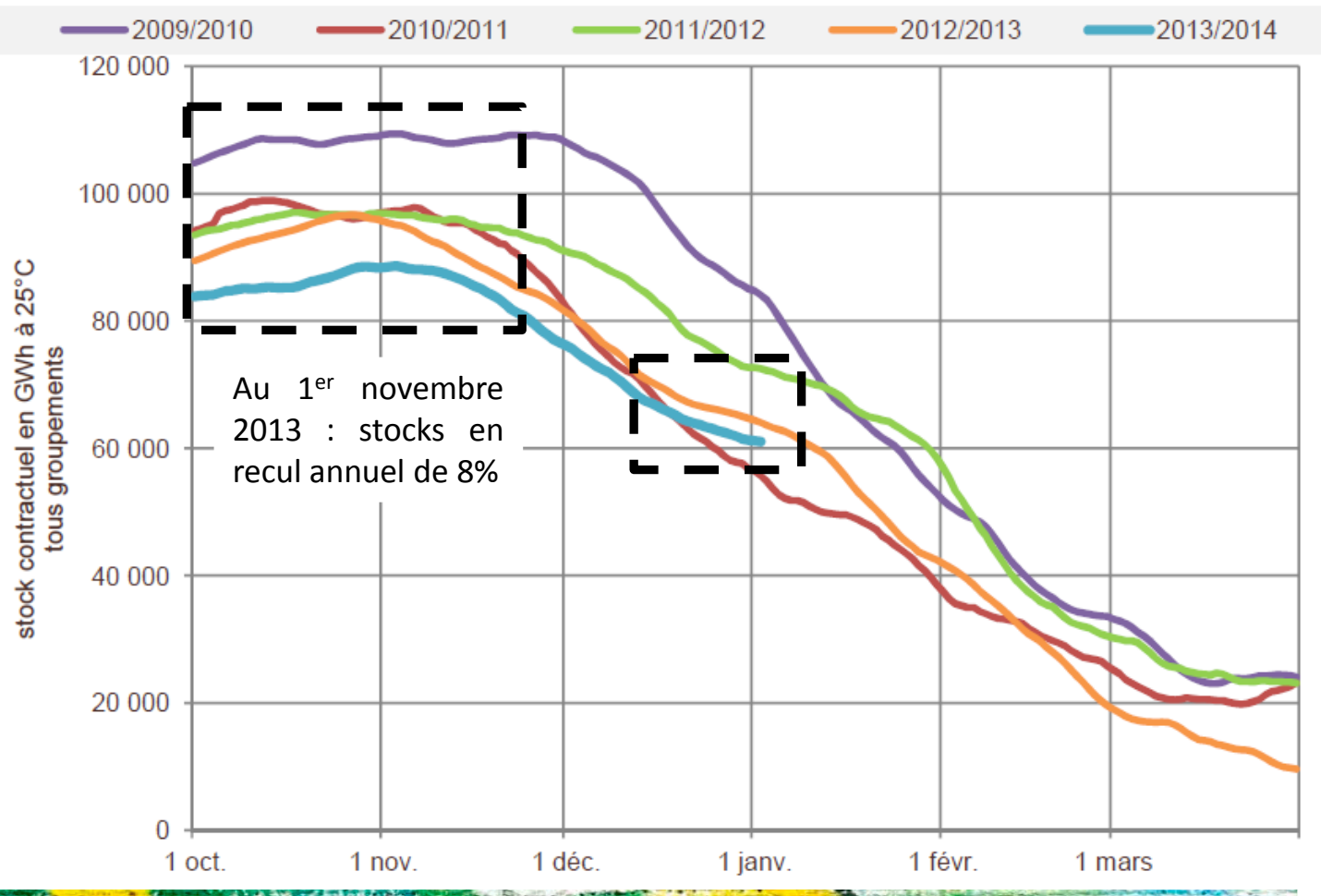


## En Europe

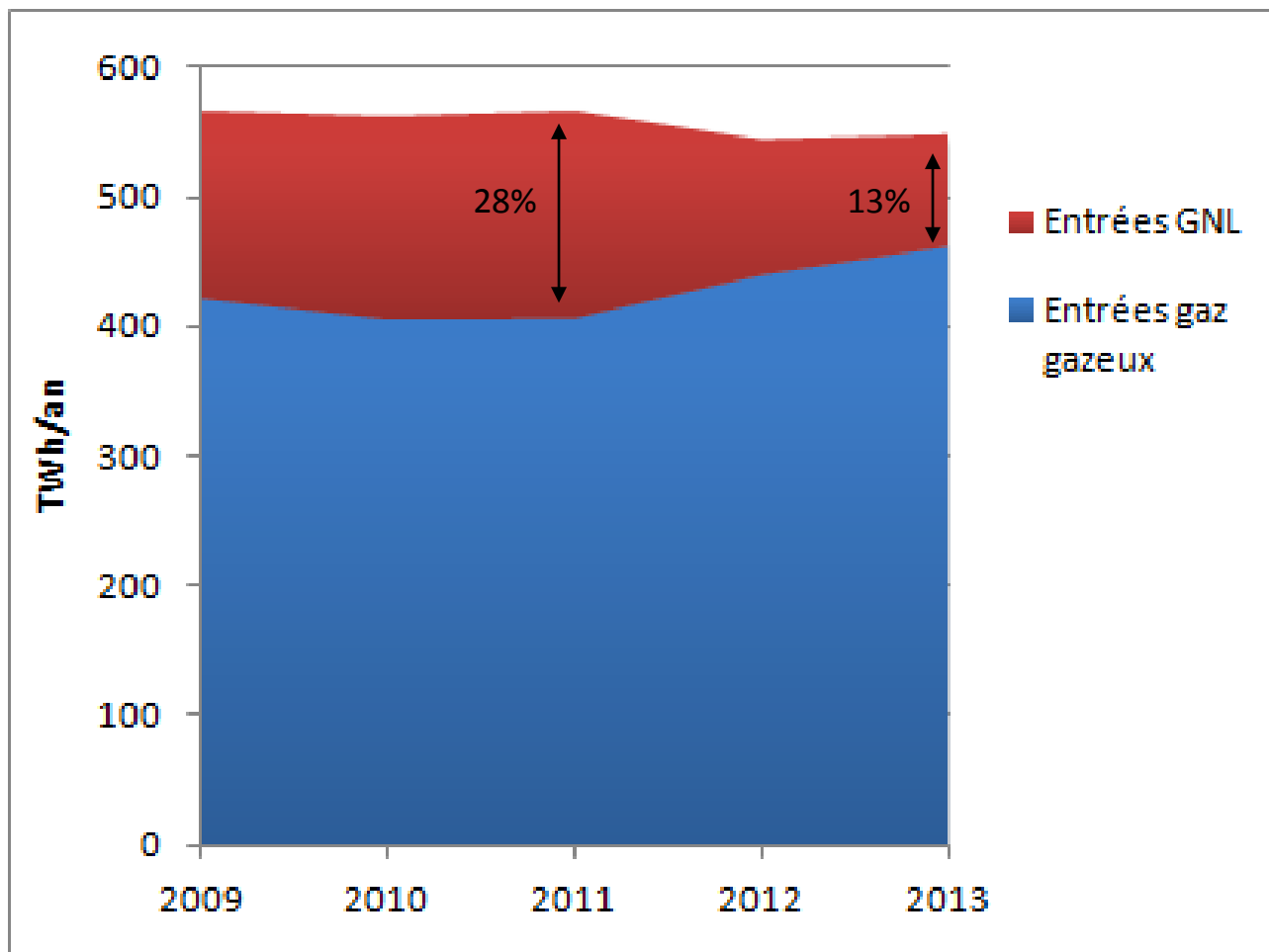
- Plus long réseau de transport
- 3<sup>ème</sup> capacité de regazéification
- 3<sup>ème</sup> capacité de stockage

# Niveaux des stockages historiquement faibles en début d'hiver

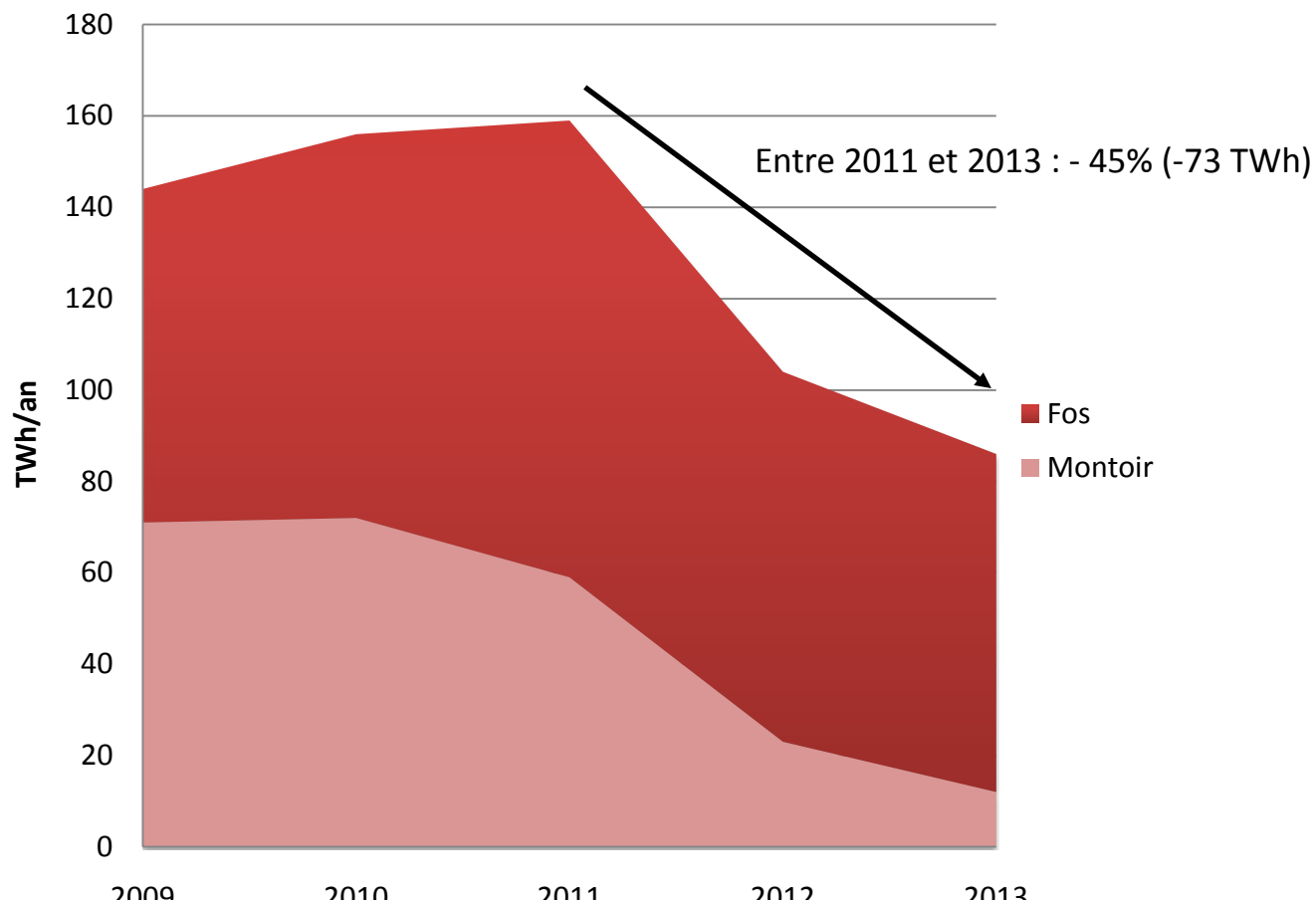
Niveaux des stocks contractuels maille GRTgaz (source : Storengy)



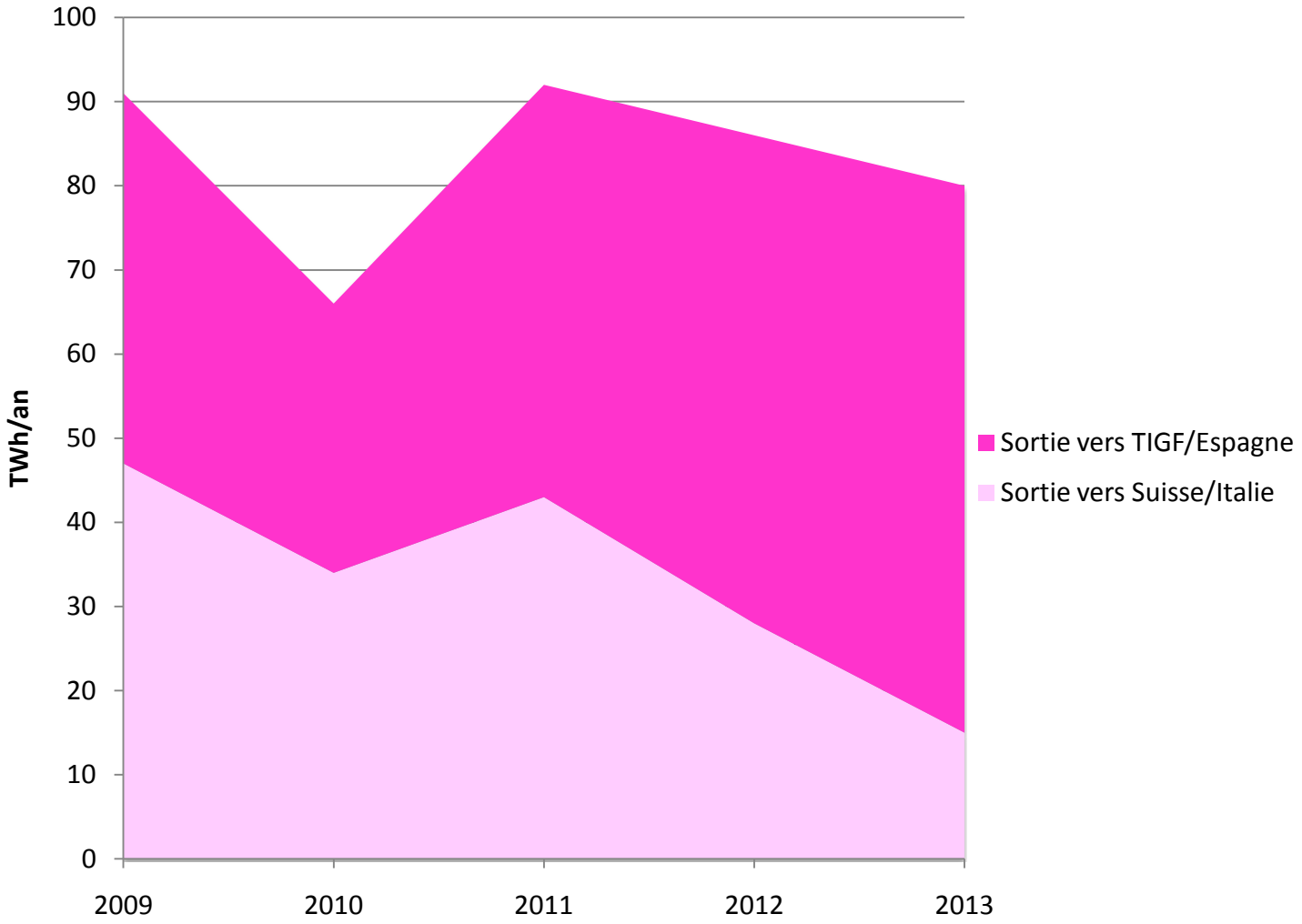
# Baisse des entrées GNL (-19%) compensée par entrées terrestres (+5%)



# Zoom entrées GNL

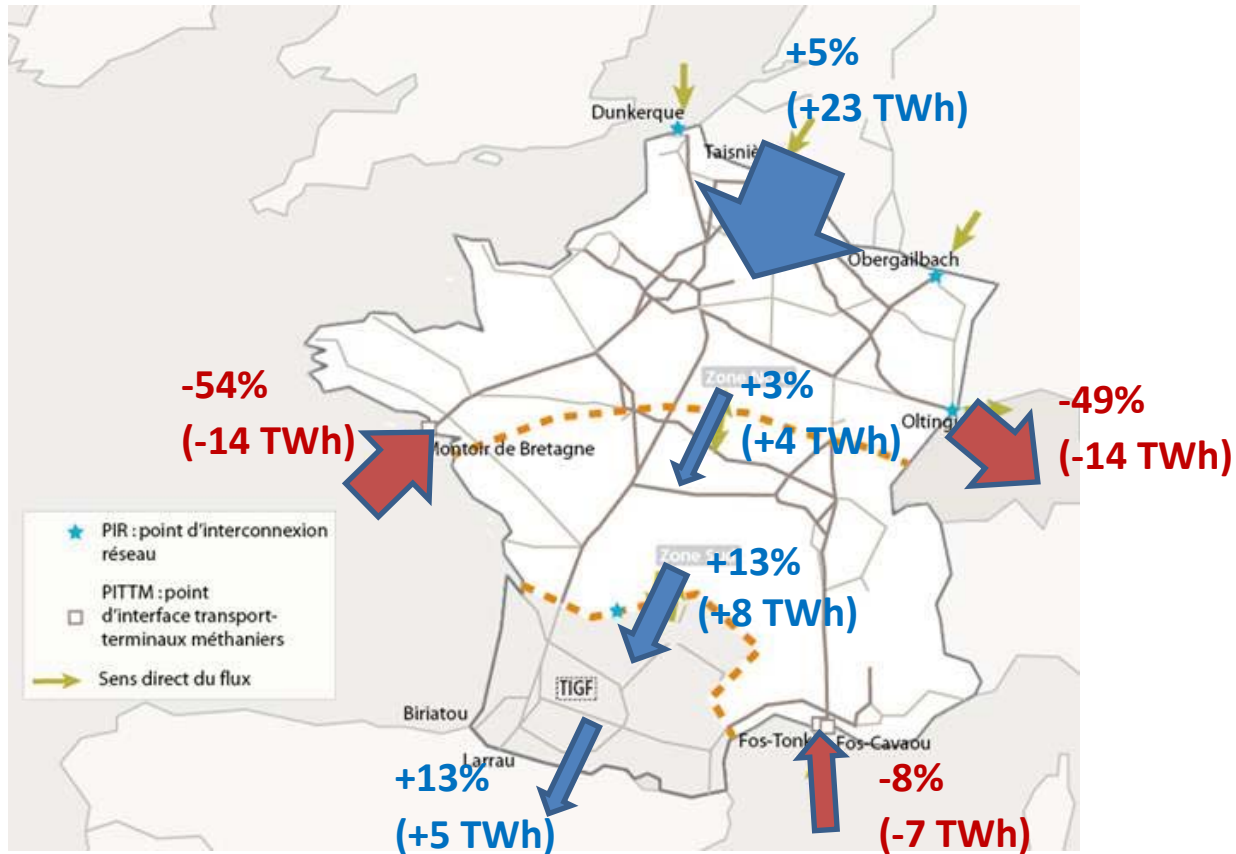


# Augmentation des sorties vers le sud-ouest



# Configuration inédite du réseau en 2013

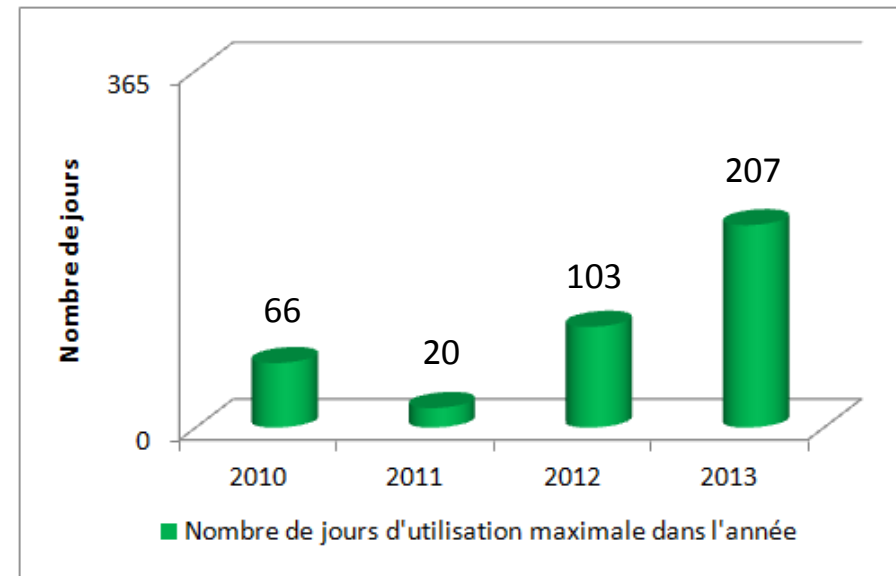
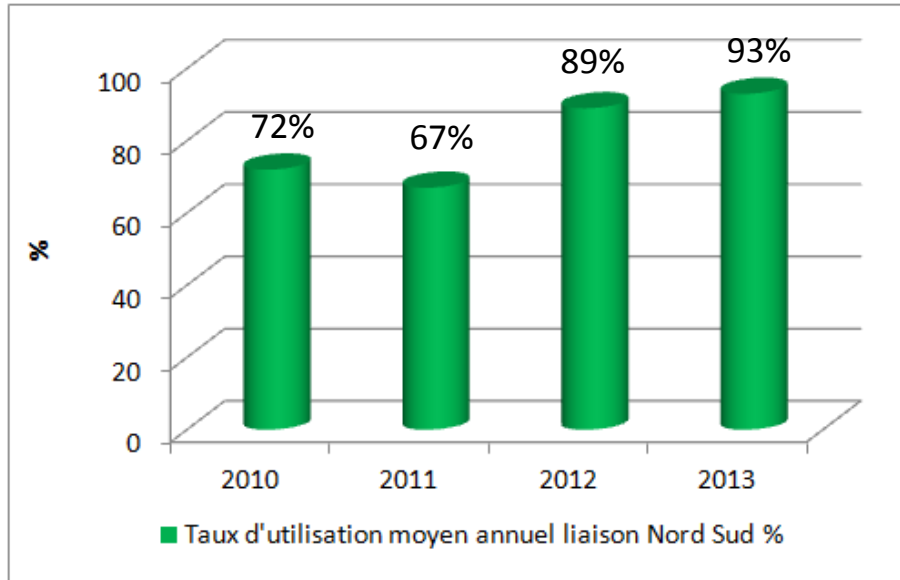
Variations des flux 2013 vs 2012 en % (et TWh)



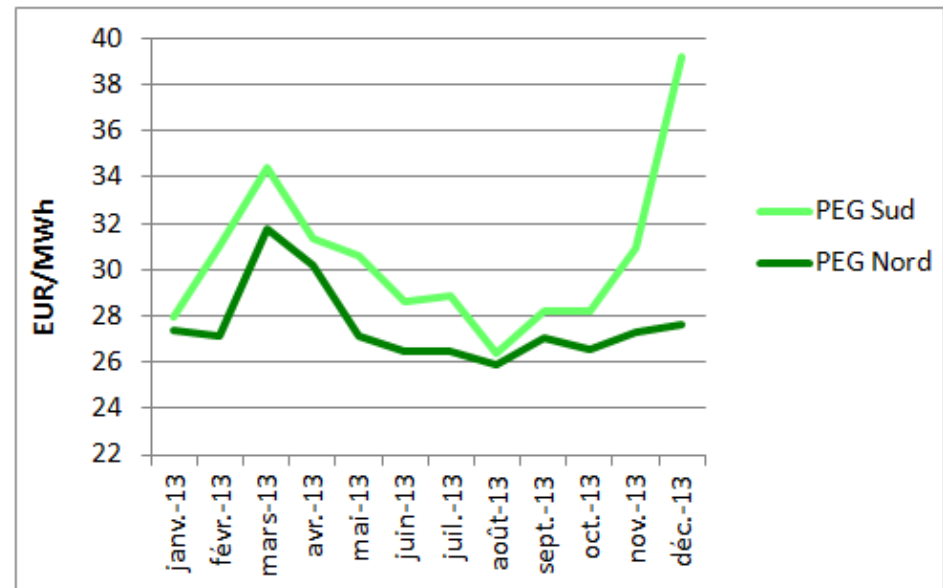
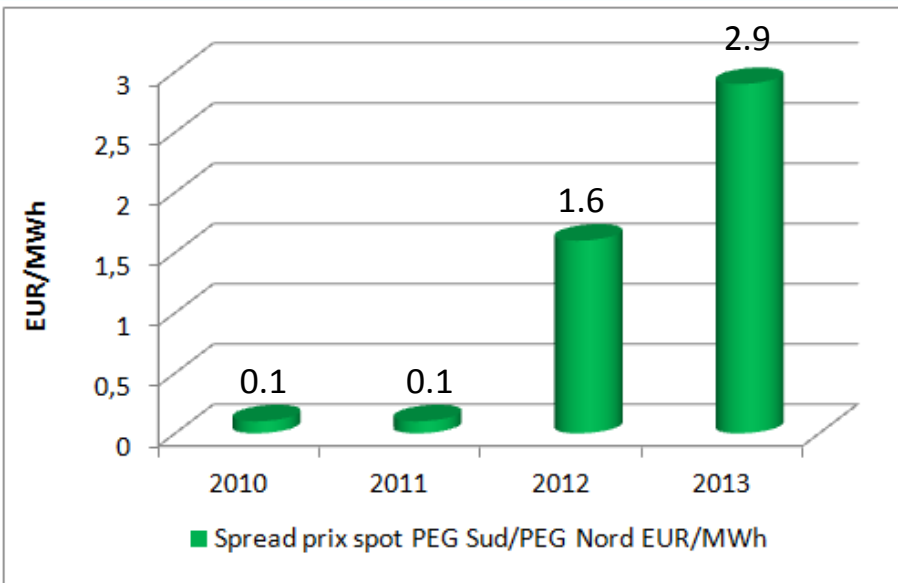
Variations stockages et consommations non représentées



# Saturation de la liaison nord sud



# Ecart de prix historique entre nord et sud



# Conclusions

- En 2013, GRTgaz observe une **hausse de + 1,4 % des consommations de gaz sur son réseau par rapport à l'année 2012**, essentiellement en raison de conditions climatiques plus froides
- **la consommation des industriels raccordés au réseau de transport progresse globalement de + 2 % (hors production d'électricité)**, principalement portées par certains secteurs (chimie, raffinage, verre, matériaux)
- En 2013, GRTgaz a piloté son réseau dans des conditions de flux de gaz inédites marquées notamment par **la poursuite du recul des importations via les terminaux méthaniers (- 19 %)** et **la baisse du niveau de remplissage des stockages (- 8 %)**