

Le réseau de transport de gaz

Les canalisations souterraines transportent le gaz naturel à haute pression sur tout le territoire sous une surveillance constante et en toute sécurité.

Réseau et respect de l'environnement

Le réseau de transport de gaz naturel à haute pression de GRTgaz est constitué de plus de 32 000 km de gazoducs (canalisations de 80 à 1 200 mm de diamètre). Les gazoducs sont enterrés à une profondeur de l'ordre d'un mètre dans le sol pour que le paysage ne soit pas dénaturé. Seules des bornes jaunes et balises jaunes indiquent la présence de l'une de ces canalisations.



Station de compression de Dierrey-Saint-Julien (Aube)

Les gazoducs

Le gaz naturel est transporté par canalisations en acier supportant des pressions allant jusqu'à 90 bars. Ces tubes sont enterrés à environ un mètre de profondeur. Ils sont invisibles une fois posés, seules les bornes jaunes et balises informent les professionnels qu'une canalisation passe à proximité.

La construction

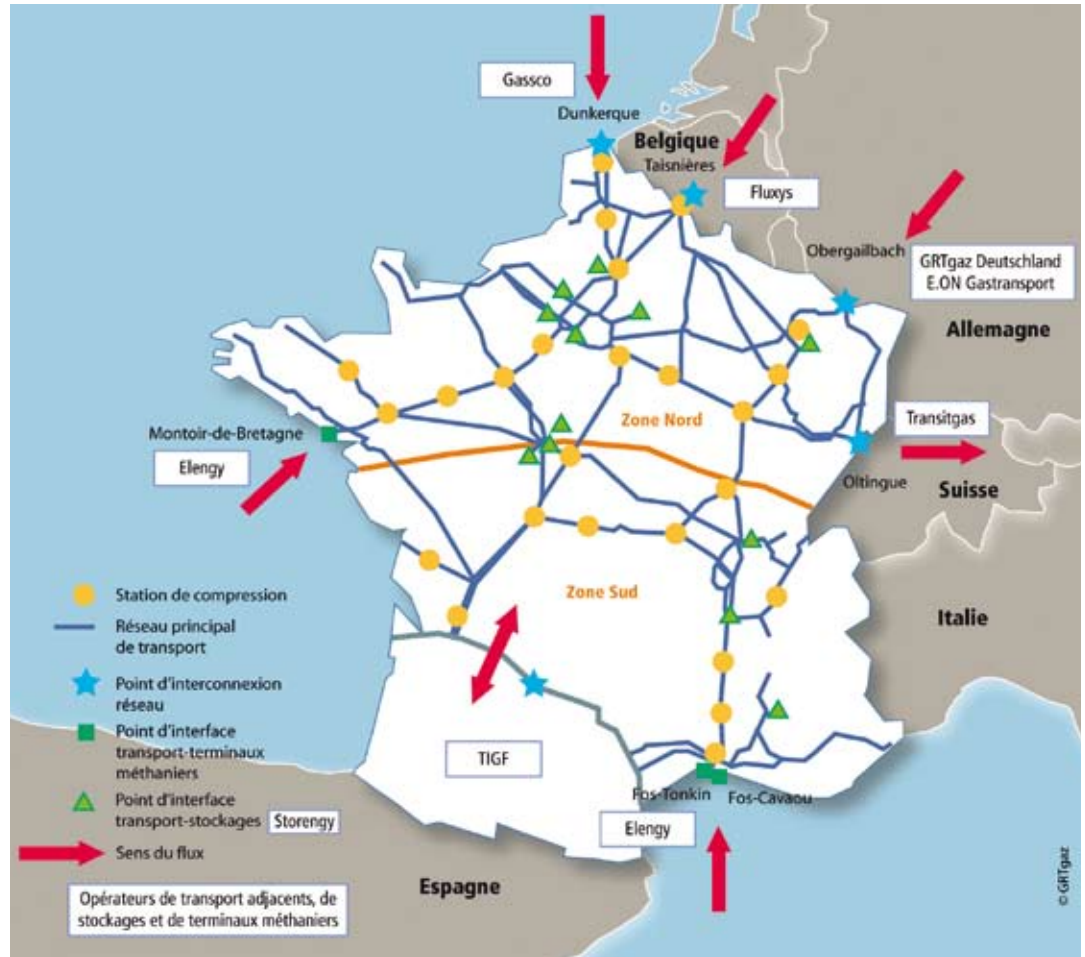
Dès la phase d'étude de la conception du gazoduc, GRTgaz recense les risques auxquels la canalisation peut être confrontée. Il en résulte un premier choix de tracé, phase importante du projet : le choix du tracé déterminera les mesures techniques à prendre pour renforcer ou aménager l'ouvrage en fonction de son environnement.

GRTgaz s'assure d'un tracé optimal pour minimiser les risques : En évitant les zones d'habitation, les zones industrielles et les ouvrages à danger potentiel (lignes électriques, grandes voies de circulation...). En évitant les zones instables ou à risque sismique (affaissement de terrain, berges de fleuves...).

Chaque fois que le tracé amène le gazoduc à côtoyer un point sensible, GRTgaz renforce son ouvrage par augmentation de l'épaisseur des tubes, ou encore la mise en place de protections particulières conformément à la nouvelle réglementation sécurité (arrêté du 4 août 2006, arrêté multi-fluides). Tout au long de la durée de vie de la canalisation, GRTgaz surveille son état et peut être amené à la modifier si son environnement évolue (extension de zones urbanisées par exemple).



Entrées et sorties de gaz naturel sur le réseau de transport de GRTgaz



Construisons le transport de demain

DIRECTION GÉNÉRALE - Pôle Communication

15 avenue de l'Europe, 92270 BOIS-COLOMBES - Tél. : 01 47 54 30 00 - www.grtgaz.com