



Connecter les énergies d'avenir

FAITS SAILLANTS

Conseil d'administration

13 décembre 2019



Consommations et flux

Janvier-Novembre 2019

+ Consommations sur le réseau GRTgaz

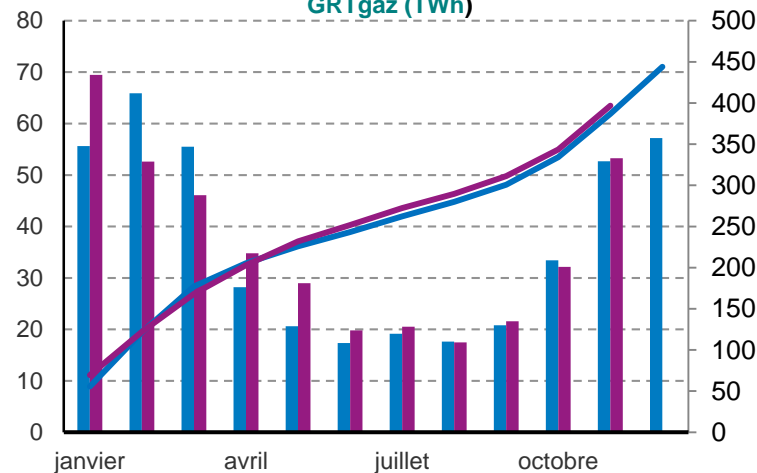
+ **Nov. 2019** : 53,3 TWh (+ 1,2%)
(Nov. 2018 : 52,7 TWh)

+ **Janv.- Nov. 2019** : 396,7 TWh (+ 2,6%)
(Janv.- Nov. 2018 : 386,8 TWh)

+ **Température moy. Nov. 2019** : 7,8 °C
(Nov. 2018 : 8,4 °C ; Nov. réf : 8,1 °C)

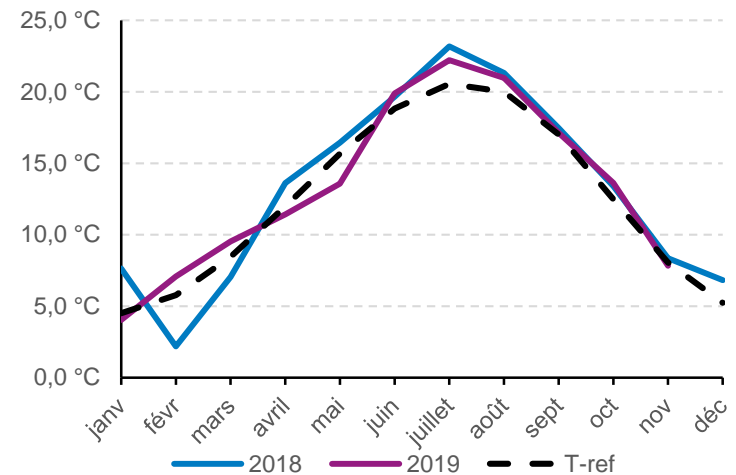
+ **Température moy. Janv.- Nov. 2019** : 13,4 °C
(Janv.- Nov. 2018 : 13,7 °C ; Janv.- Nov. T_{réf}: 13,0 °C)

Consommations brutes mensuelles sur le réseau GRTgaz (TWh)



(*) : yc. autoconsommation et mise à l'évent

Températures Moyennes Mensuelles (°C)



(**) : Températures sur les zones de GRTgaz, moyennes pondérées du poids des consommations par station météo



Détails par segments 1/3

Distributions publiques :

Données brutes :

+ **Janv.- Nov. 2019** : 228,2 TWh (- 1,0%)
(Janv.- Nov. 2018 : 230,6 TWh)

+ **Nov. 2019** : 33,7 TWh (+ 2,7%)
(Nov. 2018 : 32,8 TWh)

Données corrigées du climat (*) :

+ **Janv.- Oct. (**)** 2019 : 193,1 TWh (- 0,4%)
(Janv.- Oct. 2018 : 193,9 TWh)

(*) : Données corrigées du climat. Source: Open data GRDF

(**) : Dernière mäj disponibles

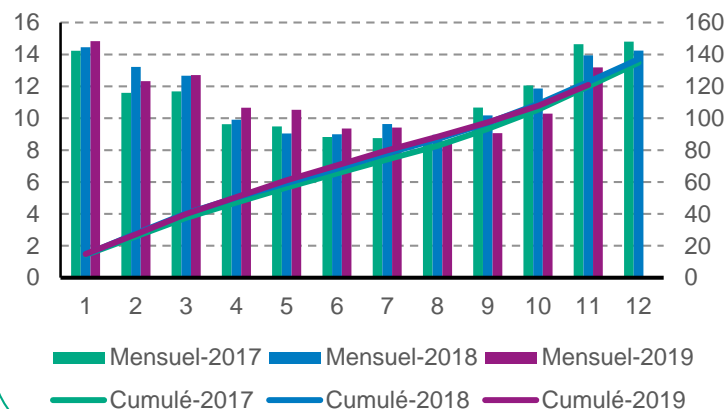
Clients industriels hors production d'électricité centralisée :

+ **Janv.- Nov. 2019** : 120,9 TWh (- 1,6%)
(Janv.- Nov. 2018 : 122,9 TWh)

+ **Nov. 2019** : 13,2 TWh (- 5,3%)
(Nov. 2018 : 13,9 TWh)

La tendance à la baisse p/r à 2018 dû principalement à des arrêts en T4 et au contexte difficile de IAA, Métallurgie et Papeterie se confirme. Sur la période Janv.- Nov., IAA, Métallurgie, Papeterie et Chimie ont baissé p/r à 2018 (-5,1% / -8,2% / -5,5% / -0,9%), alors que le Raffinage a augmenté (+3,8%).

Tous secteurs hors PEC (TWh)



Mobilité (GNC)(***) :

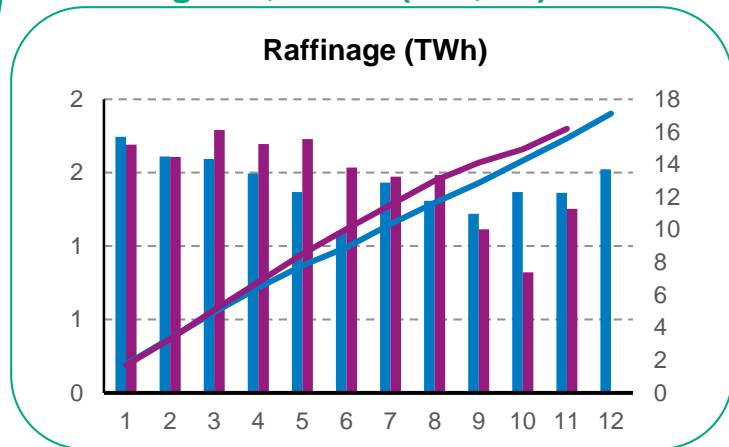
+ **Janv.- Nov. 2019** : 1345,3 GWh (+ 18,1 %)
(Janv.- Nov. 2018 : 1139,4 GWh)

(***) : Valeurs calculées en fonction de l'évolution du parc (moyenne du parc en Févr., Mai, Août et Nov.) et de la consommation unitaire par type de véhicule.

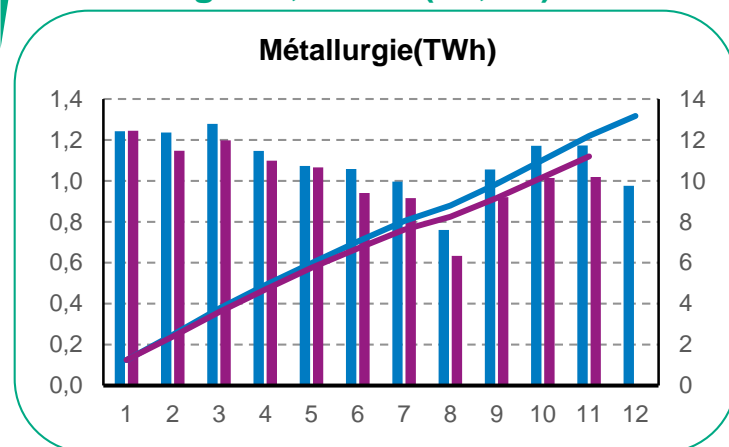


Détails par segment 2/3

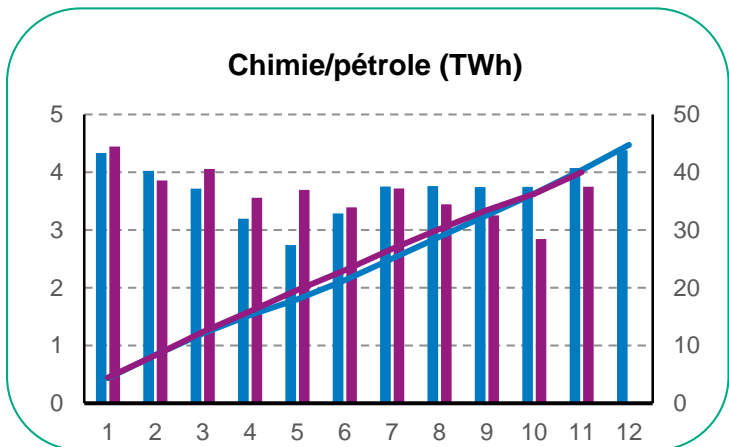
Raffinage +0,6 TWh (+ 3,8%) YtD



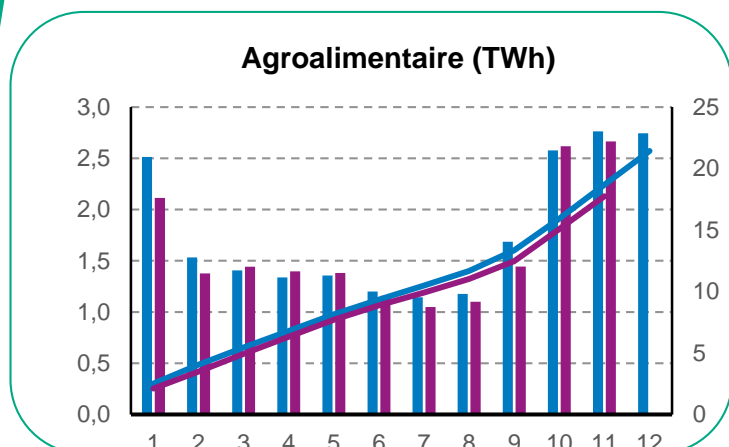
Métallurgie -1,0 TWh (-8,2%) YtD



Chimie -0,4 TWh (-0,9%) YtD



IAA -0,9 TWh (-5,1%) YtD



Des arrêtes techniques expliquent l'inversion de la tendance haussière dans les secteurs de la chimie et du raffinage: *Butachimie*, Alsace (fin Sept.-Déc.) et raffineries *Total*, Normandie (arrêt Sept.- Oct. et redémarrage graduel à partir de Nov.).

La consommation des IAA et de la métallurgie a été à la baisse par rapport à Janv.- Nov. 2018: contexte difficile de la métallurgie (ex. annonce par *Arcelor Mittal*); baisse de la consommation des *sucriers* et annonce de plan social par *Haubourdin Cerestar*.

+ Détails par segment 3/3

Consommation de gaz des CCG +TAC

+ Janv.- Nov. 2019 : 45,8 TWh (+ 43,9%)

(Janv.-Nov. 2018 : 31,9 TWh)

+ Nov. 2019 : 6,3 TWh (+ 8,4%)

(Nov. 2018 : 5,8 TWh)

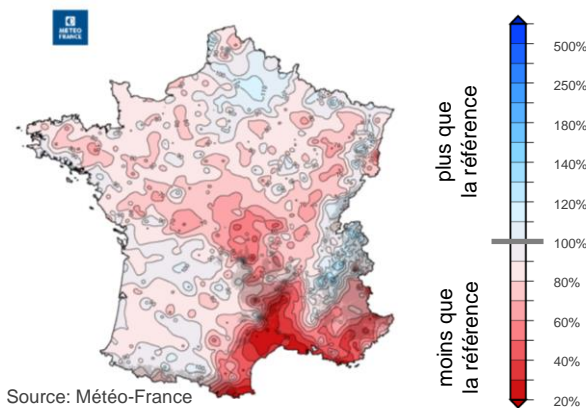
Rentabilité de la génération au gaz (CSS) et au charbon (CDS)

| | Oct-19 | Nov-19 | 18/11/2019 | 02/12/2019 |
|--------------------------|--------|--------|------------|------------|
| Clean Spark Spread (PEG) | 9,8 | 9,1 | 14,4 | 5,0 |
| Clean Dark Spread | 0,7 | 8,8 | 15,7 | 6,5 |

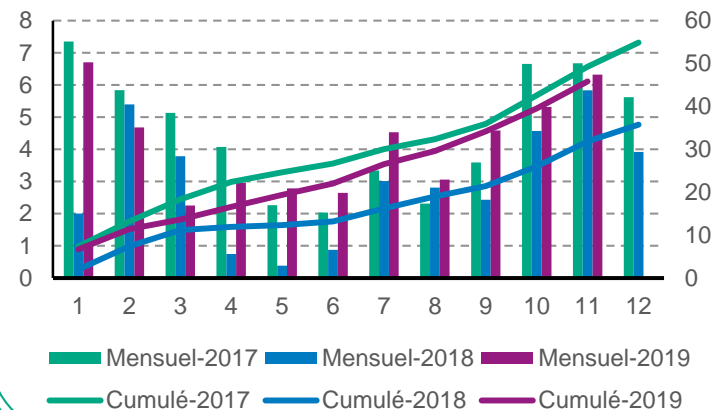
€/MWh

Hausse de la prod. élec. centralisée au gaz dû principalement au recul de la production hydraulique et du charbon

Rapport à la moyenne saisonnière de référence 1981-2010 des cumuls des précipitations pour l'hiver 2019



Production d'électricité (TWh)



► La consommation d'électricité diminue p/r à Janv.-Nov.'18

Janv.- Nov. 2019 / Janv.- Nov. 2018 (- 4,8 TWh | -1,1%)

► La production du parc nucléaire baisse

Janv.- Nov. 2019 / Janv.- Nov. 2018 (- 8,0 TWh | -2,3%)

► Recul de la production hydraulique du fait d'une pluviométrie plus faible qu'en 2018

Janv.- Nov. 2019 / Janv.- Nov. 2018 (- 10,8 TWh | - 17,3%)

► Recul de la production au charbon

Janv.- Nov. 2019 / Janv.- Nov. 2018 (- 4,2 TWh | - 75,4%)

► Hausse de la production solaire et éolienne

Janv.- Nov. 2019 / Janv.- Nov. 2018 (respectivement: + 1,0 TWh | + 9,4% et + 4,6 TWh | + 18,8%)



Connecter les énergies d'avenir

grtgaz.com