



Connecter les énergies d'avenir

FAITS SAILLANTS

Conseil d'administration

08 novembre 2019



Consommations et flux

Janvier-Octobre 2019

+ Consommations sur le réseau GRTgaz

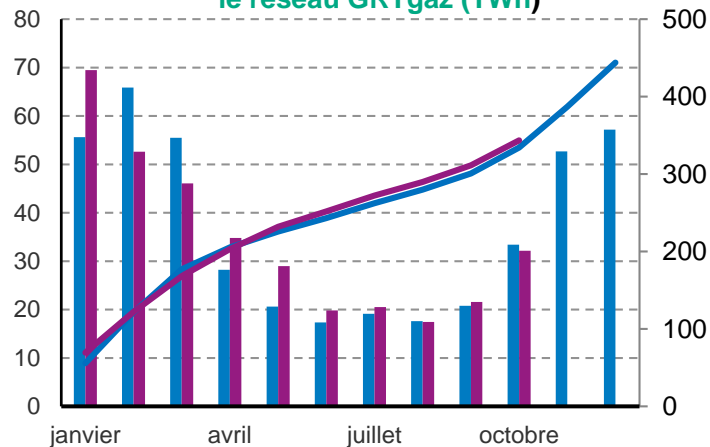
+ **Oct. 2019** : 32,2 TWh (- 3,8%)
(Oct. 2018 : 33,4 TWh)

+ **Janv.- Oct. 2019** : 343,5 TWh (+ 2,8%)
(Janv.-Oct. 2018 : 334,2 TWh)

+ **Température moy. Oct. 2019** : 13,6 °C
(Oct. 2018 : 13,4 °C ; Oct. réf : 12,5 °C)

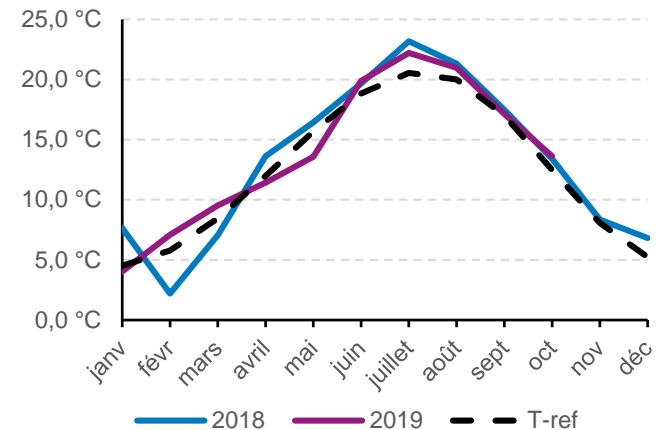
+ **Température moy. Janv.- Oct. 2019** : 14,0 °C
(Janv.- Oct. 2018 : 14,2 °C ; Janv.- Oct. T_{réf.} : 13,6 °C)

Consommations brutes(*) mensuelles sur le réseau GRTgaz (TWh)



(*) : yc. autoconsommation et mise à l'évent

Températures Moyennes Mensuelles() (°C)**



(**) : Températures sur les zones de GRTgaz, moyennes pondérées du poids des consommations par station météo



Détails par segments 1/3

Distributions publiques :

Données brutes :

- + **Janv.- Oct. 2019** : 194,5 TWh (- 1,7%)
(Janv.- Oct. 2018 : 197,8 TWh)
- + **Oct. 2019** : 16,4 TWh (- 2,8%)
(Oct. 2018 : 16,9 TWh)

Données corrigées du climat (*) :

- + **Janv.- Sept. (**) 2019** : 179,8 TWh (- 0,4%)
(Janv.- Sept. 2018 : 180,4 TWh)

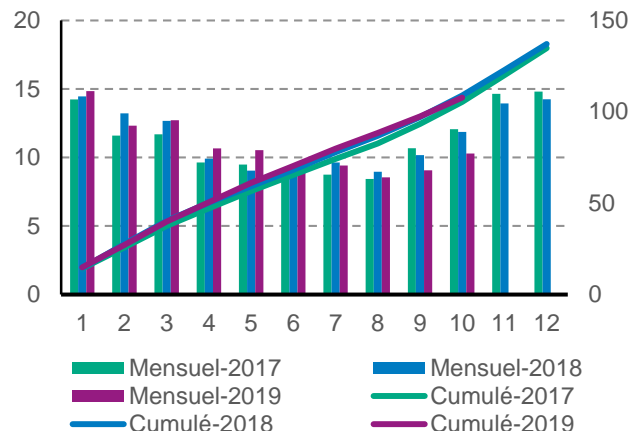
(*) : Données corrigées du climat. Source: Open data GRDF
 (**) : Dernière m^{aj} disponibles

Clients industriels *hors* production d'électricité centralisée :

- + **Janv.- Oct. 2019** : 107,7 TWh (- 1,1%)
(Janv.- Oct. 2018 : 108,9 TWh)
- + **Oct. 2019** : 10,3 TWh (- 13,3%)
(Oct. 2018 : 11,9 TWh)

La tendance haussière du début de l'année s'est tassée dès Sept. dû principalement à *des arrêts*. Sur la période Janv.- Oct., *IAA*, *Métallurgie* et *Papeterie* ont baissé p/r à 2018 (-5,3% / -7,6% / -4,4%), alors que le *Raffinage* a augmenté (+4,9%) et la *Chimie* est restée stable.

Tous secteurs hors PEC (TWh)



Mobilité (GNC)(***):

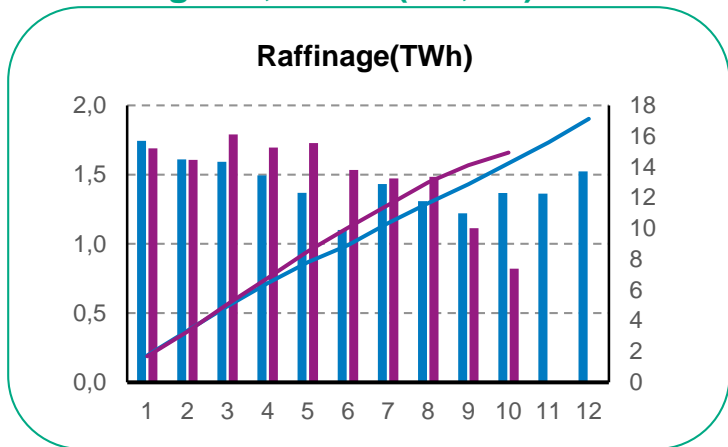
- + **Janv.- Oct. 2019** : 1192,4 GWh (+ 16,9 %)
(Janv.- Oct. 2018 : 1020,1 GWh)

(***) : Valeurs calculées en fonction de l'évolution du parc (moyenne du parc en Févr., Mai et Août) et de la consommation unitaire par type de véhicule.

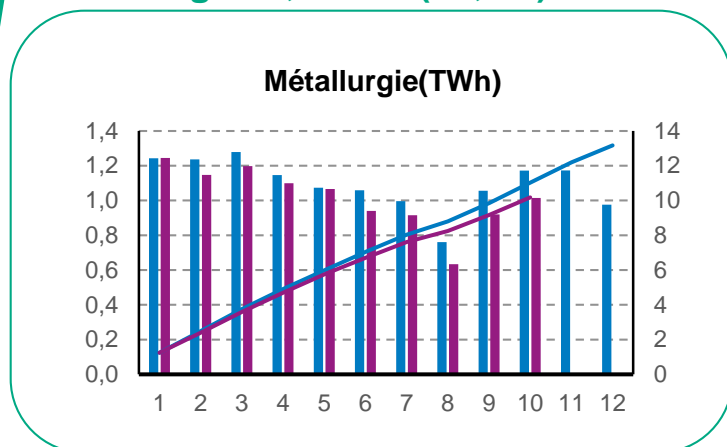


Détails par segment 2/3

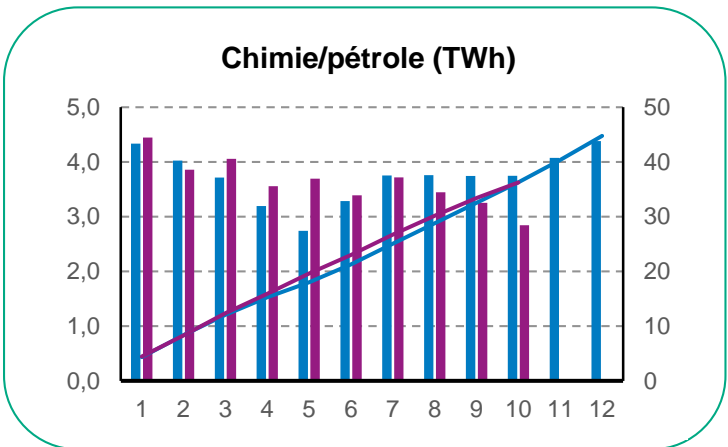
Raffinage +0,7 TWh (+4,9%) YtD



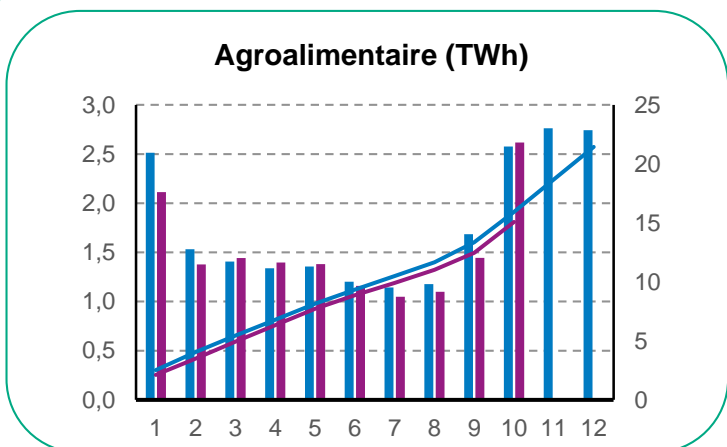
Métallurgie -0,8 TWh (-7,6%) YtD



Chimie -0,0 TWh (-0,1%) YtD



IAA -0,8 TWh (-5,3%) YtD



Des arrêtes techniques expliquent l'inversion de la tendance haussière dans les secteurs de la chimie et du raffinage: Butachimie, Alsace (fin Sept.- Déc.) et raffineries Total, Normandie (Sept.- Oct.).

La consommation des IAA et de la métallurgie a été à la baisse par rapport à Janv.- Oct. 2018 (baisse de la consommation gaz des sucriers; contexte difficile de la métallurgie, ex. annonce de très mauvais résultats par Arcelor Mittal).

+ Détails par segment 3/3

▶ Consommation de gaz des CCG +TAC

+ **Janv.- Oct. 2019** : 39,5 TWh (+ 51,9%)
(Janv.-Oct. 2018 : 26,0 TWh)

+ **Oct. 2019** : 5,3 TWh (+ 16,3%)
(Oct. 2018 : 4,6 TWh)

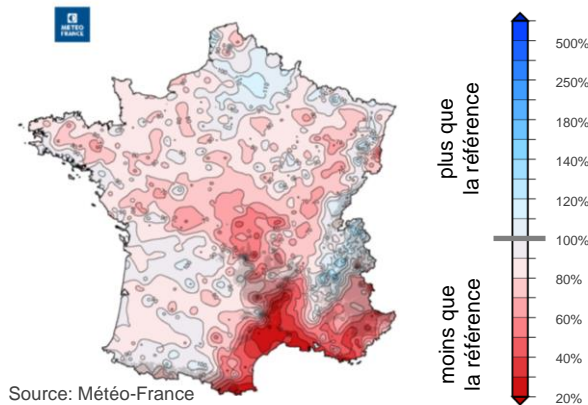
Rentabilité de la génération au gaz (CSS) et au charbon (CDS)

	Sept-19	Oct-19	15/10/2019	04/11/2019
Clean Spark Spread (PEG)	7,2	9,8	6,1	7,2
Clean Dark Spread	-3,2	0,7	-5,8	-0,6

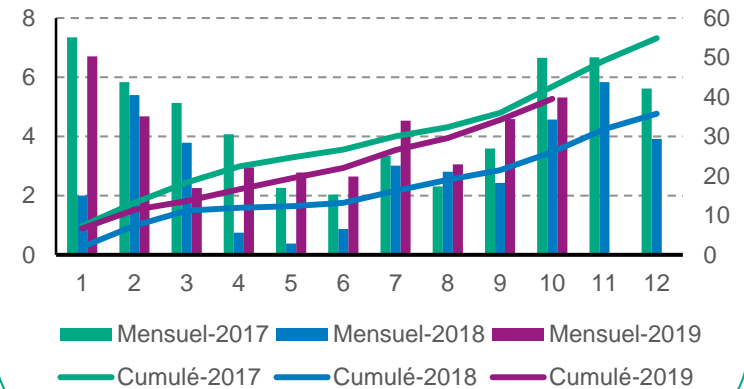
€/MWh

Hausse de la prod. élec. centralisée au gaz du principalement au recul de la production hydraulique

Rapport à la moyenne saisonnière de référence 1981-2010 des cumuls des précipitations pour l'hiver 2019



Production d'électricité centralisée (TWh)



- ▶ **La consommation d'électricité diminue p/r à Janv.-Oct.'18**
Janv.- Oct. 2019 / Janv.- Oct. 2018 (- 4,2 TWh | -1,3%)
- ▶ **La production du parc nucléaire baisse**
Janv.- Oct. 2019 / Janv.- Oct. 2018 (- 4,5 TWh | -1,4%)
- ▶ **Recul de la production hydraulique du fait d'une pluviométrie plus faible qu'en 2018**
Janv.- Oct. 2019 / Janv.- Oct. 2018 (- 13,2 TWh | - 22,6%)
- ▶ **Recul de la production au charbon**
Janv.- Oct. 2019 / Janv.- Oct. 2018 (- 4,2 TWh | - 82,5%)
- ▶ **Hausse de la production solaire et éolienne**
Janv.- Oct. 2019 / Janv.- Oct. 2018 (respectivement: + 1,0 TWh | + 10,6% et + 4,0 TWh | + 18,7%)



Connecter les énergies d'avenir

grtgaz.com