



Connecter les énergies d'avenir

FAITS SAILLANTS

Conseil d'administration

17 septembre 2019



Consommations et flux janvier-août 2019

+ Consommations sur le réseau GRTgaz

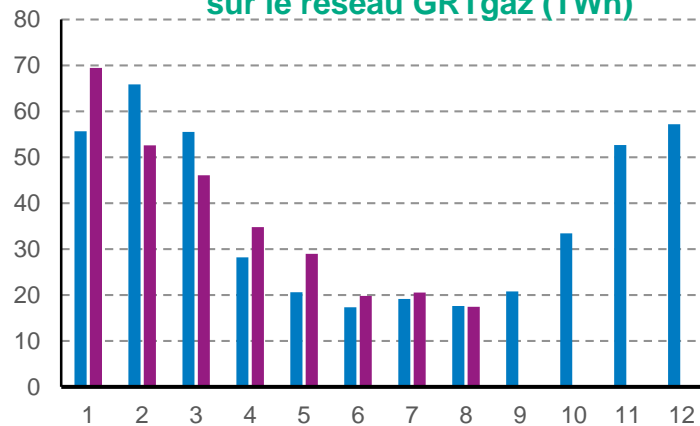
+ **Août 2019** : 17,5 TWh (-0,6%)
(août 2018 : 17,6 TWh)

+ **Janv.- août 2019** : 289,7 TWh (+ 3,5%)
(janv.-août 2018 : 280,0 TWh)

+ **Température moy. août 2019** : 21,0 °C
(août 2018 : 21,3 °C ; août réf : 20,0 °C)

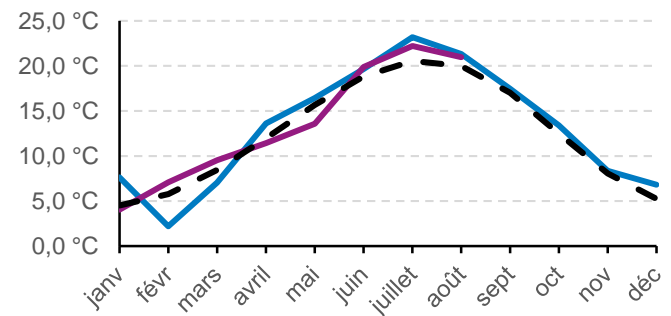
+ **Température moy. janv.-août 2019** : 13,6 °C
(janv.-août 2018 : 13,9 °C ; janv.-août T_{réf}: 13,2 °C)

Consommations brutes mensuelles sur le réseau GRTgaz (TWh)



(*) : yc. autoconsommation et mise à l'évent

Températures Moyennes Mensuelles (°C)



— 2018 — 2019 — T-ref — Série2
(**) : Températures sur les zones de GRTgaz, moyennes pondérées du poids des consommations par station météo



Détails par segments 1/2

Distributions publiques :

Données brutes :

- + **Janv.- août 2019** : 170,2 TWh (- 2%)
(janv.- août 2018 : 172,9 TWh)
- + **Août 2019** : 5,7 TWh (-1%)
(août 2018 : 5,7 TWh)

Données corrigées du climat* :

- + **Janv.-juillet 2019** : 164,6 TWh (- 0,4%)
(janv.-juillet 2018 : 165,2 TWh)

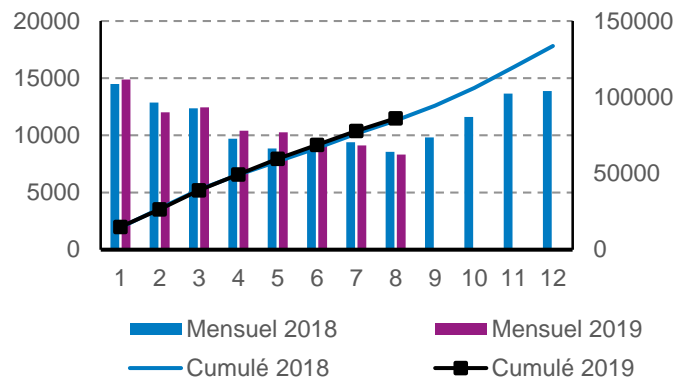
(*): Données corrigées du climat pas encore disponibles pour août

Clients industriels hors production d'électricité :

- + **Janv.- août 2019** : 88,4 TWh (+ 1,7%)
(janv.- août 2018 : 86,9 TWh)
- + **Août 2019** : 8,5 TWh (- 4,7%)
(août 2018 : 9,0 TWh)

► Hausse en 2019 tirée par les secteurs **chimie / pétrole** (+4,7%) et **raffinage** (+11,6%) qui compensent largement une baisse du secteur des **IAA** (-5,6%) et de celui de la **métallurgie** (-6,2%).

Tous secteurs hors PEC (GWh)



Mobilité (GNC):

- + **Janv.- août 2019** : 953,9 GWh (+ 17 %)
(janv.- août 2018 : 816,1 GWh)

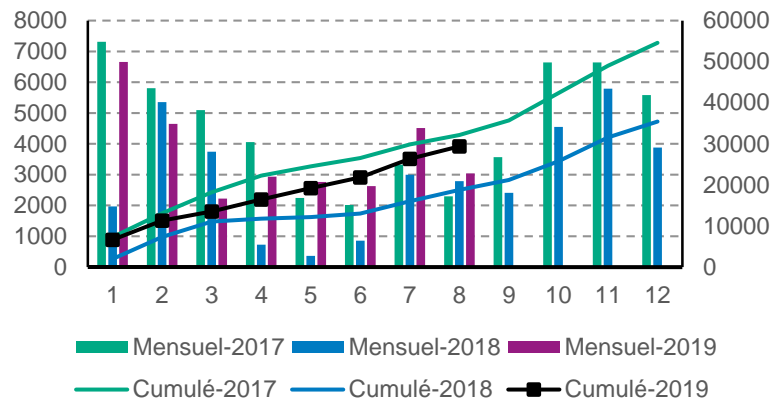
- + **Août 2019** : 127,3 GWh (+ 19 %)
(août 2018 : 106,6 GWh)

+ Détails par segment 2/2

Consommation de gaz:

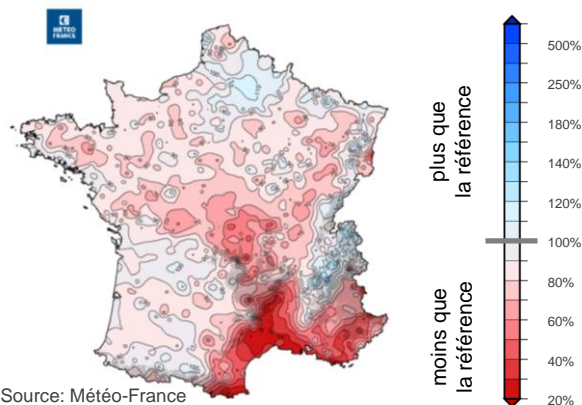
- + **Janv.-août 2019** : 29,6 TWh (+ 55,7%)
(janv.-août 2018 : 19,0 TWh)
- + **Août 2019** : 3,1 TWh (+ 8,8%)
(août 2018 : 2,8 TWh)

Production électrique centralisée (GWh)



Hausse de la prod. élec. centralisée au gaz du principalement au recul de la production hydraulique

Rapport à la moyenne saisonnière de référence 1981-2010 des cumuls des précipitations pour l'hiver 2019



- ▶ **La consommation d'électricité ne varie pas**
janv.- juin* 2019 / janv.- juin 2018 (- 4,6 TWh | -0,9%)
- ▶ **La disponibilité du parc nucléaire est stable**
janv.- juin 2019 / janv.- juin 2018 (+ 2,1 TWh | +0,5%)
- ▶ **Recul de la production hydraulique du fait d'une pluviométrie plus faible qu'en 2018**
janv.- juin 2019 / janv.- juin 2018 (- 25,4 TWh | - 29,1%)
- ▶ **Recul de la production au charbon**
janv.- juin 2019 / janv.- juin 2018 (- 4,2 TWh | - 74,5%)
- ▶ **Hausse de la production solaire et éolienne**
janv.- juin 2019 / janv.- juin 2018 (respectivement: + 2,1 TWh | + 22,4% et + 3,6 TWh | + 12,0%)

* Dernière donnée disponible sur CO2mix



Connecter les énergies d'avenir

grtgaz.com