



Connecter les énergies d'avenir

FAITS SAILLANTS

Conseil d'administration

07 juin 2019



Consommations et flux janvier-mai 2019

+ Consommations sur le réseau GRTgaz

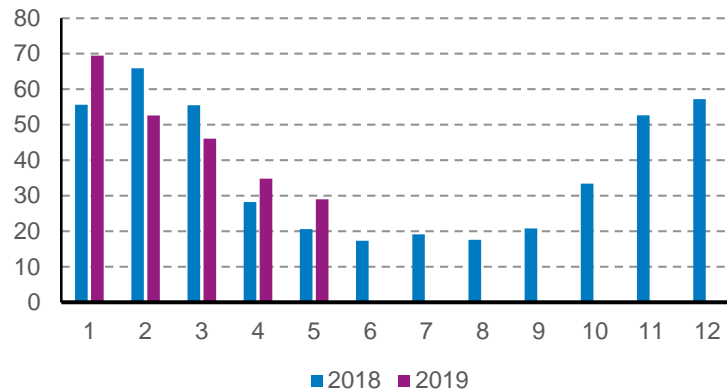
+ **Mai 2019** : 29,0 TWh (+ 41%)
(Mai 2018 : 20,6 TWh)

+ **Janv.-mai 2019** : 231,9 TWh (+ 3%)
(janv.-mai 2018 : 225,9 TWh)

+ **Température moy. mai 2019** : 13,6°C
(mai 2018 : 16,4°C ; mai réf : 15,7°C)

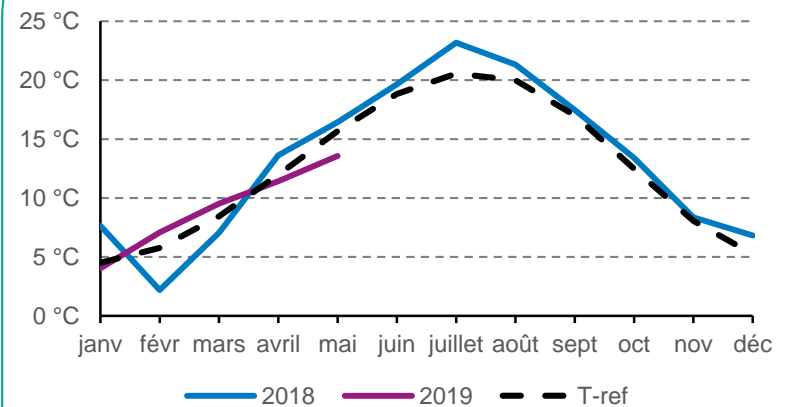
+ **Température moy. janv.-mai 2019** : 9,1 °C
(janv.-mai 2018 : 9,4°C ; janv.-mai T_{réf.}: 9,3°C)

Consommations brutes mensuelles sur le réseau GRTgaz* (TWh)



(*) : yc. autoconsommation et mise à l'évent

Températures Moyennes** Mensuelles (°C)



(**) : Températures sur les zones de GRTgaz, moyennes pondérées du poids des consommations par station météo

+ Détails par segments

Distributions publiques :

Données brutes :

- + **Janv.-mai 2019** : 150,5 TWh (- 2%)
(janv.-mai 2018 : 153,5 TWh)
- + **Mai 2019** : 15,4 TWh (+ 40%)
(Mai 2018 : 11,0 TWh)

Clients industriels hors production d'électricité :

Données brutes :

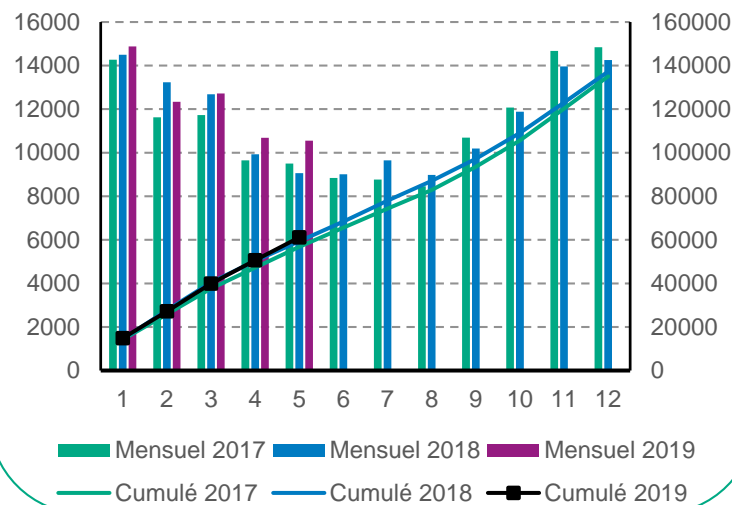
- + **Janv.-mai 2019** : 61,1 TWh (+ 3,0%)
(janv.-mai 2018 : 59,3 TWh)
 - + **Mai 2019** : 10,5 TWh (+ 16,5%)
(Mai 2018 : 9,0 TWh)
- ▶ Hausse en 2019 tirée par les secteurs **chimie / pétrole** (+8,9%) et **raffinage*** (+9,0%) qui compensent largement une baisse du secteur **IAA** (-5,3%)

Données corrigées du climat* :

- + **Janv.-avril 2019** : 140,5 TWh (- 0,3%)
(janv.-avril 2018 : 140,9 TWh)

(*) : Données corrigées du climat pas encore disponibles pour mai

Tous secteurs hors PEC (GWh)



+ Détails par segments

Production d'électricité :

Données brutes

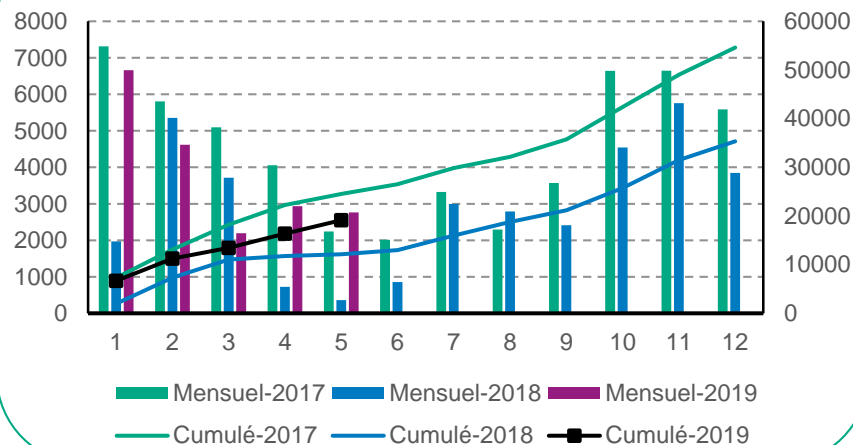
+ **Janv.-mai 2019 : 19,4 TWh (+ 58%)**

(janv.-mai 2018 : 12,3 TWh)

+ **Mai 2019 : 2,8 TWh (+ 626%)**

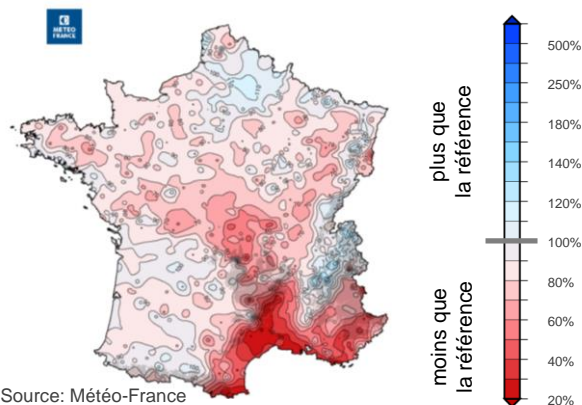
(Mai 2018 : 0,4 TWh)

Production électrique centralisée (GWh)



Hausse de la prod. élec. centralisée au gaz du principalement au recul de la production hydraulique

Rapport à la moyenne saisonnière de référence 1981-2010 des cumuls des précipitations pour l'hiver 2019



- ▶ **Températures froides** en janvier, avril et mai 2019 et **plus clémentes** qu'en 2018 en février et mars 2019
- ▶ **La consommation d'électricité brute a baissé**
janv.-mai 2019 / janv.-mai 2018 (- 38,2 TWh | -1,8%)
- ▶ **La disponibilité du parc nucléaire est stable**
Janv.-mai 2019 / janv.-mai 2018 (+ 0,8 TWh | +0,5%)
- ▶ **Recul de la production hydraulique** dû au déficit de pluviométrie sur toute la France.
Janv.-mai 2019 / janv.-mai 2018 (- 10,9 TWh | - 30%)
- ▶ **Recul de la production au charbon**
Janv.-mai 2019 / janv.-mai 2018 (- 1,9 TWh | - 72%)



Connecter les énergies d'avenir

grtgaz.com