

Quantités de gaz naturel transportées en Septembre 2012

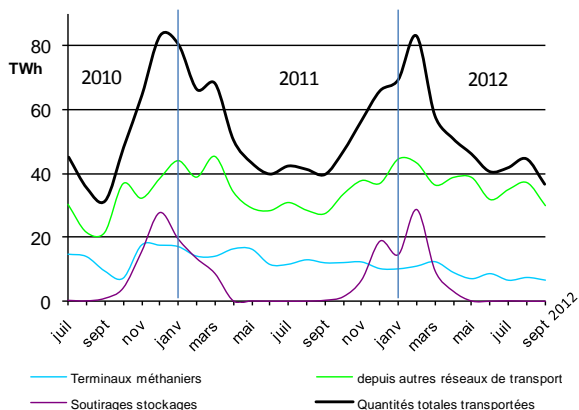
QUANTITÉS TOTALES TRANSPORTÉES PAR GRTgaz

Les quantités de gaz naturel transportées par GRTgaz se calculent :

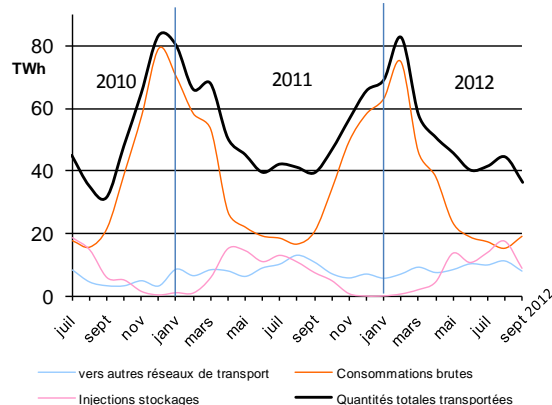
- soit comme somme des entrées sur le réseau (terminaux méthaniens, autres réseaux de transport, soutirages des stockages) ;
- soit comme somme des sorties du réseau (autres réseaux de transport, consommations, injections dans les stockages).

Période	Entrées sur le réseau de GRTgaz			Sorties du réseau de GRTgaz			Quantités totales transportées
	Terminaux méthaniens	depuis autres réseaux de transport	Soutirages stockages	vers autres réseaux de transport	Consommations (1)	Injections stockages	
Septembre 2012	6,6 TWh	29,8 TWh	0,0 TWh	8,1 TWh	19,3 TWh	9,0 TWh	36,4 TWh
Sept. 2012 / Sept. 2011	-44,4 %	9,2 %	ns	-26,4 %	-7,3 %	17,8 %	-7,8 %
Oct.11 à Sept. 12	113,0 TWh	443,8 TWh	82,4 TWh	99,4 TWh	460,2 TWh	79,6 TWh	639,2 TWh
/ Oct. 10 à Sept. 11	-32,3 %	7,2 %	-7,2 %	5,4 %	-4,8 %	-10,4 %	-4,5 %

Entrées sur le réseau de GRTgaz



Sorties du réseau de GRTgaz



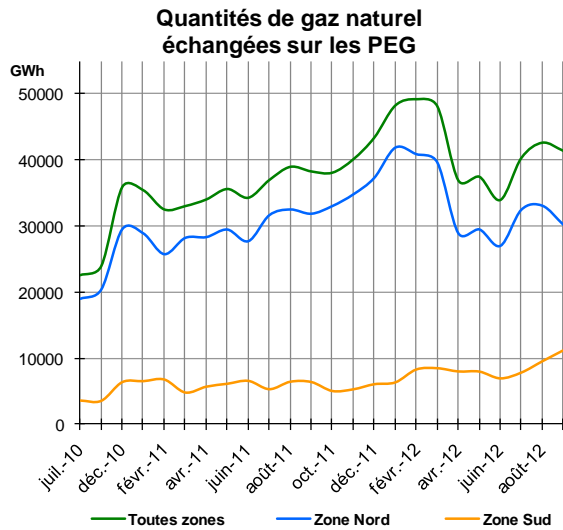
Les quantités transportées en septembre 2012 sont en baisse de 7,8 %_{2012/2011} par rapport à septembre 2011. Les entrées depuis les réseaux de transport adjacents et les volumes injectés dans les stockages sont en hausse. La consommation est en baisse. L'activité sur les terminaux méthaniens et les sorties vers d'autres réseaux de transport sont en baisse.

FLUX JOURNALIERS MAXIMAUX ET MINIMAUX

Période	Quantités journalières transportées		Consommations journalières		Entrées journalières hors soutirages stockages	
	Maximales	Minimales	Maximales	Minimales	Maximales	Minimales
Septembre 2012	1490 GWh	922 GWh	815 GWh	463 GWh	1490 GWh	914 GWh
	5-sept	15-sept	27-sept	9-sept	5-sept	15-sept
Oct. 2011 à Sept. 2012	3658 GWh	922 GWh	3384 GWh	381 GWh	2148 GWh	914 GWh
	8-févr-12	15-sept-12	8-févr-12	12-août-12	8-févr-12	15-sept-12
Maximums absolus	3658 GWh		3384 GWh		2255 GWh	
	8-févr-12		8-févr-12		30-mars-06	

¹ Il s'agit des quantités consommées par les gros consommateurs raccordés directement au réseau de GRTgaz, par des réseaux de distribution publique alimentés par GRTgaz et par GRTgaz lui-même pour ses propres besoins, notamment le fonctionnement de ses stations de compression.

QUANTITES ECHANGEES SUR LE MARCHE DE GROS



Les fournisseurs de gaz naturel ont la possibilité d'acheter ou de vendre du gaz en gros sur des points d'échange de gaz (PEG).

En septembre 2012, les quantités de gaz naturel échangées sur le marché de gros des PEG (41 430 GWh) sont en hausse de 8 % par rapport à celles de septembre 2011 (38 300 GWh).

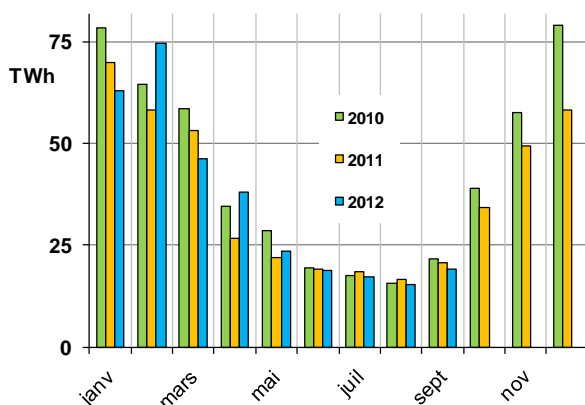
CONSOMMATIONS SUR LE RESEAU DE GRTgaz

Les valeurs ci-après ne comprennent pas les quantités de gaz naturel utilisées par GRTgaz pour ses propres besoins.

Période	Consommations	Température moyenne
Sept. 2012	19,2 TWh	16,0 °C
Écart / Sept. 2011	-7,3%	-1,9 °C
Oct. 2011 à Sept. 2012	458,0 TWh	12,1 °C
Écart / Oct. 2010 à Sept. 2011	-4,8%	0,2 °C

Les consommations brutes mensuelles de septembre 2012 sont en baisse de -7,9-3 % par rapport à celles de septembre 2011. Le mois de septembre 2012 a été plus froid (16,0°C) que septembre 2011 (18,0°C). La température normale moyenne pour un mois de septembre est de 16,7°C. La baisse des consommations est imputable au ralentissement de l'activité économique par rapport à 2011.

Consommations mensuelles brutes sur le réseau de GRTgaz



Températures moyennes mensuelles

