

Quantités de gaz naturel transportées en Septembre 2011

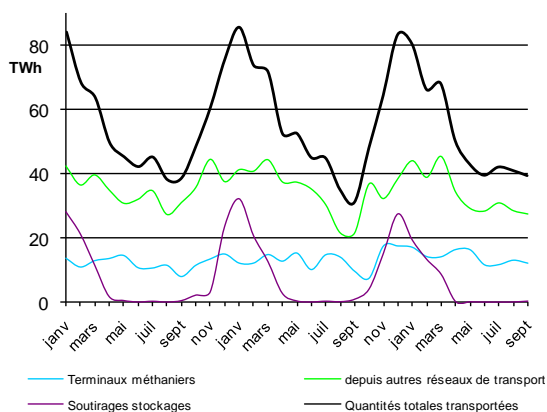
QUANTITÉS TOTALES TRANSPORTÉES PAR GRTgaz

Les quantités de gaz naturel transportées par GRTgaz se calculent :

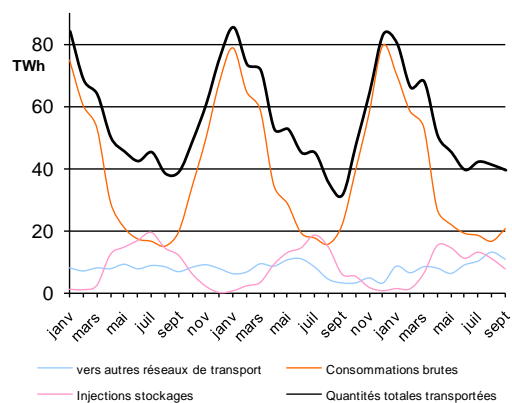
- soit comme somme des entrées sur le réseau (terminaux méthaniers, autres réseaux de transport, soutirages des stockages) ;
- soit comme somme des sorties du réseau (autres réseaux de transport, consommations, injections dans les stockages).

Période	Entrées sur le réseau de GRTgaz			Sorties du réseau de GRTgaz			Quantités totales transportées
	Terminaux méthaniers	depuis autres réseaux de transport	Soutirages stockages	vers autres réseaux de transport	Consommations ⁽¹⁾	Injections stockages	
Sept. 2011 / Sept. 2010	11,9 TWh 26,6%	27,3 TWh 28,1%	0,3 TWh -67,3%	11,1 TWh 230,9%	20,8 TWh -4,9%	7,6 TWh 26,5%	39,5 TWh 25,0%
Oct. 10 à Sept. 11 / Oct. 09 à Sept. 10	166,0 TWh 8,8%	411,6 TWh -3,1%	88,8 TWh -10,3%	94,3 TWh -1,5%	483,3 TWh -1,8%	88,8 TWh -1,6%	666,4 TWh -1,5%

Entrées sur le réseau de GRTgaz



Sorties du réseau de GRTgaz



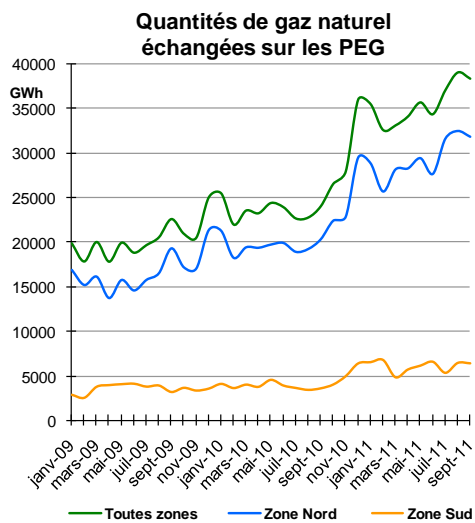
Les quantités transportées en septembre 2011 sont en hausse de 25 % principalement soutenue de la hausse des échanges avec les réseaux de transport adjacents, celle des importations de GNL et celle des injections dans les stockages, alors que les consommations brutes sont en baisse.

FLUX JOURNALIERS MAXIMAUX ET MINIMAUX

Période	Quantités journalières transportées		Consommations journalières		Entrées journalières hors soutirages stockages	
	Maximales	Minimales	Maximales	Minimales	Maximales	Minimales
Sept. 2011	1500 GWh 30-sept	1119 GWh 8-sept	838 GWh 22-sept	487 GWh 3-sept	1420 GWh 30-sept	1079 GWh 8-sept
Oct. 2010 à Sept. 2011	3224 GWh 31-janv-11	1112 GWh 11-juin-11	2973 GWh 15-déc-11	413 GWh 14-août-11	2101 GWh 19-janv-11	1083 GWh 2-mai-11
Maximums absolus	3359 GWh 28-févr-05		3053 GWh 08-janv-10		2255 GWh 30-mars-06	

¹ Il s'agit des quantités consommées par les gros consommateurs raccordés directement au réseau de GRTgaz, par des réseaux de distribution publique alimentés par GRTgaz et par GRTgaz lui-même pour ses propres besoins, notamment le fonctionnement de ses stations de compression.

QUANTITES ECHANGEES SUR LE MARCHE DE GROS



Les fournisseurs de gaz naturel ont la possibilité d'acheter ou de vendre du gaz en gros sur des points d'échange de gaz (PEG).

L'activité des échanges de gaz sur le marché de gros poursuit sa croissance. En Septembre 2011, les quantités de gaz naturel échangées sur les PEG (38 300 GWh) sont en hausse de 60 % par rapport à celles de Septembre 2010 (23 950 GWh).

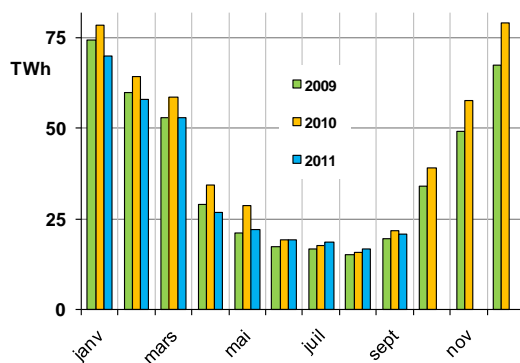
CONSOMMATIONS SUR LE RESEAU DE GRTgaz

Les valeurs ci-après ne comprennent pas les quantités de gaz naturel utilisées par GRTgaz pour ses propres besoins.

Période	Consommations	Température moyenne
Sept. 2011	20,7 TWh	18,0 °C
Écart / Sept. 2010	-4,9%	2,4 °C
Oct. 2010 à Sept. 2011	481,3 TWh	11,9 °C
Écart / Oct. 2009 à Sept. 2010	-1,7%	0,4 °C

Les consommations brutes mensuelles de septembre 2011 sont en baisse de 4,9 % par rapport à celles de septembre 2010, essentiellement en raison de la température moyenne mensuelle de septembre 2011 (18,0°C) plus chaude de 2,4°C par rapport à celle de septembre 2010 (15,6°C), alors que la température moyenne de référence pour un mois de septembre est de 16,7°C.

Consommations mensuelles brutes sur le réseau de GRTgaz



Températures moyennes mensuelles

