

Quantités de gaz naturel transportées en Septembre 2010

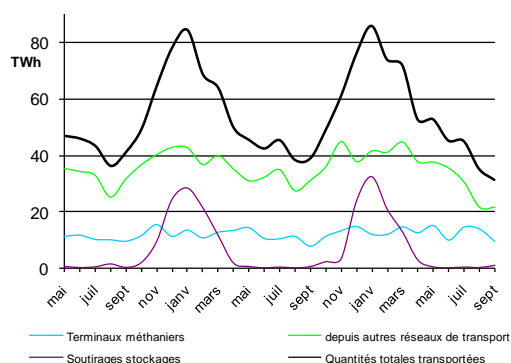
QUANTITÉS TOTALES TRANSPORTÉES PAR GRTgaz

Les quantités de gaz naturel transportées par GRTgaz se calculent :

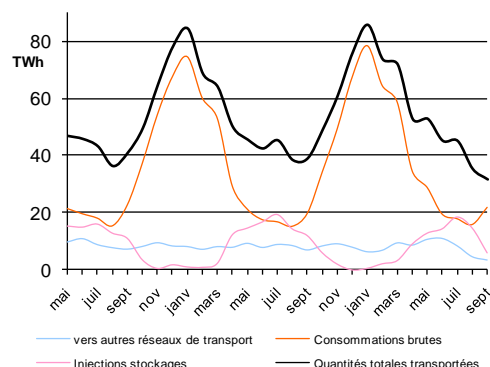
- soit comme somme des entrées sur le réseau (terminaux méthaniers, autres réseaux de transport, soutirages des stockages) ;
- soit comme somme des sorties du réseau (autres réseaux de transport, consommations, injections dans les stockages).

Période	Entrées sur le réseau de GRTgaz			Sorties du réseau de GRTgaz			Quantités totales transportées
	Terminaux méthaniers	depuis autres réseaux de transport	Soutirages stockages	vers autres réseaux de transport	Consommations (1)	Injections stockages	
Septembre 2010 / Septembre 2009	9,3 TWh 21,6%	21,1 TWh -30,8%	0,9 TWh 103,1%	3,3 TWh -52,3%	21,9 TWh 10,8%	6,0 TWh -50,0%	31,2 TWh -18,9%
Oct. 09 à Sept. 10 / Oct. 08 à Sept. 09	153,0 TWh 7,4%	425,9 TWh -0,1%	99,0 TWh -0,2%	95,7 TWh -4,2%	491,9 TWh 5,3%	90,2 TWh -10,1%	677,9 TWh 1,5%

Entrées sur le réseau de GRTgaz



Sorties du réseau de GRTgaz



Les quantités de gaz naturel transportées par GRTgaz en septembre 2010 sont en baisse de 18,9 % par rapport à septembre 2009 : les consommations, les quantités provenant des terminaux méthaniers et celles soutirées des stockages sont en hausse par rapport à septembre 2009 ; les injections dans les stockages et les quantités échangées avec les réseaux de transport adjacents sont en baisse par rapport à septembre 2009, notamment en raison de l'interruption de la liaison par Oltingue durant tout ce mois de septembre.

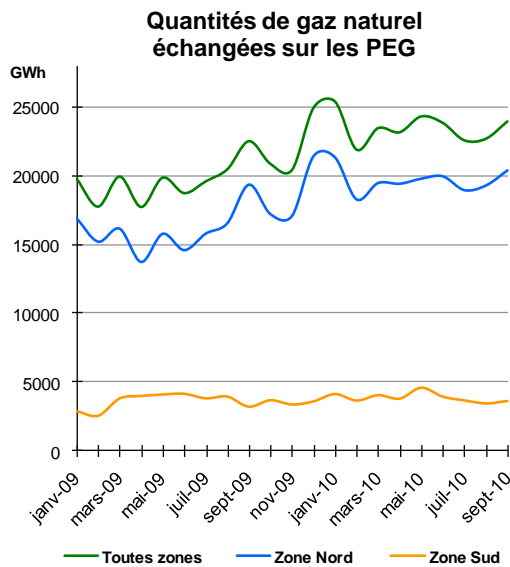
Les quantités de gaz naturel transportées par GRTgaz depuis janvier 2010 sont en hausse de 3,5 % par rapport à début 2009.

FLUX JOURNALIERS MAXIMAUX ET MINIMAUX

Période	Quantités journalières transportées		Consommations journalières		Entrées journalières hors soutirages stockages	
	Maximales	Minimales	Maximales	Minimales	Maximales	Minimales
Septembre 2010	1195 GWh 27-sept	786 GWh 15-sept	1053 GWh 28-sept	488 GWh 5-sept	1227 GWh 3-sept	873 GWh 15-sept
Oct. 2009 à Sept. 2010	3263 GWh 8-janv-10	786 GWh 15-sept-10	3053 GWh 8-janv-10	385 GWh 8-août-10	2030 GWh 11-mai-10	996 GWh 2-mars-10
Maximums absolus	3359 GWh 28-fév-05		3053 GWh 08-janv-10		2255 GWh 30-mars-06	

¹ Il s'agit des quantités consommées par les gros consommateurs raccordés directement au réseau de GRTgaz, par des réseaux de distribution publique alimentés par GRTgaz et par GRTgaz lui-même pour ses propres besoins, notamment le fonctionnement de ses stations de compression.

QUANTITES ECHANGEES SUR LE MARCHE DE GROS



Les fournisseurs de gaz naturel ont la possibilité d'acheter ou de vendre du gaz en gros sur des points d'échange de gaz (PEG).

L'activité des échanges de gaz sur le marché de gros poursuit sa croissance. En septembre 2010, les quantités de gaz naturel échangées sur les PEG (23 950 GWh) sont en hausse de 6 % par rapport à celles de septembre 2009 (22 500 GWh).

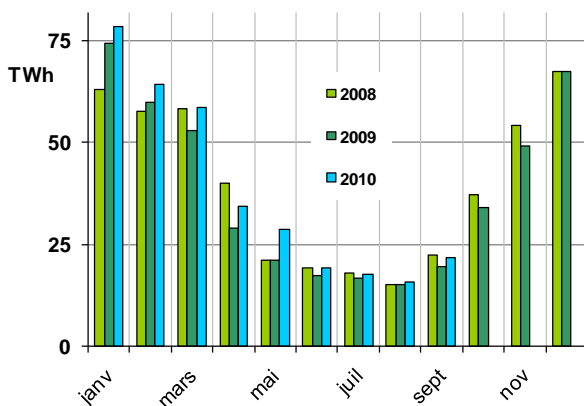
CONSOMMATIONS SUR LE RESEAU DE GRTgaz

Les valeurs ci-après ne comprennent pas les quantités de gaz naturel utilisées par GRTgaz pour ses propres besoins.

Période	Consommations	Température moyenne
Septembre 2010	21,8 TWh	15,6 °C
<i>Écart / Septembre 2009</i>	11,4%	-1,3 °C
Oct. 2009 à Sept. 2010	489,7 TWh	11,5 °C
<i>Écart / Oct. 2008 à Sept. 2009</i>	5,3%	-0,1 °C

Les consommations brutes mensuelles de septembre 2010 sont en hausse de 11,4 % par rapport à celles de septembre 2009. Par ailleurs, la température moyenne mensuelle de septembre 2010 (15,6°C) a été plus froide de 1,3°C par rapport à celle de septembre 2009 (16,9°C), la température moyenne de référence pour un mois de septembre étant de 16,7°C.

Consommations mensuelles brutes sur le réseau de GRTgaz



Températures moyennes mensuelles

