

Quantités de gaz naturel transportées en Septembre 2009

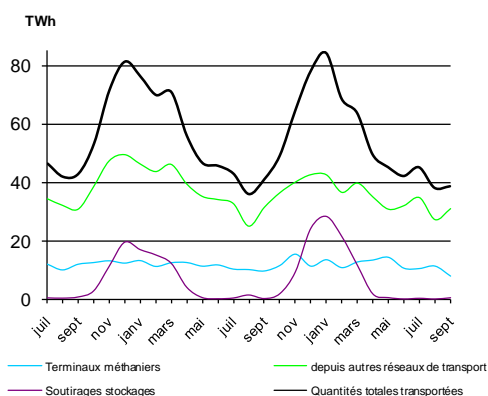
QUANTITÉS TOTALES TRANSPORTÉES PAR GRTgaz

Les quantités de gaz naturel transportées par GRTgaz se calculent :

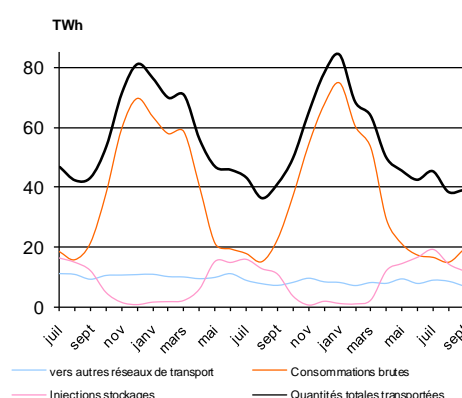
- soit comme somme des entrées sur le réseau (terminaux méthaniers, autres réseaux de transport, soutirages des stockages) ;
- soit comme somme des sorties du réseau (autres réseaux de transport, consommations, injections dans les stockages).

Période	Entrées sur le réseau de GRTgaz			Sorties du réseau de GRTgaz			Quantités totales transportées
	Terminaux méthaniers	depuis autres réseaux de transport	Soutirages stockages	vers autres réseaux de transport	Consommations (1)	Injections stockages	
Sept. 2009 / Sept. 2008	7,7 TWh -18,9%	30,7 TWh -1,1%	0,4 TWh n.s.	7,0 TWh -4,1%	19,7 TWh -12,1%	12,1 TWh 8,7%	38,8 TWh -4,6%
Oct. 08 à Sept. 09 / Oct. 07 à Sept. 08	142,4 TWh 2,0%	425,9 TWh -8,6%	99,2 TWh 18,1%	99,9 TWh -15,0%	467,2 TWh -3,6%	100,4 TWh 12,4%	667,5 TWh -3,2%

Entrées sur le réseau de GRTgaz



Sorties du réseau de GRTgaz



Comparées à septembre 2008, les quantités de gaz naturel transportées par GRTgaz en septembre 2009 sont en baisse de 4,6 %. Par rapport à septembre 2008, on observe une baisse des entrées depuis d'autres réseaux de transport et depuis les terminaux méthaniers, une baisse des consommations et des livraisons aux réseaux de transport adjacents, et une hausse des quantités injectées dans les stockages.

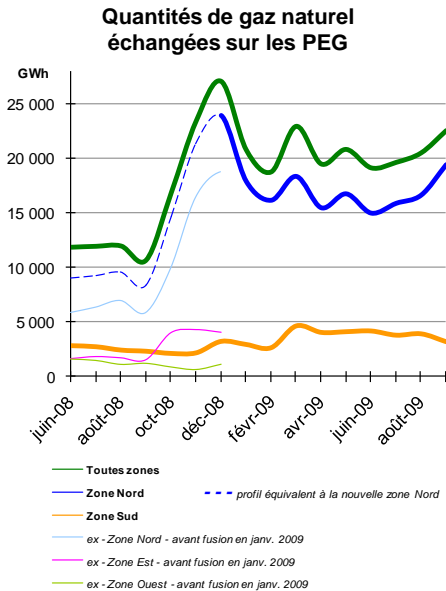
FLUX JOURNALIERS MAXIMAUX ET MINIMAUX

Période	Quantités transportées		Consommations		Entrées hors soutirages stockages	
	Maximales	Minimales	Maximales	Minimales	Maximales	Minimales
Sept. 2009	1501 GWh 28-sept	1120 GWh 21-sept	753 GWh 29-sept	531 GWh 6-sept	1448 GWh 6-sept	1043 GWh 21-sept
Oct. 2008 à Sept. 2009	3205 GWh 07-janv-09	999 GWh 28-mai-09	3013 GWh 07-janv-09	404 GWh 16-août-09	2047 GWh 17-nov-08	962 GWh 28-mai-09
Maximums absolus	3359 GWh 28-fév-05		3013 GWh 07-janv-09		2255 GWh 30-mars-06	

¹ Il s'agit des quantités consommées par les gros consommateurs raccordés directement au réseau de GRTgaz, par des réseaux de distribution publique alimentés par GRTgaz et par GRTgaz lui-même pour ses propres besoins, notamment le fonctionnement de ses stations de compression.

QUANTITES ECHANGEES SUR LE MARCHÉ DE GROS

Les fournisseurs de gaz naturel ont la possibilité d'acheter ou de vendre du gaz en gros sur des points d'échange de gaz (PEG).



Depuis le 1^{er} Janvier 2009, une grande zone Nord a été créée par fusion des trois zones précédentes Nord, Est et Ouest.

En septembre 2009, les quantités de gaz naturel échangées sur les PEG (22 500 GWh) ont doublées par rapport à celles de septembre 2008 (10 600 TWh).

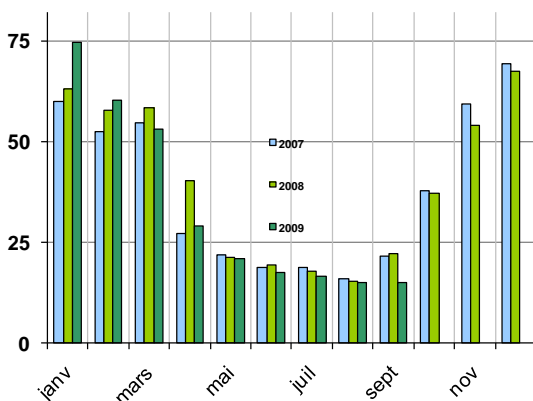
CONSOMMATIONS SUR LE RESEAU DE GRTgaz

Les valeurs ci-après ne comprennent pas les quantités de gaz naturel utilisées par GRTgaz pour ses propres besoins.

Période	Consommations	Température moyenne
Sept. 2009	19,6 TWh	16,9 °C
Écart / Sept. 2008	-13,4%	2,2 °C
Oct. 2008 à Sept. 2009	464,8 TWh	11,7 °C
Écart / Oct. 2007 à Sept. 2008	-3,5%	0,0 °C

Les consommations brutes mensuelles de septembre 2009 sont en baisse de 13,4 % par rapport à celles de septembre 2008, en particulier parce que la température moyenne mensuelle de septembre 2009 (16,9°C) a été plus chaude de 2,2° par rapport à celle de septembre 2008 (14,7°C), tout en restant très proche de la température moyenne de référence pour un mois de septembre (16,7°C). Septembre 2009 a été plus chaud que septembre 2008, a fortiori parce que, durant la dernière quinzaine, les températures moyennes journalières ont été supérieures aux températures de référence journalières.

Consommations mensuelles brutes sur le réseau de GRTgaz



Températures moyennes mensuelles

