

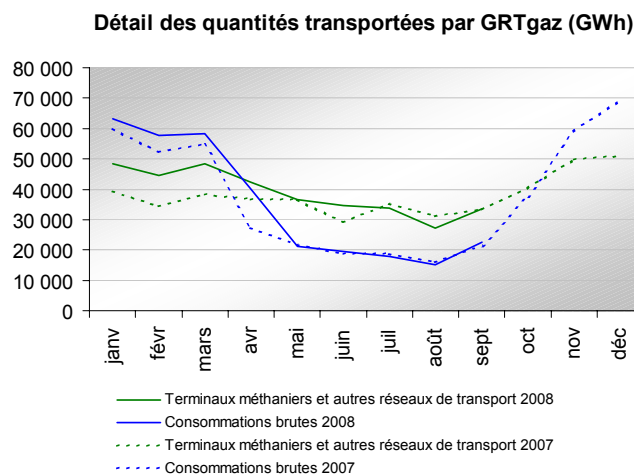
Quantités de gaz naturel transportées en septembre 2008

QUANTITÉS TOTALES TRANSPORTÉES PAR GRTgaz

Les quantités de gaz naturel transportées par GRTgaz se calculent :

- soit comme somme des entrées sur le réseau (terminaux méthaniers, autres réseaux de transport, soutirages des stockages) ;
- soit comme somme des sorties du réseau (autres réseaux de transport, consommations, injections dans les stockages).

Entrées sur le réseau de GRTgaz				
Période	Terminaux méthaniers	Autres réseaux de transport	Soutirages stockages	TOTAL
Sept. 2008 / sept. 2007	9,5 TWh -19,8 %	31,4 TWh +2,1 %	0,1 TWh ns	41,0 TWh -5,2 %
Oct. 07 à sept. 08 / oct. 06 à sept. 07	140,1 TWh -7,9 %	468,1 TWh +18,9 %	84,0 TWh -1,9 %	692,2 TWh +9,6 %
Sorties du réseau de GRTgaz				
Période	Autres réseaux de transport	Consommations (1)	Injections stockages	TOTAL
Sept. 2008 / sept. 2007	7,3 TWh -21,5 %	22,6 TWh +5,5 %	11,1 TWh -9,7 %	41,0 TWh -5,2 %
Oct. 07 à sept. 08 / oct. 06 à sept. 07	117,7 TWh +4,6 %	485,3 TWh +12,1 %	89,2 TWh +4,5 %	692,2 TWh +9,7 %



Les quantités de gaz naturel transportées par GRTgaz en septembre 2008 sont en légère baisse par rapport à septembre 2007, avec une baisse des entrées venant des terminaux méthaniers, des injections dans les stockages et des sorties vers d'autres réseaux de transport, accompagnée par une hausse des consommations et des entrées venant d'autres réseaux de transport.

FLUX JOURNALIERS MAXIMAUX ET MINIMAUX

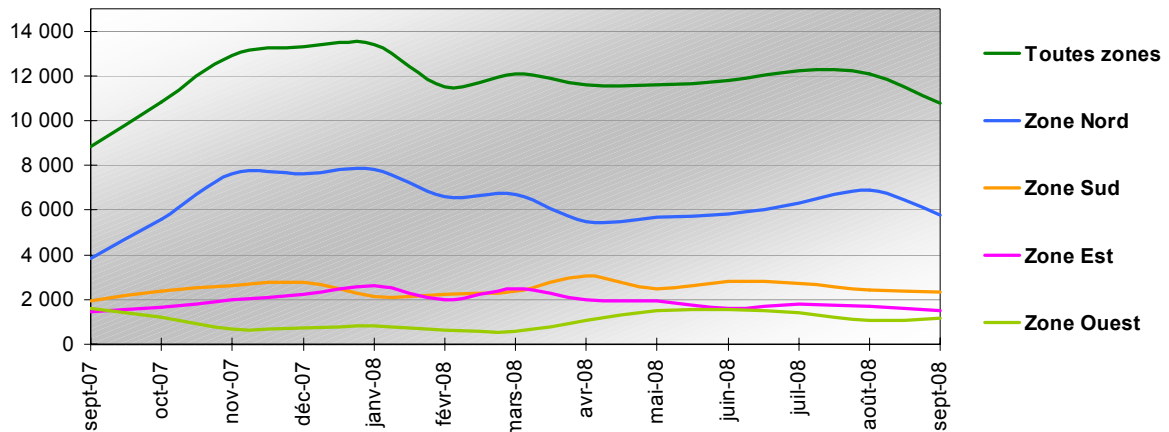
Période	Quantités transportées		Consommations		Entrées hors soutirages stockages	
	Maximales	Minimales	Maximales	Minimales	Maximales	Minimales
Sept. 2008	1 651 GWh le 30 sept.	1 130 GWh le 18 sept.	1 032 GWh le 30 sept.	551 GWh le 7 sept.	1 604 GWh le 30 sept.	1 161 GWh le 18 sept.
Oct. 2007 à sept. 2008	3 280 GWh le 19 déc. 2007	1 005 GWh le 13 août 2008	2 890 GWh le 19 déc. 2007	410 GWh le 10 août 2008	2 141 GWh le 7 nov. 2007	951 GWh le 19 août 2008
Maximums absolus	3 359 GWh le 28 février 2005		2 991 GWh le 9 janvier 2003		2 255 GWh le 30 mars 2006	

¹ Il s'agit des quantités consommées par les gros consommateurs raccordés directement au réseau de GRTgaz, par des réseaux de distribution publique alimentés par GRTgaz et par GRTgaz lui-même pour ses propres besoins, notamment le fonctionnement de ses stations de compression.

QUANTITES ECHANGEES SUR LE MARCHE DE GROS

Les fournisseurs de gaz naturel ont la possibilité d'acheter ou de vendre du gaz en gros sur des points d'échange de gaz (PEG). En septembre 2008, les quantités de gaz naturel échangées sur les PEG (10 780 GWh) sont supérieures de 22 % à celles échangées en septembre 2007 (8 850 GWh).

Quantités de gaz naturel échangées sur les PEG (GWh)

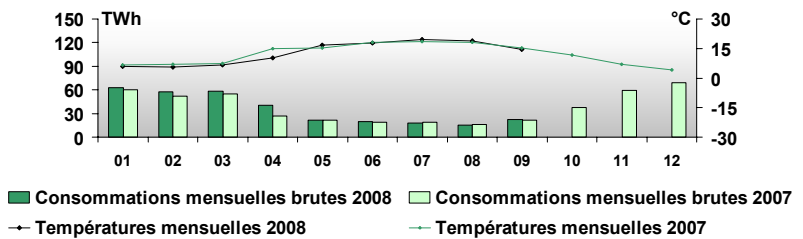


CONSOMMATIONS SUR LE RESEAU DE GRTgaz

Les valeurs ci-après ne comprennent pas les quantités de gaz naturel utilisées par GRTgaz pour ses propres besoins.

Période	Consommation	Température
Sept. 2008	22,6 TWh	14,7°C
Écart / sept. 2007	+5,5 %	-0,5°C
Oct. 2007 à sept. 2008	481,7 TWh	11,6°C
Écart / Oct. 2006 à sept. 2007	+ 12,0 %	- 0,8°C

Consommations brutes sur le réseau de GRTgaz et températures associées



La consommation mensuelle de septembre 2008 est en hausse de +5,5% par rapport à celle de septembre 2007, cette hausse étant à mettre en regard de la variation de la température moyenne (septembre 2008 a été plus froid en moyenne de 0,5°C par rapport à septembre 2007).