

## Quantités de gaz naturel transportées en Octobre 2012

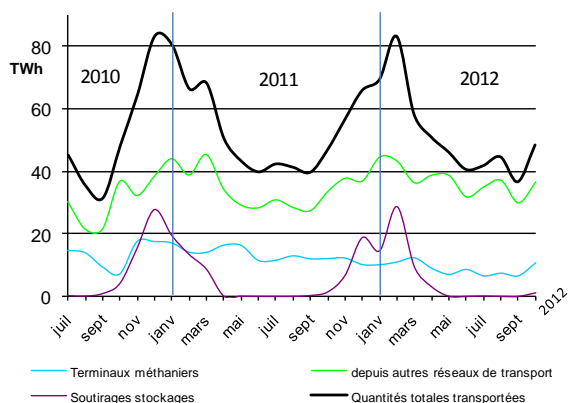
### QUANTITÉS TOTALES TRANSPORTÉES PAR GRTgaz

Les quantités de gaz naturel transportées par GRTgaz se calculent :

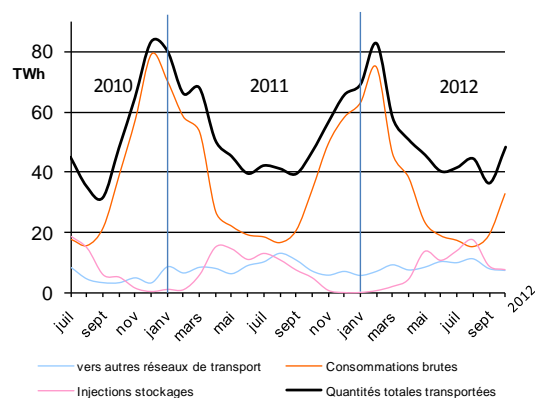
- soit comme somme des entrées sur le réseau (terminaux méthaniens, autres réseaux de transport, soutirages des stockages) ;
- soit comme somme des sorties du réseau (autres réseaux de transport, consommations, injections dans les stockages).

Période	Entrées sur le réseau de GRTgaz			Sorties du réseau de GRTgaz			Quantités totales transportées
	Terminaux méthaniens	depuis autres réseaux de transport	Soutirages stockages	vers autres réseaux de transport	Consommations (1)	Injections stockages	
Octobre 2012	10,7 TWh	36,4 TWh	1,1 TWh	7,5 TWh	33,0 TWh	7,8 TWh	48,3 TWh
Oct. 2012 / Oct. 2011	-10,7%	9,2%	-19,4%	3,0%	-4,0%	51,6%	3,2%
Nov.11 à Oct. 12	111,8 TWh	446,8 TWh	82,1 TWh	99,6 TWh	458,9 TWh	82,2 TWh	640,7 TWh
/ Nov. 10 à Oct. 11	-34,9%	8,8%	-4,7%	1,4%	-4,1%	-7,2%	-4,1%

Entrées sur le réseau de GRTgaz



Sorties du réseau de GRTgaz



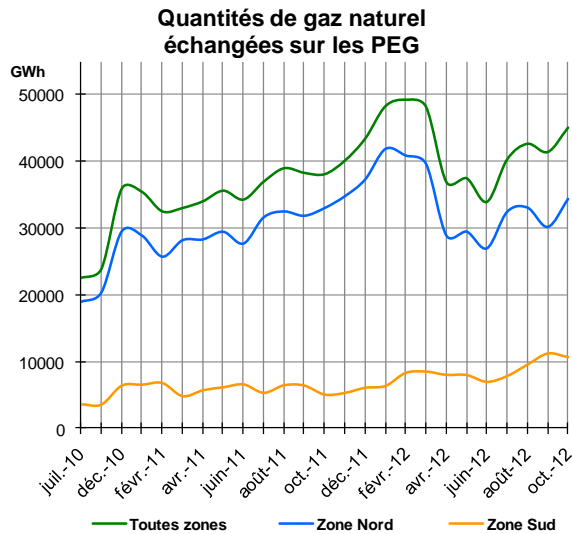
Les quantités transportées en octobre 2012 sont en hausse de 3,2 %<sup>2012/2011</sup> par rapport à octobre 2011. Les échanges avec les réseaux de transport adjacents et les volumes injectés dans les stockages sont en hausse. La consommation et l'activité sur les terminaux méthaniens sont en baisse.

### FLUX JOURNALIERS MAXIMAUX ET MINIMAUX

Période	Quantités journalières transportées		Consommations journalières		Entrées journalières hors soutirages stockages	
	Maximales	Minimales	Maximales	Minimales	Maximales	Minimales
Octobre 2012	1950 GWh 30-oct	1110 GWh 1-oct	1767 GWh 29-oct	698 GWh 6-oct	1794 GWh 15-oct	1041 GWh 1-oct
Nov. 2011 à Oct. 2012	3658 GWh 8-févr-12	922 GWh 15-sept-12	3384 GWh 8-févr-12	381 GWh 12-août-12	2148 GWh 8-févr-12	914 GWh 15-sept-12
Maximums absolus	3658 GWh 8-févr-12		3384 GWh 8-févr-12		2255 GWh 30-mars-06	

<sup>1</sup> Il s'agit des quantités consommées par les gros consommateurs raccordés directement au réseau de GRTgaz, par des réseaux de distribution publique alimentés par GRTgaz et par GRTgaz lui-même pour ses propres besoins, notamment le fonctionnement de ses stations de compression.

## QUANTITES ECHANGEES SUR LE MARCHE DE GROS



Les fournisseurs de gaz naturel ont la possibilité d'acheter ou de vendre du gaz en gros sur des points d'échange de gaz (PEG).

En octobre 2012, les quantités de gaz naturel échangées sur le marché de gros des PEG (45 080 GWh) sont en hausse de 18 % par rapport à celles d'octobre 2011 (38 110 GWh).

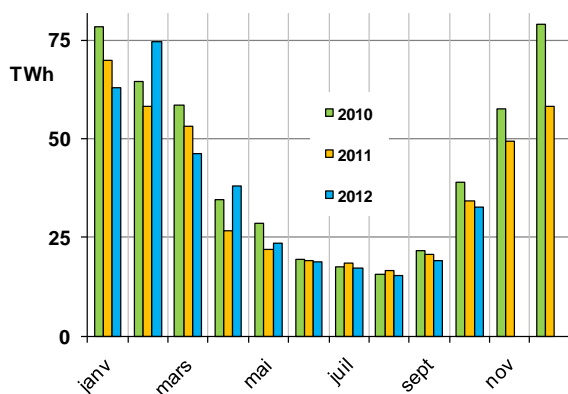
## CONSOMMATIONS SUR LE RESEAU DE GRTgaz

Les valeurs ci-après ne comprennent pas les quantités de gaz naturel utilisées par GRTgaz pour ses propres besoins.

Période	Consommations	Température moyenne
Oct.2012	32,8 TWh	12,7 °C
Écart / Oct. 2011	-3,9%	-0,5 °C
Nov. 2011 à Oct. 2012	456,6 TWh	12,1 °C
Écart / Nov. 2010 à Oct. 2011	-4,1%	0,1 °C

Les consommations brutes mensuelles d'octobre 2012 sont en baisse de -3,9 % par rapport à celles d'octobre 2011. Le mois d'octobre 2012 a été plus froid (12,7°C) qu'octobre 2011 (13,2°C). La température normale moyenne pour un mois d'octobre est de 12,2°C. Cette baisse des consommations est imputable au ralentissement de l'activité économique par rapport à 2011.

**Consommations mensuelles brutes sur le réseau de GRTgaz**



**Températures moyennes mensuelles**

