

Quantités de gaz naturel transportées en Octobre 2011

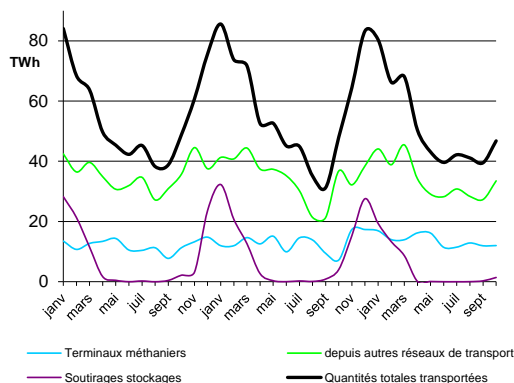
QUANTITÉS TOTALES TRANSPORTÉES PAR GRTgaz

Les quantités de gaz naturel transportées par GRTgaz se calculent :

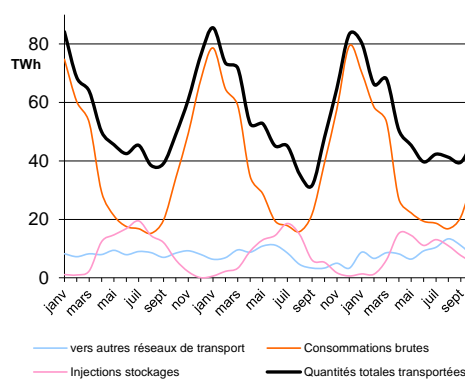
- soit comme somme des entrées sur le réseau (terminaux méthaniens, autres réseaux de transport, soutirages des stockages) ;
- soit comme somme des sorties du réseau (autres réseaux de transport, consommations, injections dans les stockages).

Période	Entrées sur le réseau de GRTgaz			Sorties du réseau de GRTgaz			Quantités totales transportées
	Terminaux méthaniens	depuis autres réseaux de transport	Soutirages stockages	vers autres réseaux de transport	Consommations ⁽¹⁾	Injections stockages	
Oct. 2011 / Oct. 2010	12,0 TWh 66,4%	33,4 TWh -8,9%	1,4 TWh -65,0%	7,3 TWh 118,2%	34,4 TWh -12,8%	5,1 TWh -3,2%	46,8 TWh -2,4%
Nov. 10 à Oct. 11 / Nov. 09 à Oct. 10	170,7 TWh 14,9%	408,3 TWh -4,1%	86,1 TWh -14,6%	98,2 TWh 8,4%	478,3 TWh -3,8%	88,7 TWh -0,9%	665,2 TWh -1,5%

Entrées sur le réseau de GRTgaz



Sorties du réseau de GRTgaz



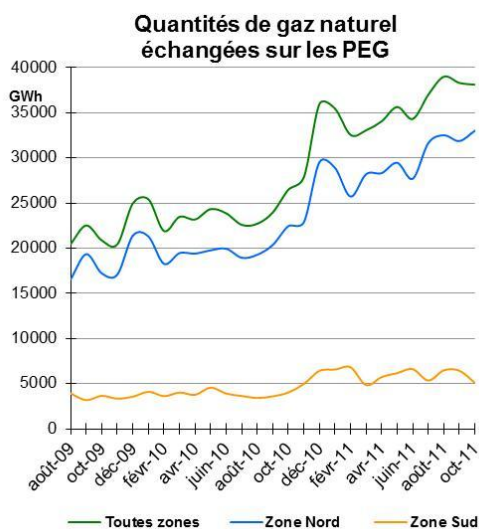
Les quantités transportées en octobre 2011 sont en baisse de 2,4 %_{2011/2010} principalement en raison de la baisse des consommations brutes et des échanges sur les stockages souterrains. L'activité sur les terminaux méthaniens et celle vers les autres réseaux de transport est en hausse.

FLUX JOURNALIERS MAXIMAUX ET MINIMAUX

Période	Quantités journalières transportées		Consommations journalières		Entrées journalières hors soutirages stockages	
	Maximales	Minimales	Maximales	Minimales	Maximales	Minimales
Oct. 2011	1998 GWh 20-oct	1259 GWh 15-oct	1656 GWh 21-oct	646 GWh 2-oct	1833 GWh 21-oct	1222 GWh 15-oct
Nov. 2010 à Oct. 2011	3224 GWh 31-janv-11	1112 GWh 11-juin-11	2973 GWh 15-déc-11	413 GWh 14-août-11	2101 GWh 19-janv-11	1083 GWh 2-mai-11
Maximums absolus	3359 GWh 28-févr-05		3053 GWh 08-janv-10		2255 GWh 30-mars-06	

¹ Il s'agit des quantités consommées par les gros consommateurs raccordés directement au réseau de GRTgaz, par des réseaux de distribution publique alimentés par GRTgaz et par GRTgaz lui-même pour ses propres besoins, notamment le fonctionnement de ses stations de compression.

QUANTITES ECHANGEES SUR LE MARCHE DE GROS



Les fournisseurs de gaz naturel ont la possibilité d'acheter ou de vendre du gaz en gros sur des points d'échange de gaz (PEG).

L'activité des échanges de gaz sur le marché de gros poursuit sa croissance. En octobre 2011, les quantités de gaz naturel échangées sur les PEG (38 110 GWh) sont en hausse de 44 % par rapport à celles d'octobre 2010 (26 490 GWh).

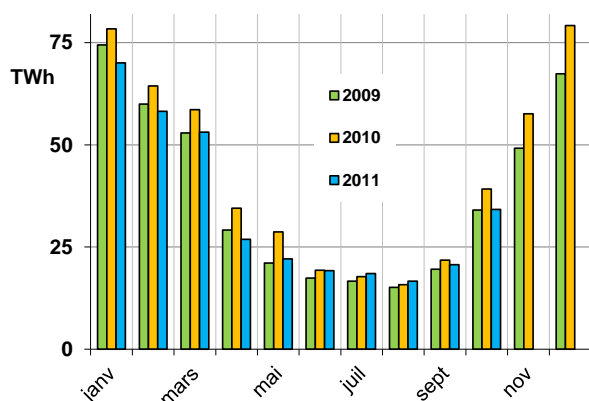
CONSOMMATIONS SUR LE RESEAU DE GRTgaz

Les valeurs ci-après ne comprennent pas les quantités de gaz naturel utilisées par GRTgaz pour ses propres besoins.

Période	Consommations	Température moyenne
Oct. 2011	34,2 TWh	13,2 °C
Écart / Oct. 2010	-12,7%	1,5 °C
Nov. 2010 à Oct. 2011	476,3 TWh	12,0 °C
Écart / Nov. 2009 à Oct. 2010	-3,7%	0,6 °C

Les consommations brutes mensuelles d'octobre 2011 sont en baisse de 12,7 % par rapport à celles d'octobre 2010, essentiellement en raison de la température moyenne mensuelle d'octobre 2011 (13,2°C) plus chaude de 1,5°C par rapport à celle d'octobre 2010 (11,7°C), alors que la température moyenne de référence pour un mois d'octobre est de 12,2°C.

Consommations mensuelles brutes sur le réseau de GRTgaz



Températures moyennes mensuelles

