

# Quantités de gaz naturel transportées en Octobre 2010

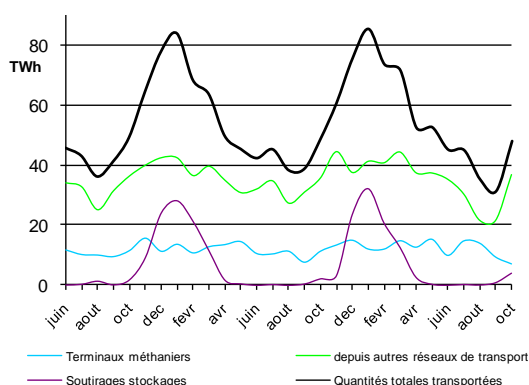
## QUANTITÉS TOTALES TRANSPORTÉES PAR GRTgaz

Les quantités de gaz naturel transportées par GRTgaz se calculent :

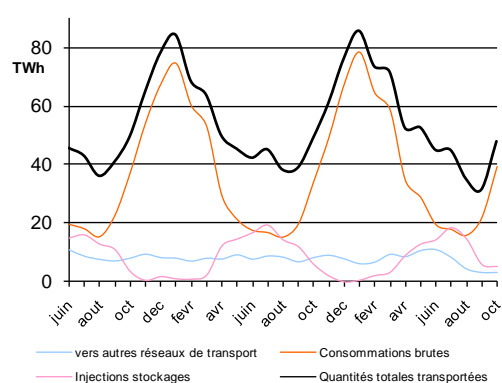
- soit comme somme des entrées sur le réseau (terminaux méthaniers, autres réseaux de transport, soutirages des stockages) ;
- soit comme somme des sorties du réseau (autres réseaux de transport, consommations, injections dans les stockages).

Période	Entrées sur le réseau de GRTgaz			Sorties du réseau de GRTgaz			Quantités totales transportées
	Terminaux méthaniers	depuis autres réseaux de transport	Soutirages stockages	vers autres réseaux de transport	Consommations (1)	Injections stockages	
Octobre 2010 / Octobre 2009	7,2 TWh -36,1%	36,8 TWh 3,1%	4,1 TWh 86,9%	3,3 TWh -60,5%	39,4 TWh 15,0%	5,3 TWh -12,8%	48,0 TWh -2,2%
Nov. 09 à Oct. 10 / Nov. 08 à Oct. 09	149,0 TWh 4,7%	427,2 TWh 0,3%	100,9 TWh 1,3%	90,6 TWh -9,5%	497,0 TWh 7,1%	89,5 TWh -13,0%	677,1 TWh 1,4%

Entrées sur le réseau de GRTgaz



Sorties du réseau de GRTgaz



Les quantités de gaz naturel transportées par GRTgaz en octobre 2010 sont en baisse de 2,2 % par rapport à octobre 2009 : les consommations, les quantités provenant d'autres réseaux de transport adjacents et celles soutirées des stockages sont en hausse par rapport à octobre 2009 ; les quantités provenant des terminaux méthaniers, celles transmises vers des réseaux de transport adjacents (liaison par Oltingue interrompue depuis fin juillet) ainsi que les injections dans les stockages sont en baisse par rapport à octobre 2009.

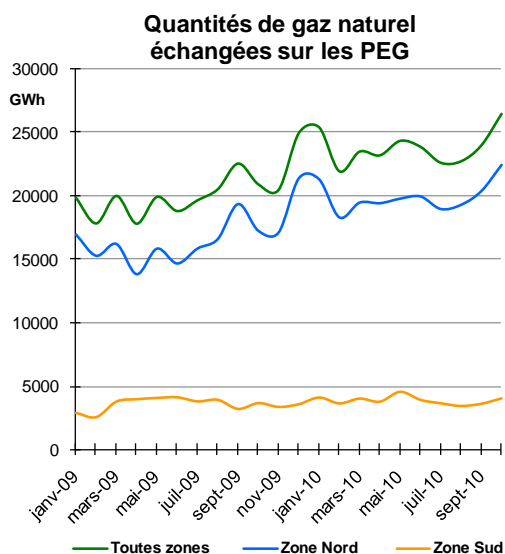
Les quantités de gaz naturel transportées par GRTgaz depuis janvier 2010 sont en hausse de 3,1 % par rapport à début 2009.

## FLUX JOURNALIERS MAXIMAUX ET MINIMAUX

Période	Quantités journalières transportées		Consommations journalières		Entrées journalières hors soutirages stockages	
	Maximales	Minimales	Maximales	Minimales	Maximales	Minimales
Octobre 2010	1929 GWh 26-oct	1177 GWh 9-oct	1813 GWh 25-oct	686 GWh 3-oct	1831 GWh 31-oct	1111 GWh 1-oct
Nov. 2009 à Oct. 2010	3263 GWh 8-janv-10	786 GWh 15-sept-10	3053 GWh 8-janv-10	385 GWh 8-août-10	2030 GWh 11-mai-10	996 GWh 2-mars-10
Maximums absolus	3359 GWh 28-fév-05		3053 GWh 08-janv-10		2255 GWh 30-mars-06	

<sup>1</sup> Il s'agit des quantités consommées par les gros consommateurs raccordés directement au réseau de GRTgaz, par des réseaux de distribution publique alimentés par GRTgaz et par GRTgaz lui-même pour ses propres besoins, notamment le fonctionnement de ses stations de compression.

## QUANTITES ECHANGEES SUR LE MARCHE DE GROS



Les fournisseurs de gaz naturel ont la possibilité d'acheter ou de vendre du gaz en gros sur des points d'échange de gaz (PEG).

L'activité des échanges de gaz sur le marché de gros poursuit sa croissance. En octobre 2010, les quantités de gaz naturel échangées sur les PEG (26 500 GWh) sont en hausse de 27 % par rapport à celles d'octobre 2009 (20 900 GWh).

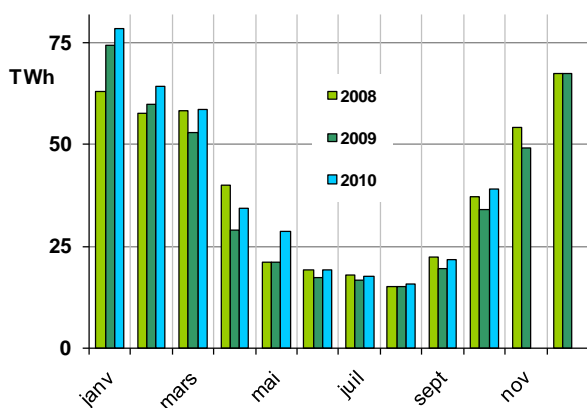
## CONSOMMATIONS SUR LE RESEAU DE GRTgaz

Les valeurs ci-après ne comprennent pas les quantités de gaz naturel utilisées par GRTgaz pour ses propres besoins.

Période	Consommations	Température moyenne
Octobre 2010	39,2 TWh	11,7 °C
Écart / Octobre 2009	15,0%	-0,7 °C
Nov. 2009 à Oct. 2010	494,8 TWh	11,5 °C
Écart / Nov. 2008 à Oct. 2009	7,2%	-0,3 °C

Les consommations brutes mensuelles d'octobre 2010 sont en hausse de 15 % par rapport à celles d'octobre 2009. Par ailleurs, la température moyenne mensuelle d'octobre 2010 (11,7°C) a été plus froide de 0,7°C par rapport à celle d'octobre 2009 (12,4°C), la température moyenne de référence pour un mois d'octobre étant de 12,2°C.

**Consommations mensuelles brutes sur le réseau de GRTgaz**



**Températures moyennes mensuelles**

