

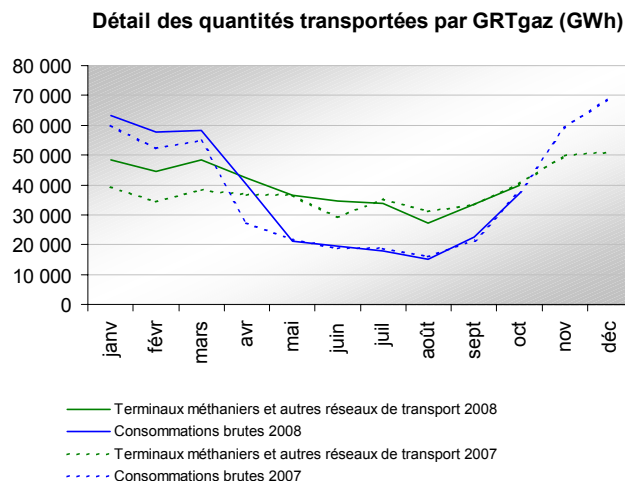
## Quantités de gaz naturel transportées en octobre 2008

### QUANTITÉS TOTALES TRANSPORTÉES PAR GRTgaz

Les quantités de gaz naturel transportées par GRTgaz se calculent :

- soit comme somme des entrées sur le réseau (terminaux méthaniers, autres réseaux de transport, soutirages des stockages) ;
- soit comme somme des sorties du réseau (autres réseaux de transport, consommations, injections dans les stockages).

| Entrées sur le réseau de GRTgaz          |                             |                             |                      |                     |
|--|-----------------------------|-----------------------------|----------------------|---------------------|
| Période                                  | Terminaux méthaniers        | Autres réseaux de transport | Soutirages stockages | TOTAL               |
| Oct. 2008<br>/ oct. 2007                 | 11,5 TWh<br>-8,2 %          | 36,7 TWh<br>-4,5 %          | 1,8 TWh<br>-33,6 %   | 50,0 TWh<br>-6,9 %  |
| Nov. 07 à oct. 08<br>/ oct. 06 à oct. 07 | 139,1 TWh<br>-7,9 %         | 466,3 TWh<br>+14,3 %        | 83,1 TWh<br>-4,7 %   | 688,5 TWh<br>+6,5 % |
| Sorties du réseau de GRTgaz              |                             |                             |                      |                     |
| Période                                  | Autres réseaux de transport | Consommations (1)           | Injections stockages | TOTAL               |
| Oct. 2008<br>/ oct. 2007                 | 8,3 TWh<br>-20,8 %          | 38,1 TWh<br>-1,6 %          | 3,6 TWh<br>-26,4 %   | 50,0 TWh<br>-6,9 %  |
| Nov. 07 à oct. 08<br>/ Nov. 06 à oct. 07 | 115,5 TWh<br>+1,0 %         | 485,1 TWh<br>+9,1 %         | 87,9 TWh<br>+0,5 %   | 688,5 TWh<br>+6,5 % |



Les quantités de gaz naturel transportées par GRTgaz en octobre 2008 sont en baisse de -6,9 % par rapport à octobre 2007, avec une baisse des entrées venant des terminaux méthaniers, des injections et soutirages dans les stockages, des entrées et sorties vers d'autres réseaux de transport, et des consommations.

### FLUX JOURNALIERS MAXIMAUX ET MINIMAUX

| Période               | Quantités transportées          |                              | Consommations                  |                            | Entrées hors soutirages stockages |                            |
|-----------------------|---------------------------------|------------------------------|--------------------------------|----------------------------|-----------------------------------|----------------------------|
|                       | Maximales                       | Minimales                    | Maximales                      | Minimales                  | Maximales                         | Minimales                  |
| Oct. 2008             | 2178 GWh<br>le 30 oct.          | 1319 GWh<br>le 14 oct.       | 1 892 GWh<br>le 30 oct.        | 830 GWh<br>le 12 oct.      | 1 957 GWh<br>le 28 oct.           | 1 304 GWh<br>le 17 oct.    |
| Nov. 2007 à oct. 2008 | 3 280 GWh<br>le 19 déc. 2007    | 1 005 GWh<br>le 13 août 2008 | 2 890 GWh<br>le 19 déc. 2007   | 410 GWh<br>le 10 août 2008 | 2 141 GWh<br>le 7 nov. 2007       | 951 GWh<br>le 19 août 2008 |
| Maximums absolus      | 3 359 GWh<br>le 28 février 2005 |                              | 2 991 GWh<br>le 9 janvier 2003 |                            | 2 255 GWh<br>le 30 mars 2006      |                            |

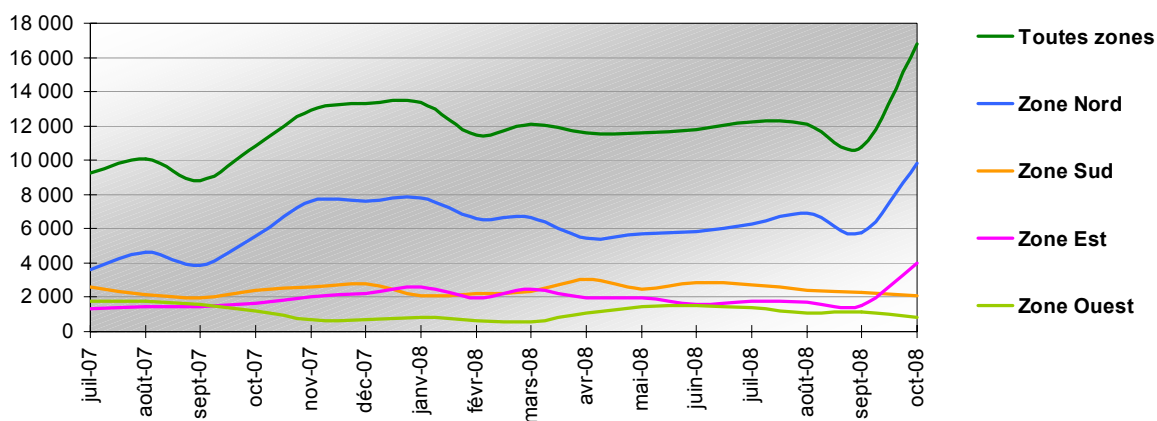
<sup>1</sup> Il s'agit des quantités consommées par les gros consommateurs raccordés directement au réseau de GRTgaz, par des réseaux de distribution publique alimentés par GRTgaz et par GRTgaz lui-même pour ses propres besoins, notamment le fonctionnement de ses stations de compression.

## QUANTITES ECHANGEES SUR LE MARCHE DE GROS

Les fournisseurs de gaz naturel ont la possibilité d'acheter ou de vendre du gaz en gros sur des points d'échange de gaz (PEG). En octobre 2008, les quantités de gaz naturel échangées sur les PEG (16 750 GWh) sont supérieures de 55 % à celles échangées en octobre 2007 (10 800 GWh).

Le mois d'octobre correspond à un renouvellement des contrats, ce qui se traduit par une augmentation mécanique des quantités échangées, visible en octobre 2007 et en octobre 2008.

Quantités de gaz naturel échangées sur les PEG (GWh)



## CONSOMMATIONS SUR LE RESEAU DE GRTgaz

Les valeurs ci-après ne comprennent pas les quantités de gaz naturel utilisées par GRTgaz pour ses propres besoins.

| Période                       | Consommation | Température |
|-------------------------------|--------------|-------------|
| Oct. 2008                     | 37,1 TWh     | 11,4°C      |
| Écart / oct. 2007             | -1,6 %       | -0,2°C      |
| Nov. 2007 à oct. 2008         | 481,1 TWh    | 11,6°C      |
| Écart / Nov. 2006 à oct. 2007 | + 9,1 %      | - 0,6°C     |

La consommation mensuelle de octobre 2008 est en très légère baisse de -1,3% par rapport à celle de octobre 2007, alors que les température moyenne d'octobre 2008 et octobre 2007 ont été assez proches avec un écart de -0,2°C.