

Quantités de gaz naturel transportées en Novembre 2012

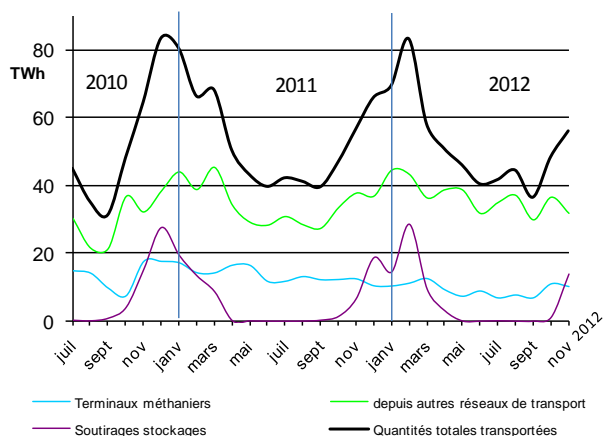
QUANTITÉS TOTALES TRANSPORTÉES PAR GRTgaz

Les quantités de gaz naturel transportées par GRTgaz se calculent :

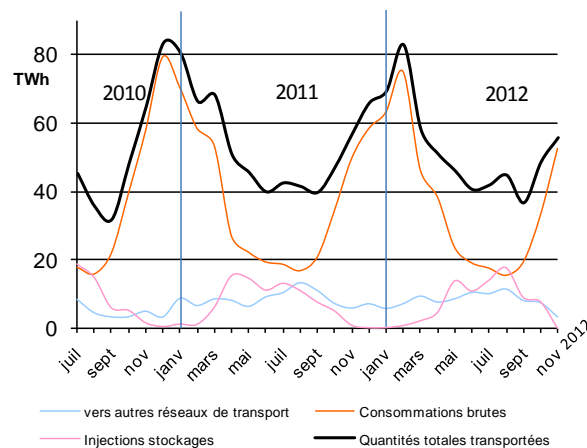
- soit comme somme des entrées sur le réseau (terminaux méthaniens, autres réseaux de transport, soutirages des stockages) ;
- soit comme somme des sorties du réseau (autres réseaux de transport, consommations, injections dans les stockages).

Période	Entrées sur le réseau de GRTgaz			Sorties du réseau de GRTgaz			Quantités totales transportées
	Terminaux méthaniens	depuis autres réseaux de transport	Soutirages stockages	vers autres réseaux de transport	Consommations (1)	Injections stockages	
Novembre 2012	10,0 TWh	32,1 TWh	13,8 TWh	3,3 TWh	52,5 TWh	0,1 TWh	56,0 TWh
Nov. 2012 / Nov. 2011	-18,5%	-15,9%	107,1%	-43,8%	6,1%	-88,2%	-2,0%
Dec.11 à Nov. 12	109,6 TWh	441,3 TWh	89,3 TWh	97,0 TWh	461,9 TWh	81,3 TWh	640,2 TWh
/ Dec. 10 à Nov. 11	-34,3%	5,9%	15,2%	-2,2%	-1,7%	-7,5%	-3,1%

Entrées sur le réseau de GRTgaz



Sorties du réseau de GRTgaz



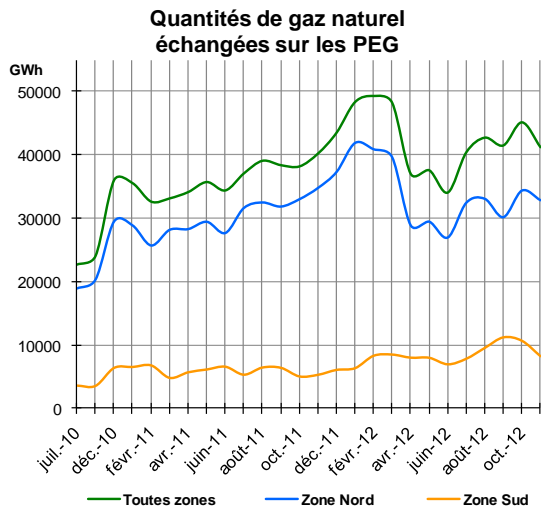
Les quantités transportées en novembre 2012 sont en baisse de -2,0 %_{2012/2011} par rapport à novembre 2011. Les échanges avec les réseaux de transport adjacents et l'activité sur les terminaux méthaniens sont en baisse. La consommation et les volumes soutirés des stockages sont en hausse.

FLUX JOURNALIERS MAXIMAUX ET MINIMAUX

Période	Quantités journalières transportées		Consommations journalières		Entrées journalières hors soutirages stockages	
	Maximales	Minimales	Maximales	Minimales	Maximales	Minimales
Novembre 2012	2343 GWh	1449 GWh	2235 GWh	1363 GWh	1657 GWh	1182 GWh
	30-nov	10-nov	30-nov	3-nov	30-nov	10-nov
Dec. 2011 à Nov. 2012	3658 GWh	922 GWh	3384 GWh	381 GWh	2148 GWh	914 GWh
	8-févr-12	15-sept-12	8-févr-12	12-août-12	8-févr-12	15-sept-12
Maximums absolus	3658 GWh		3384 GWh		2255 GWh	
	8-févr-12		8-févr-12		30-mars-06	

¹ Il s'agit des quantités consommées par les gros consommateurs raccordés directement au réseau de GRTgaz, par des réseaux de distribution publique alimentés par GRTgaz et par GRTgaz lui-même pour ses propres besoins, notamment le fonctionnement de ses stations de compression.

QUANTITES ECHANGEES SUR LE MARCHE DE GROS



Les fournisseurs de gaz naturel ont la possibilité d'acheter ou de vendre du gaz en gros sur des points d'échange de gaz (PEG).

En novembre 2012, les quantités de gaz naturel échangées sur le marché de gros des PEG (41 150 GWh) sont en hausse de 2,0 % par rapport à celles de novembre 2011 (40 150 GWh).

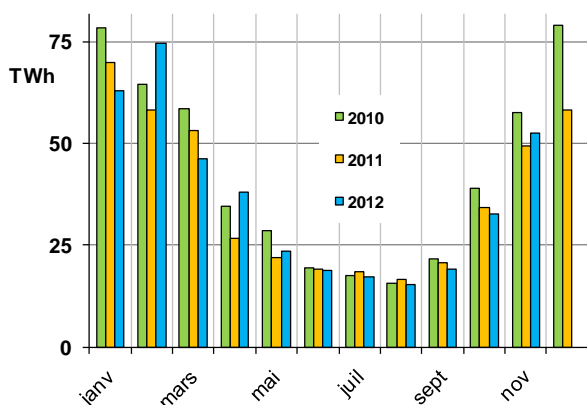
CONSOMMATIONS SUR LE RESEAU DE GRTgaz

Les valeurs ci-après ne comprennent pas les quantités de gaz naturel utilisées par GRTgaz pour ses propres besoins.

Période	Consommations	Température moyenne
Nov.2012	52,4 TWh	7,9 °C
Écart / Nov. 2011	6,1%	-1,7 °C
Dec. 2011 à Nov. 2012	459,7 TWh	12,0 °C
Écart / Dec. 2010 à Nov. 2011	-1,8%	-0,3 °C

Les consommations brutes mensuelles de novembre 2012 sont en hausse de 6,1 % par rapport à celles de novembre 2011. Le mois de novembre 2012 a été plus froid (7,9°C) que novembre 2011 (9,6°C). La température normale moyenne pour un mois de novembre est de 7,9°C. La hausse des consommations est directement liée aux températures en moyenne plus froides.

Consommations mensuelles brutes sur le réseau de GRTgaz



Températures moyennes mensuelles

