

Quantités de gaz naturel transportées en Novembre 2011

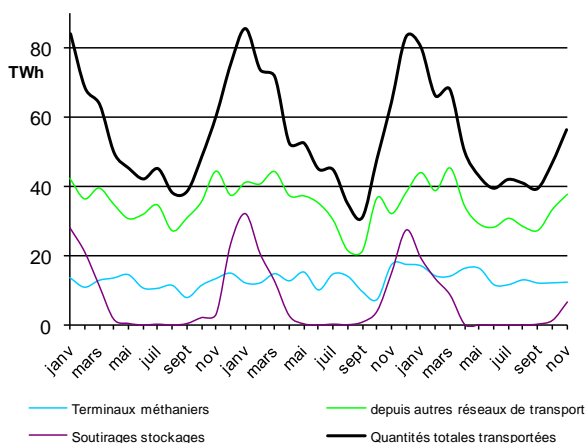
QUANTITÉS TOTALES TRANSPORTÉES PAR GRTgaz

Les quantités de gaz naturel transportées par GRTgaz se calculent :

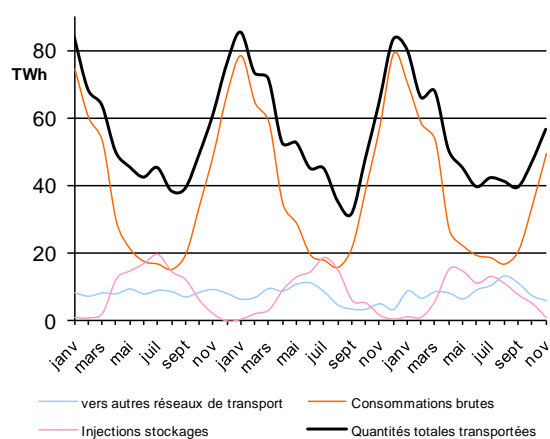
- soit comme somme des entrées sur le réseau (terminaux méthaniers, autres réseaux de transport, soutirages des stockages) ;
- soit comme somme des sorties du réseau (autres réseaux de transport, consommations, injections dans les stockages).

Période	Entrées sur le réseau de GRTgaz			Sorties du réseau de GRTgaz			Quantités totales transportées
	Terminaux méthaniers	depuis autres réseaux de transport	Soutirages stockages	vers autres réseaux de transport	Consommations ⁽¹⁾	Injections stockages	
Nov. 2011 / Nov. 2010	12,1 TWh -29,7%	37,6 TWh 17,5%	6,7 TWh -56,3%	5,9 TWh 18,5%	49,6 TWh -14,2%	1,0 TWh -40,4%	56,5 TWh -12,5%
Déc. 10 à Nov. 11 / Déc. 09 à Nov. 10	165,7 TWh 8,5%	414,0 TWh 0,1%	77,5 TWh -31,4%	99,1 TWh 14,8%	470,1 TWh -7,0%	88,0 TWh -1,3%	657,2 TWh -3,2%

Entrées sur le réseau de GRTgaz



Sorties du réseau de GRTgaz



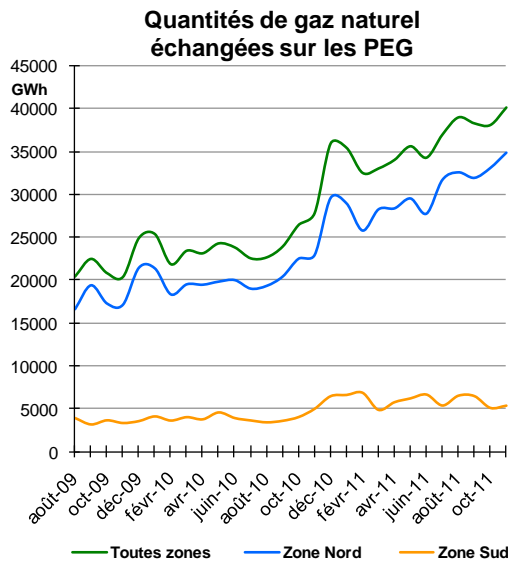
Les quantités transportées en novembre 2011 sont en baisse de 12,5 %_{2011/2010} principalement en raison de la baisse des consommations brutes et des échanges sur les stockages souterrains et de l'activité sur les terminaux méthaniers moins importante qu'en novembre 2010. Les échanges avec les autres réseaux de transport sont en hausse.

FLUX JOURNALIERS MAXIMAUX ET MINIMAUX

Période	Quantités journalières transportées		Consommations journalières		Entrées journalières hors soutirages stockages	
	Maximales	Minimales	Maximales	Minimales	Maximales	Minimales
Nov. 2011	2251 GWh 16-nov	1407 GWh 6-nov	2062 GWh 16-nov	1167 GWh 26-nov	1905 GWh 18-nov	1322 GWh 1-nov
Déc. 2010 à Nov. 2011	3224 GWh 31-janv-11	1112 GWh 11-juin-11	2973 GWh 15-déc-11	413 GWh 14-août-11	2101 GWh 19-janv-11	1083 GWh 2-mai-11
Maximums absolus	3359 GWh 28-févr-05		3053 GWh 08-janv-10		2255 GWh 30-mars-06	

¹ Il s'agit des quantités consommées par les gros consommateurs raccordés directement au réseau de GRTgaz, par des réseaux de distribution publique alimentés par GRTgaz et par GRTgaz lui-même pour ses propres besoins, notamment le fonctionnement de ses stations de compression.

QUANTITES ECHANGEES SUR LE MARCHE DE GROS



Les fournisseurs de gaz naturel ont la possibilité d'acheter ou de vendre du gaz en gros sur des points d'échange de gaz (PEG).

L'activité des échanges de gaz sur le marché de gros poursuit sa croissance. En novembre 2011, les quantités de gaz naturel échangées sur les PEG (40 150 GWh) sont en hausse de 39 % par rapport à celles de novembre 2010 (28 860 GWh).

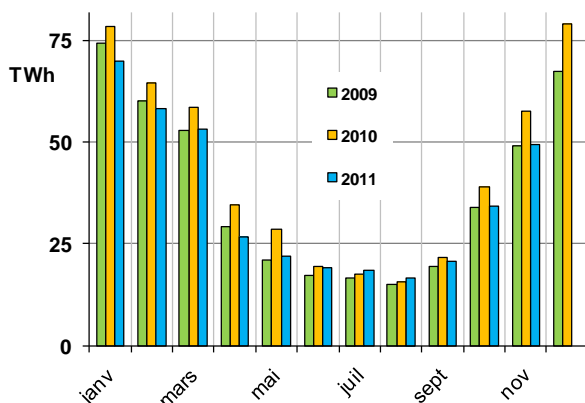
CONSOMMATIONS SUR LE RESEAU DE GRTgaz

Les valeurs ci-après ne comprennent pas les quantités de gaz naturel utilisées par GRTgaz pour ses propres besoins.

Période	Consommations	Température moyenne
Nov. 2011	49,4 TWh	9,6 °C
Écart / Nov. 2010	-14,2%	2,6 °C
Déc. 2010 à Nov. 2011	468,1 TWh	12,2 °C
Écart / Déc. 2009 à Nov. 2010	-7,0%	1,0 °C

Les consommations brutes mensuelles de novembre 2011 sont en baisse de 14,2 % par rapport à celles de novembre 2010, essentiellement en raison de la température moyenne mensuelle de novembre 2011 (9,6°C) plus chaude de 2,6°C par rapport à celle de novembre 2010 (7,0°C), alors que la température moyenne de référence pour un mois de novembre est de 7,9°C.

Consommations mensuelles brutes sur le réseau de GRTgaz



Températures moyennes mensuelles

