

Quantités de gaz naturel transportées en Novembre 2010

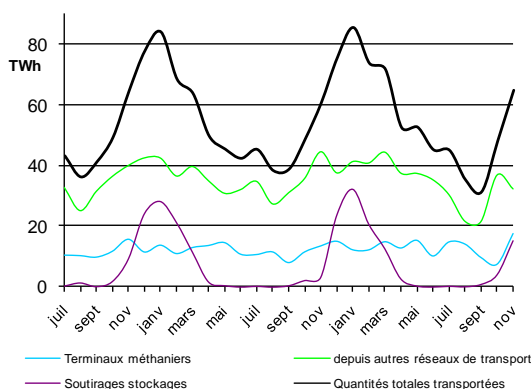
QUANTITÉS TOTALES TRANSPORTÉES PAR GRTgaz

Les quantités de gaz naturel transportées par GRTgaz se calculent :

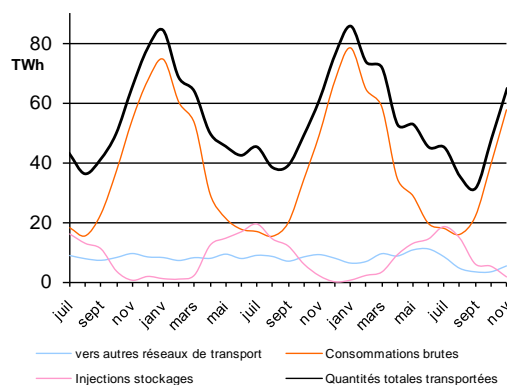
- soit comme somme des entrées sur le réseau (terminaux méthaniers, autres réseaux de transport, soutirages des stockages) ;
- soit comme somme des sorties du réseau (autres réseaux de transport, consommations, injections dans les stockages).

Période	Entrées sur le réseau de GRTgaz			Sorties du réseau de GRTgaz			Quantités totales transportées
	Terminaux méthaniers	depuis autres réseaux de transport	Soutirages stockages	vers autres réseaux de transport	Consommations (1)	Injections stockages	
Novembre 2010 / Novembre 2009	17,4 TWh 30,8%	32,2 TWh -27,8%	15,3 TWh 379,8%	5,4 TWh -42,0%	57,7 TWh 16,9%	1,7 TWh -18,2%	64,8 TWh 6,3%
Dec. 09 à Nov. 10 / Dec. 08 à Nov. 09	153,2 TWh 9,2%	415,0 TWh -3,6%	113,0 TWh 20,9%	86,7 TWh -13,1%	505,4 TWh 10,0%	89,1 TWh -14,6%	681,2 TWh 2,5%

Entrées sur le réseau de GRTgaz



Sorties du réseau de GRTgaz



Les quantités de gaz naturel transportées par GRTgaz en novembre 2010 sont en hausse de 6,3 % par rapport à novembre 2009 : les consommations, les quantités provenant des terminaux méthaniers et celles soutirées des stockages sont en hausse par rapport à novembre 2009 ; les quantités provenant d'autres réseaux de transport adjacents et celles transmises vers des réseaux de transport adjacents (liaison par Oltingue interrompue depuis fin juillet) ainsi que les injections dans les stockages sont en baisse par rapport à novembre 2009.

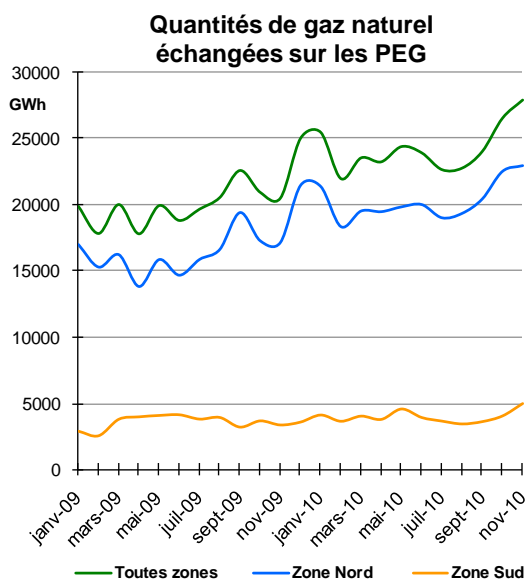
Les quantités de gaz naturel transportées par GRTgaz depuis janvier 2010 sont en hausse de 3,4 % par rapport à l'année 2009 (avec cependant l'interruption du transit vers la Suisse).

FLUX JOURNALIERS MAXIMAUX ET MINIMAUX

Période	Quantités journalières transportées		Consommations journalières		Entrées journalières hors soutirages stockages	
	Maximales	Minimales	Maximales	Minimales	Maximales	Minimales
Novembre 2010	2893 GWh 30-nov	1624 GWh 14-nov	2846 GWh 30-nov	1328 GWh 13-nov	1861 GWh 2-nov	1402 GWh 15-nov
Dec. 2009 à Nov. 2010	3263 GWh 08-janv-10	1030 GWh 19-août-09	3053 GWh 08-janv-10	404 GWh 16-août-09	2030 GWh 11-mai-10	996 GWh 02-mars-10
Maximums absolus	3359 GWh 28-févr-05		3053 GWh 08-janv-10		2255 GWh 30-mars-06	

¹ Il s'agit des quantités consommées par les gros consommateurs raccordés directement au réseau de GRTgaz, par des réseaux de distribution publique alimentés par GRTgaz et par GRTgaz lui-même pour ses propres besoins, notamment le fonctionnement de ses stations de compression.

QUANTITES ECHANGEES SUR LE MARCHE DE GROS



Les fournisseurs de gaz naturel ont la possibilité d'acheter ou de vendre du gaz en gros sur des points d'échange de gaz (PEG).

L'activité des échanges de gaz sur le marché de gros poursuit sa croissance. En novembre 2010, les quantités de gaz naturel échangées sur les PEG (27 850 GWh) sont en hausse de 36 % par rapport à celles de novembre 2009 (20 450 GWh).

Le volume échangé sur les PEG est à un niveau jamais atteint jusqu'alors, équivalent à la moitié du volume des consommations mensuelles et à près de 1 TWh échangé par jour.

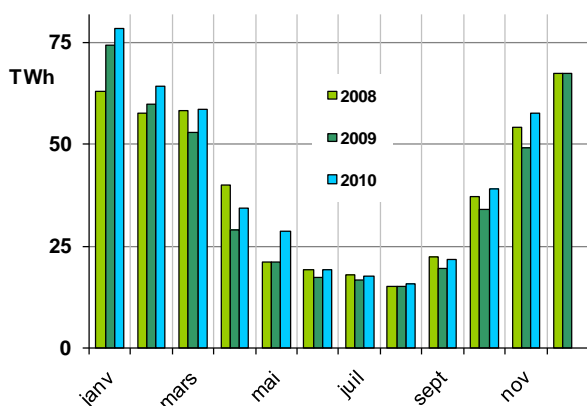
CONSOMMATIONS SUR LE RESEAU DE GRTgaz

Les valeurs ci-après ne comprennent pas les quantités de gaz naturel utilisées par GRTgaz pour ses propres besoins.

Période	Consommations	Température moyenne
Novembre 2010	57,6 TWh	7,3 °C
Écart / Novembre 2009	17,1%	-2,9 °C
Dec. 2009 à Nov. 2010	503,3 TWh	11,2 °C
Écart / Dec. 2008 à Nov. 2009	10,2%	-0,7 °C

Les consommations brutes mensuelles de novembre 2010 sont en hausse de 17,1 % par rapport à celles de novembre 2009. Par ailleurs, la température moyenne mensuelle de novembre 2010 (7,3°C) a été plus froide de 2,9°C par rapport à celle de novembre 2009 (10,1°C), la température moyenne de référence pour un mois de novembre étant de 7,9°C.

Consommations mensuelles brutes sur le réseau de GRTgaz



Températures moyennes mensuelles

