

Quantités de gaz naturel transportées en Novembre 2009

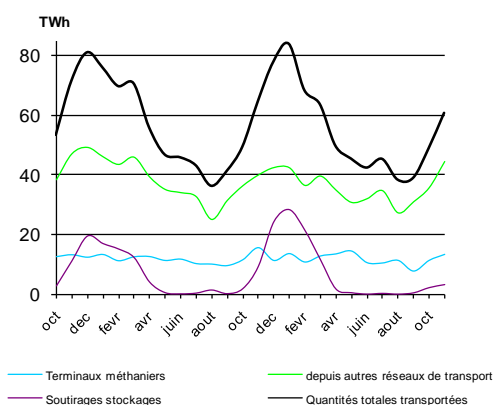
QUANTITÉS TOTALES TRANSPORTÉES PAR GRTgaz

Les quantités de gaz naturel transportées par GRTgaz se calculent :

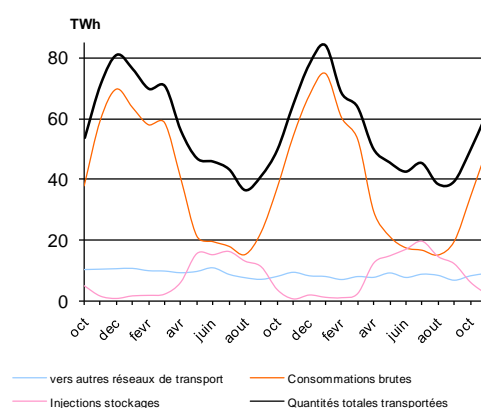
- soit comme somme des entrées sur le réseau (terminaux méthaniers, autres réseaux de transport, soutirages des stockages) ;
- soit comme somme des sorties du réseau (autres réseaux de transport, consommations, injections dans les stockages).

Période	Entrées sur le réseau de GRTgaz			Sorties du réseau de GRTgaz			Quantités totales transportées
	Terminaux méthaniers	depuis autres réseaux de transport	Soutirages stockages	vers autres réseaux de transport	Consommations (1)	Injections stockages	
Nov. 2009 / Nov. 2008	13,2 TWh -14,3%	44,4 TWh 11,4%	3,2 TWh -65,7%	9,2 TWh -3,9%	49,4 TWh -9,1%	2,1 TWh n.s.	60,8 TWh -5,8%
Dec. 08 à Nov. 09 / Dec. 07 à Nov. 08	140,0 TWh -0,6%	429,9 TWh -5,9%	93,5 TWh 15,1%	99,8 TWh -12,8%	459,3 TWh -4,1%	104,3 TWh 19,7%	663,4 TWh -2,3%

Entrées sur le réseau de GRTgaz



Sorties du réseau de GRTgaz



Comparées à novembre 2008, les quantités de gaz naturel transportées par GRTgaz en novembre 2009 sont en baisse de 5,8 %. Par rapport à novembre 2008, on observe une baisse des entrées depuis les terminaux méthaniers, des quantités soutirées et injectées dans les stockages, des consommations, ainsi que des livraisons aux réseaux de transport adjacents. Les entrées en provenance d'autres réseaux de transport sont en hausse.

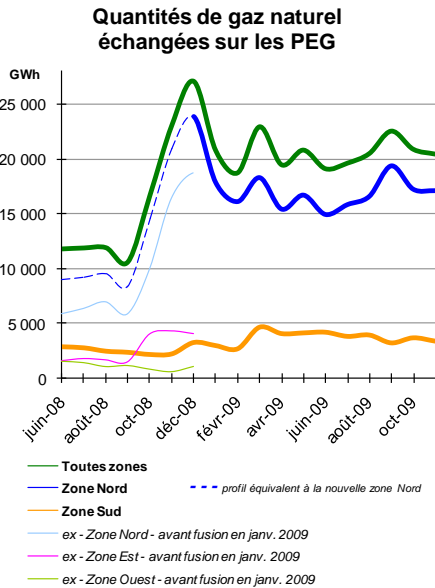
FLUX JOURNALIERS MAXIMAUX ET MINIMAUX

Période	Quantités transportées		Consommations		Entrées hors soutirages stockages	
	Maximales	Minimales	Maximales	Minimales	Maximales	Minimales
Nov. 2009	2357 GWh 30-nov	1764 GWh 1-nov	2015 GWh 30-nov	1238 GWh 1-nov	2021 GWh 9-nov	1661 GWh 7-nov
Dec. 2008 à Nov. 2009	3205 GWh 07-janv-09	999 GWh 28-mai-09	3013 GWh 07-janv-09	404 GWh 16-août-09	2047 GWh 17-nov-08	962 GWh 28-mai-09
Maximums absolus	3359 GWh 28-fév-05		3013 GWh 07-janv-09		2255 GWh 30-mars-06	

¹ Il s'agit des quantités consommées par les gros consommateurs raccordés directement au réseau de GRTgaz, par des réseaux de distribution publique alimentés par GRTgaz et par GRTgaz lui-même pour ses propres besoins, notamment le fonctionnement de ses stations de compression.

QUANTITES ECHANGEES SUR LE MARCHÉ DE GROS

Les fournisseurs de gaz naturel ont la possibilité d'acheter ou de vendre du gaz en gros sur des points d'échange de gaz (PEG).



Depuis le 1^{er} Janvier 2009, une grande zone Nord a été créée par fusion des trois zones précédentes Nord, Est et Ouest.

En novembre 2009, les quantités de gaz naturel échangées sur les PEG (20 400 GWh) sont en retrait de 11 % par rapport à celles de novembre 2008 (23 000 TWh).

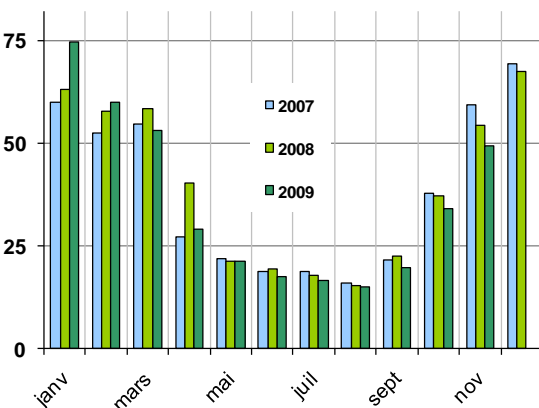
CONSOMMATIONS SUR LE RESEAU DE GRTgaz

Les valeurs ci-après ne comprennent pas les quantités de gaz naturel utilisées par GRTgaz pour ses propres besoins.

Période	Consommations	Température moyenne
Nov. 2009	49,2 TWh	10,1 °C
Écart / Nov. 2008	-9,1%	2,3 °C
Dec. 2008 à Nov. 2009	456,9 TWh	11,9 °C
Écart / Dec. 2007 à Nov. 2008	-4,0%	0,3 °C

Les consommations brutes mensuelles de novembre 2009 sont en baisse de 9,1 % par rapport à celles de novembre 2008, en particulier parce que la température moyenne mensuelle de novembre 2009 (10,1°C) a été plus chaude de 2,3° par rapport à celle de novembre 2008 (7,8°C), et par rapport à la température moyenne de référence pour novembre (7,9°C).

Consommations mensuelles brutes sur le réseau de GRTgaz



Températures moyennes mensuelles

