

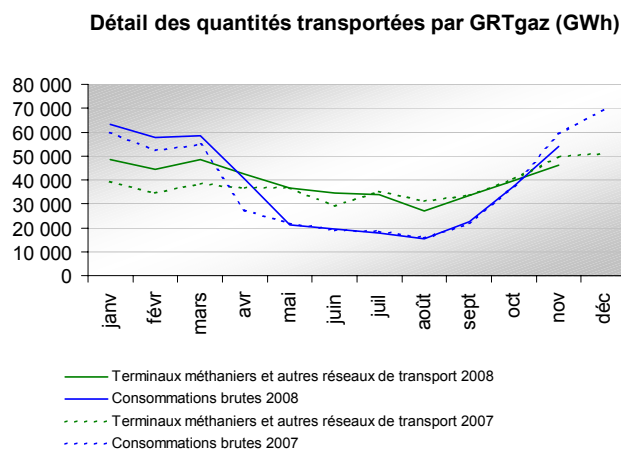
## Quantités de gaz naturel transportées en novembre 2008

### QUANTITÉS TOTALES TRANSPORTÉES PAR GRTgaz

Les quantités de gaz naturel transportées par GRTgaz se calculent :

- soit comme somme des entrées sur le réseau (terminaux méthaniens, autres réseaux de transport, soutirages des stockages) ;
- soit comme somme des sorties du réseau (autres réseaux de transport, consommations, injections dans les stockages).

Entrées sur le réseau de GRTgaz				
Période	Terminaux méthaniens	Autres réseaux de transport	Soutirages stockages	TOTAL
Nov. 2008 / nov. 2007	15,5 TWh +17,7 %	40,6 TWh -14,0 %	9,3 TWh -16,7 %	65,3 TWh - 8,6 %
Déc. 07 à nov. 08 / déc. 06 à nov. 07	141,4 TWh - 3,9 %	459,7 TWh + 9,8 %	81,2 TWh - 11,5 %	682,4 TWh + 3,8 %
Sorties du réseau de GRTgaz				
Période	Autres réseaux de transport	Consommations (1)	Injections stockages	TOTAL
Nov. 2008 / nov. 2007	9,8 TWh - 7,8 %	54,9 TWh - 8,6 %	0,6 TWh - 61,5 %	65,3 TWh - 8,6 %
Déc. 07 à nov. 08 / déc. 06 à nov. 07	114,7 TWh - 1,9 %	480,6 TWh + 5,9 %	87,1 TWh + 0,0 %	682,4 TWh + 3,8 %



Les quantités de gaz naturel transportées par GRTgaz en novembre 2008 sont en baisse de -8,6 % par rapport à novembre 2007.

### FLUX JOURNALIERS MAXIMAUX ET MINIMAUX

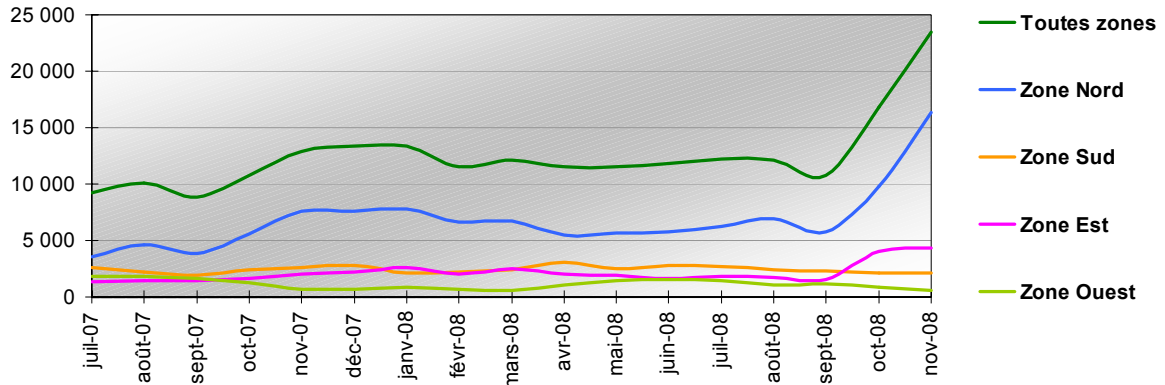
Période	Quantités transportées		Consommations		Entrées hors soutirages stockages	
	Maximales	Minimales	Maximales	Minimales	Maximales	Minimales
Nov. 2008	2691 GWh le 27 nov.	1718 GWh le 9 nov.	2347 GWh le 27 nov.	1399 GWh le 9 nov.	2047 GWh le 17 nov.	1 682 GWh le 30 nov.
Déc. 2007 à nov. 2008	3 280 GWh le 19 déc. 2007	1 005 GWh le 13 août 2008	2 890 GWh le 19 déc. 2007	410 GWh le 10 août 2008	2 141 GWh le 7 nov. 2007	951 GWh le 19 août 2008
Maximums absolus	3 359 GWh le 28 février 2005		2 991 GWh le 9 janvier 2003		2 255 GWh le 30 mars 2006	

<sup>1</sup> Il s'agit des quantités consommées par les gros consommateurs raccordés directement au réseau de GRTgaz, par des réseaux de distribution publique alimentés par GRTgaz et par GRTgaz lui-même pour ses propres besoins, notamment le fonctionnement de ses stations de compression.

## QUANTITES ECHANGEES SUR LE MARCHÉ DE GROS

Les fournisseurs de gaz naturel ont la possibilité d'acheter ou de vendre du gaz en gros sur des points d'échange de gaz (PEG). En novembre 2008, les quantités de gaz naturel échangées sur les PEG (23 450 GWh) sont supérieures de 81 % à celles échangées en novembre 2007 (12 950 GWh). Les quantités échangées sur le PEG Nord en novembre (16 500 GWh) sont équivalentes à la totalité des quantités échangées sur l'ensemble des PEG en octobre.

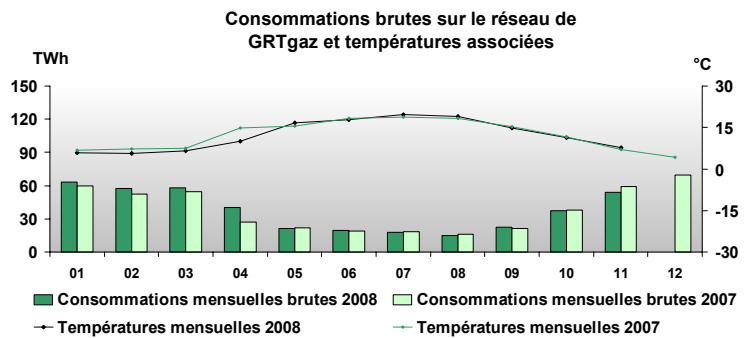
Quantités de gaz naturel échangées sur les PEG (GWh)



## CONSOMMATIONS SUR LE RESEAU DE GRTgaz

Les valeurs ci-après ne comprennent pas les quantités de gaz naturel utilisées par GRTgaz pour ses propres besoins.

Période	Consommation	Température
Nov. 2008	54,1 TWh	7,8°C
<i>Écart / nov. 2007</i>	<i>-8,6 %</i>	<i>+0,8°C</i>
Déc. 2007 à nov. 2008	476,4 TWh	11,7°C
<i>Écart / Déc. 2006 à nov. 2007</i>	<i>+ 5,9 %</i>	<i>- 0,5°C</i>



La consommation mensuelle de novembre 2008 est en baisse de -8,6% par rapport à celle de novembre 2007, alors que la température moyenne de novembre 2008 a été plus chaude de 0,8°C par rapport à celle de novembre 2007.