

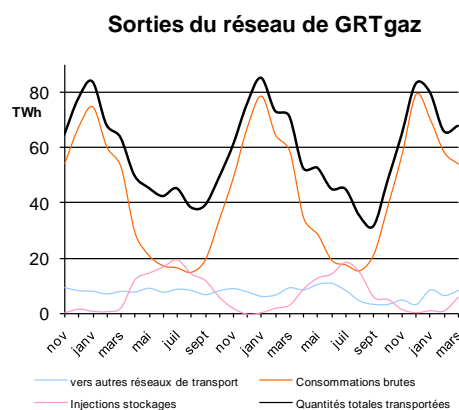
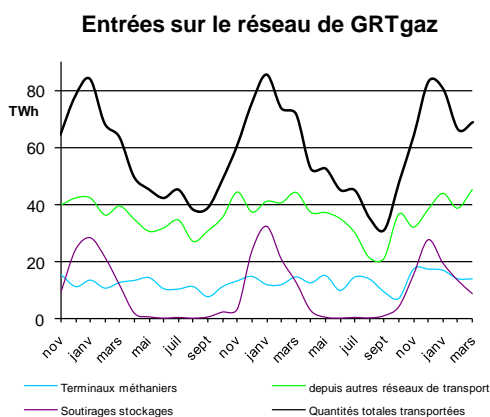
# Quantités de gaz naturel transportées en Mars 2011

## QUANTITÉS TOTALES TRANSPORTÉES PAR GRTgaz

Les quantités de gaz naturel transportées par GRTgaz se calculent :

- soit comme somme des entrées sur le réseau (terminaux méthaniens, autres réseaux de transport, soutirages des stockages) ;
- soit comme somme des sorties du réseau (autres réseaux de transport, consommations, injections dans les stockages).

Période	Entrées sur le réseau de GRTgaz			Sorties du réseau de GRTgaz			Quantités totales transportées
	Terminaux méthaniens	depuis autres réseaux de transport	Soutirages stockages	vers autres réseaux de transport	Consommations <sup>(1)</sup>	Injections stockages	
Mars 2011 / Mars 2010	14,2 TWh -4,7%	46,1 TWh 2,3%	8,6 TWh -31,6%	8,6 TWh -10,2%	54,2 TWh -7,9%	6,1 TWh 84,7%	68,9 TWh -5,1%
Avril 10 à Mars 11 / Avril 09 à Mars 10	162,1 TWh 11,4%	418,3 TWh -3,6%	92,6 TWh -5,1%	82,8 TWh -15,8%	497,9 TWh 5,2%	92,2 TWh -11,5%	672,9 TWh -0,6%



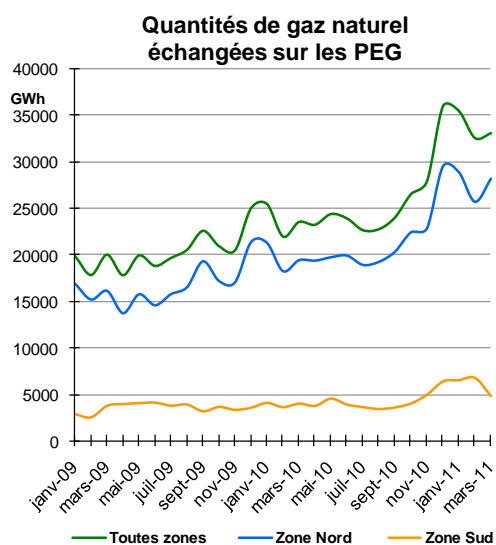
Les quantités de gaz naturel transportées par GRTgaz en mars 2011 sont en baisse de 5,1 % par rapport à mars 2010, car mars 2011 a été plus chaud de 1,4°C en moyenne par rapport à mars 2010 ce qui a entraîné une baisse des consommations, accompagnée d'une baisse des quantités soutirées des stockages, de celles transférées vers des réseaux de transport adjacents et de celles provenant des terminaux méthaniens. Les entrées depuis d'autres réseaux de transport adjacents sont en hausse par rapport à mars 2010.

## FLUX JOURNALIERS MAXIMAUX ET MINIMAUX

Période	Quantités journalières transportées		Consommations journalières		Entrées journalières hors soutirages stockages	
	Maximales	Minimales	Maximales	Minimales	Maximales	Minimales
Mars 2011	2515 GWh 2-mars	1922 GWh 26-mars	2269 GWh 2-mars	1109 GWh 26-mars	2100 GWh 25-mars	1535 GWh 3-mars
Avril 2010 à Mars 2011	3224 GWh 31-janv-11	912 GWh 22-août-10	2973 GWh 15-déc-10	385 GWh 8-août-10	2101 GWh 19-janv-11	873 GWh 15-sept-10
Maximums absolus	3359 GWh 28-févr-05		3053 GWh 08-janv-10		2255 GWh 30-mars-06	

<sup>1</sup> Il s'agit des quantités consommées par les gros consommateurs raccordés directement au réseau de GRTgaz, par des réseaux de distribution publique alimentés par GRTgaz et par GRTgaz lui-même pour ses propres besoins, notamment le fonctionnement de ses stations de compression.

## QUANTITES ECHANGEES SUR LE MARCHE DE GROS



Les fournisseurs de gaz naturel ont la possibilité d'acheter ou de vendre du gaz en gros sur des points d'échange de gaz (PEG).

L'activité des échanges de gaz sur le marché de gros poursuit sa croissance. En mars 2011, les quantités de gaz naturel échangées<sup>(2)</sup> sur les PEG (33 050 GWh) sont en hausse de 41 % par rapport à celles de mars 2010 (23 480 GWh).

En mars 2011, le volume échangé sur les PEG est en proportion de l'ordre des deux tiers du volume des consommations mensuelles et de près de 1 TWh en moyenne échangé par jour.

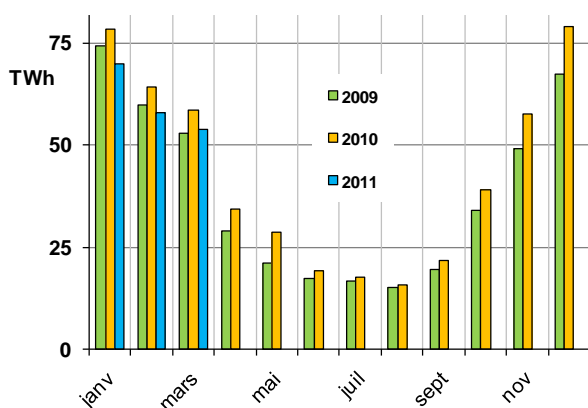
## CONSOMMATIONS SUR LE RESEAU DE GRTgaz

Les valeurs ci-après ne comprennent pas les quantités de gaz naturel utilisées par GRTgaz pour ses propres besoins.

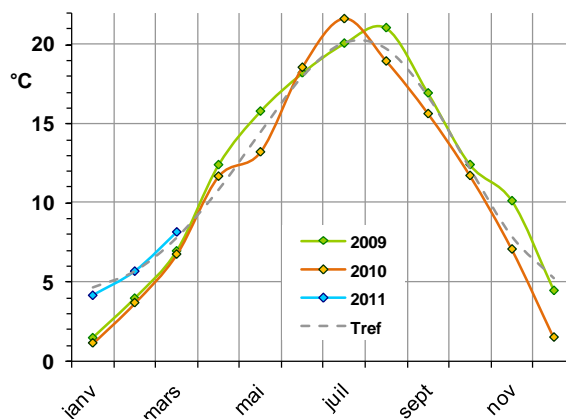
Période	Consommations	Température moyenne
Mars 2011	53,9 TWh	8,1 °C
Écart / Mars 2010	-7,9%	1,4 °C
Avril 2010 à Mars 2011	495,8 TWh	11,5 °C
Écart / Avril 2009 à Mars 2010	5,3%	-0,5 °C

Les consommations brutes mensuelles de mars 2011 sont en baisse de 7,9 % par rapport à celles de mars 2010, essentiellement parce que la température moyenne mensuelle de mars 2011 (8,1°C) a été plus chaude de 1,4°C par rapport à celle de mars 2010 (6,7°C), la température moyenne de référence pour un mois de mars étant de 7,8°C.

### Consommations mensuelles brutes sur le réseau de GRTgaz



### Températures moyennes mensuelles



<sup>2</sup> En prenant en compte les quantités acquises par GRTgaz, les quantités de gaz naturel échangées aux PEG en Mars 2011 s'élèvent à 35 100 GWh.