

Quantités de gaz naturel transportées en Mars 2010

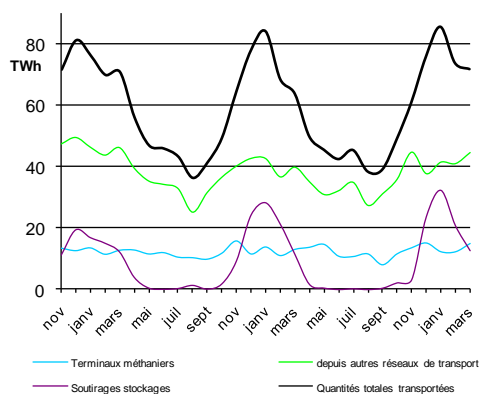
QUANTITÉS TOTALES TRANSPORTÉES PAR GRTgaz

Les quantités de gaz naturel transportées par GRTgaz se calculent :

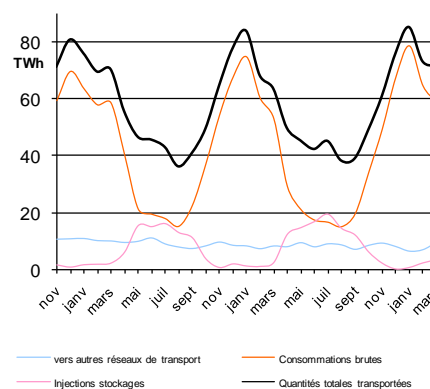
- soit comme somme des entrées sur le réseau (terminaux méthaniers, autres réseaux de transport, soutirages des stockages) ;
- soit comme somme des sorties du réseau (autres réseaux de transport, consommations, injections dans les stockages).

Période	Entrées sur le réseau de GRTgaz			Sorties du réseau de GRTgaz			Quantités totales transportées
	Terminaux méthaniers	depuis autres réseaux de transport	Soutirages stockages	vers autres réseaux de transport	Consommations (1)	Injections stockages	
Mars 2010	14,7 TWh	44,4 TWh	12,6 TWh	9,6 TWh	58,8 TWh	3,3 TWh	71,7 TWh
/ Mars 2009	15,0%	12,0%	10,0%	16,3%	10,8%	41,0%	12,3%
Avr. 09 à Mars 10	145,2 TWh	433,1 TWh	97,5 TWh	98,4 TWh	473,3 TWh	104,2 TWh	675,9 TWh
/ Avr. 08 à Mars 09	3,7%	0,0%	-5,1%	-6,0%	-2,4%	19,6%	0,0%

Entrées sur le réseau de GRTgaz



Sorties du réseau de GRTgaz



Les quantités de gaz naturel transportées par GRTgaz en mars 2010 sont en hausse de 12,3 % par rapport à mars 2009 : les consommations, les quantités provenant des réseaux de transport adjacents et des terminaux méthaniers, les quantités échangées sur les stockages et celles livrées aux réseaux de transport adjacents sont toutes en hausse par rapport à mars 2009.

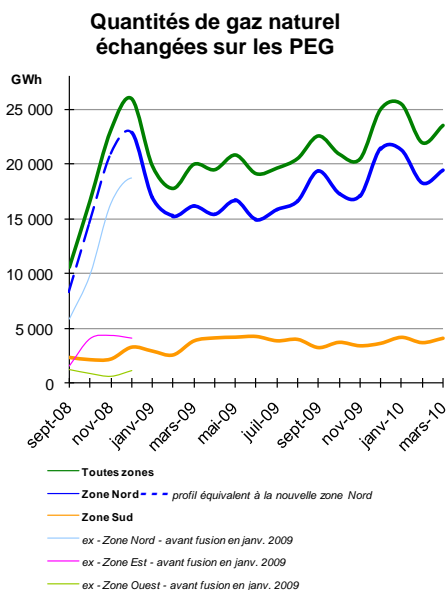
FLUX JOURNALIERS MAXIMAUX ET MINIMAUX

Période	Quantités transportées		Consommations		Entrées hors soutirages stockages	
	Maximales	Minimales	Maximales	Minimales	Maximales	Minimales
Mars 2010	2994 GWh 9-mars	1931 GWh 29-mars	2694 GWh 9-mars	1279 GWh 20-mars	2007 GWh 20-mars	996 GWh 2-mars
Avr. 2009 à Mars 2010	3263 GWh 08-janv-10	999 GWh 28-mai-09	3053 GWh 08-janv-10	404 GWh 16-août-09	2021 GWh 09-nov-09	962 GWh 28-mai-09
Maximums absolus	3359 GWh 28-fév-05		3053 GWh 08-janv-10		2255 GWh 30-mars-06	

¹ Il s'agit des quantités consommées par les gros consommateurs raccordés directement au réseau de GRTgaz, par des réseaux de distribution publique alimentés par GRTgaz et par GRTgaz lui-même pour ses propres besoins, notamment le fonctionnement de ses stations de compression.

QUANTITES ECHANGEES SUR LE MARCHE DE GROS

Les fournisseurs de gaz naturel ont la possibilité d'acheter ou de vendre du gaz en gros sur des points d'échange de gaz (PEG).



L'activité des échanges de gaz sur le marché de gros poursuit sa croissance. En mars 2010, les quantités de gaz naturel échangées sur les PEG (23 500 GWh) sont haussées de 18 % par rapport à celles de mars 2009 (19 900 GWh).

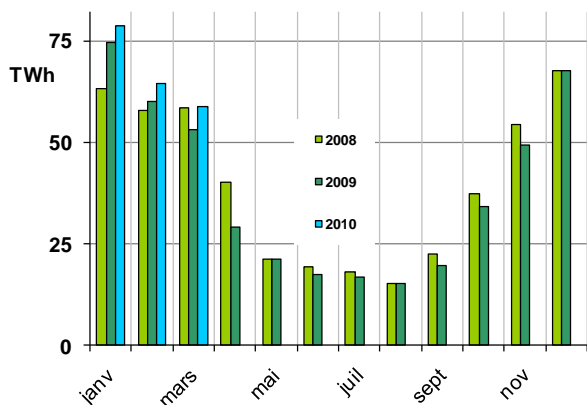
CONSOMMATIONS SUR LE RESEAU DE GRTgaz

Les valeurs ci-après ne comprennent pas les quantités de gaz naturel utilisées par GRTgaz pour ses propres besoins.

Période	Consommations	Température moyenne
Mars 2010	58,6 TWh	6,7 °C
Écart / Mars 2009	10,8%	-0,3 °C
Avr. 2009 à Mars 2010	470,9 TWh	11,9 °C
Écart / Avr. 2008 à Mars 2009	-2,4%	0,8 °C

Les consommations brutes mensuelles de mars 2010 sont en hausse par rapport à celles de mars 2009, en raison de la reprise des consommations dans l'industrie et d'une température moyenne mensuelle de mars 2010 (6,7°C) plus basse de 0,3°C par rapport à celle de mars 2009 (7,0°C) ; la température moyenne de référence pour un mois de mars est de 7,8°C.

Consommations mensuelles brutes sur le réseau de GRTgaz



Températures moyennes mensuelles

