

# Quantités de gaz naturel transportées en Mars 2009

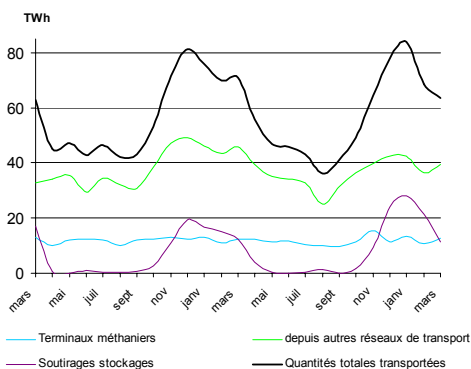
## QUANTITÉS TOTALES TRANSPORTÉES PAR GRTgaz

Les quantités de gaz naturel transportées par GRTgaz se calculent :

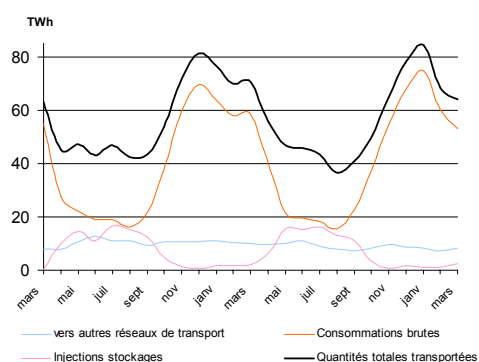
- soit comme somme des entrées sur le réseau (terminaux méthaniens, autres réseaux de transport, soutirages des stockages) ;
- soit comme somme des sorties du réseau (autres réseaux de transport, consommations, injections dans les stockages).

Période	Entrées sur le réseau de GRTgaz			Sorties du réseau de GRTgaz			Quantités totales transportées
	Terminaux méthaniens	depuis autres réseaux de transport	Soutirages stockages	vers autres réseaux de transport	Consommations (1)	Injections stockages	
Mars 2009 / Mars 2008	12,7 TWh 2,2%	39,5 TWh -13,9%	11,5 TWh -6,0%	8,2 TWh -17,0%	53,1 TWh -9,3%	2,4 TWh 9,4%	63,7 TWh -9,7%
Avril 08 à Mars 09 / Avril 07 à Mars 08	140,2 TWh -1,7%	433,8 TWh -6,9%	102,8 TWh 27,1%	104,6 TWh -16,8%	485,0 TWh 2,8%	87,2 TWh -5,2%	676,8 TWh -1,8%

Entrées sur le réseau de GRTgaz



Sorties du réseau de GRTgaz



Les quantités de gaz naturel transportées par GRTgaz en mars 2009 sont en baisse de 9,7 % par rapport à mars 2008. Les consommations brutes sont en baisse et sont accompagnées d'une baisse des échanges avec les autres réseaux de transport et des soutirages des stockages. Les entrées par les terminaux méthaniens sont en hausse par rapport à mars 2008.

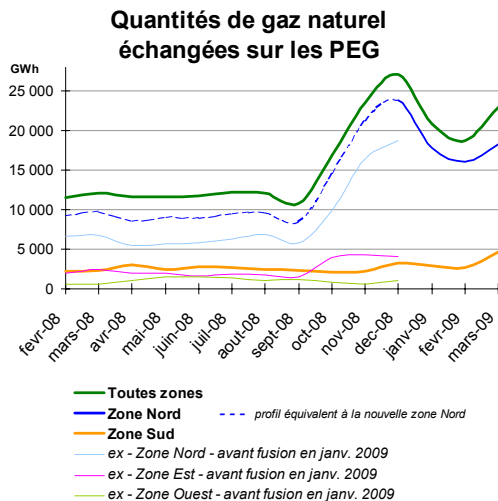
## FLUX JOURNALIERS MAXIMAUX ET MINIMAUX

Période	Quantités transportées		Consommations		Entrées hors soutirages stockages	
	Maximales	Minimales	Maximales	Minimales	Maximales	Minimales
Mars 2009	2442 GWh 5-mars	1678 GWh 31-mars	2160 GWh 5-mars	1415 GWh 15-mars	1902 GWh 26-mars	1381 GWh 31-mars
Avril 2008 à Mars 2009	3280 GWh 19 décembre 2007	1005 GWh 13 août 2008	2890 GWh 19 décembre 2007	410 GWh 10 août 2008	2078 GWh 24 mars 2008	951 GWh 19 août 2008
Maximums absolus	3359 GWh 28 février 2005		2991 GWh 9 janvier 2003		2255 GWh 30 mars 2006	

<sup>1</sup> Il s'agit des quantités consommées par les gros consommateurs raccordés directement au réseau de GRTgaz, par des réseaux de distribution publique alimentés par GRTgaz et par GRTgaz lui-même pour ses propres besoins, notamment le fonctionnement de ses stations de compression.

## QUANTITES ECHANGEES SUR LE MARCHE DE GROS

Les fournisseurs de gaz naturel ont la possibilité d'acheter ou de vendre du gaz en gros sur des points d'échange de gaz (PEG).



Depuis le 1<sup>er</sup> Janvier 2009, une grande zone Nord a été créée par fusion des trois zones précédentes Nord, Est et Ouest.

En mars 2009, les quantités de gaz naturel échangées sur les PEG (23 TWh) sont en hausse de 90 % par rapport à mars 2008 (12 TWh).

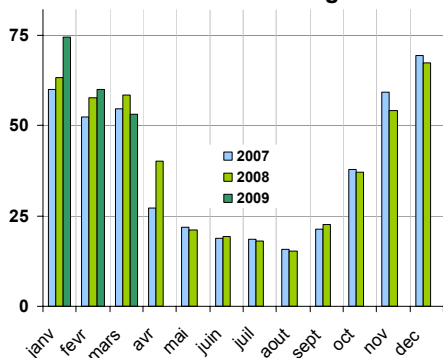
## CONSOMMATIONS SUR LE RESEAU DE GRTgaz

Les valeurs ci-après ne comprennent pas les quantités de gaz naturel utilisées par GRTgaz pour ses propres besoins.

Période	Consommations	Température moyenne
Mars 2009	53,1 TWh	7,0 °C
Écart / Mars 2008	-9,3%	0,3 °C
Avril 2008 à Mars 2009	482,5 TWh	11,1 °C
Écart / Avril 2007 à Mars 2008	2,9%	-0,7 °C

Les consommations brutes mensuelles de mars 2009 sont en baisse de 9,3 % par rapport à celles de mars 2008, en raison des effets cumulés d'une baisse de consommation de l'industrie et d'une température moyenne en mars 2009 (7,0°C) légèrement plus chaude que celle de mars 2008 (6,7°C).

**Consommations mensuelles brutes sur le réseau de GRTgaz**



**Températures moyennes mensuelles**

