

Quantités de gaz naturel transportées en Mai 2012

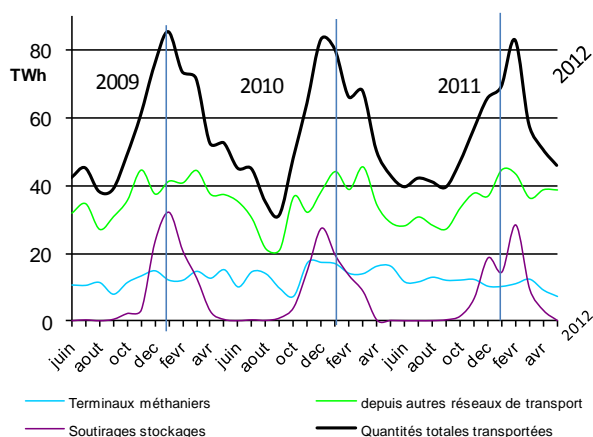
QUANTITÉS TOTALES TRANSPORTÉES PAR GRTgaz

Les quantités de gaz naturel transportées par GRTgaz se calculent :

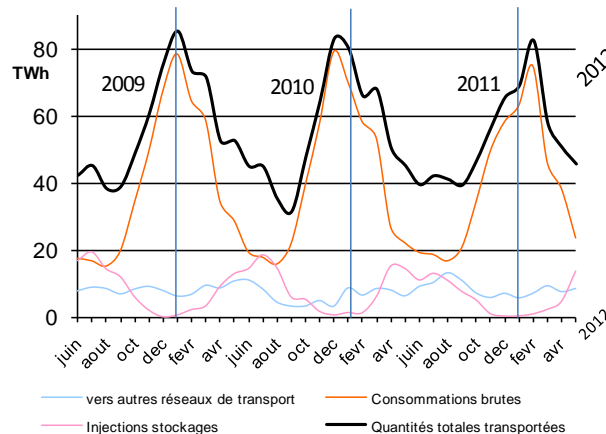
- soit comme somme des entrées sur le réseau (terminaux méthaniens, autres réseaux de transport, soutirages des stockages) ;
- soit comme somme des sorties du réseau (autres réseaux de transport, consommations, injections dans les stockages).

Période	Entrées sur le réseau de GRTgaz			Sorties du réseau de GRTgaz			Quantités totales transportées
	Terminaux méthaniens	depuis autres réseaux de transport	Soutirages stockages	vers autres réseaux de transport	Consommations ⁽¹⁾	Injections stockages	
Mai 2012	7,1 TWh	38,8 TWh	0,0 TWh	8,6 TWh	23,7 TWh	13,7 TWh	46,0 TWh
Mai 2012 / Mai 2011	-56,2%	33,1%	ns	34,3%	6,6%	-5,5%	1,1%
Jun 11 à Mai 12	131,4 TWh	424,7 TWh	82,6 TWh	103,1 TWh	464,5 TWh	71,1 TWh	638,7 TWh
/ Jun 10 à Mai 11	-21,3%	4,3%	-7,9%	32,5%	-3,8%	-28,8%	-3,8%

Entrées sur le réseau de GRTgaz



Sorties du réseau de GRTgaz



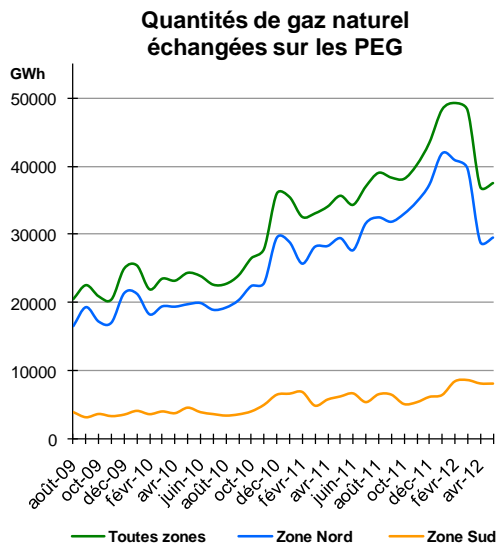
Les quantités transportées en mai 2012 sont en hausse de 1,1%_{2012/2011} par rapport à mai 2011. Les consommations et les échanges avec les réseaux de transport adjacents sont en hausse. L'activité sur les terminaux méthaniens et les injections sur les stockages sont moins importantes qu'en mai 2011. La saison des soutirages est terminée.

FLUX JOURNALIERS MAXIMAUX ET MINIMAUX

Période	Quantités journalières transportées		Consommations journalières		Entrées journalières hors soutirages stockages	
	Maximales	Minimales	Maximales	Minimales	Maximales	Minimales
Mai 2012	1593 GWh 18-mai	1338 GWh 31-mai	1025 GWh 2-mai	491 GWh 27-mai	1587 GWh 22-mai	1329 GWh 31-mai
Jun 2011 à Mai 2012	3658 GWh 8-févr-12	1112 GWh 11-juin-11	3384 GWh 8-févr-12	413 GWh 14-août-11	2148 GWh 8-févr-12	1083 GWh 2-mai-11
Maximums absolus	3658 GWh 8-févr-12		3384 GWh 8-févr-12		2255 GWh 30-mars-06	

¹ Il s'agit des quantités consommées par les gros consommateurs raccordés directement au réseau de GRTgaz, par des réseaux de distribution publique alimentés par GRTgaz et par GRTgaz lui-même pour ses propres besoins, notamment le fonctionnement de ses stations de compression.

QUANTITES ECHANGEES SUR LE MARCHE DE GROS



Les fournisseurs de gaz naturel ont la possibilité d'acheter ou de vendre du gaz en gros sur des points d'échange de gaz (PEG).

L'activité des échanges de gaz sur le marché de gros est en croissance. En mai 2012, les quantités de gaz naturel échangées sur les PEG (37 500 GWh) sont en hausse de 5 % par rapport à celles de mai 2011 (35 650 GWh).

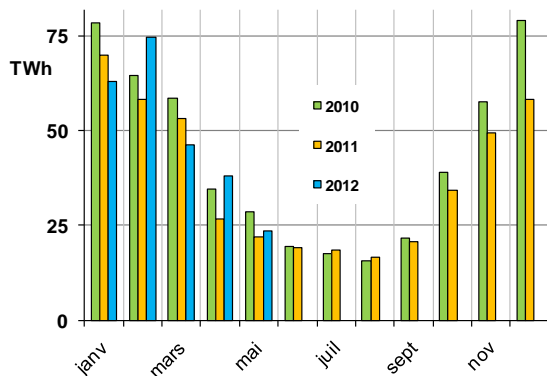
CONSOMMATIONS SUR LE RESEAU DE GRTgaz

Les valeurs ci-après ne comprennent pas les quantités de gaz naturel utilisées par GRTgaz pour ses propres besoins.

Période	Consommations	Température moyenne
Mai 2012	23,4 TWh	15,4 °C
Écart / Mai 2011	6,2%	-1,0 °C
Juin 2011 à Mai 2012	462,3 TWh	12,1 °C
Écart / Juin 2010 à Mai 2011	-3,9%	0,1 °C

Les consommations brutes mensuelles de mai 2012 sont en hausse de 6,2 % par rapport à celles de mai 2011, en raison d'un mois de mai 2012 plus frais (15,4°C) qu'en mai 2011 (16,4°C). La température normale moyenne pour un mois de mai est de 14,4°C.

Consommations mensuelles brutes sur le réseau de GRTgaz



Températures moyennes mensuelles

