

Quantités de gaz naturel transportées en Mai 2011

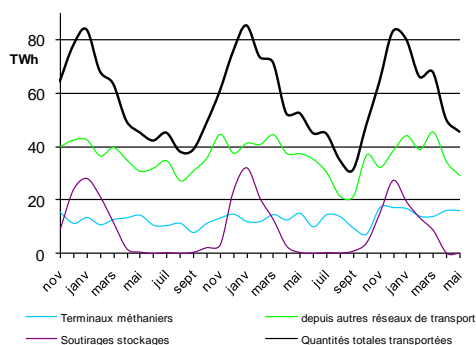
QUANTITÉS TOTALES TRANSPORTÉES PAR GRTgaz

Les quantités de gaz naturel transportées par GRTgaz se calculent :

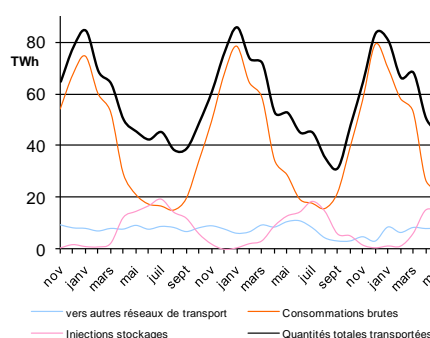
- soit comme somme des entrées sur le réseau (terminaux méthaniens, autres réseaux de transport, soutirages des stockages) ;
- soit comme somme des sorties du réseau (autres réseaux de transport, consommations, injections dans les stockages).

Période	Entrées sur le réseau de GRTgaz			Sorties du réseau de GRTgaz			Quantités totales transportées
	Terminaux méthaniens	depuis autres réseaux de transport	Soutirages stockages	vers autres réseaux de transport	Consommations ⁽¹⁾	Injections stockages	
Mai 2011 / Mai 2010	15,4 TWh 6,9%	27,7 TWh -22,1%	0,1 TWh -77,2%	6,4 TWh -41,0%	22,2 TWh -23,1%	14,5 TWh 12,1%	43,1 TWh -14,2%
Jun 10 à Mai 11 / Jun 09 à Mai 10	166,0 TWh 14,7%	404,8 TWh -8,2%	89,7 TWh -8,8%	77,8 TWh -22,7%	482,7 TWh -0,7%	99,9 TWh 0,7%	660,4 TWh -3,5%

Entrées sur le réseau de GRTgaz



Sorties du réseau de GRTgaz



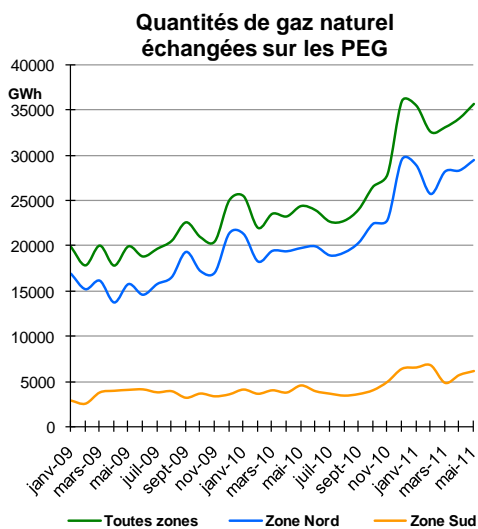
Les quantités de gaz naturel transportées par GRTgaz en mai 2011 sont en baisse de 14,2 % par rapport à mai 2010, car mai 2011 a été plus chaud de 3,2°C en moyenne par rapport à mai 2010 ce qui a entraîné une baisse des consommations, accompagnée d'une baisse des quantités soutirées des stockages et des échanges avec les réseaux de transport adjacents. Les entrées depuis les terminaux méthaniens sont en hausse par rapport à mai 2010, ainsi que les injections dans les stockages.

FLUX JOURNALIERS MAXIMAUX ET MINIMAUX

Période	Quantités journalières transportées		Consommations journalières		Entrées journalières hors soutirages stockages	
	Maximales	Minimales	Maximales	Minimales	Maximales	Minimales
Mai 2011	1678 GWh 16-mai	1082 GWh 2-mai	934 GWh 4-mai	539 GWh 8-mai	1616 GWh 27-mai	1083 GWh 2-mai
Jun 2010 à Mai 2011	3263 GWh 08-janv-10	1030 GWh 19-août-09	3053 GWh 08-janv-10	404 GWh 16-août-09	2030 GWh 11-mai-10	996 GWh 02-mars-10
Maximums absolus	3359 GWh 28-févr-05		3053 GWh 08-janv-10		2255 GWh 30-mars-06	

¹ Il s'agit des quantités consommées par les gros consommateurs raccordés directement au réseau de GRTgaz, par des réseaux de distribution publique alimentés par GRTgaz et par GRTgaz lui-même pour ses propres besoins, notamment le fonctionnement de ses stations de compression.

QUANTITES ECHANGEES SUR LE MARCHE DE GROS



Les fournisseurs de gaz naturel ont la possibilité d'acheter ou de vendre du gaz en gros sur des points d'échange de gaz (PEG).

L'activité des échanges de gaz sur le marché de gros poursuit sa croissance. En mai 2011, les quantités de gaz naturel échangées sur les PEG (35 640 GWh) sont en hausse de 46 % par rapport à celles de mai 2010 (24 340 GWh).

En mai 2011, le volume échangé sur les PEG est supérieur en moyenne à 1 TWh par jour.

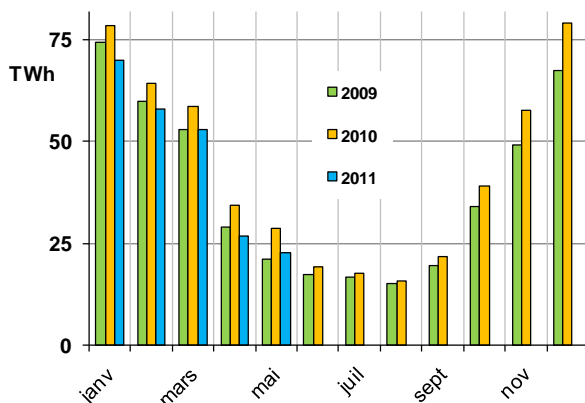
CONSOMMATIONS SUR LE RESEAU DE GRTgaz

Les valeurs ci-après ne comprennent pas les quantités de gaz naturel utilisées par GRTgaz pour ses propres besoins.

Période	Consommations	Température moyenne
Mai 2011	22,1 TWh	16,4 °C
Écart / Mai 2010	-23,0%	3,2 °C
Juin 2010 à Mai 2011	480,8 TWh	12,0 °C
Écart / Juin 2009 à Mai 2010	-0,6%	0,3 °C

Les consommations brutes mensuelles de mai 2011 sont en baisse de 23 % par rapport à celles de mai 2010, essentiellement parce que la température moyenne mensuelle de mai 2011 (16,4°C) a été plus chaude de 3,2°C par rapport à celle de mai 2010 (13,2°C), la température moyenne de référence pour un mois de mai étant de 14,4°C.

Consommations mensuelles brutes sur le réseau de GRTgaz



Températures moyennes mensuelles

