

Quantités de gaz naturel transportées en Mai 2010

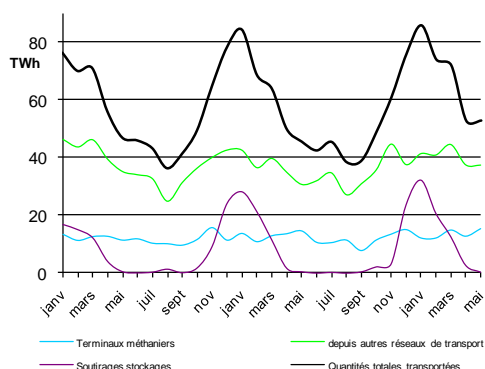
QUANTITÉS TOTALES TRANSPORTÉES PAR GRTgaz

Les quantités de gaz naturel transportées par GRTgaz se calculent :

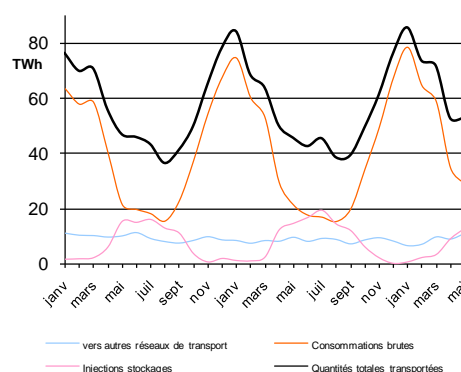
- soit comme somme des entrées sur le réseau (terminaux méthaniers, autres réseaux de transport, soutirages des stockages) ;
- soit comme somme des sorties du réseau (autres réseaux de transport, consommations, injections dans les stockages).

Période	Entrées sur le réseau de GRTgaz			Sorties du réseau de GRTgaz			Quantités totales transportées
	Terminaux méthaniers	depuis autres réseaux de transport	Soutirages stockages	vers autres réseaux de transport	Consommations (1)	Injections stockages	
Mai. 2010 / Mai. 2009	15,1 TWh 5,3%	37,2 TWh 21,6%	0,3 TWh -26,8%	10,9 TWh 15,4%	28,8 TWh 35,8%	12,9 TWh -12,0%	52,6 TWh 16,0%
Juin 09 à Mai 10 / Juin 08 à Mai 09	145,2 TWh 0,8%	442,4 TWh 4,2%	98,4 TWh -2,1%	100,7 TWh -1,9%	486,2 TWh 2,6%	99,2 TWh 7,0%	686,0 TWh 2,5%

Entrées sur le réseau de GRTgaz



Sorties du réseau de GRTgaz



Les quantités de gaz naturel transportées par GRTgaz en mai 2010 sont en hausse de 16,0 % par rapport à mai 2009 : les consommations, les quantités échangées avec les réseaux de transport adjacents et celles provenant des terminaux méthaniers sont en hausse par rapport à mai 2009 ; les quantités échangées avec les stockages sont en baisse par rapport à mai 2009.

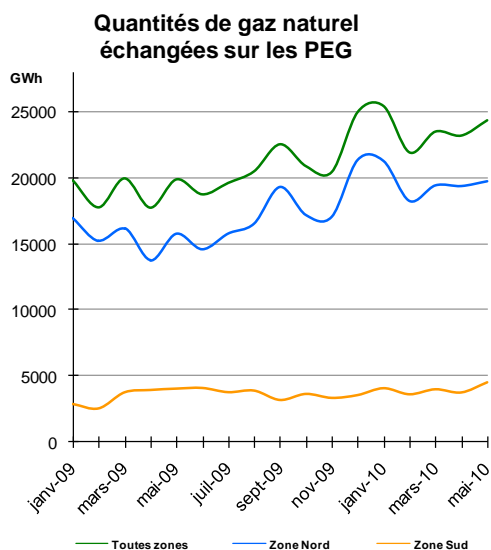
FLUX JOURNALIERS MAXIMAUX ET MINIMAUX

Période	Quantités transportées		Consommations		Entrées hors soutirages stockages	
	Maximales	Minimales	Maximales	Minimales	Maximales	Minimales
Mai 2010	1960 GWh 6-mai	1373 GWh 18-mai	1418 GWh 5-mai	523 GWh 30-mai	2030 GWh 11-mai	1421 GWh 21-mai
Juin 2009 à Mai 2010	3263 GWh 08-janv-10	999 GWh 28-mai-09	3053 GWh 08-janv-10	404 GWh 16-août-09	2021 GWh 09-nov-09	962 GWh 28-mai-09
Maximums absolus	3359 GWh 28-fév-05		3053 GWh 08-janv-10		2255 GWh 30-mars-06	

¹ Il s'agit des quantités consommées par les gros consommateurs raccordés directement au réseau de GRTgaz, par des réseaux de distribution publique alimentés par GRTgaz et par GRTgaz lui-même pour ses propres besoins, notamment le fonctionnement de ses stations de compression.

QUANTITES ECHANGEES SUR LE MARCHE DE GROS

Les fournisseurs de gaz naturel ont la possibilité d'acheter ou de vendre du gaz en gros sur des points d'échange de gaz (PEG).



L'activité des échanges de gaz sur le marché de gros poursuit sa croissance. En mai 2010, les quantités de gaz naturel échangées sur les PEG (24 300 GWh) sont hausses de 22 % par rapport à celles de mai 2009 (19 900 GWh).

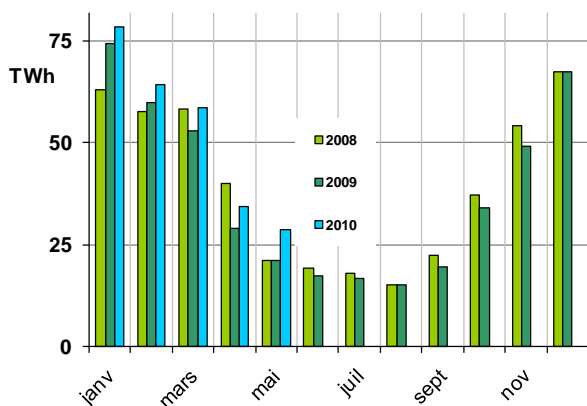
CONSOMMATIONS SUR LE RESEAU DE GRTgaz

Les valeurs ci-après ne comprennent pas les quantités de gaz naturel utilisées par GRTgaz pour ses propres besoins.

Période	Consommations	Température moyenne
Mai 2010	28,7 TWh	13,2 °C
Écart / Mai 2009	36,2%	-2,6 °C
Juin 2009 à Mai 2010	483,8 TWh	11,7 °C
Écart / Juin 2008 à Mai 2009	2,7%	0,4 °C

Les consommations brutes mensuelles de mai 2010 sont en hausse de 36,2 % par rapport à celles de mai 2009, en raison de la reprise des consommations dans l'industrie et d'une température moyenne mensuelle de mai 2010 (13,2°C) plus basse de 2,6°C par rapport à celle de mai 2009 (15,6°C); la température moyenne de référence pour un mois de mai est de 14,5°C.

Consommations mensuelles brutes sur le réseau de GRTgaz



Températures moyennes mensuelles

