

Quantités de gaz naturel transportées en Mai 2009

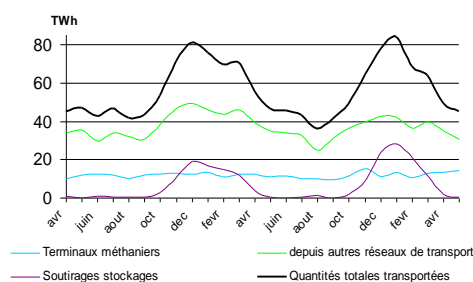
QUANTITÉS TOTALES TRANSPORTÉES PAR GRTgaz

Les quantités de gaz naturel transportées par GRTgaz se calculent :

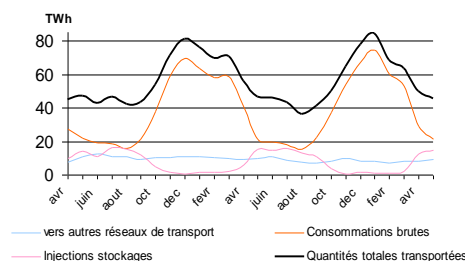
- soit comme somme des entrées sur le réseau (terminaux méthaniers, autres réseaux de transport, soutirages des stockages) ;
- soit comme somme des sorties du réseau (autres réseaux de transport, consommations, injections dans les stockages).

Période	Entrées sur le réseau de GRTgaz			Sorties du réseau de GRTgaz			Quantités totales transportées
	Terminaux méthaniers	depuis autres réseaux de transport	Soutirages stockages	vers autres réseaux de transport	Consommations (1)	Injections stockages	
Mai 2009	14,3 TWh	30,5 TWh	0,5 TWh	9,4 TWh	21,2 TWh	14,7 TWh	45,3 TWh
/ Mai 2008	27,6%	-12,5%	-3,8%	-5,0%	-1,1%	-4,7%	-2,8%
Jun 08 à Mai 09	144,0 TWh	424,5 TWh	100,5 TWh	102,6 TWh	473,7 TWh	92,8 TWh	669,1 TWh
/ Juin 07 à Mai 08	-0,2%	-9,7%	18,8%	-18,9%	-2,2%	4,1%	-4,3%

Entrées sur le réseau de GRTgaz



Sorties du réseau de GRTgaz



Les quantités de gaz naturel transportées par GRTgaz en mai 2009 sont en baisse de 2,8 % par rapport à mai 2008. Les consommations brutes sont en baisse ainsi que les injections dans les stockages et les sorties vers d'autres réseaux de transport. Les échanges avec les autres réseaux de transport sont en baisse alors que les entrées par les terminaux méthaniers sont en hausse par rapport à mai 2008.

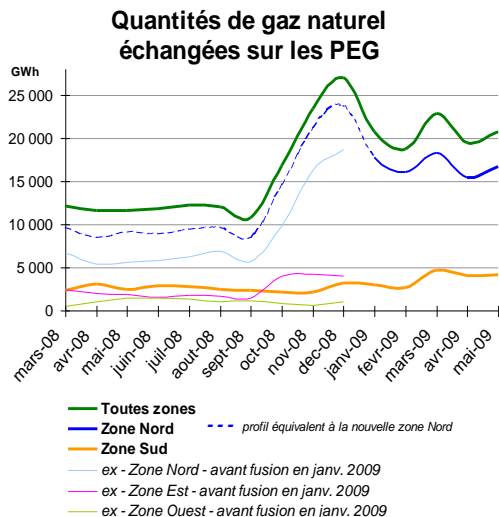
FLUX JOURNALIERS MAXIMAUX ET MINIMAUX

Période	Quantités transportées		Consommations		Entrées hors soutirages stockages	
	Maximales	Minimales	Maximales	Minimales	Maximales	Minimales
Mai 2009	1764 GWh 4-mai	999 GWh 28-mai	931 GWh 5-mai	448 GWh 31-mai	1754 GWh 5-mai	962 GWh 28-mai
Jun 2008 à Mai 2009	3205 GWh 07-janv-09	1005 GWh 13-août-08	3013 GWh 07-janv-09	410 GWh 10-août-08	2047 GWh 17 nov. 2008	951 GWh 19-août-08
Maximums absolus	3359 GWh 28 février 2005		3013 GWh 7 janvier 2009		2255 GWh 30 mars 2006	

¹ Il s'agit des quantités consommées par les gros consommateurs raccordés directement au réseau de GRTgaz, par des réseaux de distribution publique alimentés par GRTgaz et par GRTgaz lui-même pour ses propres besoins, notamment le fonctionnement de ses stations de compression.

QUANTITES ECHANGEES SUR LE MARCHÉ DE GROS

Les fournisseurs de gaz naturel ont la possibilité d'acheter ou de vendre du gaz en gros sur des points d'échange de gaz (PEG).



Depuis le 1^{er} Janvier 2009, une grande zone Nord a été créée par fusion des trois zones précédentes Nord, Est et Ouest.

En mai 2009, les quantités de gaz naturel échangées sur les PEG (20 750 GWh) sont en hausse de 80 % par rapport à mai 2008 (11 550 TWh).

CONSOMMATIONS SUR LE RESEAU DE GRTgaz

Les valeurs ci-après ne comprennent pas les quantités de gaz naturel utilisées par GRTgaz pour ses propres besoins.

Période	Consommations	Température moyenne
Mai 2009	21,0 TWh	15,8 °C
<i>Écart / Mai 2008</i>	-0,6%	-0,9 °C
Juin 2008 à Mai 2009	471,2 TWh	11,3 °C
<i>Écart / Juin 2007 à Mai 2008</i>	-2,1%	-0,3 °C

Les consommations brutes mensuelles de mai 2009 sont en baisse de 0,6 % par rapport à celles de mai 2008, alors que la température moyenne en mai 2009 (15,8°C) a été plus basse que celle de mai 2008 (16,7°C).

