

Quantités de gaz naturel transportées en Juin 2012

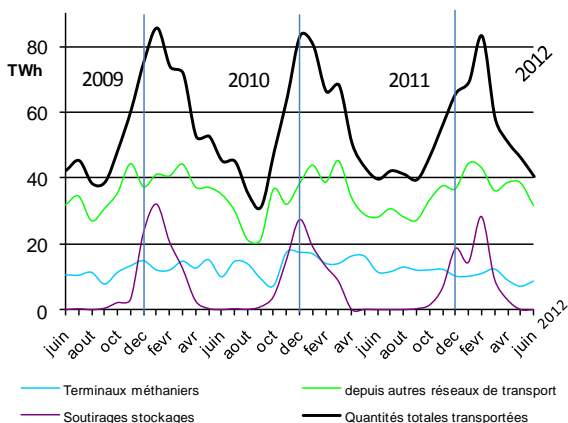
QUANTITÉS TOTALES TRANSPORTÉES PAR GRTgaz

Les quantités de gaz naturel transportées par GRTgaz se calculent :

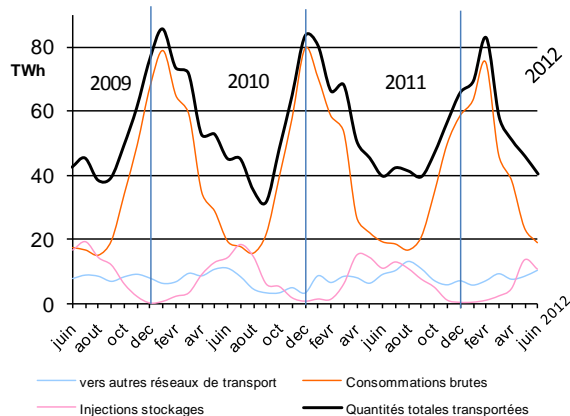
- soit comme somme des entrées sur le réseau (terminaux méthaniens, autres réseaux de transport, soutirages des stockages) ;
- soit comme somme des sorties du réseau (autres réseaux de transport, consommations, injections dans les stockages).

Période	Entrées sur le réseau de GRTgaz			Sorties du réseau de GRTgaz			Quantités totales transportées
	Terminaux méthaniens	depuis autres réseaux de transport	Soutirages stockages	vers autres réseaux de transport	Consommations ⁽¹⁾	Injections stockages	
Juin 2012	8,6 TWh	31,8 TWh	0,0 TWh	10,5 TWh	19,1 TWh	10,8 TWh	40,4 TWh
Juin 2012 / Juin 2011	-24,6%	12,4%	ns	14,3%	-1,4%	-2,5%	1,7%
Juil. 11 à Juin 12	128,7 TWh	428,3 TWh	82,6 TWh	104,5 TWh	464,2 TWh	70,8 TWh	639,5 TWh
/ Juil. 10 à Juin 11	-23,6%	7,0%	-7,9%	37,8%	-3,8%	-26,6%	-2,9%

Entrées sur le réseau de GRTgaz



Sorties du réseau de GRTgaz



Les quantités transportées en juin 2012 sont en hausse de 1,7%_{2012/2011} par rapport à juin 2011. Les échanges avec les réseaux de transport adjacents sont en hausse. La consommation est en légère baisse. L'activité sur les terminaux méthaniens et les injections sur les stockages sont moins importantes qu'en juin 2011. La saison des soutirages est terminée.

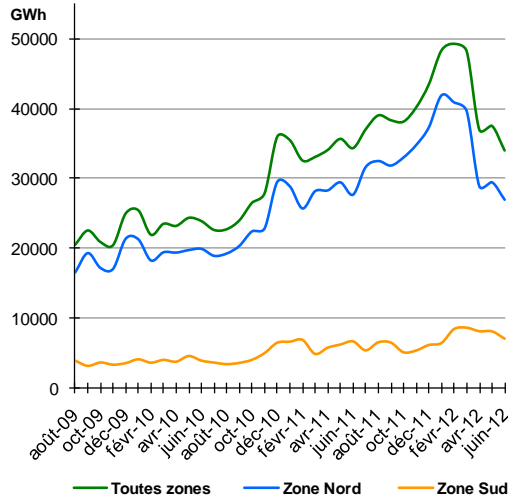
FLUX JOURNALIERS MAXIMAUX ET MINIMAUX

Période	Quantités journalières transportées		Consommations journalières		Entrées journalières hors soutirages stockages	
	Maximales	Minimales	Maximales	Minimales	Maximales	Minimales
Juin 2012	1467 GWh	1186 GWh	772 GWh	489 GWh	1467 GWh	1186 GWh
	12-juin	15-juin	13-juin	30-juin	12-juin	15-juin
Juil. 2011 à Juin 2012	3658 GWh	1112 GWh	3384 GWh	413 GWh	2148 GWh	1083 GWh
	8-févr-12	11-juin-11	8-févr-12	14-août-11	8-févr-12	2-mai-11
Maximums absolus	3658 GWh		3384 GWh		2255 GWh	
	8-févr-12		8-févr-12		30-mars-06	

¹ Il s'agit des quantités consommées par les gros consommateurs raccordés directement au réseau de GRTgaz, par des réseaux de distribution publique alimentés par GRTgaz et par GRTgaz lui-même pour ses propres besoins, notamment le fonctionnement de ses stations de compression.

QUANTITES ECHANGEES SUR LE MARCHÉ DE GROS

Quantités de gaz naturel échangées sur les PEG



Les fournisseurs de gaz naturel ont la possibilité d'acheter ou de vendre du gaz en gros sur des points d'échange de gaz (PEG).

En juin 2012, les quantités de gaz naturel échangées sur le marché de gros des PEG (33 980 GWh) sont en baisse de 1 % par rapport à celles de juin 2011 (34 310 GWh).

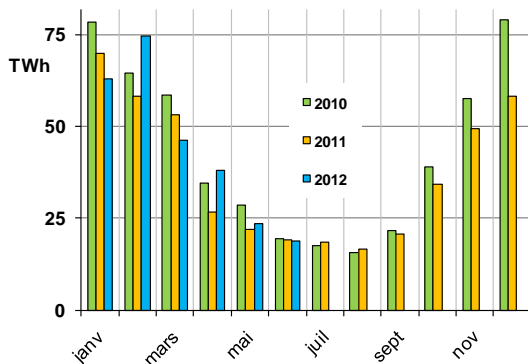
CONSOMMATIONS SUR LE RESEAU DE GRTgaz

Les valeurs ci-après ne comprennent pas les quantités de gaz naturel utilisées par GRTgaz pour ses propres besoins.

Période	Consommations	Température moyenne
Juin 2012	18,9 TWh	17,6 °C
Écart / Juin 2011	-1,6%	-0,4 °C
Juil. 2011 à Juin 2012	462,0 TWh	12,1 °C
Écart / Juil. 2010 à Juin 2011	-3,9%	0,1 °C

Les consommations brutes mensuelles de juin 2012 sont en légère baisse de 1,6 % par rapport à celles de juin 2011. Le mois de juin 2012 a été plus frais (17,6°C) qu'en juin 2011 (18,1°C). La température normale moyenne pour un mois de juin est de 17,9°C. Sur ces niveaux de température moyenne, l'évolution de la consommation n'est plus directement corrélée à l'évolution de la température.

Consommations mensuelles brutes sur le réseau de GRTgaz



Températures moyennes mensuelles

