

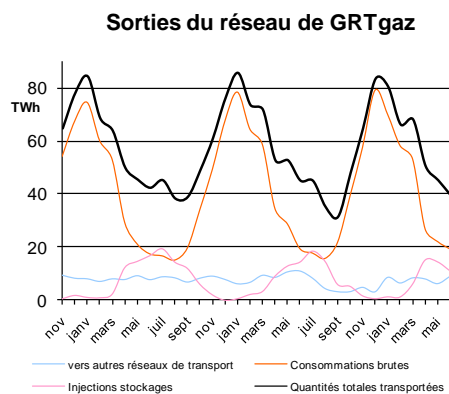
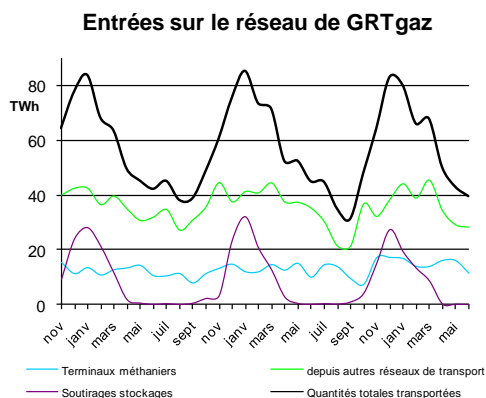
Quantités de gaz naturel transportées en Juin 2011

QUANTITÉS TOTALES TRANSPORTÉES PAR GRTgaz

Les quantités de gaz naturel transportées par GRTgaz se calculent :

- soit comme somme des entrées sur le réseau (terminaux méthaniens, autres réseaux de transport, soutirages des stockages) ;
- soit comme somme des sorties du réseau (autres réseaux de transport, consommations, injections dans les stockages).

Période	Entrées sur le réseau de GRTgaz			Sorties du réseau de GRTgaz			Quantités totales transportées
	Terminaux méthaniens	depuis autres réseaux de transport	Soutirages stockages	vers autres réseaux de transport	Consommations ⁽¹⁾	Injections stockages	
Juin 2011 / Juin 2010	11,4 TWh 15,0%	28,2 TWh -19,8%	0,0 TWh -79,5%	9,2 TWh -17,8%	19,3 TWh -0,7%	11,1 TWh -23,3%	39,6 TWh -12,2%
Juil. 10 à Juin 11 / Juil. 09 à Juin 10	167,4 TWh 16,2%	397,8 TWh -10,4%	89,7 TWh -8,9%	75,8 TWh -27,1%	482,6 TWh -1,1%	96,5 TWh -0,3%	654,9 TWh -4,6%



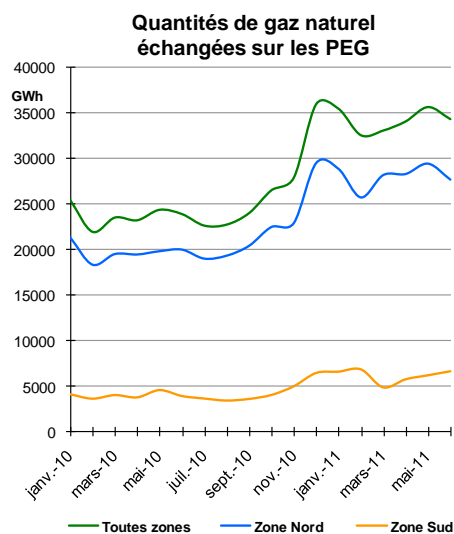
Les quantités de gaz naturel transportées par GRTgaz en juin 2011 sont en baisse de 12,2 % par rapport à juin 2010. Les consommations sont en légère baisse. Les quantités échangées avec les réseaux de transport adjacents et les stockages sont en baisse par rapport à juin 2010. Les entrées depuis les terminaux méthaniens sont en nette hausse par rapport à juin 2010.

FLUX JOURNALIERS MAXIMAUX ET MINIMAUX

Période	Quantités journalières transportées		Consommations journalières		Entrées journalières hors soutirages stockages	
	Maximales	Minimales	Maximales	Minimales	Maximales	Minimales
Juin 2011	1500 GWh 28-juin	1112 GWh 11-juin	754 GWh 8-juin	486 GWh 26-juin	1503 GWh 29-juin	1104 GWh 11-juin
Juil. 2010 à Juin 2011	3263 GWh 08-janv-10	1030 GWh 19-août-09	3053 GWh 08-janv-10	404 GWh 16-août-09	2030 GWh 11-mai-10	996 GWh 02-mars-10
Maximums absolus	3359 GWh 28-févr-05		3053 GWh 08-janv-10		2255 GWh 30-mars-06	

¹ Il s'agit des quantités consommées par les gros consommateurs raccordés directement au réseau de GRTgaz, par des réseaux de distribution publique alimentés par GRTgaz et par GRTgaz lui-même pour ses propres besoins, notamment le fonctionnement de ses stations de compression.

QUANTITES ECHANGEES SUR LE MARCHE DE GROS



Les fournisseurs de gaz naturel ont la possibilité d'acheter ou de vendre du gaz en gros sur des points d'échange de gaz (PEG).

L'activité des échanges de gaz sur le marché de gros poursuit sa croissance. En juin 2011, les quantités de gaz naturel échangées sur les PEG (34 310 GWh) sont en hausse de 44 % par rapport à celles de juin 2010 (23 870 GWh).

En juin 2011, le volume échangé sur les PEG est en moyenne à 1,14 TWh par jour.

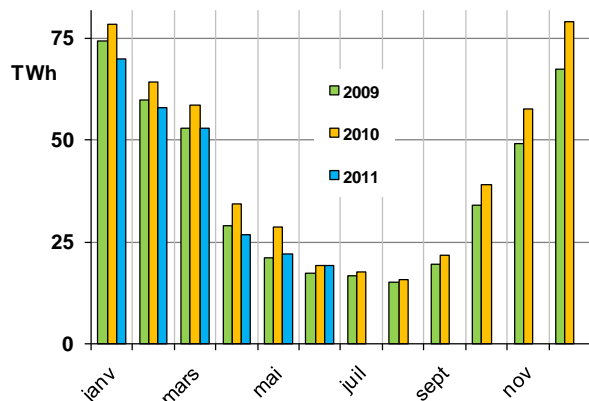
CONSOMMATIONS SUR LE RESEAU DE GRTgaz

Les valeurs ci-après ne comprennent pas les quantités de gaz naturel utilisées par GRTgaz pour ses propres besoins.

Période	Consommations	Température moyenne
Juin 2011	19,2 TWh	18,1 °C
Écart / Juin 2010	-0,6%	0,4 °C
Juil. 2010 à Juin 2011	480,7 TWh	12,0 °C
Écart / Juil. 2009 à Juin 2010	-1,0%	-0,2 °C

Les consommations brutes mensuelles de juin 2011 sont en baisse de 0,6 % par rapport à celles de juin 2010, avec une température moyenne mensuelle de juin 2011 (18,1°C) plus froide de 0,4°C par rapport à celle de juin 2010 (18,5°C) ; la température moyenne de référence pour un mois de juin étant de 17,9°C.

Consommations mensuelles brutes sur le réseau de GRTgaz



Températures moyennes mensuelles

