

Quantités de gaz naturel transportées en Juin 2010

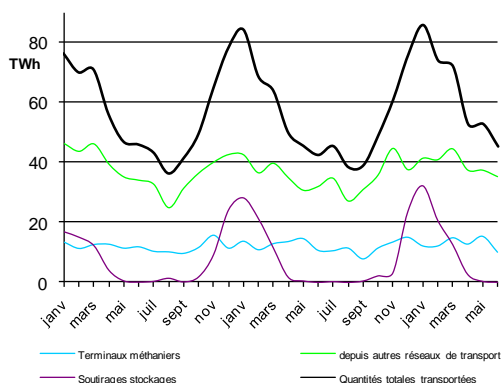
QUANTITÉS TOTALES TRANSPORTÉES PAR GRTgaz

Les quantités de gaz naturel transportées par GRTgaz se calculent :

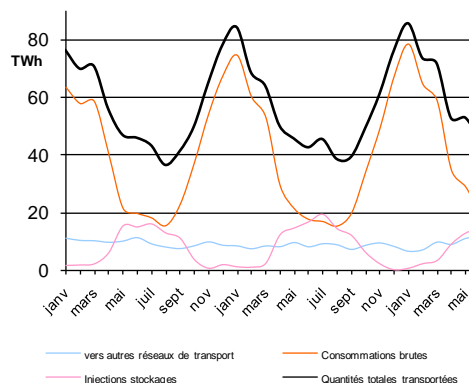
- soit comme somme des entrées sur le réseau (terminaux méthaniers, autres réseaux de transport, soutirages des stockages) ;
- soit comme somme des sorties du réseau (autres réseaux de transport, consommations, injections dans les stockages).

Période	Entrées sur le réseau de GRTgaz			Sorties du réseau de GRTgaz			Quantités totales transportées
	Terminaux méthaniers	depuis autres réseaux de transport	Soutirages stockages	vers autres réseaux de transport	Consommations (1)	Injections stockages	
Juin 2010 / Juin 2009	9,9 TWh -5,6%	35,2 TWh 10,2%	0,02 TWh n.s.	11,2 TWh 41,4%	19,5 TWh 11,1%	14,5 TWh -14,2%	45,1 TWh 6,3%
Juil. 09 à Juin 10 / Juil. 08 à Juin 09	144,7 TWh 1,2%	445,8 TWh 5,5%	98,4 TWh -2,0%	103,9 TWh 4,5%	488,1 TWh 3,5%	96,8 TWh 2,4%	688,9 TWh 3,4%

Entrées sur le réseau de GRTgaz



Sorties du réseau de GRTgaz



Les quantités de gaz naturel transportées par GRTgaz en juin 2010 sont en hausse de 6,3 % par rapport à juin 2009 : les consommations, les quantités échangées avec les réseaux de transport adjacents et celles soutirées des stockages sont en hausse par rapport à juin 2009 ; les quantités provenant des terminaux méthaniers et les injections dans les stockages sont en baisse par rapport à juin 2009.

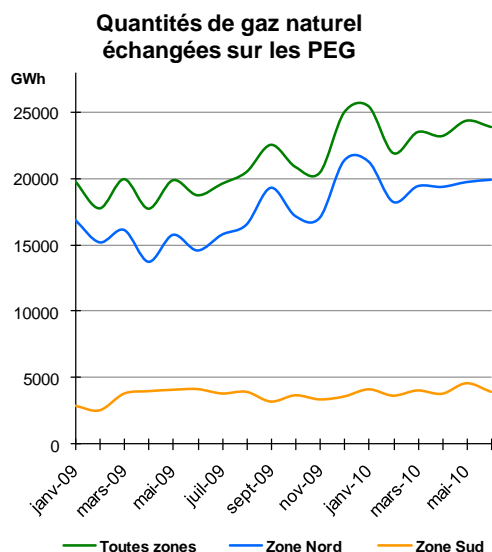
FLUX JOURNALIERS MAXIMAUX ET MINIMAUX

Période	Quantités transportées		Consommations		Entrées hors soutirages stockages	
	Maximales	Minimales	Maximales	Minimales	Maximales	Minimales
Juin 2010	1704 GWh 24-juin	1370 GWh 28-juin	785 GWh 1-juin	480 GWh 13-juin	1748 GWh 24-juin	1434 GWh 28-juin
Juil. 2009 à Juin 2010	3263 GWh 08-janv-10	1047 GWh 3-juin-09	3053 GWh 08-janv-10	404 GWh 16-août-09	2021 GWh 09-nov-09	996 GWh 2-mars-09
Maximums absolus	3359 GWh 28-fév-05		3053 GWh 08-janv-10		2255 GWh 30-mars-06	

¹ Il s'agit des quantités consommées par les gros consommateurs raccordés directement au réseau de GRTgaz, par des réseaux de distribution publique alimentés par GRTgaz et par GRTgaz lui-même pour ses propres besoins, notamment le fonctionnement de ses stations de compression.

QUANTITES ECHANGEES SUR LE MARCHE DE GROS

Les fournisseurs de gaz naturel ont la possibilité d'acheter ou de vendre du gaz en gros sur des points d'échange de gaz (PEG).



L'activité des échanges de gaz sur le marché de gros poursuit sa croissance. En juin 2010, les quantités de gaz naturel échangées sur les PEG (23 850 GWh) sont hausses de 27 % par rapport à celles de juin 2009 (18 750 GWh).

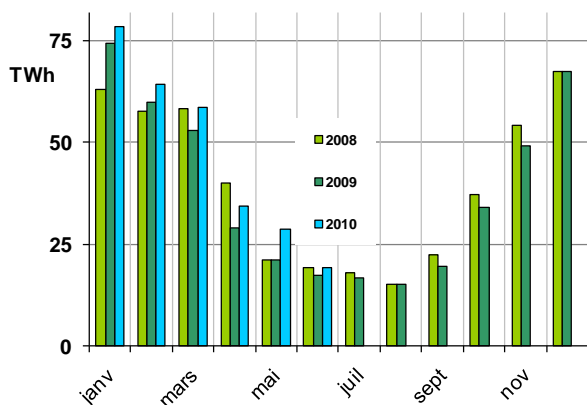
CONSOMMATIONS SUR LE RESEAU DE GRTgaz

Les valeurs ci-après ne comprennent pas les quantités de gaz naturel utilisées par GRTgaz pour ses propres besoins.

Période	Consommations	Température moyenne
Juin 2010	19,3 TWh	18,5 °C
Écart / Juin 2009	11,1%	0,3 °C
Juil. 2009 à Juin 2010	485,8 TWh	11,7 °C
Écart / Juil. 2008 à Juin 2009	3,5%	0,4 °C

Les consommations brutes mensuelles de juin 2010 sont en hausse de 11,1 % par rapport à celles de juin 2009, essentiellement en raison de la reprise des consommations dans l'industrie. Par ailleurs, la température moyenne mensuelle de juin 2010 (18,5°C) a été très légèrement plus élevée de 0,3°C par rapport à celle de juin 2009 (18,2°C), la température moyenne de référence pour un mois de juin étant de 17,9°C. Néanmoins à ces niveaux de température, l'influence climatique est négligeable.

Consommations mensuelles brutes sur le réseau de GRTgaz



Températures moyennes mensuelles

