

Quantités de gaz naturel transportées en Juillet 2012

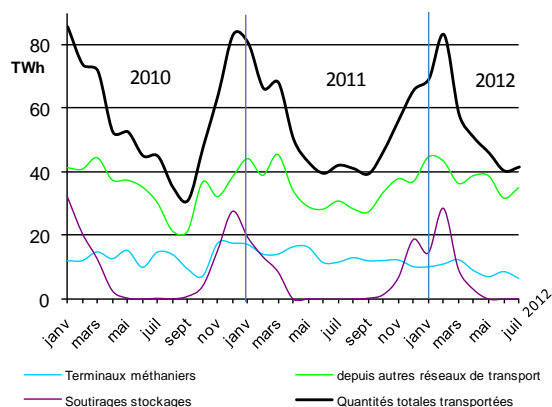
QUANTITÉS TOTALES TRANSPORTÉES PAR GRTgaz

Les quantités de gaz naturel transportées par GRTgaz se calculent :

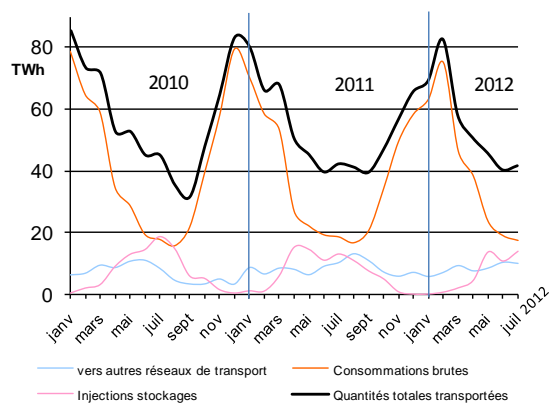
- soit comme somme des entrées sur le réseau (terminaux méthaniens, autres réseaux de transport, soutirages des stockages) ;
- soit comme somme des sorties du réseau (autres réseaux de transport, consommations, injections dans les stockages).

Période	Entrées sur le réseau de GRTgaz			Sorties du réseau de GRTgaz			Quantités totales transportées
	Terminaux méthaniens	depuis autres réseaux de transport	Soutirages stockages	vers autres réseaux de transport	Consommations (1)	Injections stockages	
Juillet 2012	6,6 TWh	34,9 TWh	0,1 TWh	10,2 TWh	17,5 TWh	13,9 TWh	41,6 TWh
Juillet 2012 / Juillet 2011	-42,7%	13,6%	ns	-2,8%	-6,0%	6,7%	-1,5%
Août 11 à Juillet 12	123,8 TWh	432,5 TWh	82,7 TWh	104,2 TWh	463,1 TWh	71,7 TWh	638,9 TWh
/ Août 10 à Juillet 11	-25,2%	7,9%	-7,5%	33,9%	-4,2%	-21,2%	-2,6%

Entrées sur le réseau de GRTgaz



Sorties du réseau de GRTgaz



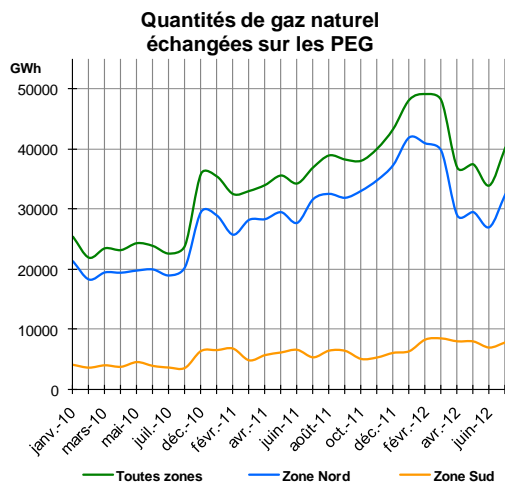
Les quantités transportées en juillet 2012 sont en baisse de 1,5 %^{2012/2011} par rapport à juillet 2011. Les entrées depuis les réseaux de transport adjacents sont en hausse. La consommation est en baisse. L'activité sur les terminaux méthaniens et les sorties vers d'autres réseaux de transport sont en baisse. Les volumes injectés dans les stockages sont plus importants qu'en juillet 2012.

FLUX JOURNALIERS MAXIMAUX ET MINIMAUX

Période	Quantités journalières transportées		Consommations journalières		Entrées journalières hors soutirages stockages	
	Maximales	Minimales	Maximales	Minimales	Maximales	Minimales
Juillet 2012	1524 GWh 23-juil	1226 GWh 8-juil	645 GWh 25-juil	425 GWh 29-juil	1515 GWh 23-juil	1249 GWh 8-juil
Août 2011 à Juillet 2012	3658 GWh 8-févr-12	1119 GWh 8-sept-11	3384 GWh 8-févr-12	413 GWh 14-août-11	2148 GWh 8-févr-12	1079 GWh 8-sept-11
Maximums absolus	3658 GWh 8-févr-12		3384 GWh 8-févr-12		2255 GWh 30-mars-06	

¹ Il s'agit des quantités consommées par les gros consommateurs raccordés directement au réseau de GRTgaz, par des réseaux de distribution publique alimentés par GRTgaz et par GRTgaz lui-même pour ses propres besoins, notamment le fonctionnement de ses stations de compression.

QUANTITES ECHANGEES SUR LE MARCHE DE GROS



Les fournisseurs de gaz naturel ont la possibilité d'acheter ou de vendre du gaz en gros sur des points d'échange de gaz (PEG).

En juillet 2012, les quantités de gaz naturel échangées sur le marché de gros des PEG (40 340 GWh) sont en hausse de 9 % par rapport à celles de juillet 2011 (37 000 GWh).

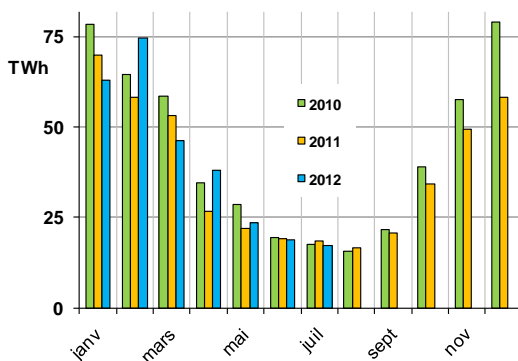
CONSOMMATIONS SUR LE RESEAU DE GRTgaz

Les valeurs ci-après ne comprennent pas les quantités de gaz naturel utilisées par GRTgaz pour ses propres besoins.

Période	Consommations	Température moyenne
Juil. 2012	17,4 TWh	19,0 °C
Écart / Juil. 2011	-6,0%	1,0 °C
Août 2011 à Juil. 2012	460,9 TWh	12,2 °C
Écart / Août 2010 à Juil. 2011	-4,3%	0,5 °C

Les consommations brutes mensuelles de juillet 2012 sont en baisse de -6,0 % par rapport à celles de juillet 2011. Le mois de juillet 2012 a été plus chaud (19,0°C) qu'en juillet 2011 (18,0°C). La température normale moyenne pour un mois de juillet est de 20,1°C. Sur ces niveaux de température moyenne, l'évolution de la consommation n'est plus directement corrélée à l'évolution de la température.

Consommations mensuelles brutes sur le réseau de GRTgaz



Températures moyennes mensuelles

