

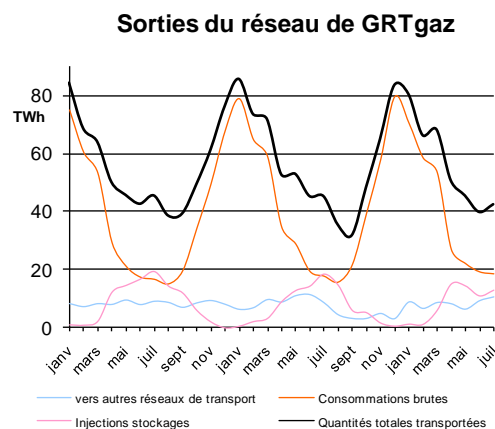
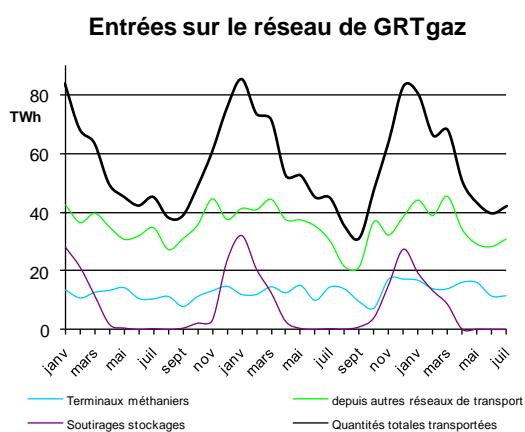
# Quantités de gaz naturel transportées en Juillet 2011

## QUANTITÉS TOTALES TRANSPORTÉES PAR GRTgaz

Les quantités de gaz naturel transportées par GRTgaz se calculent :

- soit comme somme des entrées sur le réseau (terminaux méthaniens, autres réseaux de transport, soutirages des stockages) ;
- soit comme somme des sorties du réseau (autres réseaux de transport, consommations, injections dans les stockages).

Période	Entrées sur le réseau de GRTgaz			Sorties du réseau de GRTgaz			Quantités totales transportées
	Terminaux méthaniens	depuis autres réseaux de transport	Soutirages stockages	vers autres réseaux de transport	Consommations <sup>(1)</sup>	Injections stockages	
Juil. 2011 / Juil. 2010	11,5 TWh -21,1%	30,7 TWh 1,9%	0,0 TWh -99,9%	10,4 TWh 22,9%	18,7 TWh 4,5%	13,1 TWh -29,7%	42,2 TWh -6,2%
Août 10 à Juil. 11 / Août 09 à Juil. 10	164,4 TWh 10,8%	398,4 TWh -9,4%	89,4 TWh -9,1%	77,8 TWh -24,8%	483,4 TWh -1,2%	91,0 TWh -5,2%	652,2 TWh -5,0%



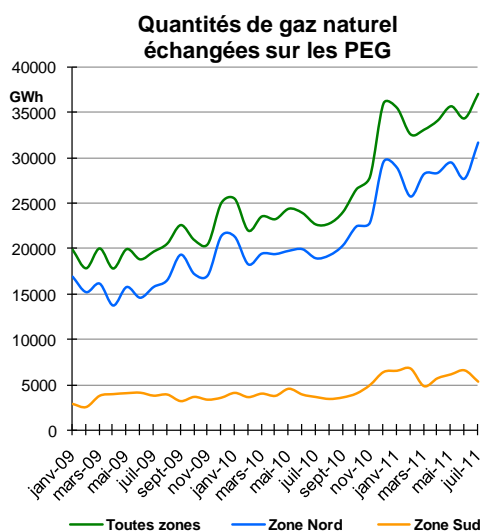
Les quantités de gaz naturel transportées par GRTgaz en juillet 2011 sont en baisse de 6,2 % par rapport à juillet 2010, principalement en raison de la baisse des injections sur les stockages et des entrées depuis les terminaux méthaniens.

## FLUX JOURNALIERS MAXIMAUX ET MINIMAUX

Période	Quantités journalières transportées		Consommations journalières		Entrées journalières hors soutirages stockages	
	Maximales	Minimales	Maximales	Minimales	Maximales	Minimales
Juil. 2011	1481 GWh 1-juil	1279 GWh 16-juil	703 GWh 11-juil	436 GWh 31-juil	1485 GWh 1-juil	1251 GWh 29-juil
Août 2010 à Juil. 2011	3263 GWh 08-janv-10	1030 GWh 19-août-09	3053 GWh 08-janv-10	404 GWh 16-août-09	2030 GWh 11-mai-10	996 GWh 02-mars-10
Maximums absolus	3359 GWh 28-févr-05		3053 GWh 08-janv-10		2255 GWh 30-mars-06	

<sup>1</sup> Il s'agit des quantités consommées par les gros consommateurs raccordés directement au réseau de GRTgaz, par des réseaux de distribution publique alimentés par GRTgaz et par GRTgaz lui-même pour ses propres besoins, notamment le fonctionnement de ses stations de compression.

## QUANTITES ECHANGEES SUR LE MARCHE DE GROS



Les fournisseurs de gaz naturel ont la possibilité d'acheter ou de vendre du gaz en gros sur des points d'échange de gaz (PEG).

L'activité des échanges de gaz sur le marché de gros poursuit sa croissance. En Juillet 2011, les quantités de gaz naturel échangées sur les PEG (37 000 GWh) sont en hausse de 64 % par rapport à celles de Juillet 2010 (22 600 GWh).

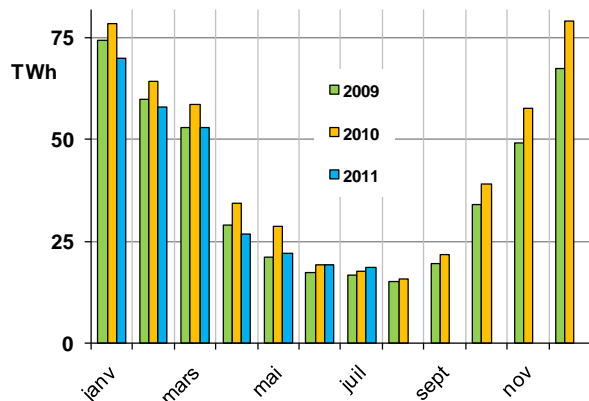
## CONSOMMATIONS SUR LE RESEAU DE GRTgaz

Les valeurs ci-après ne comprennent pas les quantités de gaz naturel utilisées par GRTgaz pour ses propres besoins.

Période	Consommations	Température moyenne
Juil. 2011	18,5 TWh	18,0 °C
Écart / Juil. 2010	4,4%	-3,6 °C
Août 2010 à Juil. 2011	481,5 TWh	11,6 °C
Écart / Août 2009 à Juil. 2010	-1,1%	-0,2 °C

Les consommations brutes mensuelles de juillet 2011 sont en hausse de 4,4 % par rapport à celles de juillet 2010, essentiellement en raison des températures fraîches pour la saison observées ce mois-ci. La température moyenne mensuelle de juillet 2011 (18,0°C) a été plus froide de 3,6°C par rapport à celle de juillet 2010 (21,6°C), alors que la température moyenne de référence pour un mois de juillet est de 20,1°C.

**Consommations mensuelles brutes sur le réseau de GRTgaz**



**Températures moyennes mensuelles**

