

Quantités de gaz naturel transportées en Juillet 2010

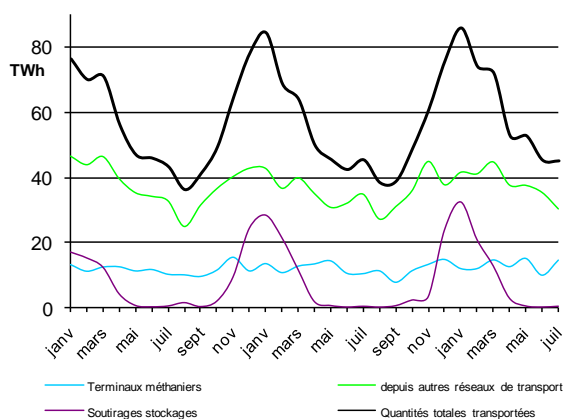
QUANTITÉS TOTALES TRANSPORTÉES PAR GRTgaz

Les quantités de gaz naturel transportées par GRTgaz se calculent :

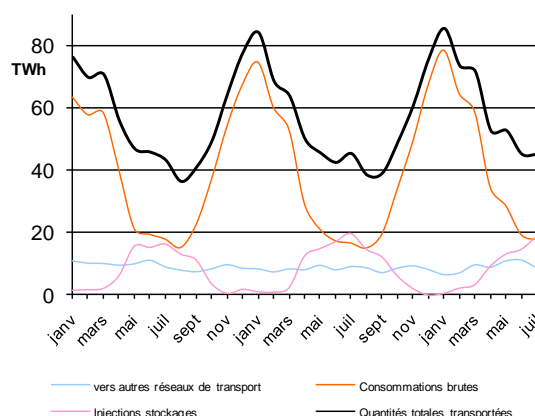
- soit comme somme des entrées sur le réseau (terminaux méthaniers, autres réseaux de transport, soutirages des stockages) ;
- soit comme somme des sorties du réseau (autres réseaux de transport, consommations, injections dans les stockages).

Période	Entrées sur le réseau de GRTgaz			Sorties du réseau de GRTgaz			Quantités totales transportées
	Terminaux méthaniers	depuis autres réseaux de transport	Soutirages stockages	vers autres réseaux de transport	Consommations (1)	Injections stockages	
Juillet 2010 / Juillet 2009	14,5 TWh 39,9%	30,1 TWh -12,8%	0,3 TWh 6,7%	8,5 TWh -5,6%	17,9 TWh 6,4%	18,6 TWh -4,5%	44,9 TWh -0,6%
Août 09 à Juillet 10 / Août 08 à Juillet 09	148,8 TWh 4,0%	441,3 TWh 3,9%	98,4 TWh -1,9%	103,4 TWh 4,0%	489,2 TWh 4,0%	96,0 TWh -2,0%	688,6 TWh 3,1%

Entrées sur le réseau de GRTgaz



Sorties du réseau de GRTgaz



Les quantités de gaz naturel transportées par GRTgaz en juillet 2010 sont en baisse de 0,6% par rapport à juillet 2009 : les consommations, les quantités provenant des terminaux méthaniers et celles soutirées des stockages sont en hausse par rapport à juillet 2009 ; les quantités échangées avec les réseaux de transport adjacents et les injections dans les stockages sont en baisse par rapport à juillet 2009.

Les quantités de gaz naturel transportées par GRTgaz depuis janvier 2010 sont en hausse de 6,9% par rapport à début 2009.

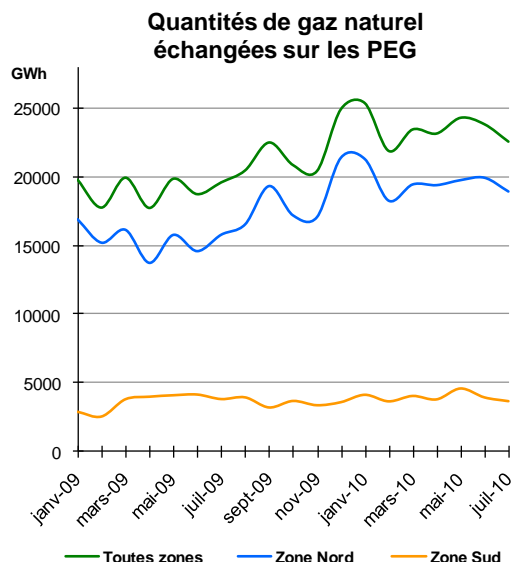
FLUX JOURNALIERS MAXIMAUX ET MINIMAUX

Période	Quantités transportées		Consommations		Entrées hors soutirages stockages	
	Maximales	Minimales	Maximales	Minimales	Maximales	Minimales
Juillet 2010	1677 GWh 21-juil	1195 GWh 26-juil	670 GWh 6-juil	426 GWh 31-juil	1726 GWh 21-juil	1223 GWh 26-juil
Août 2009 à Juillet 2010	3263 GWh 8-janv-10	1030 GWh 19-août-09	3053 GWh 8-janv-10	404 GWh 16-août-09	2030 GWh 11-mai-10	996 GWh 2-mars-10
Maximums absolus	3359 GWh 28-fév-05		3053 GWh 08-janv-10		2255 GWh 30-mars-06	

¹ Il s'agit des quantités consommées par les gros consommateurs raccordés directement au réseau de GRTgaz, par des réseaux de distribution publique alimentés par GRTgaz et par GRTgaz lui-même pour ses propres besoins, notamment le fonctionnement de ses stations de compression.

QUANTITES ECHANGEES SUR LE MARCHÉ DE GROS

Les fournisseurs de gaz naturel ont la possibilité d'acheter ou de vendre du gaz en gros sur des points d'échange de gaz (PEG).



L'activité des échanges de gaz sur le marché de gros poursuit sa croissance. En juillet 2010, les quantités de gaz naturel échangées sur les PEG (22 600 GWh) sont hausses de 15 % par rapport à celles de juillet 2009 (19 600 GWh).

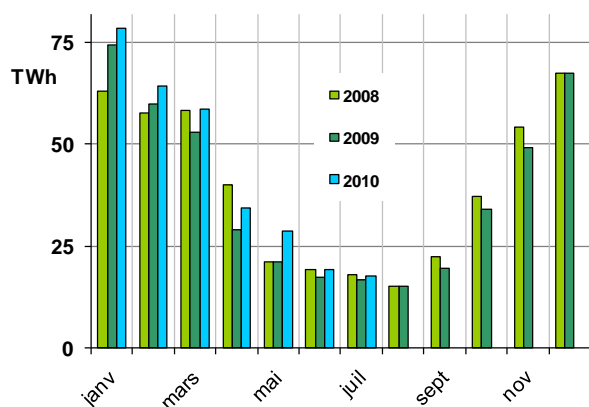
CONSOMMATIONS SUR LE RESEAU DE GRTgaz

Les valeurs ci-après ne comprennent pas les quantités de gaz naturel utilisées par GRTgaz pour ses propres besoins.

Période	Consommations	Température moyenne
Juillet 2010	17,7 TWh	21,6 °C
Écart / Juillet 2009	6,6%	1,5 °C
Août 2009 à Juillet 2010	486,8 TWh	11,8 °C
Écart / Août 2008 à Juillet 2009	4,0%	0,5 °C

Les consommations brutes mensuelles de juillet 2010 sont en hausse de 6,6% par rapport à celles de juillet 2009, essentiellement en raison de la reprise des consommations dans l'industrie. Par ailleurs, la température moyenne mensuelle de juillet 2010 (21,6°C) a été plus élevée de 1,5°C par rapport à celle de juillet 2009 (20,1°C), la température moyenne de référence pour un mois de juillet étant de 20,1°C.

Consommations mensuelles brutes sur le réseau de GRTgaz



Températures moyennes mensuelles

