

Quantités de gaz naturel transportées en Janvier 2012

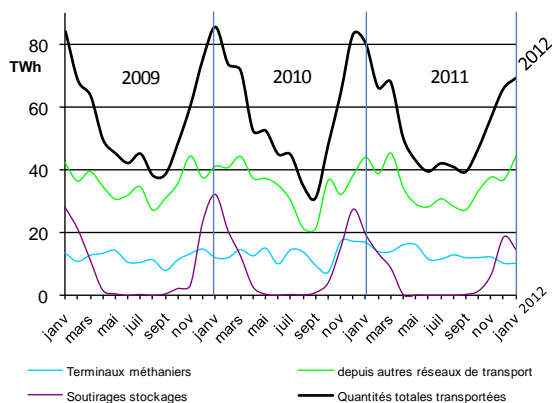
QUANTITÉS TOTALES TRANSPORTÉES PAR GRTgaz

Les quantités de gaz naturel transportées par GRTgaz se calculent :

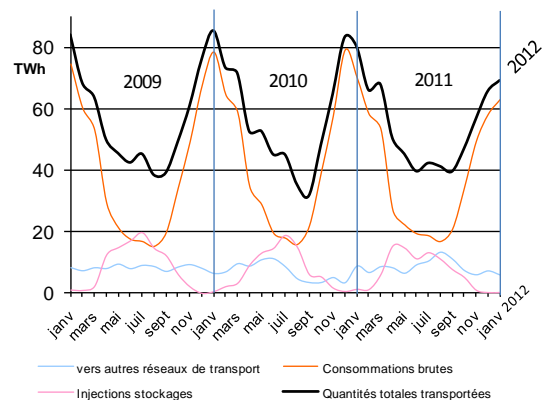
- soit comme somme des entrées sur le réseau (terminaux méthaniens, autres réseaux de transport, soutirages des stockages) ;
- soit comme somme des sorties du réseau (autres réseaux de transport, consommations, injections dans les stockages).

Période	Entrées sur le réseau de GRTgaz			Sorties du réseau de GRTgaz			Quantités totales transportées
	Terminaux méthaniens	depuis autres réseaux de transport	Soutirages stockages	vers autres réseaux de transport	Consommations ⁽¹⁾	Injections stockages	
Janv. 2012 / Janv. 2011	10,1 TWh -40,3%	44,7 TWh 1,3%	14,5 TWh -25,0%	5,8 TWh -33,7%	63,2 TWh -10,1%	0,3 TWh -75,4%	69,3 TWh -13,8%
Fév. 11 à Janv. 12 / Fév. 10 à Janv. 11	151,8 TWh -5,2%	413,1 TWh -1,1%	63,8 TWh -38,6%	100,1 TWh 19,0%	442,0 TWh -13,1%	86,6 TWh -4,2%	628,7 TWh -7,7%

Entrées sur le réseau de GRTgaz



Sorties du réseau de GRTgaz



Les quantités transportées en janvier 2012 sont en baisse de 13,8 %_{2012/2011} principalement en raison de la baisse des consommations brutes et des échanges sur les stockages souterrains, ainsi que des sorties vers les autres réseaux de transport. Les importations depuis les réseaux et les terminaux méthaniens sont en baisse par rapport à janvier 2011 alors que les importations à partir d'autres réseaux de transport sont stables.

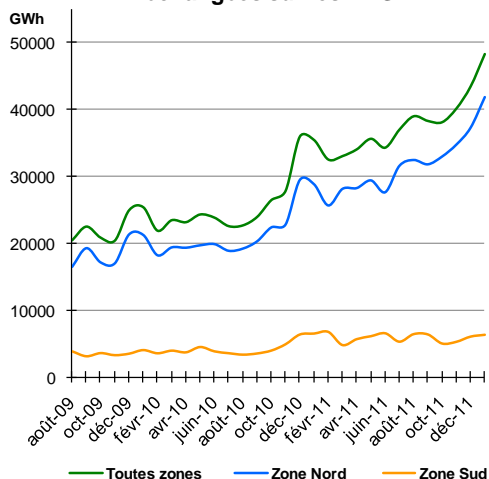
FLUX JOURNALIERS MAXIMAUX ET MINIMAUX

Période	Quantités journalières transportées		Consommations journalières		Entrées journalières hors soutirages stockages	
	Maximales	Minimales	Maximales	Minimales	Maximales	Minimales
Janv. 2012	2811 GWh 17-janv	1715 GWh 1-janv	2771 GWh 31-janv	1375 GWh 1-janv	1953 GWh 10-janv	1560 GWh 25-janv
Fév. 2011 à Janv. 2012	3030 GWh 1-févr-11	1112 GWh 11-juin-11	2393 GWh 19-déc-11	413 GWh 14-août-11	2100 GWh 25-mars-11	1083 GWh 2-mai-11
Maximums absolus	3359 GWh 28-févr-05		3232 GWh 2-fév-2012		2255 GWh 30-mars-06	

¹ Il s'agit des quantités consommées par les gros consommateurs raccordés directement au réseau de GRTgaz, par des réseaux de distribution publique alimentés par GRTgaz et par GRTgaz lui-même pour ses propres besoins, notamment le fonctionnement de ses stations de compression.

QUANTITES ECHANGEES SUR LE MARCHE DE GROS

Quantités de gaz naturel échangées sur les PEG



Les fournisseurs de gaz naturel ont la possibilité d'acheter ou de vendre du gaz en gros sur des points d'échange de gaz (PEG).

L'activité des échanges de gaz sur le marché de gros est en croissance régulière. En janvier 2012, les quantités de gaz naturel échangées sur les PEG (48 290 GWh) sont en hausse de 36 % par rapport à celles de janvier 2011 (35 450 GWh).

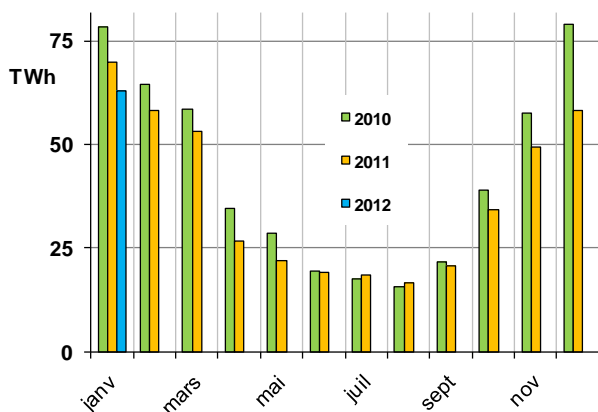
CONSOMMATIONS SUR LE RESEAU DE GRTgaz

Les valeurs ci-après ne comprennent pas les quantités de gaz naturel utilisées par GRTgaz pour ses propres besoins.

Période	Consommations	Température moyenne
Janv. 2012	62,9 TWh	5,4 °C
Écart / Janv. 2011	-10,2%	1,3 °C
Fév. 2012 à Janv. 2011	439,9 TWh	12,8 °C
Écart / Fév. 2010 à Janv. 2010	-13,2%	1,6 °C

Les consommations brutes mensuelles de janvier 2012 sont en baisse de 10,2 % par rapport à celles de janvier 2011, essentiellement en raison de l'écart de température entre janvier 2011 et janvier 2012. La température moyenne mensuelle de janvier 2012 (5,4°C) a été plus élevée de 1,3°C par rapport à janvier 2011 (4,1°C). La température moyenne de référence pour un mois de janvier est de 4,7°C.

Consommations mensuelles brutes sur le réseau de GRTgaz



Températures moyennes mensuelles

