

Quantités de gaz naturel transportées en Janvier 2011

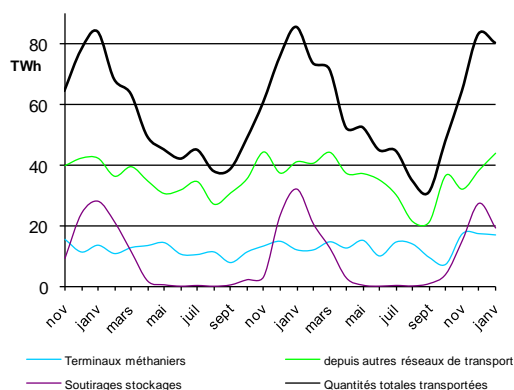
QUANTITÉS TOTALES TRANSPORTÉES PAR GRTgaz

Les quantités de gaz naturel transportées par GRTgaz se calculent :

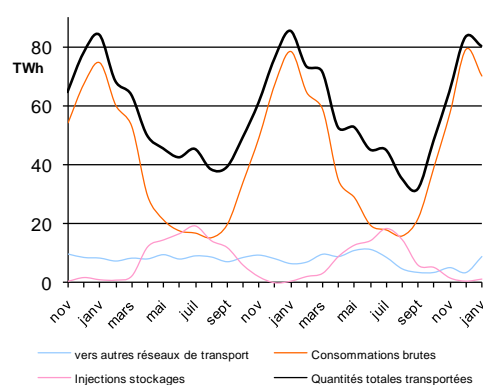
- soit comme somme des entrées sur le réseau (terminaux méthaniens, autres réseaux de transport, soutirages des stockages) ;
- soit comme somme des sorties du réseau (autres réseaux de transport, consommations, injections dans les stockages).

Période	Entrées sur le réseau de GRTgaz			Sorties du réseau de GRTgaz			Quantités totales transportées
	Terminaux méthaniens	depuis autres réseaux de transport	Soutirages stockages	vers autres réseaux de transport	Consommations ⁽¹⁾	Injections stockages	
Janvier 2011 / Janvier 2010	16,9 TWh 41,3%	44,1 TWh 6,8%	19,4 TWh -40,0%	8,8 TWh 38,3%	70,3 TWh -10,6%	1,3 TWh ns	80,4 TWh -6,0%
Fév. 10 à Janv. 11 / Fév. 09 à Janv. 10	160,6 TWh 12,9%	418,7 TWh -1,4%	103,9 TWh 7,2%	84,1 TWh -13,7%	508,8 TWh 9,8%	90,4 TWh -11,4%	683,2 TWh 2,9%

Entrées sur le réseau de GRTgaz



Sorties du réseau de GRTgaz



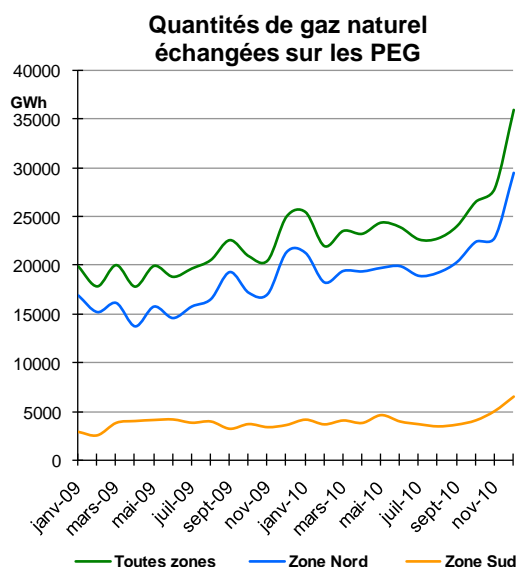
Les quantités de gaz naturel transportées par GRTgaz en janvier 2011 sont en baisse de 6,0 % par rapport à janvier 2010, principalement en raison de la baisse des consommations et des quantités soutirées des stockages. Les quantités provenant des terminaux méthaniens et celles échangées avec les réseaux de transport adjacents sont en hausse par rapport à janvier 2010.

FLUX JOURNALIERS MAXIMAUX ET MINIMAUX

Période	Quantités journalières transportées		Consommations journalières		Entrées journalières hors soutirages stockages	
	Maximales	Minimales	Maximales	Minimales	Maximales	Minimales
Janvier 2011	3224 GWh 31-janv	2024 GWh 8-janv	2924 GWh 31-janv	1600 GWh 8-janv	2101 GWh 19-janv	1783 GWh 1-janv
fév. 2010 à Janv. 2011	3263 GWh 08-janv-10	1030 GWh 19-août-09	3053 GWh 08-janv-10	404 GWh 16-août-09	2030 GWh 11-mai-10	996 GWh 02-mars-10
Maximums absolus	3359 GWh 28-févr-05		3053 GWh 08-janv-10		2255 GWh 30-mars-06	

¹ Il s'agit des quantités consommées par les gros consommateurs raccordés directement au réseau de GRTgaz, par des réseaux de distribution publique alimentés par GRTgaz et par GRTgaz lui-même pour ses propres besoins, notamment le fonctionnement de ses stations de compression.

QUANTITES ECHANGEES SUR LE MARCHE DE GROS



Les fournisseurs de gaz naturel ont la possibilité d'acheter ou de vendre du gaz en gros sur des points d'échange de gaz (PEG).

L'activité des échanges de gaz sur le marché de gros poursuit sa croissance. En janvier 2011, les quantités de gaz naturel échangées⁽²⁾ sur les PEG (35 450 GWh) sont en hausse de 40 % par rapport à celles de janvier 2010 (24 400 GWh).

En janvier 2011, le volume échangé sur les PEG se maintient à un niveau record de l'ordre de la moitié du volume des consommations mensuelles et de près de 1,1 TWh en moyenne échangé par jour.

CONSOMMATIONS SUR LE RESEAU DE GRTgaz

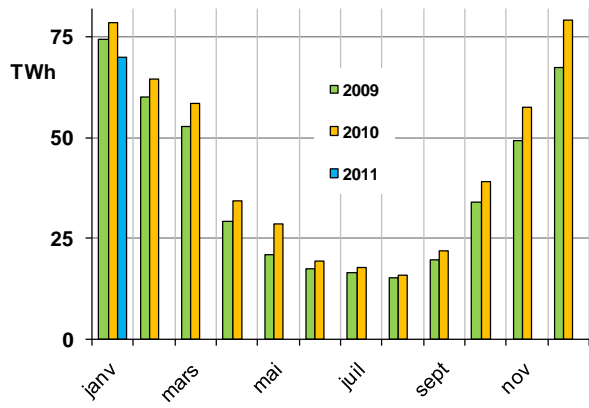
Les valeurs ci-après ne comprennent pas les quantités de gaz naturel utilisées par GRTgaz pour ses propres besoins.

Période	Consommations	Température moyenne
Janvier 2011	70,1 TWh	4,1 °C
Écart / Janvier 2010	-10,6%	3,0 °C
Fév. 2010 à Janv. 2011	506,7 TWh	11,2 °C
Écart / Fév. 2009 à Janv. 2010	9,8%	-0,8 °C

Les consommations brutes mensuelles de janvier 2011 sont en baisse de 10,6 % par rapport à celles de janvier 2010, car la température moyenne mensuelle de janvier 2010 (1,1°C) a été plus froide de 3,0°C par rapport à celle de janvier 2011 (4,1°C), la température moyenne de référence pour un mois de janvier étant de 4,7°C.

² En prenant en compte les quantités acquises par GRTgaz, les quantités de gaz naturel échangées aux PEG en janvier 2011 s'élèvent à 38 600 GWh.

Consommations mensuelles brutes sur le réseau de GRTgaz



Températures moyennes mensuelles

