

Quantités de gaz naturel transportées en Janvier 2010

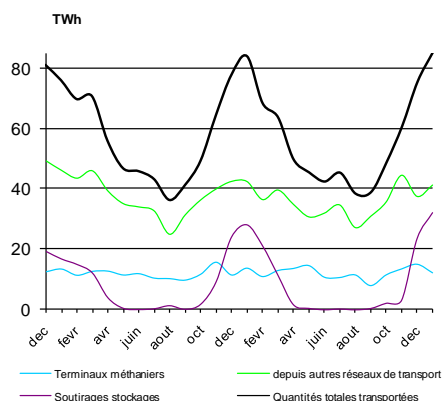
QUANTITÉS TOTALES TRANSPORTÉES PAR GRTgaz

Les quantités de gaz naturel transportées par GRTgaz se calculent :

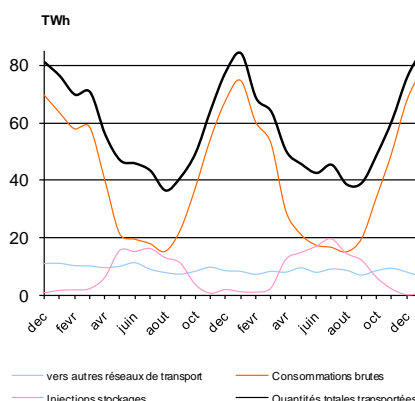
- soit comme somme des entrées sur le réseau (terminaux méthaniers, autres réseaux de transport, soutirages des stockages) ;
- soit comme somme des sorties du réseau (autres réseaux de transport, consommations, injections dans les stockages).

Période	Entrées sur le réseau de GRTgaz			Sorties du réseau de GRTgaz			Quantités totales transportées
	Terminaux méthaniers	depuis autres réseaux de transport	Soutirages stockages	vers autres réseaux de transport	Consommations (1)	Injections stockages	
Jan. 2010 / Jan. 2009	12,0 TWh -11,4%	41,3 TWh -2,7%	32,3 TWh 14,3%	6,3 TWh -23,0%	78,6 TWh 5,2%	0,6 TWh -44,2%	85,6 TWh 1,6%
Fév. 09 à Jan. 10 / Fév. 08 à Jan. 09	142,0 TWh 1,4%	423,7 TWh -5,1%	97,0 TWh -0,4%	97,4 TWh -11,0%	463,2 TWh -5,1%	102,0 TWh 16,3%	662,6 TWh -3,1%

Entrées sur le réseau de GRTgaz



Sorties du réseau de GRTgaz



Les quantités de gaz naturel transportées par GRTgaz en janvier 2010 sont en hausse de 1,6 % par rapport à janvier 2009 : les consommations et les quantités soutirées des stockages sont en hausse ; les quantités entrées depuis les terminaux méthaniers ainsi que les quantités échangées avec les réseaux de transport adjacents sont en baisse.

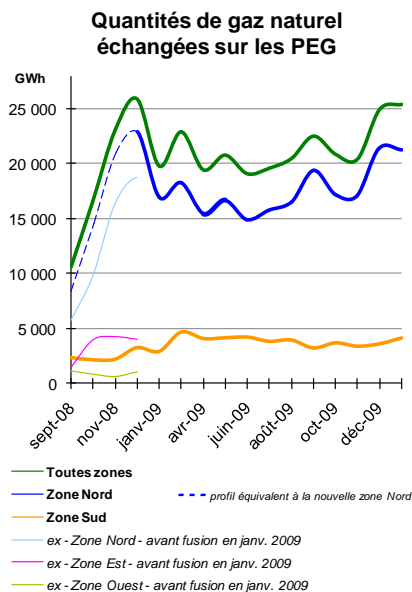
FLUX JOURNALIERS MAXIMAUX ET MINIMAUX

Période	Quantités transportées		Consommations		Entrées hors soutirages stockages	
	Maximales	Minimales	Maximales	Minimales	Maximales	Minimales
Jan. 2010	3263 GWh 8-janv	2280 GWh 17-janv	3053 GWh 8-janv	2074 GWh 17-janv	1828 GWh 1-janv	1535 GWh 9-janv
Fév. 2009 à Jan. 2010	3263 GWh 08-janv-10	999 GWh 28-mai-09	3053 GWh 08-janv-10	404 GWh 16-août-09	2021 GWh 09-nov-09	962 GWh 28-mai-09
Maximums absolus	3359 GWh 28-fév-05		3053 GWh 08-janv-10		2255 GWh 30-mars-06	

¹ Il s'agit des quantités consommées par les gros consommateurs raccordés directement au réseau de GRTgaz, par des réseaux de distribution publique alimentés par GRTgaz et par GRTgaz lui-même pour ses propres besoins, notamment le fonctionnement de ses stations de compression.

QUANTITES ECHANGEES SUR LE MARCHÉ DE GROS

Les fournisseurs de gaz naturel ont la possibilité d'acheter ou de vendre du gaz en gros sur des points d'échange de gaz (PEG).



L'activité des échanges de gaz sur le marché de gros poursuit sa croissance. En janvier 2010, les quantités de gaz naturel échangées sur les PEG (25 400 GWh) sont haussées de 28 % par rapport à celles de janvier 2009 (19 800 GWh).

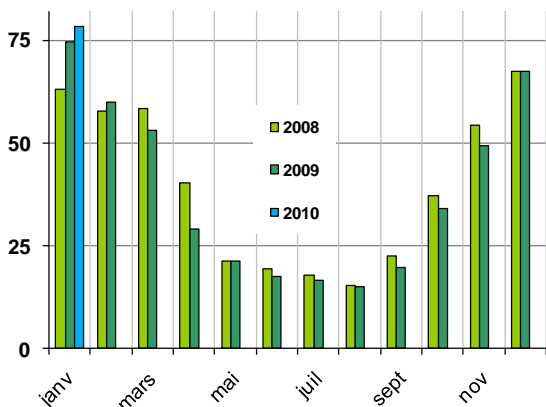
CONSOMMATIONS SUR LE RESEAU DE GRTgaz

Les valeurs ci-après ne comprennent pas les quantités de gaz naturel utilisées par GRTgaz pour ses propres besoins.

Période	Consommations	Température moyenne
Jan. 2010	78,4 TWh	1,1 °C
Écart / Jan. 2009	5,3%	-0,4 °C
Fév. 2009 à Jan. 2010	460,8 TWh	12,0 °C
Écart / Fév. 2008 à Jan. 2009	-5,1%	0,7 °C

Les consommations brutes mensuelles de janvier 2010 sont en hausse par rapport à celles de janvier 2009, essentiellement car la température moyenne mensuelle de janvier 2010 (1,1°C) a été plus basse de 0,4°C par rapport à celle de janvier 2009 (1,5°C) ; la température moyenne de référence pour un mois de janvier est de 4,7°C.

TWh **Consommations mensuelles brutes sur le réseau de GRTgaz**



°C **Températures moyennes mensuelles**

