

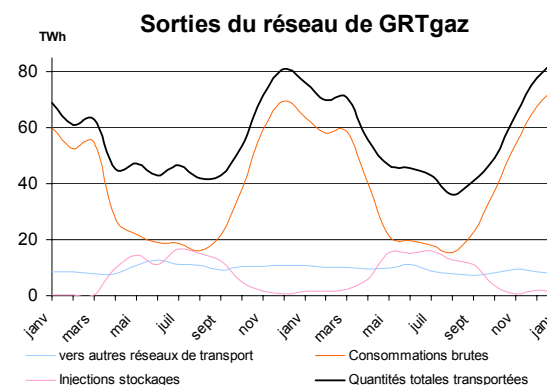
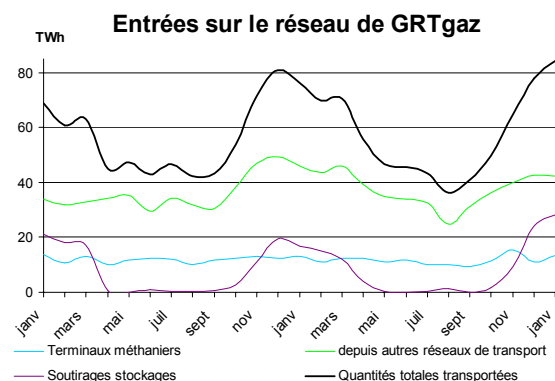
Quantités de gaz naturel transportées en Janvier 2009

QUANTITÉS TOTALES TRANSPORTÉES PAR GRTgaz

Les quantités de gaz naturel transportées par GRTgaz se calculent :

- soit comme somme des entrées sur le réseau (terminaux méthaniens, autres réseaux de transport, soutirages des stockages) ;
- soit comme somme des sorties du réseau (autres réseaux de transport, consommations, injections dans les stockages).

Période	Entrées sur le réseau de GRTgaz			Sorties du réseau de GRTgaz			Quantités totales transportées
	Terminaux méthaniens	depuis autres réseaux de transport	Soutirages stockages	vers autres réseaux de transport	Consommations (1)	Injections stockages	
Janv. 2009	13,5 TWh	42,4 TWh	28,3 TWh	8,2 TWh	74,9 TWh	1,1 TWh	84,2 TWh
/ jan. 2008	2,2%	-8,0%	67,2%	-24,6%	17,5%	-30,1%	10,4%
Févr. 08 à janv. 09	140,6 TWh	448,3 TWh	97,4 TWh	109,4 TWh	489,2 TWh	87,7 TWh	686,3 TWh
/ févr. 07 à janv. 08	-1,8%	1,4%	9,8%	-10,3%	5,5%	-1,0%	1,8%



Les quantités de gaz naturel transportées par GRTgaz en janvier 2009 sont en hausse de 10,4 % par rapport à janvier 2008. La baisse des échanges avec les autres réseaux de transport, l'augmentation des entrées par les terminaux méthaniens et par soutirages des stockages sont liés à la conjonction des effets de la crise gazière russo-ukrainienne et d'une vague de froid généralisée sur toute la France ; ce froid se traduit par une forte hausse des consommations brutes par rapport à janvier 2008.

FLUX JOURNALIERS MAXIMAUX ET MINIMAUX

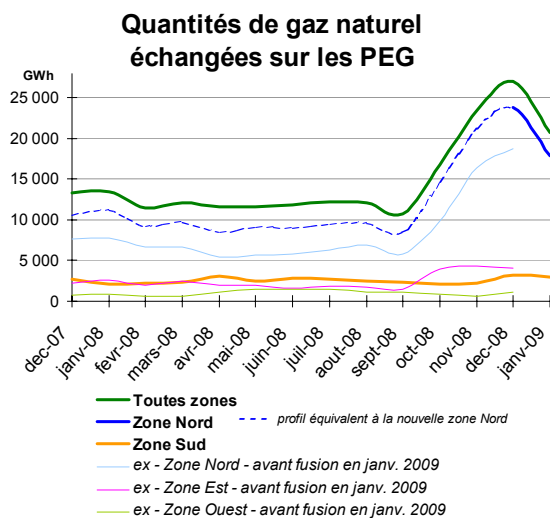
Un maximum historique a été enregistré sur les consommations journalières du 7 janvier avec 3013 GWh (précédent record le 9 janvier 2003 à 2991 GWh), avec un maximum de puissance de consommation appelée de 145 000 MW en sortie de réseau.

Période	Quantités transportées		Consommations		Entrées hors soutirages stockages	
	Maximales	Minimales	Maximales	Minimales	Maximales	Minimales
Janv. 2009	3205 GWh	2209 GWh	3013 GWh	1921 GWh	2037 GWh	1515 GWh
	7 janvier	18 janvier	7 janvier	18 janvier	21 janvier	30 janvier
Févr. 2008 à janv. 2009	3205 GWh	1 005 GWh	3013 GWh	410 GWh	2 078 GWh	951 GWh
	7 janvier	13 août 2008	7 janvier	10 août 2008	24 mars 2008	19 août 2008
Maximums absolus	3359 GWh		3013 GWh		2255 GWh	
	28 février 2005		7 janvier		30 mars 2006	

¹ Il s'agit des quantités consommées par les gros consommateurs raccordés directement au réseau de GRTgaz, par des réseaux de distribution publique alimentés par GRTgaz et par GRTgaz lui-même pour ses propres besoins, notamment le fonctionnement de ses stations de compression.

QUANTITES ECHANGEES SUR LE MARCHÉ DE GROS

Les fournisseurs de gaz naturel ont la possibilité d'acheter ou de vendre du gaz en gros sur des points d'échange de gaz (PEG).



Depuis le 1er Janvier 2009, une grande zone Nord a été créée par fusion des trois zones précédentes Nord, Est et Ouest.

En janvier 2009, les quantités de gaz naturel échangées sur les PEG (13 386 GWh) sont en hausse de 55% par rapport à janvier 2008 (20 760 GWh).

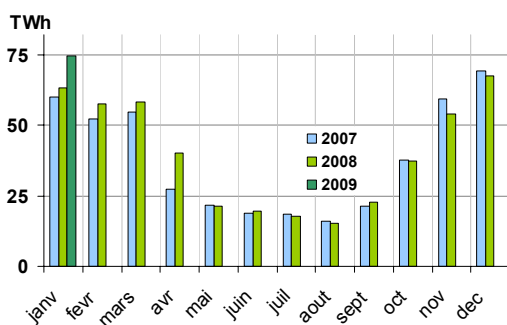
CONSOMMATIONS SUR LE RESEAU DE GRTgaz

Les valeurs ci-après ne comprennent pas les quantités de gaz naturel utilisées par GRTgaz pour ses propres besoins.

Période	Consommations	Température moyenne
Janv. 2009	74,5 TWh	1,5 °C
Écart / janv. 2008	18,0%	-4,4 °C
Févr. 2008 à Janv. 2009	485,5 TWh	11,2 °C
Écart / févr. 2007 à janv. 2008	5,5%	-0,8 °C

Les consommations brutes mensuelles de janvier 2009 sont en forte hausse de 18% par rapport à celle de janvier 2008, principalement en raison d'une température moyenne de janvier 2009 (1,5°C) largement plus froide que celle de janvier 2008 (5,9°C), et bien en dessous de la température moyenne de référence pour un mois de janvier (4,7°C).

Consommations mensuelles brutes sur le réseau de GRTgaz



Températures moyennes mensuelles

