

## Quantités de gaz naturel transportées en Février 2012

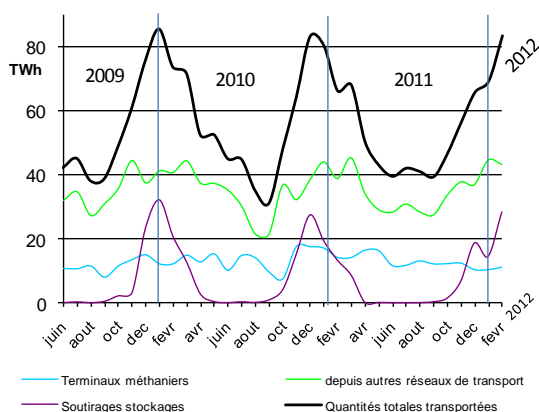
### QUANTITÉS TOTALES TRANSPORTÉES PAR GRTgaz

Les quantités de gaz naturel transportées par GRTgaz se calculent :

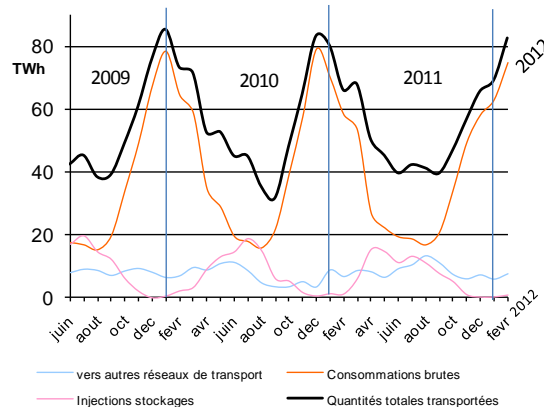
- soit comme somme des entrées sur le réseau (terminaux méthaniens, autres réseaux de transport, soutirages des stockages) ;
- soit comme somme des sorties du réseau (autres réseaux de transport, consommations, injections dans les stockages).

Période	Entrées sur le réseau de GRTgaz			Sorties du réseau de GRTgaz			Quantités totales transportées
	Terminaux méthaniens	depuis autres réseaux de transport	Soutirages stockages	vers autres réseaux de transport	Consommations <sup>(1)</sup>	Injections stockages	
Fév. 2012 / Fév. 2011	11,1 TWh -21,9%	43,9 TWh 11,5%	28,5 TWh 113,7%	7,5 TWh 13,5%	75,0 TWh 28,5%	0,9 TWh -26,6%	83,5 TWh 25,0%
Mars 11 à Fév. 12 / Mars 10 à Fév. 11	148,9 TWh -8,3%	418,0 TWh 0,5%	79,0 TWh -18,2%	101,0 TWh 20,5%	458,6 TWh -8,7%	86,3 TWh -3,5%	645,9 TWh -4,3%

Entrées sur le réseau de GRTgaz



Sorties du réseau de GRTgaz



Les quantités transportées en février 2012 sont en hausse de 13,2 %<sup>2012/2011</sup> principalement en raison du grand froid qui a sévi sur les 12 premiers jours du mois et qui a entraîné une forte consommation de gaz et un soutirage important sur les stockages souterrains. Un maximum de consommation journalière de 3 405 GWh a été observé le 8 février. Le contraste de cette hausse des consommations et de la sollicitation des stockages est d'autant plus important que février 2011 a été relativement clément par rapport à ce mois de février 2012 particulièrement froid.

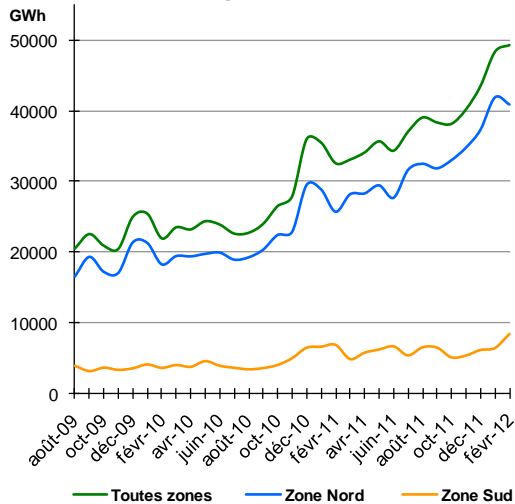
### FLUX JOURNALIERS MAXIMAUX ET MINIMAUX

Période	Quantités journalières transportées		Consommations journalières		Entrées journalières hors soutirages stockages	
	Maximales	Minimales	Maximales	Minimales	Maximales	Minimales
Fév. 2012	3658 GWh 8-févr	1943 GWh 26-févr	3384 GWh 8-févr	1666 GWh 25-févr	2148 GWh 8-févr	1540 GWh 1-févr
Mars 2011 à Fév. 2012	3658 GWh 8-févr-12	1112 GWh 11-juin-11	3384 GWh 8-févr-12	413 GWh 14-août-11	2148 GWh 8-févr-12	1083 GWh 2-mai-11
Maximums absolus	3658 GWh 8-févr-12		3384 GWh 8-févr-12		2255 GWh 30-mars-06	

<sup>1</sup> Il s'agit des quantités consommées par les gros consommateurs raccordés directement au réseau de GRTgaz, par des réseaux de distribution publique alimentés par GRTgaz et par GRTgaz lui-même pour ses propres besoins, notamment le fonctionnement de ses stations de compression.

## QUANTITES ECHANGEES SUR LE MARCHÉ DE GROS

**Quantités de gaz naturel échangées sur les PEG**



Les fournisseurs de gaz naturel ont la possibilité d'acheter ou de vendre du gaz en gros sur des points d'échange de gaz (PEG).

L'activité des échanges de gaz sur le marché de gros est en croissance régulière. En février 2012, les quantités de gaz naturel échangées sur les PEG (49 250 GWh) sont en hausse de 51 % par rapport à celles de février 2011 (32 540 GWh).

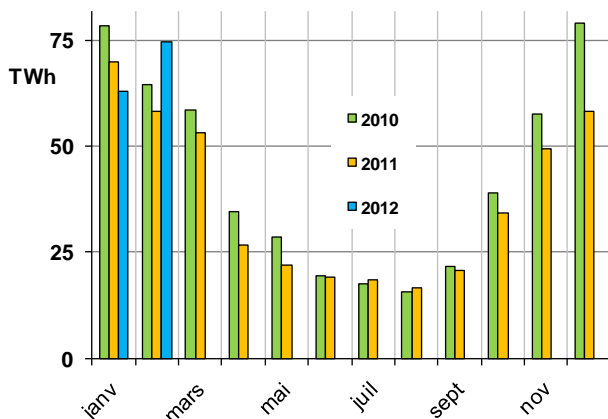
## CONSUMMATIONS SUR LE RESEAU DE GRTgaz

Les valeurs ci-après ne comprennent pas les quantités de gaz naturel utilisées par GRTgaz pour ses propres besoins.

Période	Consommations	Température moyenne
Fév. 2012	74,8 TWh	1,5 °C
Écart / Fév. 2011	28,5%	-4,1 °C
Mars 2011 à Fév. 2012	456,5 TWh	12,5 °C
Écart / Mars 2010 à Fév. 2011	-8,8%	1,1 °C

Les consommations brutes mensuelles de février 2012 sont en forte hausse de 28,5 % par rapport à celles de février 2011, en raison de l'écart de température important entre février 2011 et février 2012. La température moyenne mensuelle de février 2012 (1,5°C) a été plus basse de 4,1°C par rapport à février 2011 (5,6°C). La température moyenne de référence pour un mois de février est de 5,7°C.

**Consommations mensuelles brutes sur le réseau de GRTgaz**



**Températures moyennes mensuelles**

