

# Quantités de gaz naturel transportées en Février 2011

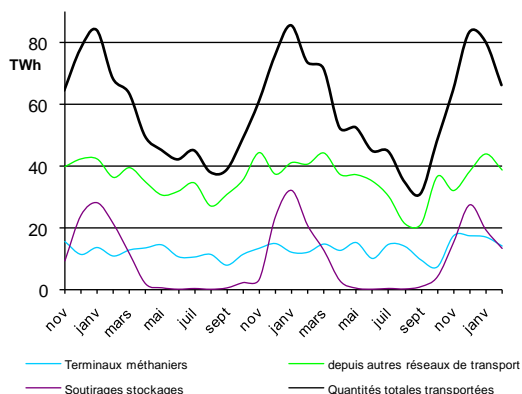
## QUANTITÉS TOTALES TRANSPORTÉES PAR GRTgaz

Les quantités de gaz naturel transportées par GRTgaz se calculent :

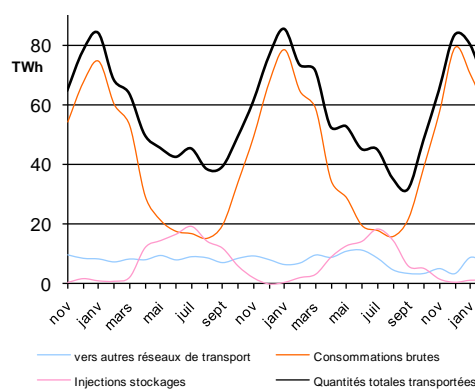
- soit comme somme des entrées sur le réseau (terminaux méthaniens, autres réseaux de transport, soutirages des stockages) ;
- soit comme somme des sorties du réseau (autres réseaux de transport, consommations, injections dans les stockages).

| Période                                  | Entrées sur le réseau de GRTgaz |                                    |                      | Sorties du réseau de GRTgaz      |                              |                      | Quantités totales transportées |
|--|---------------------------------|------------------------------------|----------------------|----------------------------------|------------------------------|----------------------|--------------------------------|
|  | Terminaux méthaniens            | depuis autres réseaux de transport | Soutirages stockages | vers autres réseaux de transport | Consommations <sup>(1)</sup> | Injections stockages |                                |
| Février 2011<br>/ Février 2010           | 14,0 TWh<br>17,0%               | 38,9 TWh<br>-4,8%                  | 13,3 TWh<br>-35,7%   | 6,6 TWh<br>-3,5%                 | 58,4 TWh<br>-9,7%            | 1,3 TWh<br>-43,0%    | 66,3 TWh<br>-9,9%              |
| Mars 10 à Fév. 11<br>/ Mars 09 à Fév. 10 | 162,6 TWh<br>13,4%              | 416,6 TWh<br>-2,8%                 | 96,5 TWh<br>0,2%     | 83,8 TWh<br>-13,6%               | 502,5 TWh<br>7,5%            | 89,4 TWh<br>-13,4%   | 675,8 TWh<br>1,1%              |

Entrées sur le réseau de GRTgaz



Sorties du réseau de GRTgaz



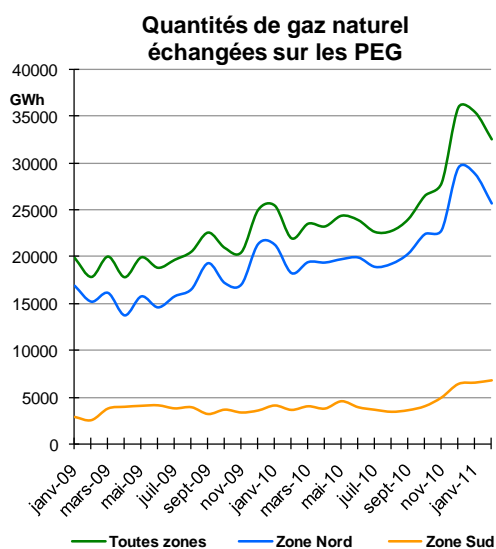
Les quantités de gaz naturel transportées par GRTgaz en février 2011 sont en baisse de 9,9 % par rapport à février 2010, car février 2011 a été plus chaud de 2°C en moyenne par rapport à février 2010 ce qui a entraîné une baisse des consommations et des quantités échangées avec les stockages et les réseaux de transport adjacents. Les quantités provenant des terminaux méthaniens sont en hausse par rapport à février 2010.

## FLUX JOURNALIERS MAXIMAUX ET MINIMAUX

| Période               | Quantités journalières transportées |                       | Consommations journalières |                      | Entrées journalières hors soutirages stockages |                       |
|-----------------------|-------------------------------------|-----------------------|----------------------------|----------------------|--|-----------------------|
|                       | Maximales                           | Minimales             | Maximales                  | Minimales            | Maximales                                      | Minimales             |
| Février 2011          | 3030 GWh<br>1-févr                  | 1981 GWh<br>26-févr   | 2830 GWh<br>1-févr         | 1713 GWh<br>13-févr  | 2040 GWh<br>9-févr                             | 1679 GWh<br>15-févr   |
| Mars 2010 à Fév. 2011 | 3224 GWh<br>31-janv-11              | 912 GWh<br>22-août-10 | 2973 GWh<br>15-déc-10      | 385 GWh<br>8-août-10 | 2101 GWh<br>19-janv-11                         | 873 GWh<br>15-sept-10 |
| Maximums absolus      | 3359 GWh<br>28-févr-05              |                       | 3053 GWh<br>08-janv-10     |                      | 2255 GWh<br>30-mars-06                         |                       |

<sup>1</sup> Il s'agit des quantités consommées par les gros consommateurs raccordés directement au réseau de GRTgaz, par des réseaux de distribution publique alimentés par GRTgaz et par GRTgaz lui-même pour ses propres besoins, notamment le fonctionnement de ses stations de compression.

## QUANTITES ECHANGEES SUR LE MARCHE DE GROS



Les fournisseurs de gaz naturel ont la possibilité d'acheter ou de vendre du gaz en gros sur des points d'échange de gaz (PEG).

L'activité des échanges de gaz sur le marché de gros poursuit sa croissance. En février 2011, les quantités de gaz naturel échangées<sup>(2)</sup> sur les PEG (32 550 GWh) sont en hausse de 49 % par rapport à celles de février 2010 (21 900 GWh).

En février 2011, le volume échangé sur les PEG demeure en proportion l'ordre de la moitié du volume des consommations mensuelles et de près de 1,2 TWh en moyenne échangé par jour.

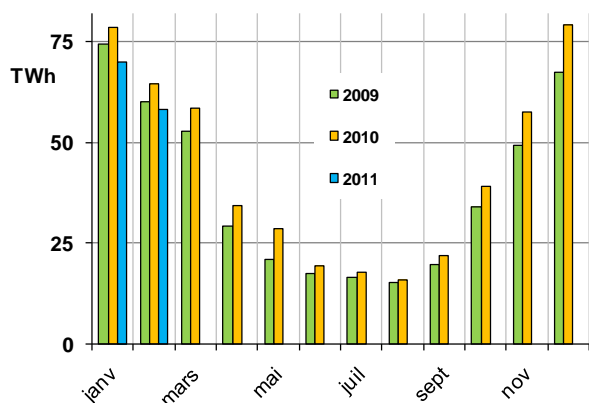
## CONSOMMATIONS SUR LE RESEAU DE GRTgaz

Les valeurs ci-après ne comprennent pas les quantités de gaz naturel utilisées par GRTgaz pour ses propres besoins.

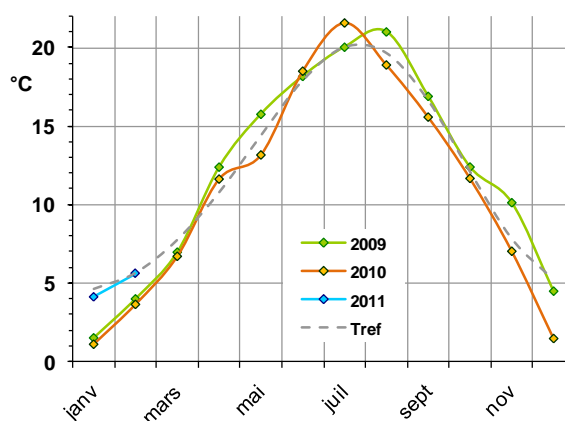
| Période                       | Consommations | Température moyenne |
|-------------------------------|---------------|---------------------|
| Février 2011                  | 58,2 TWh      | 5,6 °C              |
| Écart / Février 2010          | -9,7%         | 2,0 °C              |
| Mars 2010 à Fév. 2011         | 500,5 TWh     | 11,4 °C             |
| Écart / Mars 2009 à Fév. 2010 | 7,6%          | -0,6 °C             |

Les consommations brutes mensuelles de février 2011 sont en baisse de 9,7 % par rapport à celles de février 2010, car la température moyenne mensuelle de février 2010 (5,6°C) a été plus chaude de 2,0°C par rapport à celle de février 2011 (3,6°C), la température moyenne de référence pour un mois de février étant de 5,7°C.

### Consommations mensuelles brutes sur le réseau de GRTgaz



### Températures moyennes mensuelles



<sup>2</sup> En prenant en compte les quantités acquises par GRTgaz, les quantités de gaz naturel échangées aux PEG en Février 2011 s'élèvent à 35 100 GWh.