

# Quantités de gaz naturel transportées en Février 2010

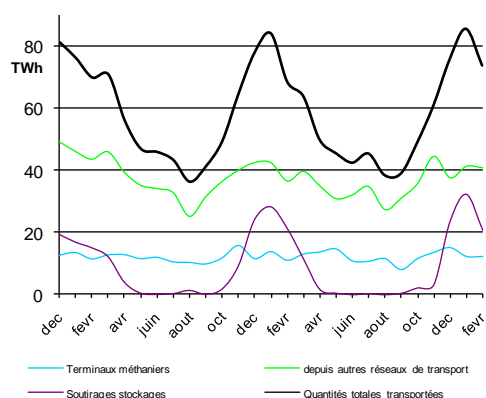
## QUANTITÉS TOTALES TRANSPORTÉES PAR GRTgaz

Les quantités de gaz naturel transportées par GRTgaz se calculent :

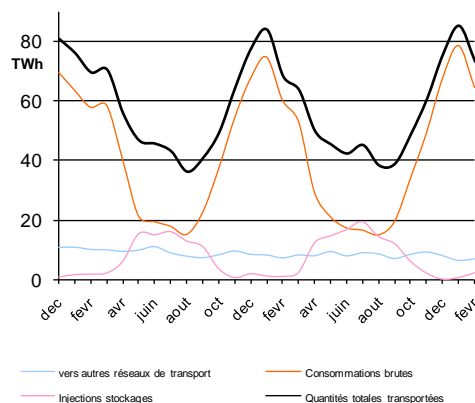
- soit comme somme des entrées sur le réseau (terminaux méthaniers, autres réseaux de transport, soutirages des stockages) ;
- soit comme somme des sorties du réseau (autres réseaux de transport, consommations, injections dans les stockages).

Période	Entrées sur le réseau de GRTgaz			Sorties du réseau de GRTgaz			Quantités totales transportées
	Terminaux méthaniers	depuis autres réseaux de transport	Soutirages stockages	vers autres réseaux de transport	Consommations (1)	Injections stockages	
Fév. 2010	12,0 TWh	41,0 TWh	20,7 TWh	6,9 TWh	64,6 TWh	2,2 TWh	73,7 TWh
/ Fév. 2009	11,4%	11,9%	-2,7%	-4,9%	7,3%	126,2%	7,3%
Mars 09 à Fév. 10	143,3 TWh	428,2 TWh	96,4 TWh	97,1 TWh	467,5 TWh	103,3 TWh	667,9 TWh
/ Mars 08 à Fév. 09	2,5%	-2,6%	-6,9%	-8,8%	-4,6%	18,7%	-2,2%

Entrées sur le réseau de GRTgaz



Sorties du réseau de GRTgaz



Les quantités de gaz naturel transportées par GRTgaz en février 2010 sont en hausse de 7,3 % par rapport à février 2009 : les consommations, les quantités provenant des réseaux de transport adjacents et des terminaux méthaniers sont en hausse ; les quantités soutirées des stockages et celles livrées aux réseaux de transport adjacents sont en baisse.

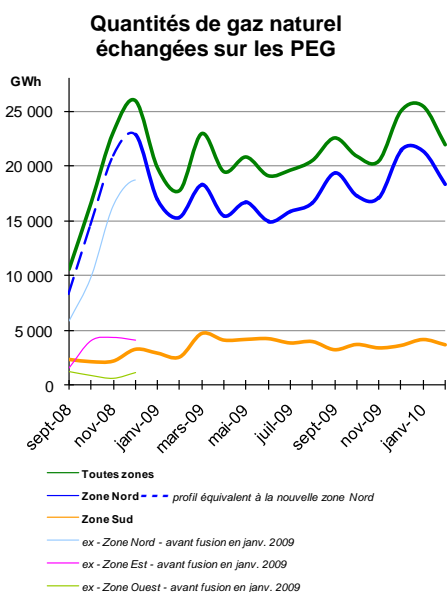
## FLUX JOURNALIERS MAXIMAUX ET MINIMAUX

Période	Quantités transportées		Consommations		Entrées hors soutirages stockages	
	Maximales	Minimales	Maximales	Minimales	Maximales	Minimales
Fév. 2010	3216 GWh 11-févr	2152 GWh 28-févr	3007 GWh 11-févr	1711 GWh 27-févr	2003 GWh 28-févr	1567 GWh 9-févr
Mars 2009 à Fév. 2010	3263 GWh 08-janv-10	999 GWh 28-mai-09	3053 GWh 08-janv-10	404 GWh 16-août-09	2021 GWh 09-nov-09	962 GWh 28-mai-09
Maximums absolus	3359 GWh 28-fév-05		3053 GWh 08-janv-10		2255 GWh 30-mars-06	

<sup>1</sup> Il s'agit des quantités consommées par les gros consommateurs raccordés directement au réseau de GRTgaz, par des réseaux de distribution publique alimentés par GRTgaz et par GRTgaz lui-même pour ses propres besoins, notamment le fonctionnement de ses stations de compression.

## QUANTITES ECHANGEES SUR LE MARCHÉ DE GROS

Les fournisseurs de gaz naturel ont la possibilité d'acheter ou de vendre du gaz en gros sur des points d'échange de gaz (PEG).



L'activité des échanges de gaz sur le marché de gros poursuit sa croissance. En février 2010, les quantités de gaz naturel échangées sur les PEG (21 900 GWh) sont hausses de 23 % par rapport à celles de février 2009 (17 800 GWh).

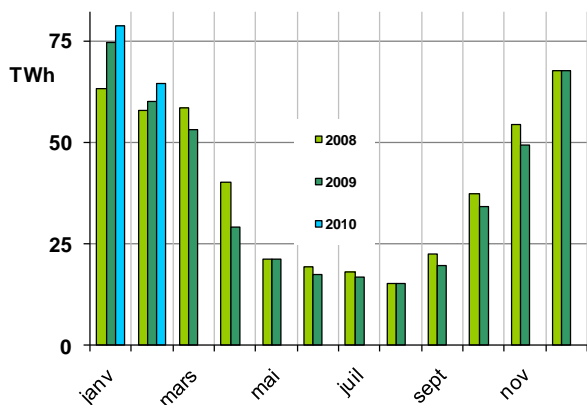
## CONSOMMATIONS SUR LE RESEAU DE GRTgaz

Les valeurs ci-après ne comprennent pas les quantités de gaz naturel utilisées par GRTgaz pour ses propres besoins.

Période	Consommations	Température moyenne
Fév. 2010	64,4 TWh	3,7 °C
Écart / Fév. 2009	7,3%	-0,3 °C
Mars 2009 à Fév. 2010	465,2 TWh	12,0 °C
Écart / Mars 2008 à Fév. 2009	-4,6%	0,9 °C

Les consommations brutes mensuelles de février 2010 sont en hausse par rapport à celles de février 2009 en raison d'une reprise des consommations dans certains secteurs de l'industrie et parce que la température moyenne mensuelle de février 2010 (3,7°C) a été plus basse de 0,3°C par rapport à celle de février 2009 (4,0°C) ; la température moyenne de référence pour un mois de février est de 5,7°C.

**Consommations mensuelles brutes sur le réseau de GRTgaz**



**Températures moyennes mensuelles**

