

# Quantités de gaz naturel transportées en Février 2009

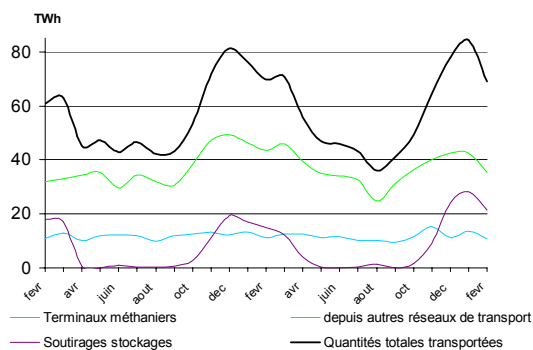
## QUANTITÉS TOTALES TRANSPORTÉES PAR GRTgaz

Les quantités de gaz naturel transportées par GRTgaz se calculent :

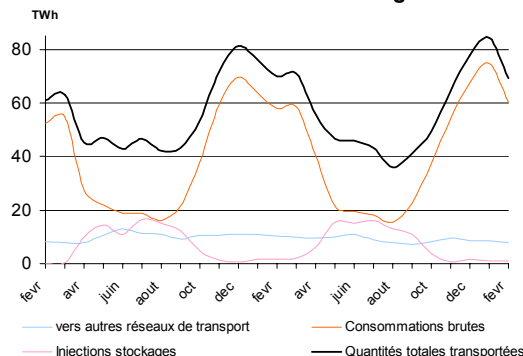
- soit comme somme des entrées sur le réseau (terminaux méthaniens, autres réseaux de transport, soutirages des stockages) ;
- soit comme somme des sorties du réseau (autres réseaux de transport, consommations, injections dans les stockages).

Période	Entrées sur le réseau de GRTgaz			Sorties du réseau de GRTgaz			Quantités totales transportées
	Terminaux méthaniens	depuis autres réseaux de transport	Soutirages stockages	vers autres réseaux de transport	Consommations (1)	Injections stockages	
Février 2009 / Février 2008	10,7 TWh -3,8%	36,5 TWh -16,3%	21,3 TWh 41,3%	7,2 TWh -28,8%	60,3 TWh 4,1%	1,0 TWh -43,7%	68,5 TWh -1,9%
Mars 08 à Février 09 / Mars 07 à Février 08	140,2 TWh -2,3%	441,1 TWh -2,8%	103,6 TWh 20,8%	106,3 TWh -14,1%	491,6 TWh 4,8%	87,0 TWh -3,5%	684,9 TWh 0,3%

Entrées sur le réseau de GRTgaz



Sorties du réseau de GRTgaz



Les quantités de gaz naturel transportées par GRTgaz en février 2009 sont en baisse de 1,9 % par rapport à février 2008 ; néanmoins, 2008 était bissextile, ainsi cette baisse intègre une part "mécanique". Les consommations brutes sont en hausse en raison d'une température moyenne mensuelle plus basse, et se sont accompagnées d'une hausse des soutirages des stockages. En revanche, les échanges avec les autres réseaux de transport et les entrées par les terminaux méthaniens sont en baisse par rapport à février 2008.

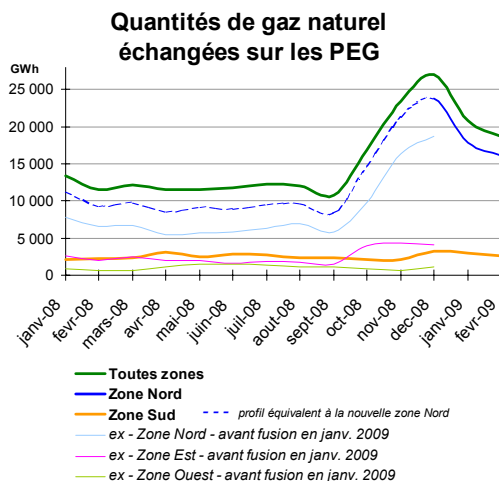
## FLUX JOURNALIERS MAXIMAUX ET MINIMAUX

Période	Quantités transportées		Consommations		Entrées hors soutirages stockages	
	Maximales	Minimales	Maximales	Minimales	Maximales	Minimales
Février 2009	2831 GWh 3-févr	1941 GWh 28-févr	2498 GWh 3-févr	1602 GWh 28-févr	1814 GWh 13-févr	1274 GWh 20-févr
Mars 2008 à Février 2009	3205 GWh 7 janvier 2009	1 005 GWh 13 août 2008	3013 GWh 7 janvier 2009	410 GWh 10 août 2008	2 078 GWh 24 mars 2008	951 GWh 19 août 2008
Maximums absolus	3359 GWh 28 février 2005		3013 GWh 7 janvier 2009		2255 GWh 30 mars 2006	

<sup>1</sup> Il s'agit des quantités consommées par les gros consommateurs raccordés directement au réseau de GRTgaz, par des réseaux de distribution publique alimentés par GRTgaz et par GRTgaz lui-même pour ses propres besoins, notamment le fonctionnement de ses stations de compression.

## QUANTITES ECHANGEES SUR LE MARCHÉ DE GROS

Les fournisseurs de gaz naturel ont la possibilité d'acheter ou de vendre du gaz en gros sur des points d'échange de gaz (PEG).



Depuis le 1<sup>er</sup> Janvier 2009, une grande zone Nord a été créée par fusion des trois zones précédentes Nord, Est et Ouest.

En février 2009, les quantités de gaz naturel échangées sur les PEG (18 750 GWh) sont en hausse de 80% par rapport à février 2008 (11 500 GWh).

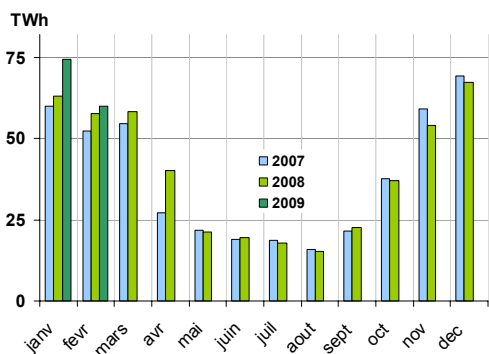
## CONSOMMATIONS SUR LE RESEAU DE GRTgaz

Les valeurs ci-après ne comprennent pas les quantités de gaz naturel utilisées par GRTgaz pour ses propres besoins.

Période	Consommations	Température moyenne
Février 2009	60,1 TWh	4,0 °C
Écart / Février 2008	4,1%	-2,0 °C
Mars 2008 à Février 2009	487,9 TWh	11,1 °C
Écart / Mars 2007 à Février 2008	4,8%	-0,8 °C

Les consommations brutes mensuelles de février 2009 sont en hausse de 4,2% par rapport à celle de février 2008, principalement en raison d'une température moyenne de février 2009 (4,0°C) nettement plus froide que celle de février 2008 (6,0°C), et en dessous de la température moyenne de référence pour un mois de février (5,7°C).

**Consommations mensuelles brutes sur le réseau de GRTgaz**



**Températures moyennes mensuelles**

