

# Quantités de gaz naturel transportées en Décembre 2012

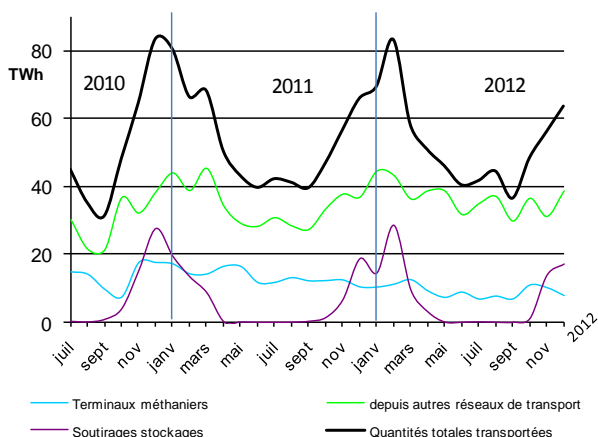
## QUANTITÉS TOTALES TRANSPORTÉES PAR GRTgaz

Les quantités de gaz naturel transportées par GRTgaz se calculent :

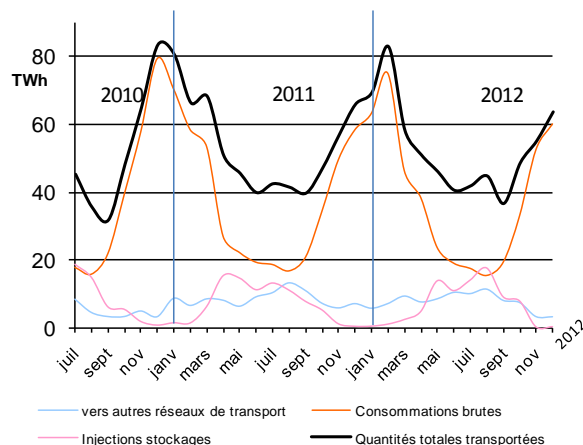
- soit comme somme des entrées sur le réseau (terminaux méthaniens, autres réseaux de transport, soutirages des stockages) ;
- soit comme somme des sorties du réseau (autres réseaux de transport, consommations, injections dans les stockages).

Période	Entrées sur le réseau de GRTgaz			Sorties du réseau de GRTgaz			Quantités totales transportées
	Terminaux méthaniens	depuis autres réseaux de transport	Soutirages stockages	vers autres réseaux de transport	Consommations (1)	Injections stockages	
Dec. 2012	7,6 TWh	38,8 TWh	17,1 TWh	3,3 TWh	60,1 TWh	0,2 TWh	63,6 TWh
Dec. 2012 / Dec. 2011	-24,9%	5,0%	-8,5%	-54,1%	3,1%	-37,8%	-3,4%
Janv.12 à Dec. 12	107,0 TWh	442,3 TWh	87,7 TWh	93,1 TWh	462,5 TWh	81,3 TWh	636,9 TWh
/ Janv. 11 à Dec. 11	-32,9%	6,6%	27,6%	-9,6%	3,0%	-7,3%	-0,9%

Entrées sur le réseau de GRTgaz



Sorties du réseau de GRTgaz



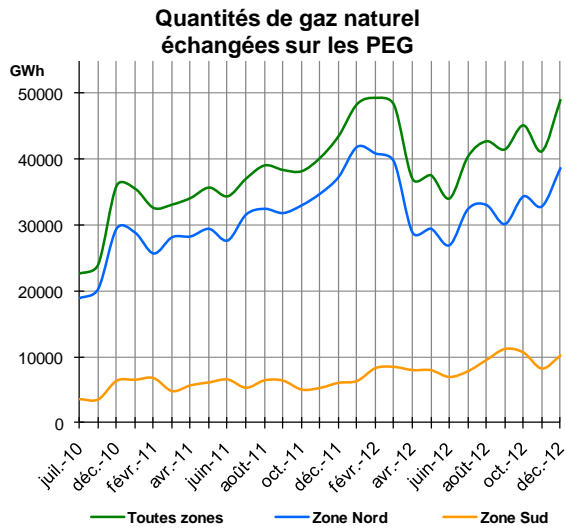
Les quantités transportées en décembre 2012 sont en baisse de -3,4 %<sup>2012/2011</sup> par rapport à décembre 2011. L'activité sur les terminaux méthaniens, les sorties vers les réseaux de transport adjacents et les échanges avec les stockages sont en baisse. La consommation et les entrées depuis les réseaux de transport adjacents sont en hausse.

## FLUX JOURNALIERS MAXIMAUX ET MINIMAUX

Période	Quantités journalières transportées		Consommations journalières		Entrées journalières hors soutirages stockages	
	Maximales	Minimales	Maximales	Minimales	Maximales	Minimales
Décembre 2012	2875 GWh	1463 GWh	2780 GWh	1363 GWh	1785 GWh	1245 GWh
	12-déc	23-déc	12-déc	23-déc	11-déc	22-déc
Janv. 2012 à Dec. 2012	3658 GWh	922 GWh	3405 GWh	381 GWh	2148 GWh	914 GWh
	8-févr-12	15-sept-12	8-févr-12	12-août-12	8-févr-12	15-sept-12
Maximums absolus	3658 GWh		3405 GWh		2255 GWh	
	8-févr-12		8-févr-12		30-mars-06	

<sup>1</sup> Il s'agit des quantités consommées par les gros consommateurs raccordés directement au réseau de GRTgaz, par des réseaux de distribution publique alimentés par GRTgaz et par GRTgaz lui-même pour ses propres besoins, notamment le fonctionnement de ses stations de compression.

## QUANTITES ECHANGEES SUR LE MARCHÉ DE GROS



Les fournisseurs de gaz naturel ont la possibilité d'acheter ou de vendre du gaz en gros sur des points d'échange de gaz (PEG).

En décembre 2012, les quantités de gaz naturel échangées sur le marché de gros des PEG (48 900 GWh) sont en hausse de 12,6 % par rapport à celles de décembre 2011 (43 450 GWh).

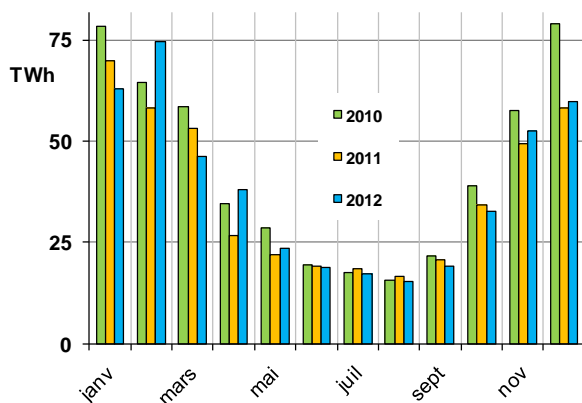
## CONSOMMATIONS SUR LE RESEAU DE GRTgaz

Les valeurs ci-après ne comprennent pas les quantités de gaz naturel utilisées par GRTgaz pour ses propres besoins.

Période	Consommations	Température moyenne
Dec.2012	59,9 TWh	6,2 °C
Écart / Dec. 2011	3,1%	-1,0 °C
Janv. 2012 à Dec. 2012	461,5 TWh	11,9 °C
Écart / Janv. 2011 à Dec. 2011	3,2%	-0,9 °C

Les consommations brutes mensuelles de décembre 2012 sont en hausse de 3,1 % par rapport à celles de décembre 2011. Le mois de décembre 2012 a été plus froid (6,2°C) que décembre 2011 (7,2°C). La température normale moyenne pour un mois de décembre est de 5,3°C. La hausse des consommations est directement liée aux températures en moyenne plus froides.

**Consommations mensuelles brutes sur le réseau de GRTgaz**



**Températures moyennes mensuelles**

