

Quantités de gaz naturel transportées en Décembre 2011

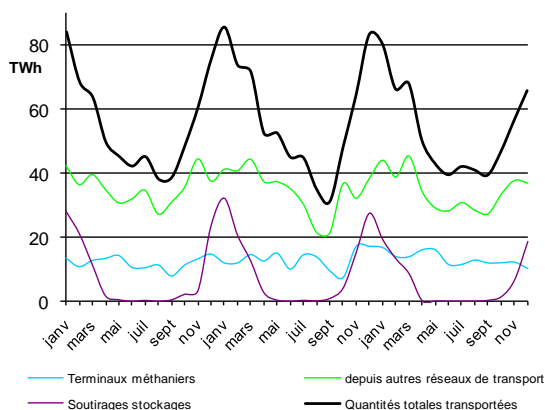
QUANTITÉS TOTALES TRANSPORTÉES PAR GRTgaz

Les quantités de gaz naturel transportées par GRTgaz se calculent :

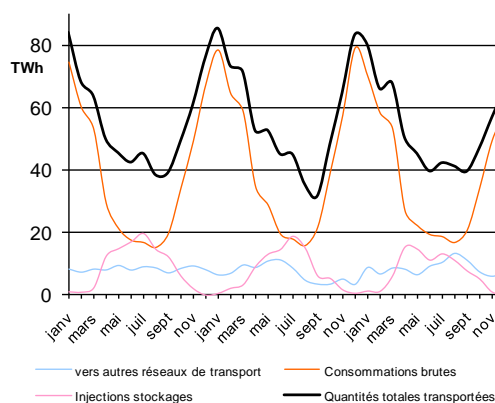
- soit comme somme des entrées sur le réseau (terminaux méthaniers, autres réseaux de transport, soutirages des stockages) ;
- soit comme somme des sorties du réseau (autres réseaux de transport, consommations, injections dans les stockages).

Période	Entrées sur le réseau de GRTgaz			Sorties du réseau de GRTgaz			Quantités totales transportées
	Terminaux méthaniers	depuis autres réseaux de transport	Soutirages stockages	vers autres réseaux de transport	Consommations ⁽¹⁾	Injections stockages	
Déc. 2011	10,2 TWh	37,0 TWh	18,7 TWh	7,2 TWh	58,4 TWh	0,3 TWh	65,8 TWh
/ Déc. 2010	-41,5%	-4,0%	-32,1%	117,5%	-26,4%	-54,1%	-21,1%
Janv. 11 à Déc. 11	158,5 TWh	412,5 TWh	68,7 TWh	103,0 TWh	449,1 TWh	87,6 TWh	639,7 TWh
/ Janv. 10 à Déc. 10	2,1%	-0,5%	-41,2%	26,2%	-13,2%	-2,3%	-6,8%

Entrées sur le réseau de GRTgaz



Sorties du réseau de GRTgaz



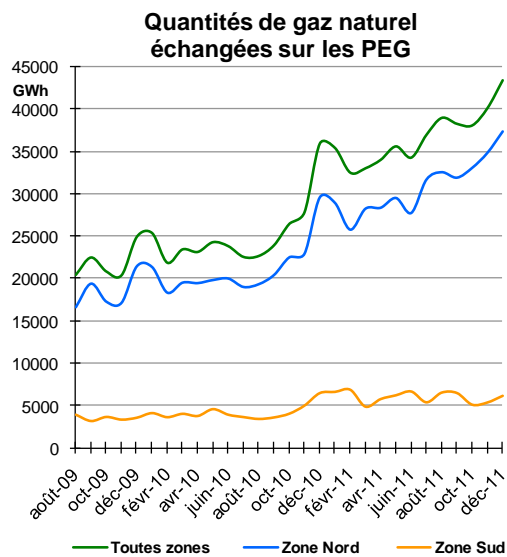
Les quantités transportées en décembre 2011 sont en baisse de 21,1 %_{2011/2010} principalement en raison de la baisse des consommations brutes et des échanges sur les stockages souterrains, et des importations moins importantes qu'en décembre 2010 depuis les réseaux de transport adjacents et par les terminaux méthaniers. Les sorties vers les autres réseaux de transport sont en hausse (dont l'effet de la réouverture d'Oltingue le 14 décembre 2010, qui était fermé depuis fin juillet 2010) .

FLUX JOURNALIERS MAXIMAUX ET MINIMAUX

Période	Quantités journalières transportées		Consommations journalières		Entrées journalières hors soutirages stockages	
	Maximales	Minimales	Maximales	Minimales	Maximales	Minimales
Déc. 2011	2594 GWh	1851 GWh	2393 GWh	1493 GWh	1707 GWh	1280 GWh
	19-déc	25-déc	19-déc	31-déc	7-déc	20-déc
Janv. 2011 à Déc. 2011	3224 GWh	1112 GWh	2973 GWh	413 GWh	2101 GWh	1083 GWh
	31-janv-11	11-juin-11	15-déc-11	14-août-11	19-janv-11	2-mai-11
Maximums absolus	3359 GWh		3053 GWh		2255 GWh	
	28-févr-05		08-janv-10		30-mars-06	

¹ Il s'agit des quantités consommées par les gros consommateurs raccordés directement au réseau de GRTgaz, par des réseaux de distribution publique alimentés par GRTgaz et par GRTgaz lui-même pour ses propres besoins, notamment le fonctionnement de ses stations de compression.

QUANTITES ECHANGEES SUR LE MARCHE DE GROS



Les fournisseurs de gaz naturel ont la possibilité d'acheter ou de vendre du gaz en gros sur des points d'échange de gaz (PEG).

L'activité des échanges de gaz sur le marché de gros poursuit sa croissance. En décembre 2011, les quantités de gaz naturel échangées sur les PEG (43 438 GWh) sont en hausse de 16 % par rapport à celles de décembre 2010 (37 500 GWh).

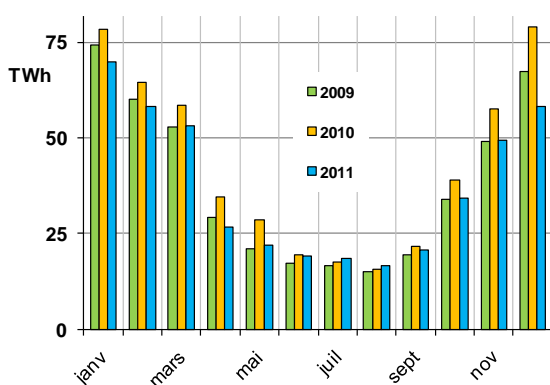
CONSOMMATIONS SUR LE RESEAU DE GRTgaz

Les valeurs ci-après ne comprennent pas les quantités de gaz naturel utilisées par GRTgaz pour ses propres besoins.

Période	Consommations	Température moyenne
Déc. 2011	58,1 TWh	7,2 °C
Écart / Déc. 2010	-26,5%	5,7 °C
Janv. 2010 à Déc. 2011	447,1 TWh	12,7 °C
Écart / Janv. 2009 à Déc. 2010	-13,2%	1,8 °C

Les consommations brutes mensuelles de décembre 2011 sont en baisse de 26,5 % par rapport à celles de décembre 2010, essentiellement en raison du fort contraste climatique entre décembre 2011 et décembre 2010. La température moyenne mensuelle de décembre 2011 (7,2°C) a été remarquablement chaude, plus élevée de 5,7°C par rapport à un mois de décembre 2010 plutôt froid (1,5°C). La température moyenne de référence pour un mois de décembre est de 5,3°C.

Consommations mensuelles brutes sur le réseau de GRTgaz



Températures moyennes mensuelles

