

# Quantités de gaz naturel transportées en Décembre 2010

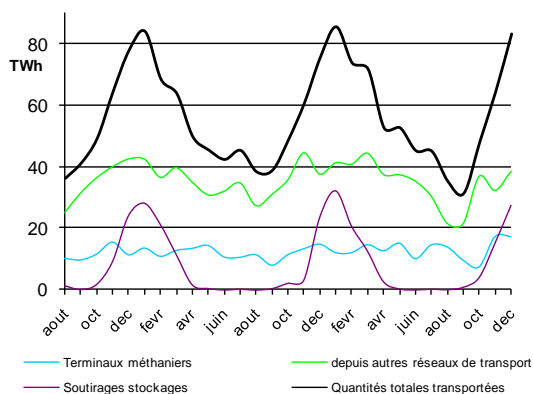
## QUANTITÉS TOTALES TRANSPORTÉES PAR GRTgaz

Les quantités de gaz naturel transportées par GRTgaz se calculent :

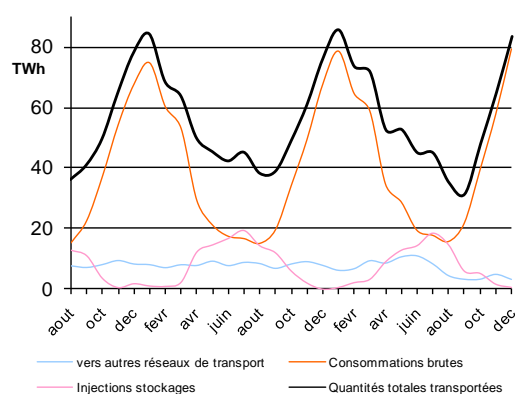
- soit comme somme des entrées sur le réseau (terminaux méthaniers, autres réseaux de transport, soutirages des stockages) ;
- soit comme somme des sorties du réseau (autres réseaux de transport, consommations, injections dans les stockages).

Période	Entrées sur le réseau de GRTgaz			Sorties du réseau de GRTgaz			Quantités totales transportées
	Terminaux méthaniers	depuis autres réseaux de transport	Soutirages stockages	vers autres réseaux de transport	Consommations (1)	Injections stockages	
Décembre 2010 / Décembre 2009	17,3 TWh 17,1%	38,4 TWh 2,5%	27,6 TWh 16,4%	3,3 TWh -58,8%	79,3 TWh 17,5%	0,6 TWh ns	83,3 TWh 9,7%
Janv. 10 à Déc. 10 / Janv. 09 à Déc. 09	155,7 TWh 8,3%	415,9 TWh -2,3%	116,9 TWh 25,7%	81,6 TWh -17,8%	517,1 TWh 12,7%	89,7 TWh -12,5%	688,4 TWh 3,9%

Entrées sur le réseau de GRTgaz



Sorties du réseau de GRTgaz



Les quantités de gaz naturel transportées par GRTgaz en décembre 2010 sont en hausse de 9,7 % par rapport à décembre 2009 : les consommations, les quantités provenant d'autres réseaux de transport adjacents, celles provenant des terminaux méthaniers et celles soutirées des stockages sont en hausse par rapport à décembre 2009 ; les quantités transmises vers des réseaux de transport adjacents sont en baisse par rapport à décembre 2009 (liaison par Oltingue réouverte le 14 décembre après interruption depuis fin juillet 2010).

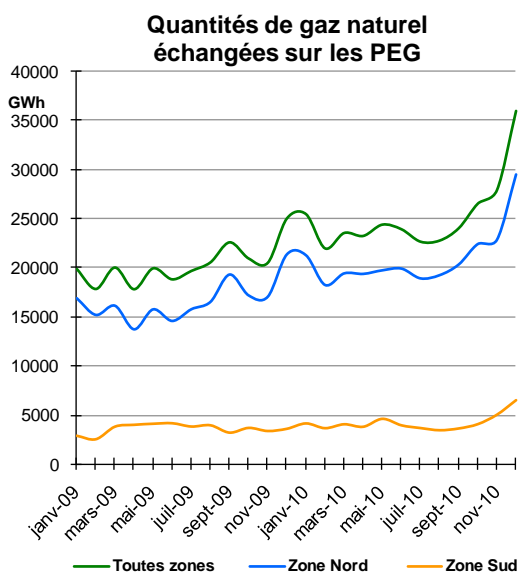
Les quantités de gaz naturel transportées par GRTgaz en 2010 sont en hausse de 3,9 % par rapport 2009.

## FLUX JOURNALIERS MAXIMAUX ET MINIMAUX

Période	Quantités journalières transportées		Consommations journalières		Entrées journalières hors soutirages stockages	
	Maximales	Minimales	Maximales	Minimales	Maximales	Minimales
Décembre 2010	3045 GWh 14-déc	2278 GWh 11-déc	2973 GWh 15-déc	2226 GWh 11-déc	2082 GWh 29-déc	1340 GWh 6-déc
Janv. 2010 à Déc. 2010	3263 GWh 08-janv-10	1030 GWh 19-août-09	3053 GWh 08-janv-10	404 GWh 16-août-09	2030 GWh 11-mai-10	996 GWh 02-mars-10
Maximums absolus	3359 GWh 28-févr-05		3053 GWh 08-janv-10		2255 GWh 30-mars-06	

<sup>1</sup> Il s'agit des quantités consommées par les gros consommateurs raccordés directement au réseau de GRTgaz, par des réseaux de distribution publique alimentés par GRTgaz et par GRTgaz lui-même pour ses propres besoins, notamment le fonctionnement de ses stations de compression.

## QUANTITES ECHANGEES SUR LE MARCHE DE GROS



Les fournisseurs de gaz naturel ont la possibilité d'acheter ou de vendre du gaz en gros sur des points d'échange de gaz (PEG).

L'activité des échanges de gaz sur le marché de gros poursuit sa croissance. En Décembre 2010, les quantités de gaz naturel échangées sur les PEG (35 950 GWh) sont en hausse de 44 % par rapport à celles de décembre 2009 (24 950 GWh).

En décembre 2010, le volume échangé sur les PEG progresse encore vers un niveau record de près de la moitié du volume des consommations mensuelles et de près de 1,2 TWh en moyenne échangé par jour.

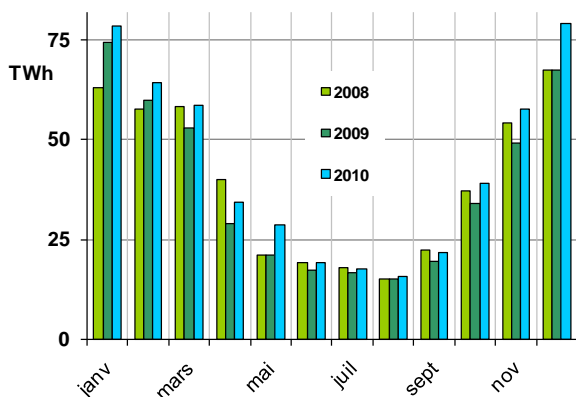
## CONSOMMATIONS SUR LE RESEAU DE GRTgaz

Les valeurs ci-après ne comprennent pas les quantités de gaz naturel utilisées par GRTgaz pour ses propres besoins.

Période	Consommations	Température moyenne
Décembre 2010	79,2 TWh	1,5 °C
Écart / Décembre 2009	17,5%	-3,0 °C
Janv. 2010 à Déc. 2010	515,1 TWh	11,0 °C
Écart / Janv. 2009 à Déc. 2009	12,7%	-1,1 °C

Les consommations brutes mensuelles de décembre 2010 sont en hausse de 17,5 % par rapport à celles de décembre 2009. Par ailleurs, la température moyenne mensuelle de décembre 2010 (1,5°C) a été plus froide de 3,0°C par rapport à celle de décembre 2009 (4,5°C), la température moyenne de référence pour un mois de décembre étant de 5,3°C.

**Consommations mensuelles brutes sur le réseau de GRTgaz**



**Températures moyennes mensuelles**

