

Quantités de gaz naturel transportées en Décembre 2009

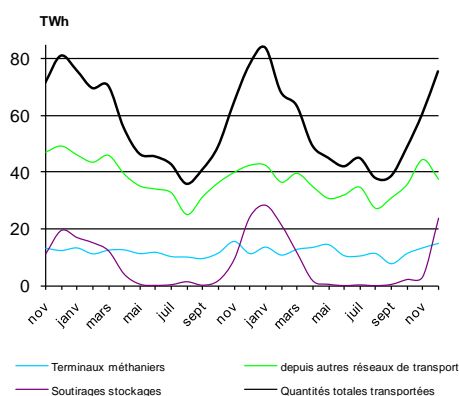
QUANTITÉS TOTALES TRANSPORTÉES PAR GRTgaz

Les quantités de gaz naturel transportées par GRTgaz se calculent :

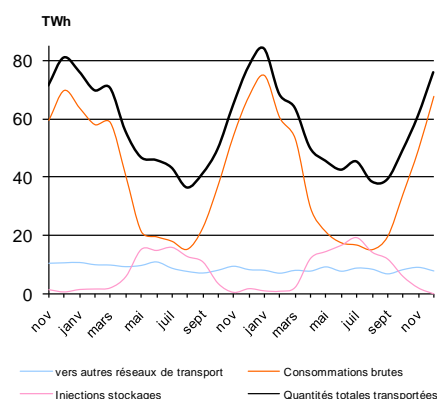
- soit comme somme des entrées sur le réseau (terminaux méthaniers, autres réseaux de transport, soutirages des stockages) ;
- soit comme somme des sorties du réseau (autres réseaux de transport, consommations, injections dans les stockages).

Période	Entrées sur le réseau de GRTgaz			Sorties du réseau de GRTgaz			Quantités totales transportées
	Terminaux méthaniers	depuis autres réseaux de transport	Soutirages stockages	vers autres réseaux de transport	Consommations (1)	Injections stockages	
Déc. 2009 / Déc. 2008	14,7 TWh 31,6%	37,3 TWh -11,7%	23,7 TWh -2,2%	8,0 TWh -5,3%	67,6 TWh 0,0%	0,1 TWh n.s.	75,7 TWh -2,5%
Janv. 09 à Déc. 09 / Janv. 08 à Déc. 08	143,5 TWh 2,7%	424,7 TWh -5,6%	93,0 TWh 8,1%	99,3 TWh -11,4%	459,3 TWh -3,7%	102,5 TWh 16,2%	661,1 TWh -2,2%

Entrées sur le réseau de GRTgaz



Sorties du réseau de GRTgaz



Comparées à décembre 2008 : les quantités de gaz naturel transportées par GRTgaz en décembre 2009 sont en baisse de 2,5 % ; les consommations sont stables et les entrées depuis les terminaux méthaniers sont en hausse ; les quantités soutirées des stockages sont en baisse ainsi que les livraisons aux réseaux de transport adjacents.

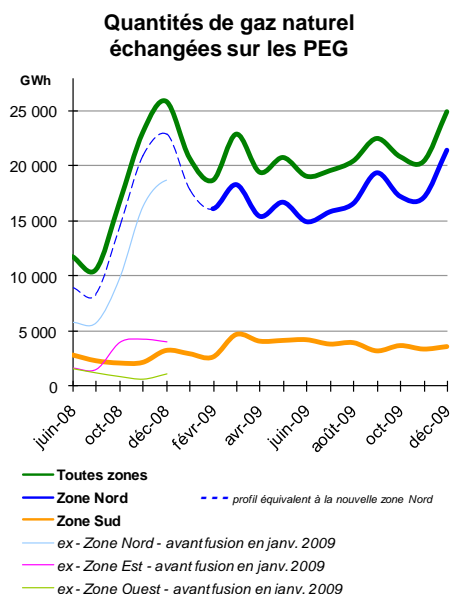
FLUX JOURNALIERS MAXIMAUX ET MINIMAUX

Période	Quantités transportées		Consommations		Entrées hors soutirages stockages	
	Maximales	Minimales	Maximales	Minimales	Maximales	Minimales
Déc. 2009	3076 GWh 16-déc	1902 GWh 6-déc	2847 GWh 16-déc	1680 GWh 6-déc	1736 GWh 22-déc	1475 GWh 30-déc
Janv. 2009 à Déc. 2009	3205 GWh 07-janv-09	999 GWh 28-mai-09	3013 GWh 07-janv-09	404 GWh 16-août-09	2047 GWh 17-nov-08	962 GWh 28-mai-09
Maximums absolus	3359 GWh 28-fév-05		3013 GWh 07-janv-09		2255 GWh 30-mars-06	

¹ Il s'agit des quantités consommées par les gros consommateurs raccordés directement au réseau de GRTgaz, par des réseaux de distribution publique alimentés par GRTgaz et par GRTgaz lui-même pour ses propres besoins, notamment le fonctionnement de ses stations de compression.

QUANTITES ECHANGEES SUR LE MARCHÉ DE GROS

Les fournisseurs de gaz naturel ont la possibilité d'acheter ou de vendre du gaz en gros sur des points d'échange de gaz (PEG).



Depuis le 1^{er} Janvier 2009, une grande zone Nord a été créée par fusion des trois zones précédentes Nord, Est et Ouest.

En décembre 2009, les quantités de gaz naturel échangées sur les PEG (25 000 GWh) sont en retrait de 4 % par rapport à celles de décembre 2008 (25 900 TWh).

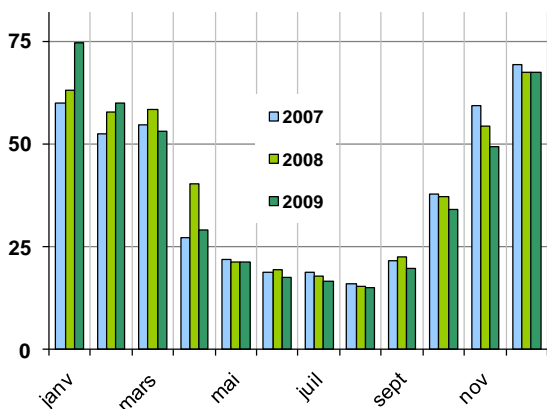
CONSOMMATIONS SUR LE RESEAU DE GRTgaz

Les valeurs ci-après ne comprennent pas les quantités de gaz naturel utilisées par GRTgaz pour ses propres besoins.

Période	Consommations	Température moyenne
Déc. 2009	67,4 TWh	4,5 °C
Écart / Déc. 2008	0,0%	0,9 °C
Janv. 2009 à Déc. 2009	456,8 TWh	12,0 °C
Écart / Janv. 2008 à Déc. 2008	-3,7%	0,4 °C

Les consommations brutes mensuelles de décembre 2009 sont stables par rapport à celles de décembre 2008, alors que la température moyenne mensuelle de décembre 2009 (4,5°C) a été plus élevée de 0,9°C par rapport à celle de décembre 2008 (3,6°C), mais cependant en dessous de la température moyenne de référence pour décembre (5,3°C).

Consommations mensuelles brutes sur le réseau de GRTgaz



Températures moyennes mensuelles

